

PROJET PÉDAGOGIQUE

ALSH ILE O KID'S



A LA DECOUVERTE
DES METIERS



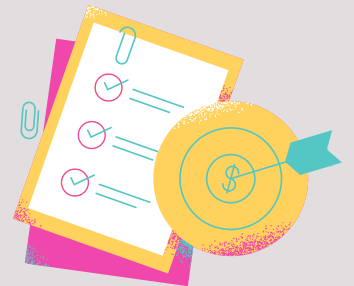
Mercredis et Péri scolaire 2025-2026

Qu'est ce qu'un projet pédagogique ?

C'est un contrat de confiance entre l'équipe pédagogique, les intervenants, les parents et les mineurs sur les conditions de fonctionnement de la structure.

Il sert de référence tout au long de la période d'accueil.
Il permet de donner du sens aux activités proposées et aux actes de la vie quotidienne.

Il aide l'équipe à construire les démarches pédagogiques. Il s'inscrit dans le projet éducatif écrit par les bénévoles de l'association.



A qui il s'adresse ?

Aux enfants accueillis mais également à leurs familles, aux partenaires et aux intervenants extérieurs.



Public accueilli dans notre ALSH

Nous accueillons les enfants dès lors qu'ils sont scolarisés (ou dossier déposé à l'école). Le public accueilli va de 3 ans à 12 ans.

Nos objectifs pédagogiques pour l'année scolaire

1- Accompagner l'enfant dans son développement citoyen tout en permettant son intégration sociale

- a- Donner la possibilité aux enfants d'évoluer en société
tout en ayant conscience des limites
- b- Insuffler aux enfants une attitude respectueuse envers
autrui
- c- Adopter des pratiques qui favorise la protection de
l'environnement

2- Favoriser une communication claire avec tous les acteurs de l'accueil périscolaire

- a- Retravailler notre communication écrite aux familles
afin qu'elle soit plus accessible à tous
- b- Accentuer notre partenariat avec les partenaires
- c- Impliquer les familles au sein de l'accueil

3- Permettre la découverte de différents métiers et de leurs caractéristiques

- a- Ouvrir à des pratiques méconnues
- b- Intégrer les partenaires et les familles dans la
présentation de leur métier

1- Accompagner l'enfant dans son développement citoyen tout en permettant son intégration sociale

Donner la possibilité aux enfants d'évoluer en société tout en ayant conscience des limites

Adopter des pratiques qui favorisent la protection de l'environnement

Insuffler aux enfants une attitude respectueuse envers autrui

Nos actions

Mise en place de règles de vie visuelles adaptées à l'âge

Mise en place de goûters 0 déchets

Réalisation d'un projet humanitaire

Animations sur le respect

Mise en place d'un parrainage petits-grands

Activités Up-cycling

Projet Eco-mom avec la fédération

Mise en place d'un bonjour personnalisé

Réalisation d'un mur de la gentillesse

Sensibilisation au tri

Prévention sur les écrans

Mise en place d'animations pour développer la cohésion de groupe

Animations sur les stéréotypes

Création d'un espace pour gérer ses émotions

Mise en place d'affichages claires sur le tri

Organisation débats d'enfants

Sensibilisation à la protection de la planète

Partenariat avec un IME

2- Favoriser une communication claire avec tous les acteurs de l'accueil périscolaire

Retravailler notre communication écrite aux familles afin qu'elle soit accessible à tous

Impliquer les familles au sein de l'accueil

Accentuer notre collaboration avec les partenaires

Nos actions

Réalisation d'affichages simplifiés, ludiques

Participation au prix des jeunes lecteurs vendéens avec les familles

Gazette de l'accueil

Avoir un outils de transmission clair avec les écoles

Organisation d'actions familles dans l'année

Développement d'un partenariat avec une crèche

Aménagement du hall d'accueil

Organisation veillée famille

Mise en place d'activités avec les parents

Mails simples aux familles

Publications sur le groupe facebook

Organisation de goûters parents

Informations importantes sur le site internet

3- Permettre la découverte de différents métiers et de leurs caractéristiques

Ouvrir à des pratiques méconnues

Intégrer les partenaires et les familles dans la présentation de leur métier

Nos actions

Interroger les familles sur leur métier

Découvrir différents métiers de la commune

Intervention des parents pour présenter leur métier

Organisation de sorties autour des métiers

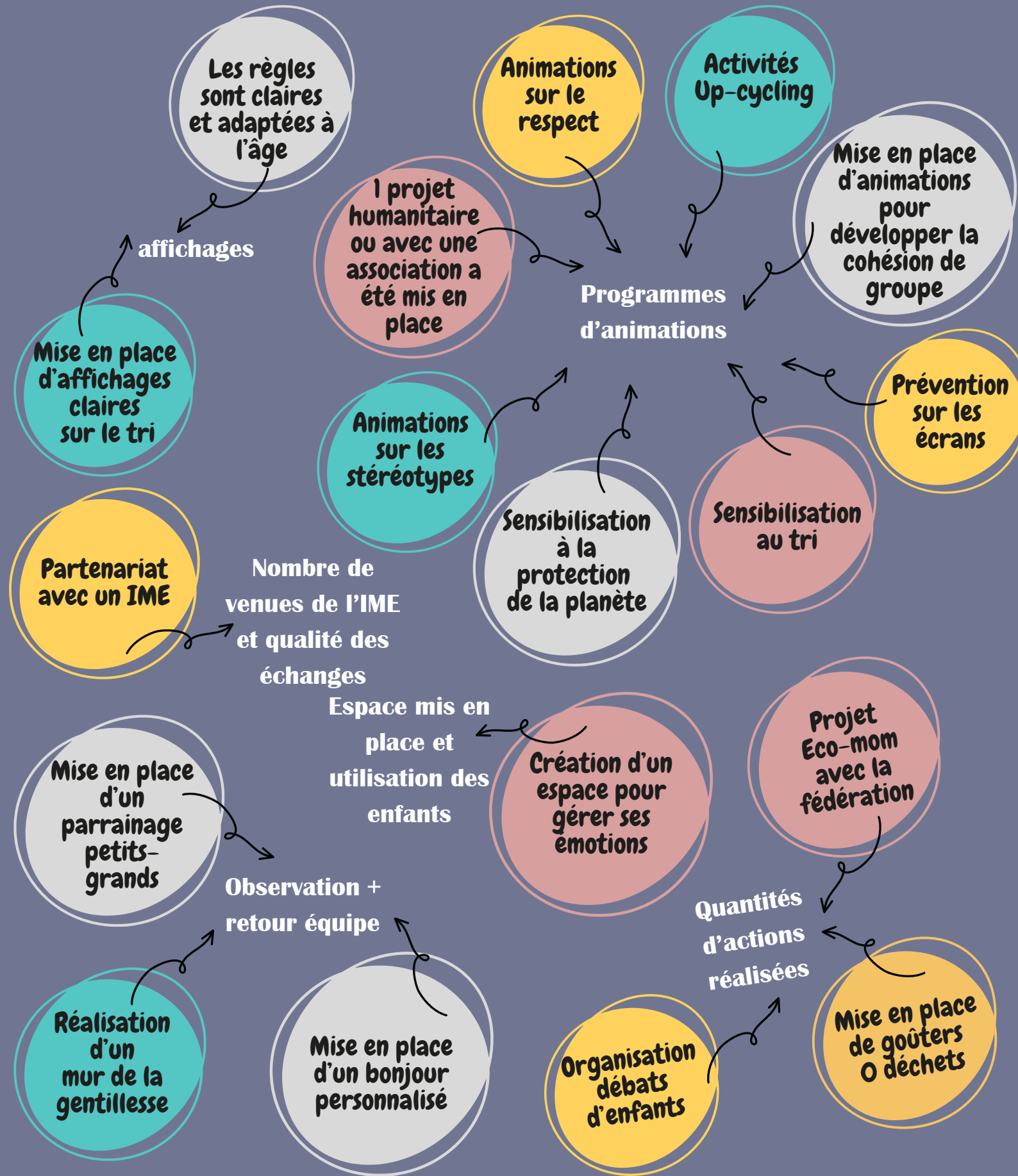
Organisation d'un salon des métiers

Création de malle pédagogique sur les métiers

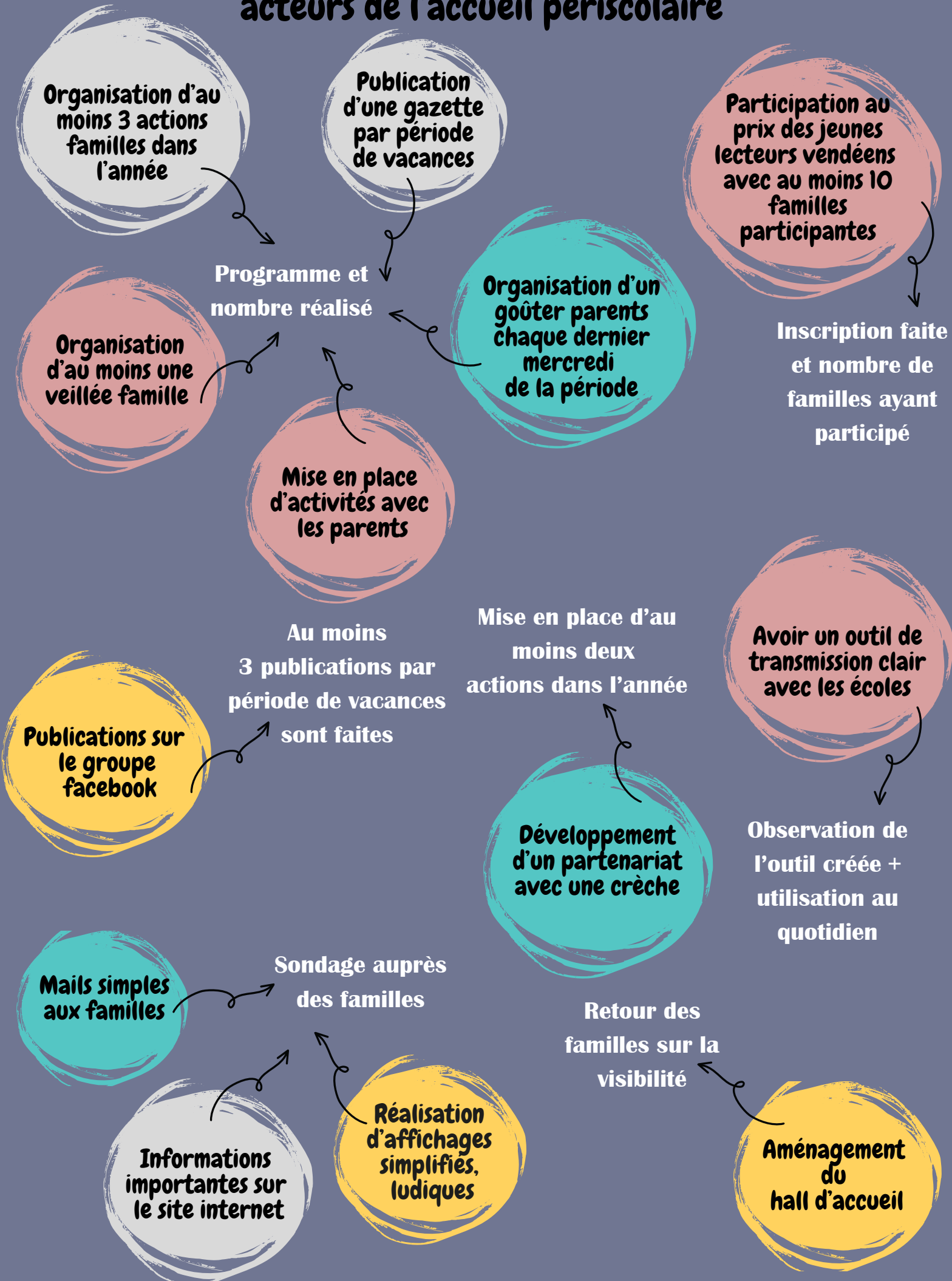
Mise en place de jeux de rôle autour des métiers

L'évaluation de notre projet pédagogique

1- Accompagner l'enfant dans son développement citoyen tout en permettant son intégration sociale



2- Favoriser une communication claire avec tous les acteurs de l'accueil périscolaire



3- Permettre la découverte de différents métiers et de leurs caractéristiques

