



PROJET PÉDAGOGIQUE

***ACCUEIL DE
LOISIRS
L'ILE O KID'S***

ANNEE SCOLAIRE
2022-2023



TABLE DES MATIÈRES

I- Le Projet Educatif de Familles Rurales Venansault	→	Page n°2
II- Caractéristiques des locaux et de l'équipe	→	Pages n°3-4
1) Les locaux		Page n°3
2) L'équipe de direction		Page n°4
3) L'équipe d'animation		Page n°4
4) L'organigramme de l'association		Page n°5
III- Les objectifs pédagogiques	→	Pages n°6 à n°9
IV- Projet de fonctionnement	→	Pages n°10 à n°15
1) L'accueil des enfants		Page n°10
2) Le temps périscolaire		Page n°10
3) Les Activités Péri-Educatives (APE)		Page n°11
4) Le goûter		Page n°11
5) Le repas		Page n°11
6) Les vacances scolaires		Page n°12
7) Le rythme de l'enfant		Page n°12
8) Les affaires des enfants		Page n°12
9) Le rangement		Page n°13
10) Le ménage et l'entretien		Page n°13
11) Hygiène et santé		Page n°13
12) L'infirmerie		Page n°14
13) La sécurité		Page n°14
14) La journée type en ACM		Page n°15
15) Le plus des animateurs		Page n°15
V- L'évaluation	→	Pages n°16 à n°21



I- LE PROJET ÉDUCATIF DE FAMILLES RURALES VENANSAULT

CHAQUE ORGANISATEUR D'ACCUEIL COLLECTIF DE MINEURS DOIT ÉTABLIR UN PROJET ÉDUCATIF, C'EST UNE OBLIGATION RÉGLEMENTAIRE.

IL TRADUIT SON ENGAGEMENT, SES PRIORITÉS, SES PRINCIPES ÉDUCATIFS. IL DÉFINIT LE SENS DE SES ACTIONS. IL EST PROPOSÉ COMME UNE RÉFÉRENCE ET UN POINT D'ANCRAGE À L'ANIMATION CONDUITE PAR L'ÉQUIPE D'ENCADREMENT. IL FIXE LES ORIENTATIONS ET LES MOYENS À MOBILISER POUR SA MISE EN ŒUVRE. IL EST FORMALISÉ PAR UN DOCUMENT. LE PROJET ÉDUCATIF EST TRANSMIS AUX DIRECTEURS ET ÉQUIPES PÉDAGOGIQUES. IL DÉTERMINE LES ORIENTATIONS DU PROJET PÉDAGOGIQUE.

L'ACCUEIL DE LOISIRS L'ÎLE O KID'S EST UN ACCUEIL DE LOISIRS ASSOCIATIF GÉRÉ PAR L'ASSOCIATION FAMILLES RURALES DE LA COMMUNE (ELLE-MÊME RATTACHÉE À LA FÉDÉRATION FAMILLES RURALES DE LA VENDÉE). IL EST DÉCLARÉ AUPRÈS DE LA DIRECTION DÉPARTEMENTALE DE LA COHÉSION SOCIALE SOUS LE NUMÉRO : 085ORG0166. LA STRUCTURE À UNE CAPACITÉ D'ACCUEIL DE 132 ENFANTS



Il veut :

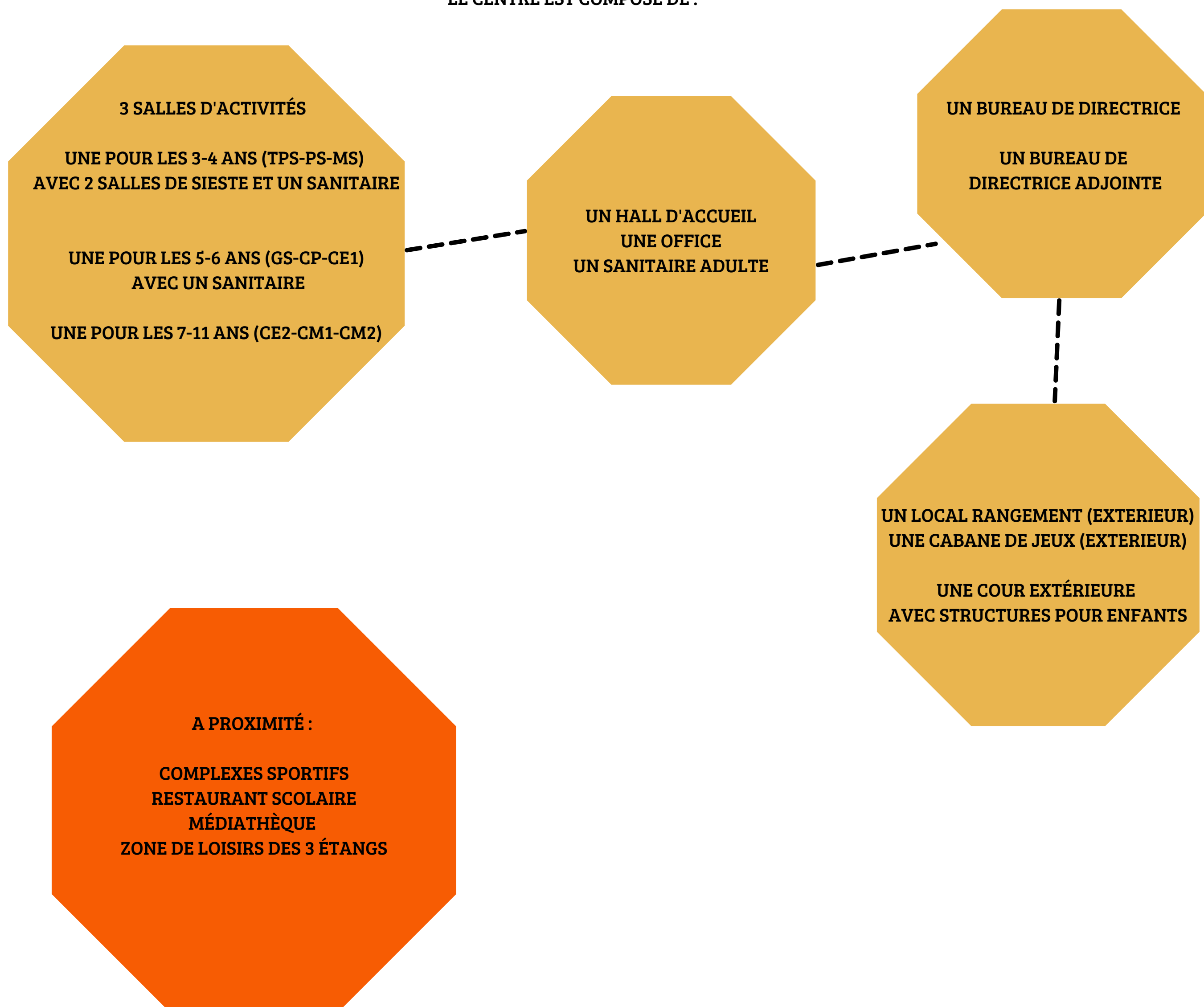
- Promouvoir l'épanouissement de la personnalité de chaque jeune
- Apprendre la vie en groupe
- Apprendre à respecter les autres
 - Favoriser l'écoute
 - Donner des repères
- Permettre de bénéficier d'un temps de loisirs
- Favoriser les contacts entre adultes et jeunes
- Permettre un temps de découverte et d'ouverture
- Aider au dépassement de soi-même



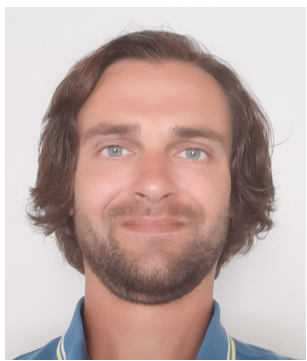
II- CARACTÉRISTIQUES DES LOCAUX ET DE L'ÉQUIPE

1) LES LOCAUX

LE CENTRE EST COMPOSÉ DE :

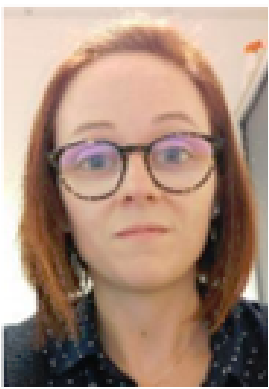


2) L'EQUIPE DE DIRECTION



GABORIAU DAMIEN

Directeur DEJEPS d'Association
Familles Rurales



LECARDONNEL Amandine

Directrice BPJEPS
Accueil de loisirs "L'Ile O kid's"



CRESPIN Océane

Directrice Adjointe BPJEPS
Accueil de loisirs "L'Ile O kid's"



3) L'EQUIPE D'ANIMATION



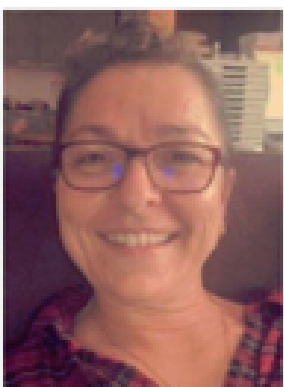
GOULPEAU EMILIE

Animatrice BAFA
Référente CLAS



BRIANCEAU Clémence

Animatrice BPJEPS



JUGIAU Sandrine

Animatrice BAFA



PERSILLET Sylvie

Animatrice BAFA



MOLLE Laura

Animatrice BAFA



LAIDIN Claudine

Animatrice CAP Petite Enfance



SOL Pierre

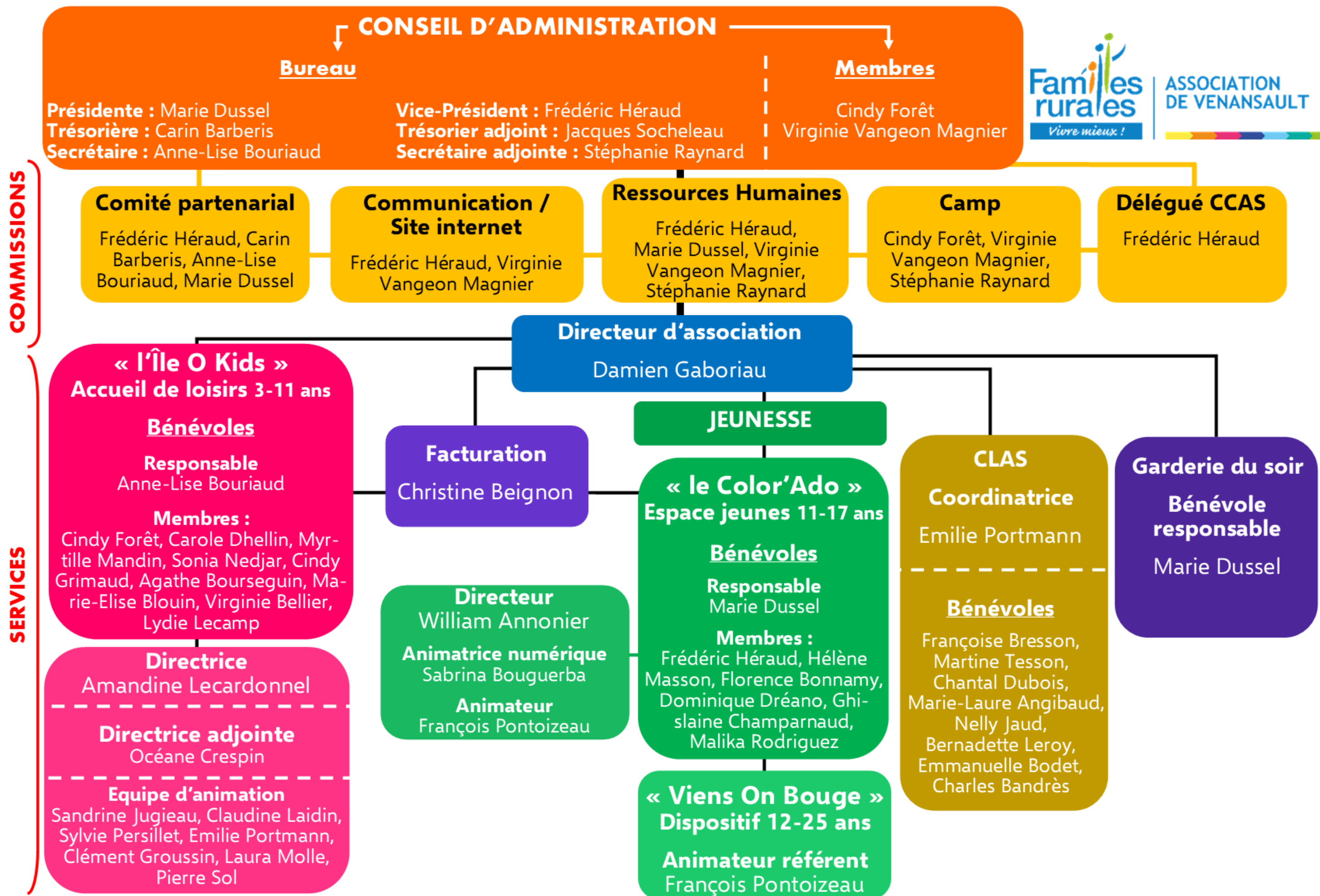
Animateur Non Diplômé

+ des animateurs CEE
pour les vacances scolaires



4) L'ORGANIGRAMME DE L'ASSOCIATION

ORGANIGRAMME DE L'ASSOCIATION



III- OBJECTIFS PÉDAGOGIQUES

Développer le Vivre

Ensemble

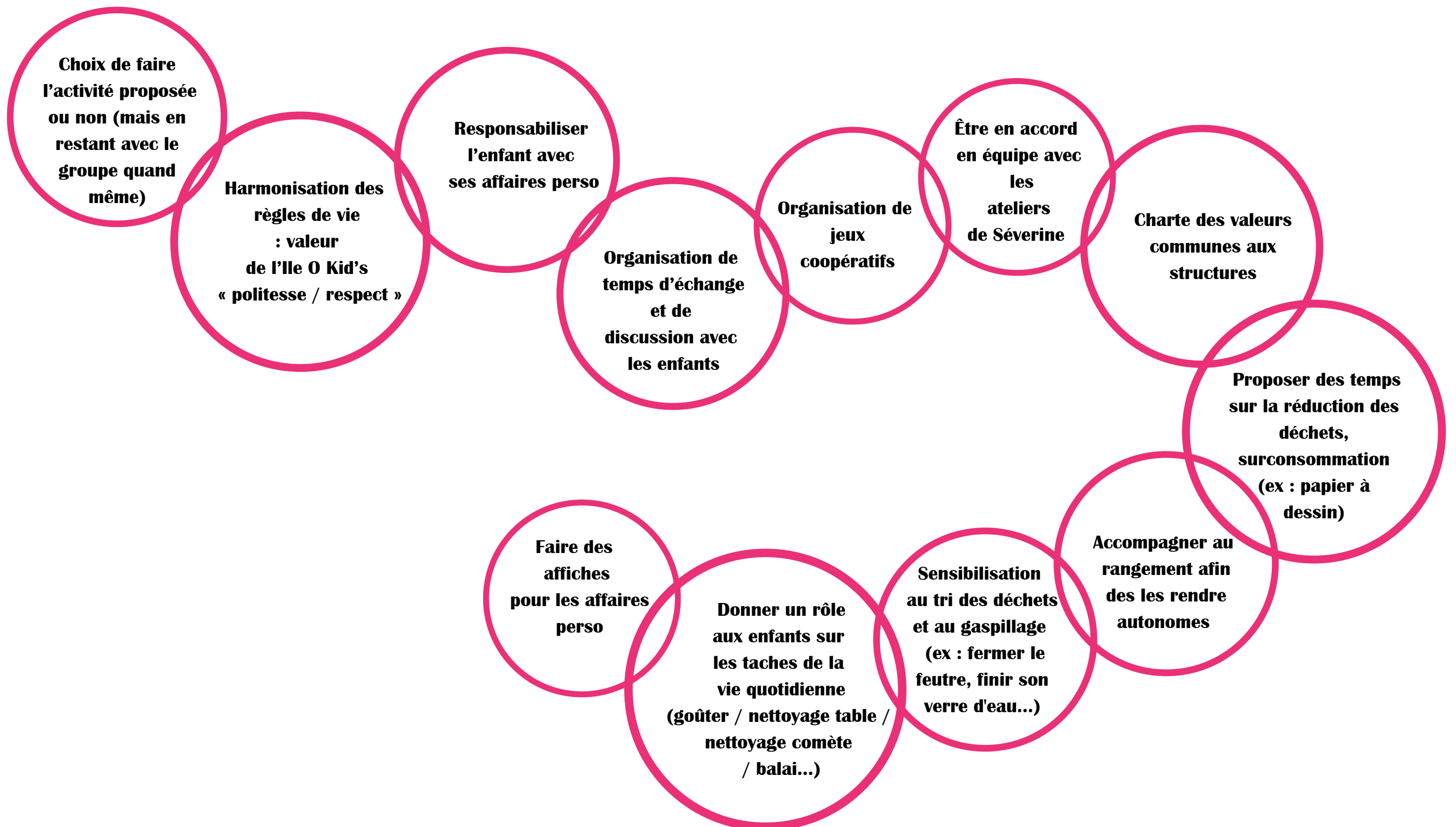
Responsabiliser les enfants

Impliquer les enfants dans la vie en collectivité

Respecter le groupe
(enfants/ animateurs / parents / agents d'entretien),
le matériel et ce qui est mis en place

Sensibiliser à l'environnement

Amener l'enfant à être autonome
et à faire des choix



Proposer des temps de loisirs variés et adaptés à chacun

Découvrir différentes thématiques

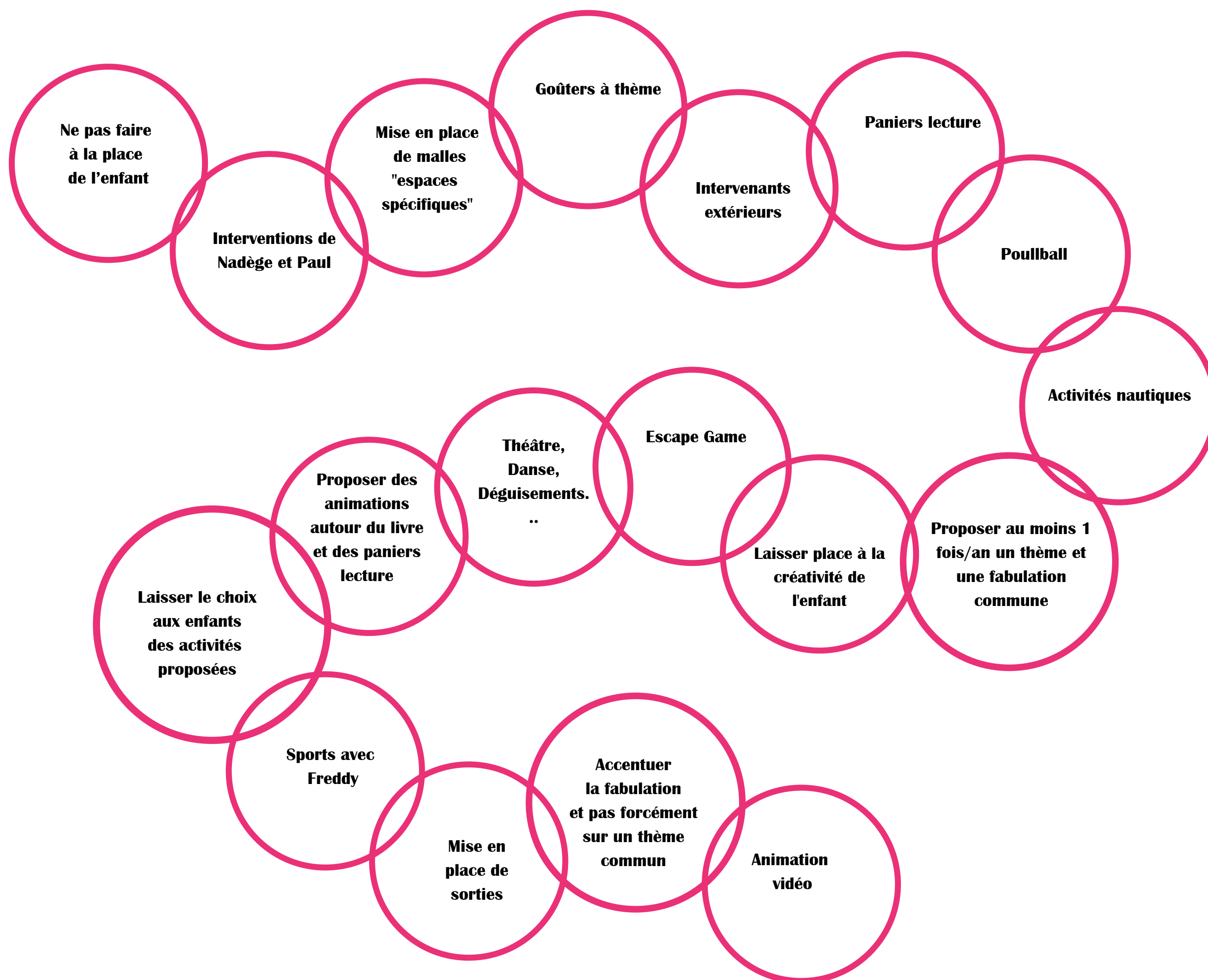


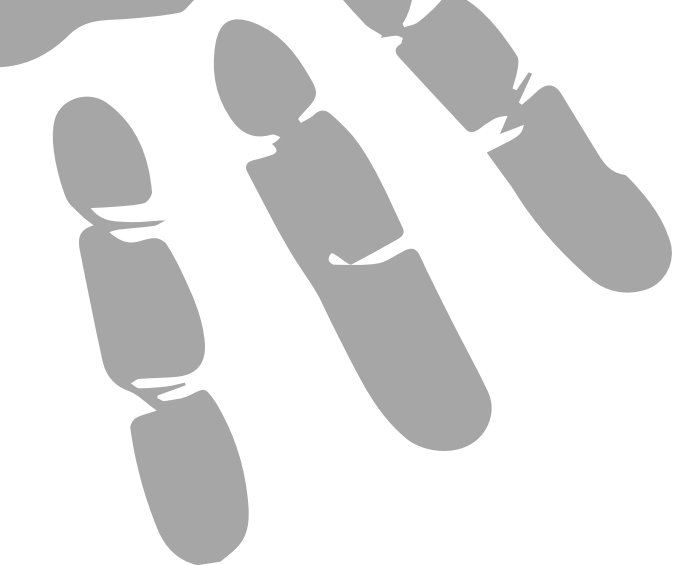
Élargir les propositions d'activités d'expression



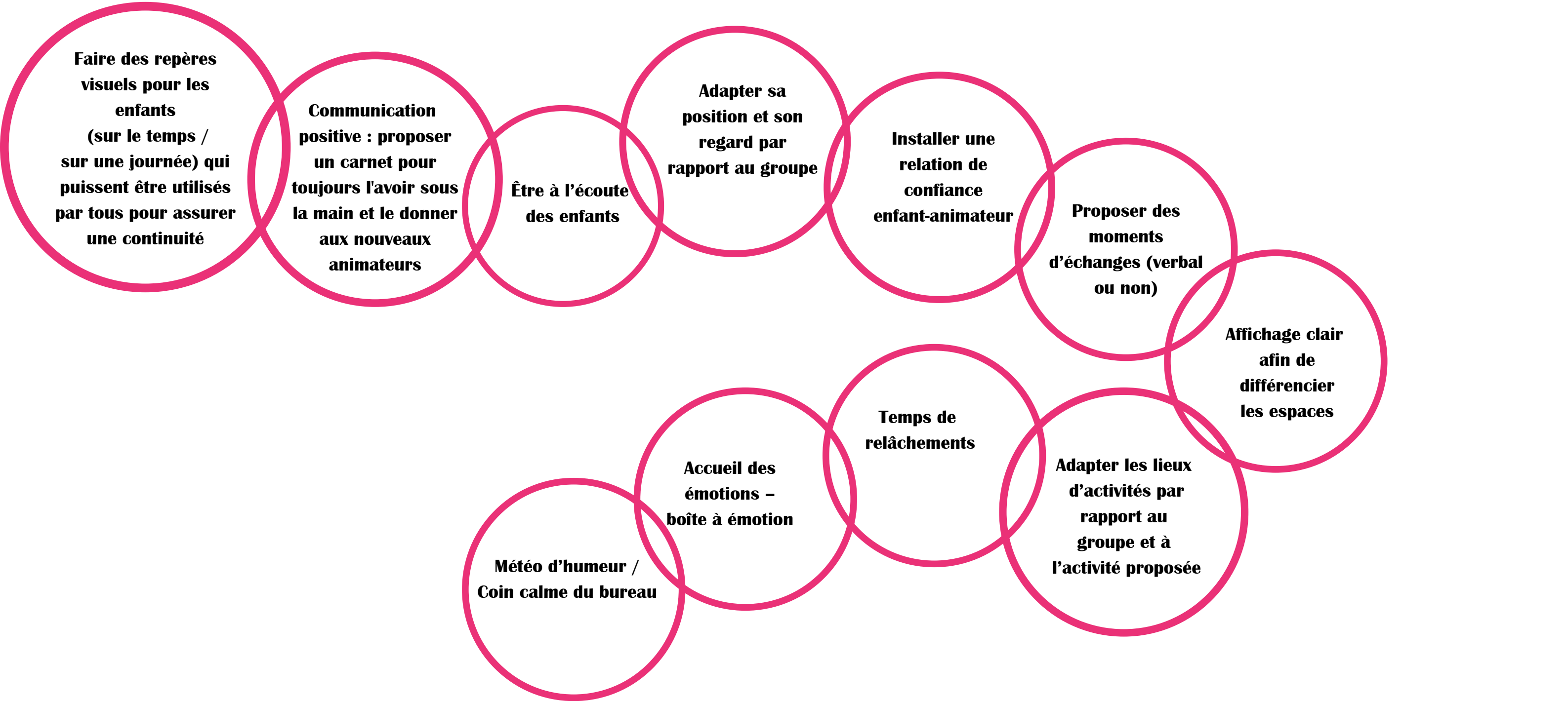
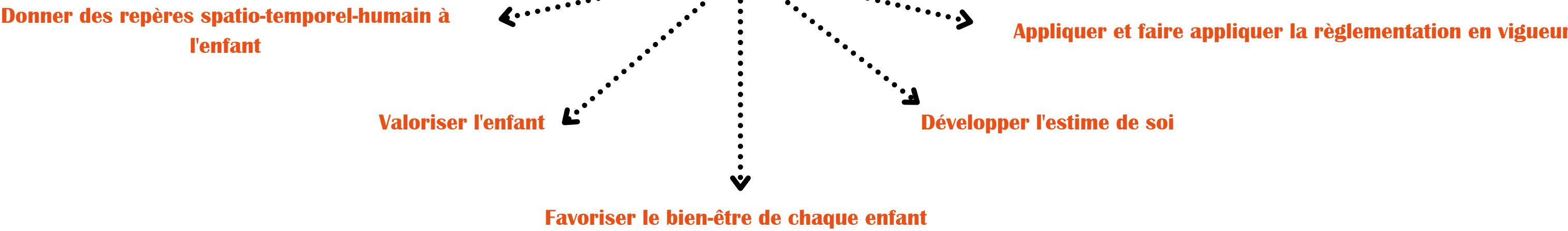
Créer des projets d'animations diversifiés et innovants

S'adapter au rythme de l'enfant et de ses besoins





Assurer la sécurité physique et affective de l'enfant

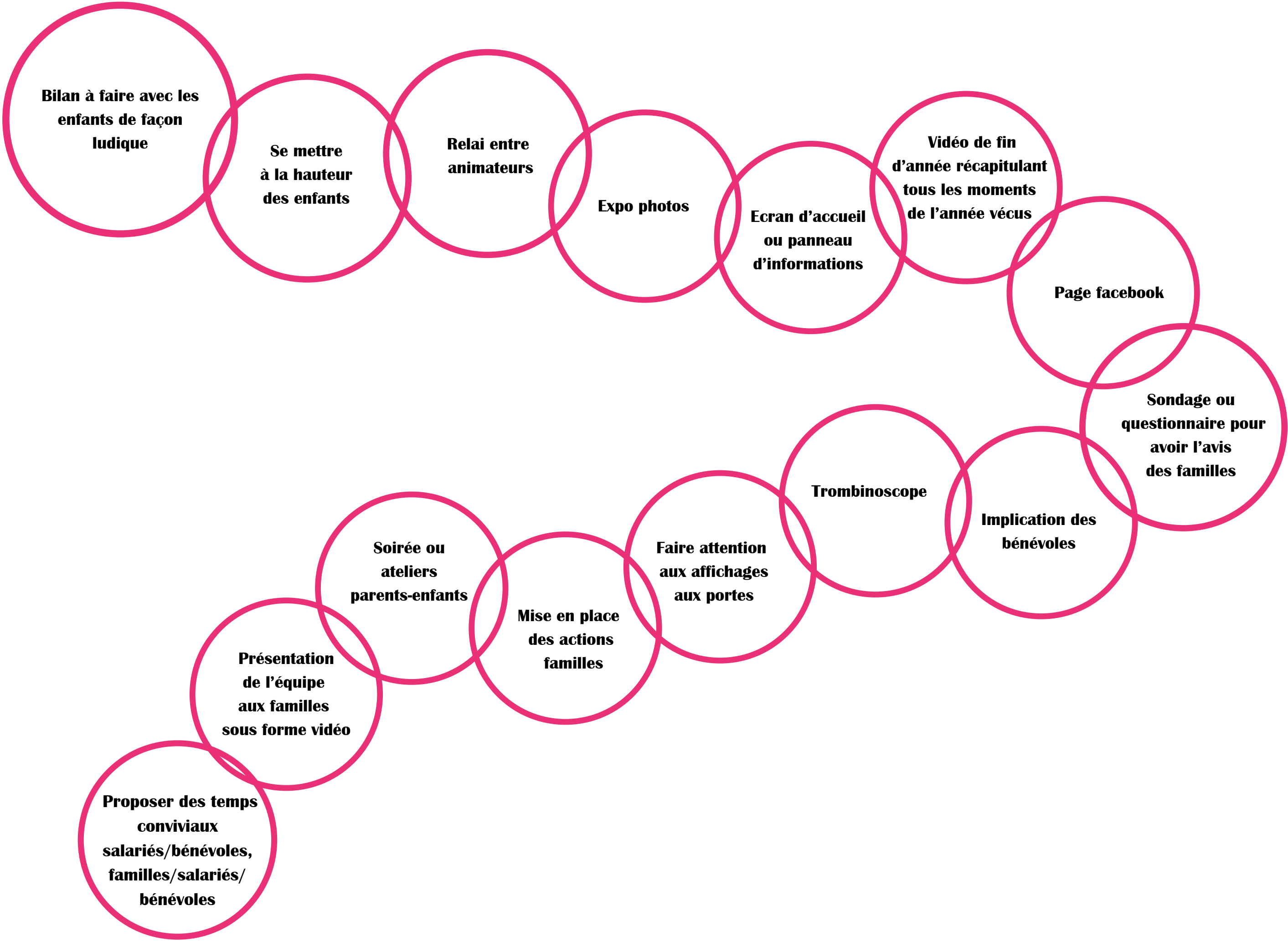


Accroître la communication entre les acteurs en lien avec l'accueil de loisirs

Adopter ses outils de communication suivant le public (équipe / enfants / familles / partenaires)

Adopter une communication bienveillante

Proposer des temps conviviaux





IV- PROJET DE FONCTIONNEMENT

1) L'ACCUEIL DES ENFANTS

LE PREMIER ACCUEIL EST UN MOMENT IMPORTANT DANS LA JOURNÉE DE L'ENFANT. LORS DE CELUI-CI LE PARENT ACCOMPAGNE SON ENFANT À LA DÉCOUVERTE D'UN NOUVEAU LIEU ET DE NOUVELLES PERSONNES. CERTAINS ENFANTS PEUVENT AVOIR DES RÉTICENCES AU MOMENT DU DÉPART DE LEURS PARENTS. IL EST DONC IMPORTANT D'ACCOMPAGNER ET DE PRENDRE LE TEMPS DE RASSURER LES PARENTS EN LES ACCUEILLANT PERSONNELLEMENT ET EN MONTRANT SA PRÉSENCE.

2) LE TEMPS PÉRISCOLAIRE

L'ACCUEIL PÉRISCOLAIRE PERMET D'ACCUEILLIR LES ENFANTS DE FAÇON RÉGULIÈRE OU OCCASIONNELLE EN LEUR PROPOSANT DES ACTIVITÉS ENCADRÉES PAR DU PERSONNEL QUALIFIÉ. LE CENTRE EST OUVERT TOUS LES JOURS EN PÉRIODE SCOLAIRE DE 7H À 9H ET DE 17H À 19H. IL N'Y A PAS D'OUVERTURE AVANT 7H. SI UN ENFANT RESTE APRÈS 19H, L'ANIMATEUR DE FERMETURE APPELLE LES PARENTS ET PRÉVIENT LA DIRECTION QUI SE DÉPLACERA AU BESOIN. UN SUPPLÉMENT ALORS FACTURÉ AUX FAMILLES. UN PETIT DÉJEUNER EST PROPOSÉ AUX ENFANTS ARRIVANT AVANT 7H25. LES ANIMATEURS ARRIVENT EN HEURE ÉCHELONNÉE JUSQU'À 8H ET REPARTENT ÉGALEMENT DE LA MÊME FAÇON À PARTIR DE 18H.

LES ENFANTS SONT RÉPARTIS PAR TRANCHES D'ÂGES :

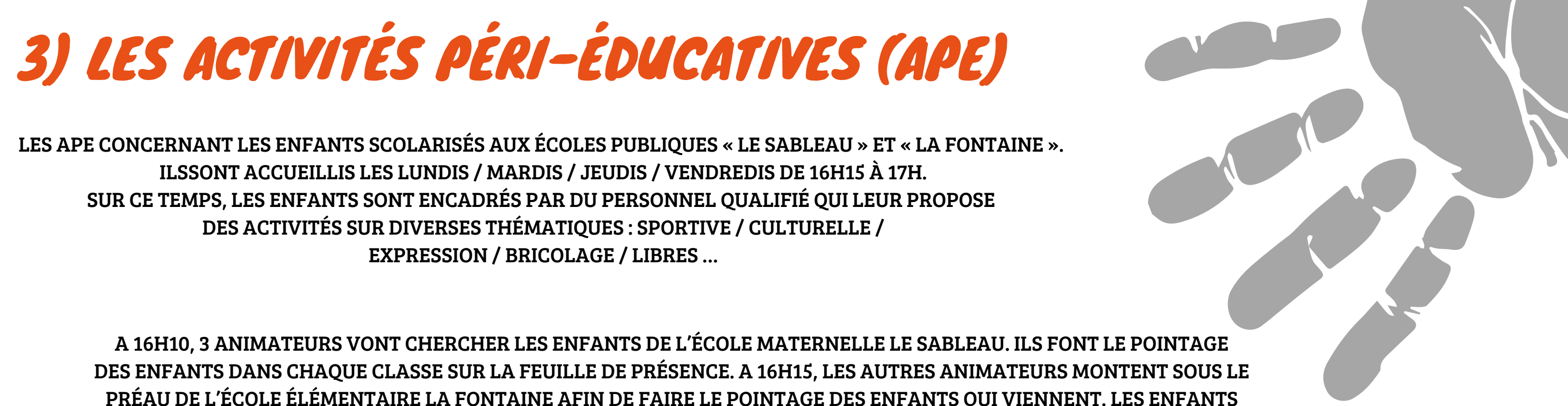
- PS ET MS DANS LA SALLE JAUNE APPELÉE « LES DÉCOUVREURS »
- GS / CP / CE1 DANS LA SALLE VERTE APPELÉE « LES P'TITS VENDÉENS »
- CE2/ CM1 / CM2 DANS LA SALLE BLEUE APPELÉ « LES AVENTURIERS »

LE MATIN À SON ARRIVÉE, L'ENFANT DOIT COMMENCER PAR ALLER SE LAVER LES MAINS (PROTOCOLE COVID) PUIS ALLER DONNER SON PRÉNOM À L'ANIMATEUR DE LA SALLE AFIN QU'IL LE POINTE SUR LE CAHIER DE PRÉSENCE ET SUR LES FEUILLES SERVANT AU SUIVI SUR TOUTE LA JOURNÉE (LIEN ENTRE LE CENTRE, LES ÉCOLES ET LE RESTAURANT SCOLAIRE). UNE ACTIVITÉ PEUT ENSUITE LUI ÊTRE PROPOSÉE PAR LES ANIMATEURS OU BIEN DES JEUX LIBRES S'IL PRÉFÈRE. À PARTIR DE 8H30, LE RANGEMENT SIGNIFIÉ PAR UNE CHANSON / UNE COMPTINE / UN INSTRUMENT OU AUTRE SE FAIT DANS CHAQUE SALLE. UN TEMPS DE RASSEMBLEMENT A LIEU ENSUITE OÙ LES ANIMATEURS PEUVENT ÉCHANGER AVEC LES ENFANTS AVANT DE LES APPELER UN PAR UN POUR VÉRIFIER LA PRÉSENCE DE TOUT LE MONDE POUR SE RENDRE À L'ÉCOLE. LES MAINS SONT RELAVÉES AVANT DE SORTIR DU BÂTIMENT (PROTOCOLE COVID).

RÉPARTITION DES ANIMATEURS SUR LE TEMPS PÉRISCOLAIRE :

- LES TPS-PS-MS: 2 ANIMATEURS
 - LES GS-CP-CE1 : 3 ANIMATEURS
 - LES CE2-CM1-CM2 : 2 ANIMATEURS
- + DES STAGIAIRES QUI VIENNENT RENFORCER CES GROUPES.

DANS LE HALL, AMANDINE OU OCEANE S'OCCUPE D'ACCUEILLIR LES FAMILLES, DE RÉPONDRE À LEURS DEMANDES ET ÉVENTUELLES QUESTIONS ET D'ACCOMPAGNER LES ENFANTS DANS LA BONNE SALLE. TOUTE L'ÉQUIPE EST GARANTE DE LA SÉCURITÉ DES ENFANTS ET DOIT ÊTRE VIGILANTE AUX BESOINS DE CHACUN.



3) LES ACTIVITÉS PÉRI-ÉDUCATIVES (APE)

LES APE CONCERNANT LES ENFANTS SCOLARISÉS AUX ÉCOLES PUBLIQUES « LE SABLEAU » ET « LA FONTAINE ».
IL SONT ACCUEILLIS LES LUNDIS / MARDIS / JEUDIS / VENDREDIS DE 16H15 À 17H.
SUR CE TEMPS, LES ENFANTS SONT ENCADRÉS PAR DU PERSONNEL QUALIFIÉ QUI LEUR PROPOSE
DES ACTIVITÉS SUR DIVERSES THÉMATIQUES : SPORTIVE / CULTURELLE /
EXPRESSION / BRICOLAGE / LIBRES ...

A 16H10, 3 ANIMATEURS VONT CHERCHER LES ENFANTS DE L'ÉCOLE MATERNELLE LE SABLEAU. ILS FONT LE POINTAGE DES ENFANTS DANS CHAQUE CLASSE SUR LA FEUILLE DE PRÉSENCE. A 16H15, LES AUTRES ANIMATEURS MONTENT SOUS LE PRÉAU DE L'ÉCOLE ÉLÉMENTAIRE LA FONTAINE AFIN DE FAIRE LE POINTAGE DES ENFANTS QUI VIENNENT. LES ENFANTS DESCENDENT SEULS VERS LE CENTRE OÙ UN ANIMATEUR EST PRÉSENT POUR LES ACCUEILLIR. ILS SE LAVENT LES MAINS EN ARRIVANT. ENTRE 16H20 ET 16H55, LES ENFANTS PARTICIPENT AUX ACTIVITÉS PROPOSÉES PAR L'ÉQUIPE. A 16H55, LES ENFANTS PRENANT LE CAR SE PRÉPARENT AFIN DE PARTIR AVEC FLORENCE LA PERSONNE QUI LES ACCOMPAGNE. A 17H ET JUSQU'À 17H10, LES PARENTS PEUVENT VENIR RÉCUPÉRER LEURS ENFANTS À L'ENTRÉE DE L'ACCUEIL. ILS DOIVENT SIGNIFIER LE DÉPART DE LEUR ENFANT SUR UNE FEUILLE D'ÉMARGEMENT ET LA SIGNER. DANS UN MÊME TEMPS, 4 ANIMATEURS SE RENDENT À L'ÉCOLE LOUIS CHAIGNE EN PASSANT PAR LA COUR AFIN DE RÉCUPÉRER LES ENFANTS VENANT À L'ACCUEIL.

RÉPARTITION DES ANIMATEURS SUR LE TEMPS DES APE :

- LES TPS-PS-MS: 2 ANIMATEURS
 - LES GS-CP-CE1 : 3 ANIMATEURS
 - LES CE2-CM1-CM2 : 2 ANIMATEURS
- + AMANDINE OU DES STAGIAIRES QUI VIENNENT RENFORCER CES GROUPES.

4) LE GOÛTER

LE TEMPS DE GOÛTER A LIEU LE SOIR UNE FOIS QUE LES ENFANTS DE L'ÉCOLE LOUIS CHAIGNE SONT ARRIVÉS À L'ACCUEIL PÉRISCOLAIRE (SOIT À PARTIR DE 17H10 ET JUSQU'À 17H30). AVANT LE GOÛTER, LE LAVAGE DES MAINS EST INDISPENSABLE SOUS LE CONTRÔLE DES ANIMATEURS.

LE PLANNING DES GOÛTERS EST PRÉPARÉ EN AMONT PAR LA DIRECTRICE ADJOINTE AFIN DE RESPECTER L'ÉQUILIBRE ALIMENTAIRE TOUT EN SUIVANT LES REPAS ÉLABORÉS PAR LE RESTAURANT SCOLAIRE. DES GOÛTERS VARIÉS SONT DONC PROPOSÉS À VOS ENFANTS. DES GOÛTERS À THÈMES PEUVENT AVOIR LIEU DANS L'ANNÉE (GOÛTER DE NOËL / GOÛTER DE FIN D'ANNÉE / CHANDELEUR / GALETTE DES ROIS...). SI UN ENFANT N'AIME PAS LE GOÛTER PROPOSÉ, L'ÉQUIPE PEUT LUI PROPOSER UN GOÛTER DE REMPLACEMENT (GÂTEAUX SECS).

LES GOÛTERS SONT PRÉPARÉS PAR SANDRINE UN AGENT COMMUNAL ET RÉPARTIS DANS LES TROIS SALLES. LES MERCREDIS ET VACANCES SCOLAIRES, LE GOÛTER EST PRÉPARÉ PAR UN DES ANIMATEURS.

UN SEUL ANIMATEUR RAMASSE LE GOÛTER. IL PEUT FAIRE PARTICIPER LES ENFANTS SUR CE TEMPS DE VIE QUOTIDIENNE POUR LE RAMASSAGE DES TABLES / Gobelets / NETTOYAGE DES TABLES / RANGEMENT DES CHAISES. TOUT LES MARDIS ET VENDREDIS, UN ANIMATEUR DOIT FAIRE LA VAISSELLE (VERRE + PICHETS). UN TABLEAU EST PRÉVU DANS LA CUISINE POUR SAVOIR QUI EST DE VAISSELLE.

POUR LES ENFANTS AYANT UN PAI (PROTOCOLE D'ACCUEIL INDIVIDUALISÉ), LA DIRECTION ET L'ÉQUIPE D'ANIMATEURS EST VIGILANTE À CE QUE LES GOÛTERS SOIENT DONNÉS EN RESPECTANT LES PAI. S'IL FAUT, L'ÉQUIPE DONNE UN AUTRE GOÛTER À L'ENFANT AFIN QU'IL PRENNE UNE COLLATION. UN TABLEAU AVEC LA PHOTO DE CHAQUE ENFANT AYANT UN PAI AINSI QUE LA NATURE DE CELUI-CI SONT AFFICHÉS DANS CHAQUE SALLE AFIN QUE LES ANIMATEURS PUISSENT VÉRIFIER LES ALLERGIES. CE TABLEAU EST ÉGALEMENT AFFICHÉ DANS LA CUISINE POUR LA PERSONNE QUI PRÉPARE LES GOÛTERS.

5) LE REPAS

AVANT LE REPAS, LE LAVAGE DES MAINS EST INDISPENSABLE SOUS LE CONTRÔLE DES ANIMATEURS.

LE REPAS EST UN MOMENT D'APPRENTISSAGE : POUR GOÛTER AUX PLATS, DÉBARRASSER, NETTOYER, APPRENDRE À BIEN SE TENIR, UN TEMPS D'ÉCHANGE. AFIN DE FACILITER LE SERVICE, LES ANIMATEURS INSTALLERONT LES PLATS SUR LES TABLES. IL Y A POSSIBILITÉ DE RESPONSABILISER LES ENFANTS EN LEUR DEMANDANT DE PARTICIPER AUX TÂCHES (DÉBARRASSAGE DES TABLES / RANGEMENT DES CHAISES...).

L'ANIMATEUR DOIT INCITER L'ENFANT À GOÛTER, IL NE S'AGIT PAS DE LE FORCER. DEMANDER À L'ENFANT S'IL AIME OU PAS, S'IL VEUT EN ENTIER OU LA MOITIÉ. L'ANIMATEUR DOIT FAIRE ATTENTION AUX PORTIONS DES PETITS AFIN D'ÉVITER LE GASPILLAGE. IL EST PRÉFÉRABLE DE RESSERVIR L'ENFANT PLUSIEURS FOIS PLUTÔT QU'IL EN LAISSE DANS SON ASSIETTE.

POUR DÉBARRASSER, LES ENFANTS DOIVENT REGROUPER AU CENTRE DE LA TABLE LES ASSIETTES, LES VERRES ET PLATS, LES COUVERTS DANS LE PANIER. L'ANIMATEUR (OU UN ENFANT) IRA LES METTRE SUR LE CHARIOT. DÈS LA FIN DU REPAS, LES ENFANTS DOIVENT ÊTRE CALMES, DEMANDER LE CALME (EN ÉVITANT DE CRIER TROP FORT) ET SORTIR PAR PETITS GROUPE (EN PRIORITÉ LES PETITS ET LES ½ JOURNÉES).

IL N'Y PAS DE PASSAGE AUX TOILETTES DU RESTAURANT SCOLAIRE SAUF SI URGENCE





6) LES VACANCES SCOLAIRES

PENDANT LES VACANCES SCOLAIRES, LE CENTRE OUVRE À 7H30 ET FERME À 19H (C'EST CE QU'ON APPELLE LE PÉRICENTRE). IL PEUT OUVRIR AVANT 7H30 SUR DEMANDE DES PARENTS AU MOINS 72H AVANT. LE PETIT DÉJEUNER EST PROPOSÉ AUX ENFANTS ARRIVANT AVANT 7H25 SELON LA DEMANDE. LES ANIMATEURS ARRIVENT AU FUR ET À MESURE JUSQU'À 9H ET REPARTENT DE FAÇON ÉCHELONNÉ LE SOIR À PARTIR DE 17H15 ET JUSQU'À 19H. JUSQU'À 8H, L'ACCUEIL DE VOS ENFANTS SE FAIT DANS LA SALLE VERTE. À PARTIR DE 8H, LES ENFANTS SONT RÉPARTIS DANS LEUR SALLE AVEC LEURS ANIMATEURS POUR LA JOURNÉE. IL EST DEMANDÉ AUX PARENTS DE NE PAS EMMENER LEURS ENFANTS APRÈS 9H10 POUR LE BON DÉROULEMENT DE LA JOURNÉE ET DES ACTIVITÉS. DE PLUS À 9H15, L'ANIMATEUR D'ACCUEIL DOIT APPORTER LES EFFECTIFS DE LA JOURNÉE À LA CANTINE POUR QUE LE CUISINIER PRÉPARE LE BON NOMBRE DE REPAS.

PLUSIEURS POSSIBILITÉS D'INSCRIPTIONS POUR LES VACANCES :

- JOURNÉE ENTIÈRE (9H-17H)
- MATIN (9H-12H)
- MATIN REPAS (9H-13H)
- APRÈS-MIDI (13H-17H)
- APRÈS-MIDI REPAS (12H-17H)

7) LE RYTHME DE L'ENFANT

LES ENFANTS QUI FRÉQUENTENT L'ACCUEIL VIENNENT PENDANT UN TEMPS DE LOISIR, C'EST DONC UN MOMENT DE DÉTENTE... LES ACTIVITÉS PRÉPARÉES PAR LES ANIMATEURS SONT D'AILLEURS MODULABLES SUIVANT L'ÉTAT DE FATIGUE DES ENFANTS. IL EST IMPORTANT DE BIEN PRENDRE EN COMPTE LES SORTIES DE LA JOURNÉE (EX : PISCINE) POUR L'ÉLABORATION DU PROGRAMME D'ACTIVITÉ.

UN TEMPS CALME EST PROPOSÉ AUX ENFANTS CHAQUE JOUR. IL SE DÉROULE DE PLUSIEURS FAÇONS :

- POUR LES PETITS (PS-MS) : UN TEMPS DE SIESTE EST PROPOSÉ DE 13H À 14H45 DANS LES DEUX SALLES PRÉVUES À CET EFFET (UNE SALLE POUR LES ENFANTS QUI DORMENT ET UNE POUR LES ENFANTS QUI NE FONT QU'UN TEMPS DE REPOS). LES ANIMATEURS RACONTENT UNE HISTOIRE OU AUTRE/ METTENT DE LA MUSIQUE AFIN DE PERMETTRE UN ENDORMISSEMENT PLUS SEREIN DES ENFANTS. POUR LA SALLE DE SIESTE OÙ LES ENFANTS SE REPOSENT, ILS PEUVENT SE LEVER TRANQUILLEMENT APRÈS UNE DEMI-HEURE / TROIS QUART D'HEURE DE REPOS. UNE ACTIVITÉ CALMELEUR EST ALORS PROPOSÉE. L'ANIMATEUR ENTROUVRE LE DORTOIR AFIN DE POUVOIR SURVEILLER LES ENFANTS QUI DORMENT TOUT EN FAISANT L'ACTIVITÉ CALME AVEC LES AUTRES. POUR LES ENFANTS QUI DORMENT, L'ANIMATEUR RESTE DANS LA SALLE JUSQU'À TEMPS QUE LES ENFANTS SOIENT TOUS RÉVEILLÉS. IL PEUT SOLLICITER UN AUTRE ANIMATEUR OU L'ÉQUIPE DE DIRECTION AFIN DE LE REMPLACER LE TEMPS DE SA PAUSE. LE RÉVEIL DES ENFANTS EST ÉCHELONNÉ, MAIS À PARTIR DE 14H45 LA PORTE DU DORTOIR RESTE OUVERTE ET L'ANIMATEUR COMMENCE LE RÉVEIL DES ENFANTS QUI DORMENT ENCORE. À 15H MAXIMUM, C'EST LA FIN DE LA SIESTE. LES ENFANTS SONT LEVÉS ET HABILLÉS.
- POUR LES PLUS GRANDS, LE TEMPS CALME À LIEU DE 13H JUSQU'À 13H45-14H. PENDANT CE MOMENT, LES ENFANTS PEUVENT SE REPOSER, FAIRE UNE ACTIVITÉ LIBRE CALME. LES ANIMATEURS DOIVENT METTRE EN PLACE DE PETITES ACTIVITÉS CALMES. IL FAUT D'AILLEURS PENSER À ALTERNER LES TEMPS CALME LIBRE ET LES TEMPS CALME AVEC ACTIVITÉ.

LE TEMPS CALME EST AUSSI LE MOMENT OÙ LES ANIMATEURS PEUVENT PRENDRE UNE PAUSE. IL FAUT PENSER À FAIRE UN ROULEMENT.

8) LES AFFAIRES DES ENFANTS

DANS CHAQUE SALLE DES PORTES MANTEAUX SONT INSTALLÉS. LES ENFANTS DEVRONT Y ACCROCHER CORRECTEMENT LEURS AFFAIRES. LES ANIMATEURS LES AIDERONT SI BESOIN.

IL EST IMPORTANT DE FAIRE UNE AFFICHE POUR QUE LES ENFANTS N'OUBLIENT PAS LEURS AFFAIRES. IL EST ÉGALEMENT NÉCESSAIRE DE RESPONSABILISER LES ENFANTS À CE SUJET LORS DE LEUR ARRIVÉE.

DANS LA SALLE DES PETITS, UNE ÉTAGÈRE EST INSTALLÉE AU-DESSUS DES PORTE MANTEAUX. ELLE SERT À METTRE LES CARTABLES ET SACS DES ENFANTS. LES DOUDOUS RESTENT DANS LE CARTABLE LORS DU PÉRISCOLAIRE AFIN D'ÉVITER LES OUBLIS.

UN ESPACE VÊTEMENTS OUBLIÉS EST INSTALLÉ À L'ENTRÉE. LES AFFAIRES RETROUVÉES DOIVENT ÊTRE STOCKÉES À CET ENDROIT ET DISPONIBLE AUX PARENTS. CET ESPACE DEVRA ÊTRE TRIÉ RÉGULIÈREMENT.

EN AUCUN CAS, L'ASSOCIATION ET L'ÉQUIPE D'ANIMATEURS NE SONT RESPONSABLE DE LA PERTE DES AFFAIRES DES ENFANTS (JEUX / CARTES / PETITS OBJETS / VÊTEMENTS...).

9) LE RANGEMENT



CHAQUE ANIMATEUR EST RESPONSABLE DU RANGEMENT DE SA SALLE ET DE SON MATÉRIEL.

LES JOUETS DOIVENT ÊTRE CORRECTEMENT RANGÉS ET TRIÉS AFIN QU'IL N'Y AIT PAS DE MÉLANGE, PAS DE BACS EN VRAC, PAS DE JEUX D'IMITATION MAL DISPOSÉ. LES LIVRES DOIVENT ÊTRE BIEN DISPOSÉS ET ADAPTÉS À LA TRANCHE D'ÂGE. UNE SALLE DE JEUX BIEN RANGÉE EST PLUS ATTRAYANTE POUR L'ENFANT (VOIR ANNEXE RANGEMENT).

LE MATÉRIEL PÉDAGOGIQUE (CRAYON, GOMME, AUTRE...) DOIT ÊTRE RANGÉ À SA PLACE.

LES ACTIVITÉS EN COURS NE DOIVENT PAS TRAINER DANS LES SALLES. LES ACTIVITÉS TERMINÉES NON PLUS. IL FAUT DONC PRÉVOIR UN MEUBLE DANS CHAQUE SALLE OÙ RANGER LES ACTIVITÉS EN COURS ET PENSER À REDONNER LES ACTIVITÉS TERMINÉES AUX ENFANTS.

CHAQUE ANIMATEUR À L'ANNÉE DISPOSE D'UNE MALLE (AVEC LE MATÉRIEL PÉDAGOGIQUE DE BASE) ET D'UNE CASE DANS UN PLACARD POUR LA RANGER AINSI QUE POUR METTRE SES EFFETS PERSONNELS. CHAQUE ANIMATEUR DOIT VEILLER À CE QUE LES PLACARDS SOIENT BIEN RANGÉS AFIN DE TROUVER RAPIDEMENT LE MATÉRIEL RECHERCHÉ ET D'ÉVITER D'ACHETER ALORS QUE LE MATÉRIEL EST PRÉSENT. S'IL MANQUE DU MATÉRIEL OU QU'IL Y A UN BESOIN, IL FAUT LE NOTER SUR LE TABLEAU BLANC DANS LE BUREAU DE LA DIRECTRICE ADJOINTE.

A SAVOIR :

- UN DRIVE EST COMMANDÉ TOUS LES 15 JOURS
- MATÉRIEL DES APE ET PÉRISCOLAIRE ACHETÉ UNE FOIS PAR PÉRIODE
- MATÉRIEL DES VACANCES SCOLAIRES ACHETÉ UNE FOIS PAR PÉRIODE

UN GRAND RANGEMENT AURA LIEU UN LUNDI DE RÉUNION APRÈS CHAQUE VACANCE.

10) LE MÉNAGE ET L'ENTRETIEN

LE MÉNAGE EST EFFECTUÉ PAR UN AGENT D'ENTRETIEN COMMUNAL. CEPENDANT, LE RANGEMENT EST TRÈS IMPORTANT POUR FACILITER SON TRAVAIL (EX : BORD D'ÉVIER VIDÉ SURTOUT DANS LA CUISINE). IL NE DOIT RIEN Y AVOIR À TRAINER. SI UN ANIMATEUR CONSTATE UN ENDROIT, OU JEUX, OU AUTRE SALLE IL DOIT EN FAIRE PART À LA DIRECTRICE QUI FERA LE NÉCESSAIRE AUPRÈS DES AGENTS. (IDEM POUR LES VITRES)

AFIN DE FACILITER LE NETTOYAGE DES TABLES ET LEUR ENTRETIEN, IL FAUT METTRE DES NAPPES DANS TOUTES LES SALLES POUR BRICOLAGE /DESSINS...

LORSQUE LES ANIMATEURS ENLÈVENT DES DESSINS / FRESQUE/ AUTRES...SUR LES MURS ET VITRES ILS SONT PRIÉS OBLIGATOIREMENT D'ENLEVER LE SCOTCH DANS SON INTÉGRALITÉ (IDEM PÂTE À FIXE).

LE BON TRI EST OBLIGATOIRE AU CENTRE. POUR CELA, IL Y A PLUSIEURS BACS :

- BAC GRIS POUR FEUILLE / PAPIER / DESSIN / FRESQUE
- POUBELLE AVEC LES SOURIRES POUR EMBALLAGES/CARTON ET TOUT CE QUI EST RECYCLABLE
- POUBELLE CLASSIQUE POUR LES RESTES DE GOÛTER + MOUCHOIRS UNIQUEMENT.

IL FAUT METTRE LES CARTONS ÉPAIS PLIÉS À CÔTÉ DU FRIGO DANS LA CUISINE POUR QU'ILS SOIENT ENTREPOSÉS DANS LE LOCAL POUBELLES.

11) HYGIÈNE ET SANTÉ

LE LINGE SALE DOIT ÊTRE MIS DANS DES FILETS DANS LE LOCAL MÉNAGE (MERCI DE RESPECTER L'AFFICHAGE CONCERNANT LES FILETS). SI BESOIN, IL EST POSSIBLE DE METTRE UN MESSAGE SUR LE TABLEAU POUR L'AGENT D'ENTRETIEN.

LES INCIDENTS : NETTOYER L'ENFANT ET LE CHANGER TOUT EN LE RASSURANT, UNE DOUCHE EST PLUS APPROPRIÉE POUR LAVER L'ENFANT. IL FAUT ENSUITE METTRE SES AFFAIRES DANS UN SAC ET LE REMETTRE AUX PARENTS LE SOIR. (SI CHANGE DU CENTRE, IL FAUT PRÉCISER QUE LA FAMILLE DOIT LE RETOURNER).

POUR NETTOYER UNE BOUCHE D'UN ENFANT, NE PAS UTILISER DE GANT DE TOILETTE, NI DE LINGETTE POUR LA TOILETTE. LES ANIMATEURS ONT À LEUR DISPOSITION DES LINGETTES POUR LE VISAGE. (! CONTRÔLER ALLERGIE). IL EST IMPORTANT DE VÉRIFIER QU'UN ENFANT NE REPARTE PAS AVEC LA BOUCHE SALE SUITE AU GOÛTER. ATTENTION À BIEN JETER LES MOUCHOIRS SALES DANS DES POUBELLES FERMÉES.



12) L'INFIRMERIE

CHAQUE SALLE DISPOSE D'UNE TROUSSE À PHARMACIE AVEC LE NÉCESSAIRE DEDANS. C'EST AUX ANIMATEURS D'ÊTRE VIGILANTS À CE QU'ELLE SOIT TOUJOURS PROPRE, COMPLÈTE ET DE LA COMPLÉTER SI BESOIN. CETTE TROUSSE DOIT ÊTRE PRISE À CHAQUE SORTIE TOUT COMME LES FICHES SANITAIRES.

LE STOCK DE L'INFIRMERIE SE TROUVE DANS LE SANITAIRE ADULTE QUI EST INTERDIT AUX ENFANTS. QUAND UN ANIMATEUR SE REND COMPTE QUE LE STOCK DIMINUE, IL DOIT LE NOTER SUR LE TABLEAU BLANC DU BUREAU DE LA DIRECTRICE ADJOINTE AFIN QUE CELA SOIT RACHETÉ.

CHAQUE ANIMATEUR PEUT ÊTRE AMENÉ À SOIGNER UN ENFANT. IL NE DOIT PAS LE FAIRE DANS LE TOILETTE ADULTE.

S'IL DOUTE, IL NE DOIT PAS HÉSITER À DEMANDER DES RENSEIGNEMENTS À SES COLLÈGUES.

SI L'ENFANT A DE LA FIÈVRE, IL DOIT EN FAIRE PART À LA DIRECTRICE AFIN QU'ELLE PRÉVIENNE LA FAMILLE.

UN REGISTRE D'INFIRMERIE EST À REMPLIR À CHAQUE INTERVENTION. IL SE TROUVE DANS LE TIROIR DU MEUBLE DANS LE TOILETTE ADULTE.

LA LISTE DES ENFANTS AYANT UN PAI SE TROUVE À DISPOSITION DES ANIMATEURS DANS UN CLASSEUR DANS LE TOILETTE ADULTE. IL Y A ÉGALEMENT LA COPIE DE CHAQUE PAI DANS CE CLASSEUR AVEC LA CONDUITE À TENIR EN CAS DE BESOIN. LES MÉDICAMENTS ALLANT AVEC LES PAI SE TROUVENT SOUS CLÉ DANS LA PHARMACIE DANS LE TOILETTE ADULTE OU DANS LE FRIGO SI LE TRAITEMENT NÉCESSITE D'ÊTRE CONSERVÉ AU FRAIS.

LES PAI AINSI QUE LA TROUSSE DE MÉDICAMENT QUI VA AVEC DOIVENT ÊTRE EMMENÉS LORS DE CHAQUE SORTIE.

LORS DES SAISONS PRINTEMPS/ÉTÉ, IL FAUT VEILLER À CE QUE LES ENFANTS AIENT LEURS PROPRES CASQUETTES/CHAPEAUX ET LEUR METTRE DE LA CRÈME SOLAIRE. PAR MESURE D'HYGIÈNE, LE CENTRE NE FOURNIT PLUS DE CASQUETTE.

13) LA SÉCURITÉ

L'ÉQUIPE D'ANIMATION EST GARANTE DE LA SÉCURITÉ DES ENFANTS.

EN CAR :

UN RESPONSABLE DE CONVOI EST NOMMÉ.
IL DÉTIENT LA LISTE DES ENFANTS.
IL POINTE AU DÉPART ET À L'ARRIVÉE.

ON NE MET PAS D'ENFANTS SUR LES PLACES
DE DEVANT, NI PLACE DU MILIEU À L'ARRIÈRE
(PRÈS DES PORTES DU MILIEU) AINSI QU'AU MILIEU
DES 5 PLACES DU FOND.

A PIED :

IL FAUT DONNER LES CONSIGNES DE SÉCURITÉ
AUX ENFANTS (EX : NE PAS COURIR À L'ARRIVÉE).

LES ENFANTS SE METTENT EN RANG DEUX PAR DEUX.
ILS CIRCULENT SUR LES TROTTOIRS
OU SUR LE CÔTÉ DROIT DE LA ROUTE

LES ANIMATEURS SE RÉPARTISSENT SUR LE CONVOI.
POUR LES PASSAGES PIÉTONS :FERMER LE PASSAGE,
PUIS FAIRE PASSER LES ENFANTS.
(SI POSSIBLE UN ANIMATEUR DEVANT).
IL FAUT RESPECTER LE CODE DE LA ROUTE, TRAVERSER
ENSEMBLE.

NE PAS BLOQUER LA CIRCULATION, ÊTRE
VISIBLE (GILET JAUNE OBLIGATOIRE).

SUR LES SORTIES :

RAPPELER LES CONSIGNES DE SÉCURITÉ AUX ENFANTS.
PAS D'ENFANTS SEULS. RESTER EN GROUPE.

ADAPTER LA SÉCURITÉ EN FONCTION DE LA SORTIE.
(EX : PISCINE/SPECTACLE)

SUR LE CENTRE :

PAS D'ENFANTS DANS LE HALL D'ACCUEIL
PRÈS DE LA PORTE DE SÉCURITÉ.
PORTAILS DES ÉCOLES FERMÉS À
CLÉS.

PAS D'ENFANTS SEULS DANS LES SALLES OU SUR LA COUR.
STRUCTURE SOUS HAUTE SURVEILLANCE
ET INTERDITE AU MOINS DE 6 ANS.
FERMETURE À CLÉS DE LA PORTE D'ENTRÉE
DU CENTRE ENTRE 9H ET 17H.

DÉPART DES ENFANTS :

ATTENTION AU DÉPART SEUL DES ENFANTS
(BIEN VÉRIFIER SUR LA TABLETTE OU SUR
LES TABLEAUX EXCEL IMPRIMÉS).

CONTRÔLER LA SORTIE DES ENFANTS :
ILS DOIVENT ÊTRE ACCOMPAGNÉS D'UNE PERSONNE AUTORISÉE.
SI CE N'EST PAS LES PARENTS,
LA DIRECTRICE DOIT ÊTRE PRÉVENUE
(AUTORISATION PARENTALE OFFICIELLE,
PAS DE BOUT DE PAPIER DES FAMILLES).

14) LA JOURNÉE TYPE EN ACM



7H30-9H00 : PÉRICENTRE (ACCUEIL DES FAMILLES ET ENFANTS INDIVIDUELLEMENT)

9H15-9H45 : RANGEMENT, RASSEMBLEMENT PAR TRANCHE D'ÂGE, PRÉSENTATION ACTIVITÉS, THÉMATIQUE, FABULATION

9H45-11H45 : ACTIVITÉ DU MATIN EN LIEN AVEC LE PROJET D'ANIMATION ÉTABLI

11H45-12H00 : TOILETTES+ LAVAGE MAINS+ DÉPART CANTINE + DÉPART DES MATINS

12H00-13H00 : REPAS (PRIS EN CHARGE PAR LE RESTO SCOLAIRE LES MERCREDIS DE L'ANNÉE)

13H00-13H15 : DÉPART DES MATIN CANTINE

13H00-14H30 : SIESTE POUR LES 3/5 ANS

13H00-14H15 : ANIMATIONS TEMPS CALMES POUR LES 6/ 7ANS (À DIVERSIFIER)

13H00-14H15 : ANIMATIONS JEUX CALMES POUR LES 8+ FACULTATIFS

14H30-16H15 : ACTIVITÉ DE L'APRÈS-MIDI EN LIEN AVEC LE PROJET D'ANIMATION

16H15-16H30 : RANGEMENT, TOILETTES, PRÉPA GOÛTER

16H30-16H45 : GOÛTER

16H45-17H00 : DÉPART DES ENFANTS

17H00-19H00: PÉRICENTRE

15) LE PLUS DES ANIMATEURS

SON RÔLE :

ETRE À L'ÉCOUTE,
DISPONIBLE,
DYNAMIQUE ET
COMPRÉHENSIF
VISÀ-VIS DES ENFANTS
ET DES PARENTS

ENCADRER LES
ENFANTS
AUTOUR
D'ACTIVITÉS
MULTIPLES

PARTICIPER DE
FAÇON ACTIVE
AUX RÉUNIONS,
PROPOSER,
ÉCHANGER DES
IDÉES

ELABORER DES
PROJETS AVEC
LES AUTRES
ANIMATEURS

DONNER SON
AVIS SUR
L'ORGANISATION

FAIRE PART
D'ÉVENTUELS
PROBLÈMES
RENCONTRÉS QUE CE
SOIT AVEC LES ENFANTS
/ PARENTS /
ANIMATEURS

SES OBLIGATIONS :

RESPECTER
LES ENFANTS
ET LEURS
PARENTS

RESPECTER LES
HORAIRES (NE
PAS REGARDER
SA MONTRE)

S'IMPLIQUER
DANS SON
TRAVAIL

PORTER
UNE
TENUE
ADAPTÉE

NE PAS ÊTRE DANS
L'ALLÉE EXTÉRIEUR ET
LA COUR D'ÉCOLE
PENDANT LES PAUSES
(COIN FUMEUR
DEVANT LA CANTINE À
CÔTÉ DU PORTAIL)

INTERDICTION DE
LA CIGARETTE
ÉLECTRONIQUE
DANS
L'ÉTABLISSEMENT

PAS DE CAFÉ
SUR LE TEMPS
DE PRÉSENCE
DES ENFANTS

NOMMER
L'ACCUEIL
PÉRISCOLAIRE
(PAS GARDERIE)

AVOIR PRÉPARÉ
SON ACTIVITÉ ET
MATÉRIEL (+ FICHE
TECHNIQUE) À
L'AVANCE

NE PAS LAISSER DES
ENFANTS SANS
SURVEILLANCE ET
LAISSER SON GROUPE À
SON / SA COLLÈGUE

DANS LA VIE DU CENTRE :

L'ÉQUIPE DOIT ÊTRE
COMPLÉMENTAIRE
ET S'APPUYER SUR
LES COMPÉTENCES
DE CHACUN

CHACUN
DOIT RESTER
À SA PLACE

S'APPROPRIER
SA SALLE AVEC
UNE CASE DE
PLACARD

NE PAS
LAISSER SES
AFFAIRES À
TRAINER

ACCROCHER
SON MANTEAU
AU PORTE
MANTEAUX





V- L'ÉVALUATION

L'ÉVALUATION DU PROJET PÉDAGOGIQUE PERMET DE PROPOSER DES ÉVOLUTIONS, DE REMÉDIER AUX SITUATIONS PROBLÉMATIQUES. ELLE PERMET ÉGALEMENT DE VÉRIFIER LA PERTINENCE ET LA COHÉRENCE DU PROJET ENTRE LES OBJECTIFS ET LE FONCTIONNEMENT QUOTIDIEN DU CENTRE. AINSI, LES OBJECTIFS QUE NOUS NOUS SOMMES FIXÉS DEVONT ÊTRE ÉVALUÉS TOUT AU LONG DE L'ANNÉE À TRAVERS :

DES CRITÈRES D'ÉVALUATIONS :

- 1) QUANTITATIFS : FRÉQUENTATION DES ENFANTS, PRÉSENCE ET IMPLICATION DES PARENTS (IMPLIQUER LES PARENTS SUR LES TEMPS FORT EN LES FAISANT PARTICIPER), NOMBRE PARTICIPATION DES ENFANTS AUX ACTIVITÉS.
- 2) QUALITATIFS : RELATION AU SEIN DU GROUPE, AVEC L'ÉQUIPE D'ANIMATION, AVEC LES PARENTS DES OUTILS D'ÉVALUATIONS.

LES RÉUNIONS :

PRÉPARER SA RÉUNION À L'AIDE DE LA FICHE ÉVALUATION. FAIRE UN BILAN (POINTS POSITIFS ET POINTS À AMÉLIORER) FAIRE UN BILAN RÉGULIER AVEC GRILLE D'ÉVALUATION SUR UNE PÉRIODE OU TEMPS FORTS

ENTRETIEN ANNUEL :

FAIRE LE BILAN DE L'ANNÉE PASSÉE AVEC LE SALARIÉ. C'EST UN TEMPS D'ÉCHANGE AVEC L'ASSOCIATION, (À FAIRE AVEC UNE GRILLE ÉVALUATION)



FICHE D'ÉVALUATION :

BILAN DE LA PÉRIODE :
POINTS MARQUANTS
POINT +, PRÉFÉRÉS
POINT – ,À AMÉLIORER

LIEN AVEC LE PROJET PÉDAGOGIQUE
ECART OBTENUS
RÉAJUSTEMENT À EFFECTUER

GROUPE D'ENFANTS
DIFFICULTÉS PARTICULIÈRES
BILAN AVEC EUX
RESSENTI

ANIMATEURS
RÔLE DE CHACUN
DIFFICULTÉS
RESSENTI
PLACE

PROBLÈMES PARTICULIERS OU
AUTRES POINTS À
PRÉCISER
SENTIMENT GENERAL

GRILLE D'ÉVALUATION FIN DE PÉRIODE :

	1	2	3	4	5	OBSERVATION :
LE PROJET :						
LES OBJECTIFS ONT-ILS ÉTÉ ATTEINTS ?						
LE LIEN A-T-IL ÉTÉ EFFECTUÉ ENTRE LE PP ET LES ACTIVITÉS ?						
L'ÉQUIPE :						
Y'A-T-IL EU RÉPARTITION DES TÂCHES AU SEIN DE L'ÉQUIPE						
Y'A-T-IL EU DES ÉCHANGES ET DU TRAVAIL COMMUN ?						
Y A-T-IL EU DE LA PLACE POUR CHACUN ?						
COMMENT ONT ÉTÉ LES RELATIONS D'ÉQUIPE						
COMMENT ONT ÉTÉ LES RELATIONS ENTRE ANIMATEURS ET DIRECTEUR						
LE FONCTIONNEMENT :						
COMMENT A ÉTÉ ORGANISÉ L'ACCUEIL ?						
Y A-T-IL EU RESPECT DES HORAIRES (ACCUEIL, ACTIVITÉS...)						
COMMENT A ÉTÉ LA PRÉPARATION DES ACTIVITÉS ?						
COMMENT A ÉTÉ LA GESTION DES REPAS-GOÛTER ?						
COMMENT A ÉTÉ LA GESTION DES TEMPS CALMES ?						
LES ENFANTS :						
COMMENT A ÉTÉ LA PARTICIPATION DES ENFANTS ?						
LES ACTIVITÉS ONT-ELLES ÉTÉ ADAPTÉES ?						
L'ÉCOUTE ET LA PRISE EN COMPTE DES ENFANTS A-T-ELLE ÉTÉ EFFECTUÉE ?						
Y A-T-IL EU RESPECT DES RYTHMES DE L'ENFANT ?						

LES FAMILLES / PARENTS :

COMMENT A ÉTÉ LA COMMUNICATION AVEC LES PARENTS						
Y A-T-IL EU PRISE EN COMPTE DES DEMANDES DES PARENTS ?						
COMMENT A ÉTÉ LA PARTICIPATION ET L'IMPLICATION DES PARENTS ?						

L'ACCUEIL:

LES ESPACES, LES LOCAUX...						
LES HORAIRES / PLANNING OUVERTURE/FERMETURE						
LISTE DES ENFANTS						
LIEN AVEC LES PARENTS						

LES ACTIVITÉS:

LA PRÉPARATION DES ACTIVITÉS						
DÉROULEMENT DES ACTIVITÉS						
LES ACTIVITÉS ONT-ELLES ÉTÉ INNOVANTES ?						

LES REPAS / GOÛTERS:

QUALITÉ DE LA NOURRITURE						
QUANTITÉ DE LA NOURRITURE						
GESTION DES REPAS ET GOÛTERS						

LES RÉUNIONS :

LA FORME ET LES MÉTHODES UTILISÉES DURANT LES RÉUNIONS						
LA LONGUEUR						
LA FRÉQUENCE						
LA PERTINENCE						

INDICATEURS :

TRÈS SATISFAISANT : 1

SATISFAISANT : 2

MOYEN : 3

INSATISFAISANT : 4

TRÈS INSATISFAISANT : 5

GRILLE D'ÉVALUATION ANIMATEURS :

	1	2	3	4	5	OBSERVATION :
LA SANTÉ ET LA SÉCURITÉ:						
SAIT GARANTIR LA SÉCURITÉ MORALE ET AFFECTIVE DES ENFANTS						
SAIT GARANTIR LA SÉCURITÉ PHYSIQUE DES ENFANTS						
SAIT APPORTER LES SOINS EN CAS DE PETITS ACCIDENTS						
CONNAIT LA BASE DE LA LÉGISLATION SDJES						
A UNE CONNAISSANCE DU PUBLIC 3/5 6/7 8/12						
SAIT ÊTRE À L'ÉCOUTE DES ENFANTS						
SAIT RASSURER LES ENFANTS						
AU SEIN DE L'ÉQUIPE :						
SAIT ÉCOUTER SES COLLÈGUES						
PARTICIPE ACTIVEMENT AUX PRÉPARATIONS ET AUX RÉUNIONS						
A UNE CAPACITÉ D'ANALYSE						
EST FORCE DE PROPOSITION						
EST À L'HEURE						
SAIT SE DOCUMENTER						
SAIT GÉRER SON RYTHME						
SAIT PASSER LE RELAI/ SAIT NE PAS COMPTER QUE SUR LES AUTRES						
SAIT FAIRE PART DE SES PROBLÈMES						
L'ACTIVITÉ :						
SAIT ADAPTER L'ACTIVITÉ À L'ÂGE DES ENFANTS						
ANTICIPE ET PRÉPARE SES ACTIVITÉS						
S'IMPLIQUE DANS L'ACTIVITÉ						
SAIT CRÉER UN IMAGINAIRE						
SAIT GÉRER UN TEMPS CALME						
SAIT GÉRER UN TEMPS D'ACTIVITÉ						

