

**ACCUEIL DE LOISIRS MATERNEL
PS/MS/GS
LES PITCHOUNES**

VACANCES D'HIVER

**DU 16 AU 27
FÉVRIER 2026**



**14 RUE LA FONTAINE
49450 SAINT MACAIRE EN MAUGES
02.41.30.41.69
ACCUEILDELOISIRS@AFRSTMAC.FR**



ACTIVITÉS

SEMAINE 1, DU LUNDI 16 AU VENDREDI 20 FÉVRIER 2026

AGLAGLA... C'EST L'HIVER, IL FAIT FROID !

LUNDI 16 FÉVRIER

MATIN : DÉCORONS LA STATION DES
PITCHOUNES
A-M : FABRIQUONS DES TÉLÉCABINES

MARDI 17 FÉVRIER

MATIN : AIDONS LE PETIT PINGOUIN À
RETROUVER SON CHEMIN
A-M : HABILLONS-NOUS POUR ALLER FAIRE
DU SKI

**MERCREDI 18
FÉVRIER**

MATIN : JOUONS AVEC LES MATIÈRES DE
L'HIVER (BACS SENSORIELS)
A-M : LOTO DES ANIMAUX

JEUDI 19 FÉVRIER

CONTE ANIMÉ
MERCI DE PRÉVOIR UN PIQUE-NIQUE

**VENDREDI 20
FÉVRIER**

MATIN : CUISINONS DES BISCUITS
D'HIVER
A-M : FABRIQUONS NOS ESQUIMAUX



ACTIVITÉS

SEMAINE 2, DU LUNDI 23 AU VENDREDI 27 FÉVRIER 2026

OH, OH, OH, EN ÉGYPTE, IL FAIT CHAUD !

LUNDI 23 FÉVRIER

MATIN : À LA RENCONTRE DE NOTRE AMI
LE DROMADAIRE

A-M : UTILISONS NOTRE EMPREINTE DE
MAIN POUR CRÉER UN CHAMEAU
RENCONTRE AVEC LES RÉSIDENTS DE
L'EHPAD (GS)

MARDI 24 FÉVRIER

MATIN : CUISINONS DES ROSES DES SABLES

A-M : CRÉATION D'UNE MOMIE AVEC DES
MATÉRIAUX DE RÉCUPÉRATION

MERCREDI 25 FÉVRIER

MATIN : RENCONTRE AVEC LES ENFANTS DU
MULTI-ACCUEIL

A-M : MON COLLIER ÉGYPTIEN

JEUDI 26 FÉVRIER

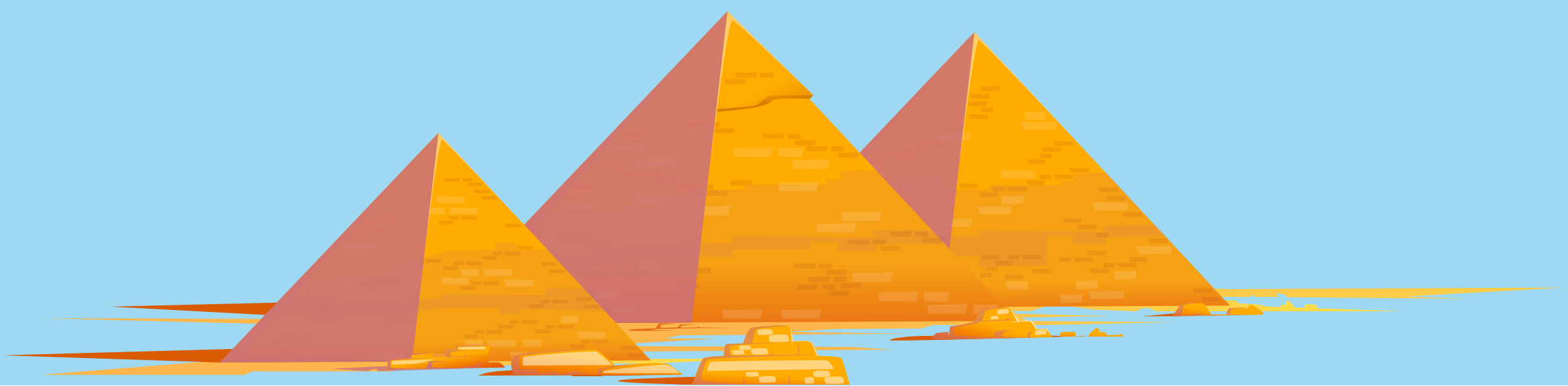
MATIN : RETROUVONS LE PHARAON

A-M : JE FABRIQUE MON NÉMÈS (COIFFE DES
PHARAONS)

VENDREDI 27 FÉVRIER

MATIN : FABRIQUONS NOTRE PYRAMIDE
ÉGYPTIENNE

A-M : LE SABLE DANS TOUS SES ÉTATS
(BACS SENSORIELS)



LE COIN DES INFORMATIONS

L'ASSOCIATION SE RÉSERVE
LE DROIT DE FERMER SI
MOINS
DE 8 ENFANTS SONT
INSCRITS
CAR CELLE-CI N'AURA PAS
D'HABILITATION POUR
OUVRIR.

Qu'est-ce que j'apporte :
Un sac avec : des vêtements
de rechanges, doudou et
tétine (si besoin), une
gourde, un duvet ...

L'ÉQUIPE D'ANIMATION :



IANN



LÉANA



ANNABELLE



MARIELLE



LUCIE



THOMAS



CATHERINE



SOPHIE

DIRECTION :

Pour qui ?

Les enfants scolarisés en
école
maternelle de la PS à la GS

Où ?

14 rue la fontaine, Saint
Macaire en Mauges,
49450 Sèvremoine

Comment ?

Les animateurs vous accueillent de 7h00 à 19h00.

L'arrivée des enfants se fait jusqu'à 9h00 et le départ à partir de 17h00.
Vous avez la possibilité d'inscrire vos enfants à la journée avec repas ou à
la demi-journée, avec ou sans repas.

Départ avant repas : au plus tard 12h30. Retour après repas : au plus tôt à
13h30.

Un petit déjeuner buffet est prévu par les animateurs le matin, de 7h à 8h
et le repas du midi est fourni par la société de restauration « Restoria ».

Le tableau ci-dessous vous indique le coût d'une journée ou d'une 1/2 journée à l'ALM Les Pitchounes en fonction de votre quotient familial (qui est disponible auprès des services de la CAF).

Ces tarifs ne comprennent pas le coût du repas qui est de 4.55 €.

Quotient familial	½ journée	Journée complète
0 à 600	7.90€	12.70€
601 à 900	9.20€	14.50€
901 à 1100	10.25€	16.50€
1101 à 1300	10.90€	17.50€
1301 à 1600	11.60€	18.50€
1601 à 2099	11.80€	18.75€
2100 et +	11.90€	18.90€

Modalités d'inscription

Remplir le formulaire Excel mis à disposition sur le site internet de l'association ou envoyé par mail.

Joindre à ce formulaire un acompte de 50% de la somme totale, qui sera encaissé à la réservation pour valider l'inscription.

Ce formulaire est à remettre dans la boîte aux lettres au 14 rue la Fontaine ou en main propre aux animateurs ou à la direction entre le lundi 19 et le vendredi 23 janvier 2026.

Après cette date, contactez nous pour connaître nos possibilités d'accueil.

Toute annulation après le vendredi 23 janvier sera facturée, sauf sur présentation d'un justificatif médical.