



# Ateliers

## Découvrons ensemble

Gratuit  
sans inscription

Venez partager un moment convivial avec votre enfant de 18mois à 3ans\* sur le thème :

*Les mardis*

Arrivées et départs libres  
de 9h30 à 11h30

15/09/26

13/10/26

10/11/26

8/12/26

*Cuisine*

*Créativité*

*Emotions*

*Sensoriel*

\* Accueil possible pour les plus jeunes

**Familles rurales la Bruffière**  
**8 impasse Joseph Guitton,**  
**85530 La Bruffière**



Besoin d'un moyen de locomotion?

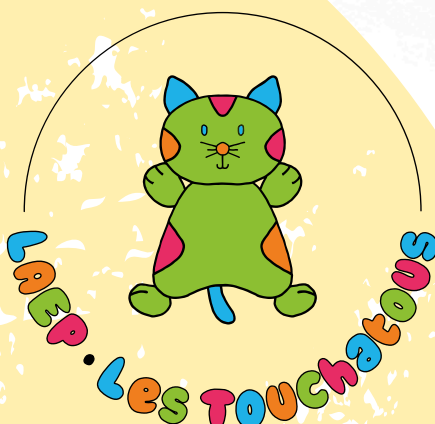
Nous avons des solutions:  
[laep@famillesruralesstgeorges.fr](mailto:laep@famillesruralesstgeorges.fr)



02.51.46.58.80  
06.40.28.21.52



ASSOCIATION DE LA BRUFFIÈRE



ASSOCIATION DE ST-GEORGES-DE-MONTAIGU  
COMMUNE DE MONTAIGU-VENDEE