

Relais Petite Enfance du Lion d'Angers - Prêt de matériel aux assistantes maternelles

Mise à jour janvier 2026

Modalités de prêt :

- Le matériel présenté dans ce document peut être demandé à tout moment par les assistantes maternelles dépendant du RPE du Lion d'Angers.
- Il est empruntable gratuitement pour une durée d'un mois maximum.
- Chaque emprunt peut comporter au maximum 6 articles.
- Les modalités d'emprunt et de retour (date, horaire, lieu) sont définies entre l'assistante maternelle et l'animatrice du RPE.
- L'animatrice du RPE notera le matériel emprunté dans un cahier prévu à cet effet. Si besoin, une photo du matériel emprunté sera prise au moment de l'emprunt et envoyée par sms à l'assistante maternelle afin d'avoir un inventaire précis.
- Le RPE s'engage à prêter du matériel propre et en bon état. Les assistantes maternelles s'engagent à rendre le matériel propre et en bon état.
- Si un article est perdu, abîmé ou cassé lors de l'emprunt, l'animatrice du RPE et l'assistante maternelle se mette d'accord sur une manière de procéder : remboursement ou remplacement de l'article concerné.

En vous souhaitant une bonne utilisation avec les enfants !

Matériel de portage



Echarpe de portage extensible



Porte-bébé type « Mei Tai »



Sling (bandoulière) (marque Naturiou)

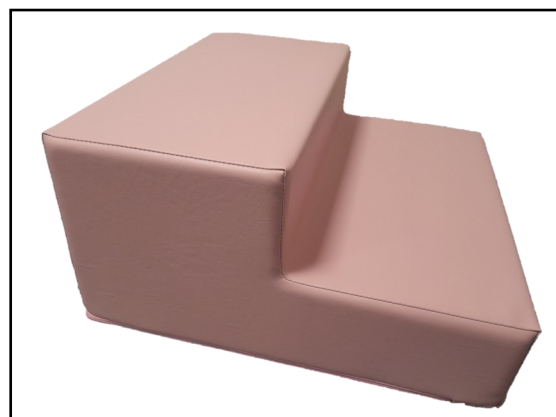
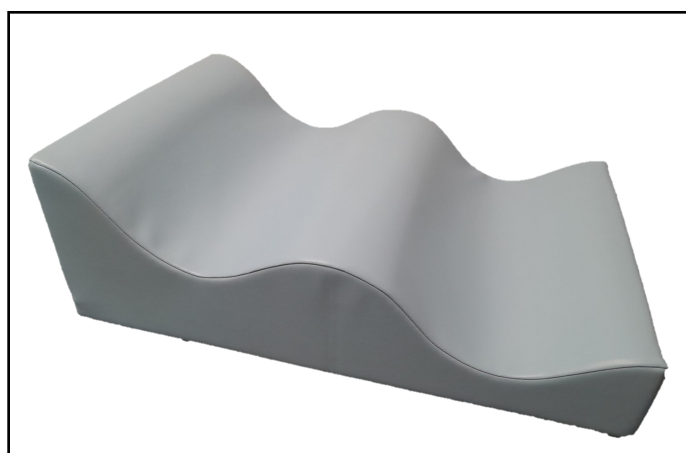
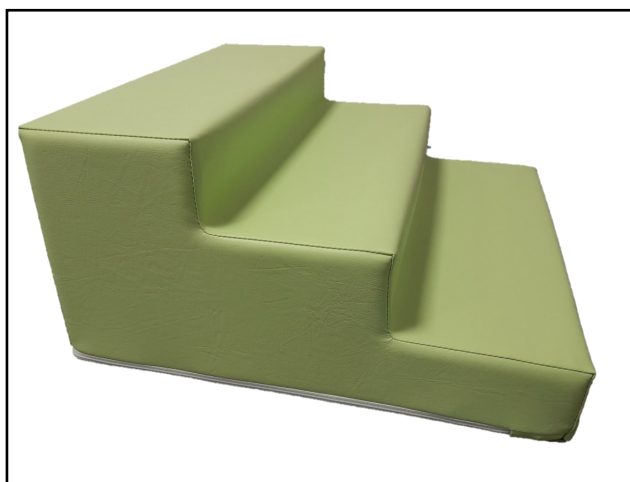
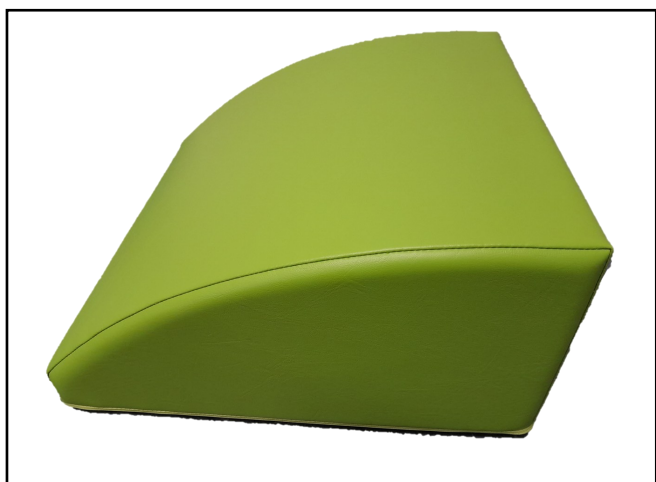


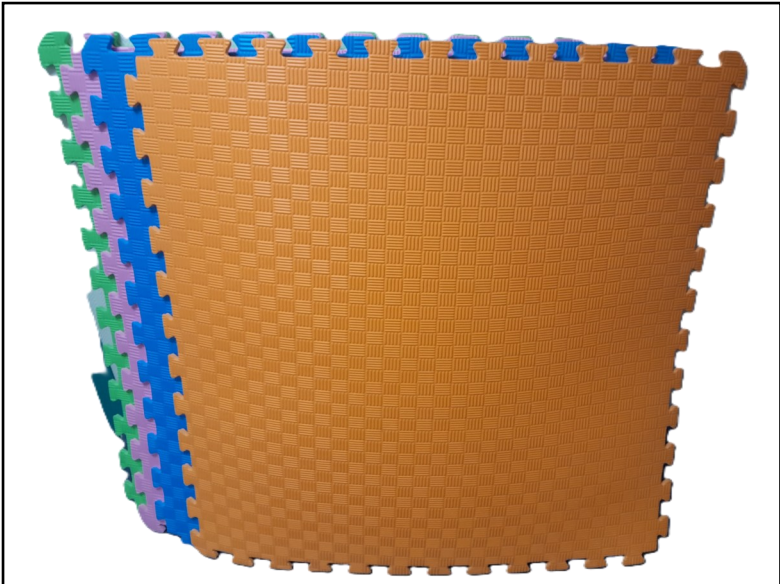
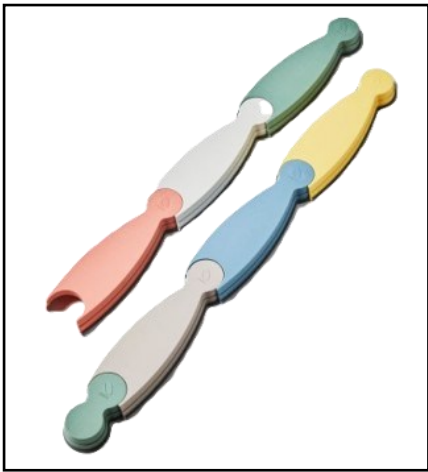
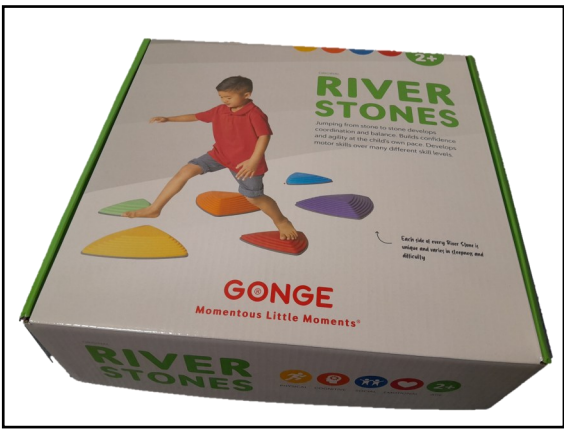
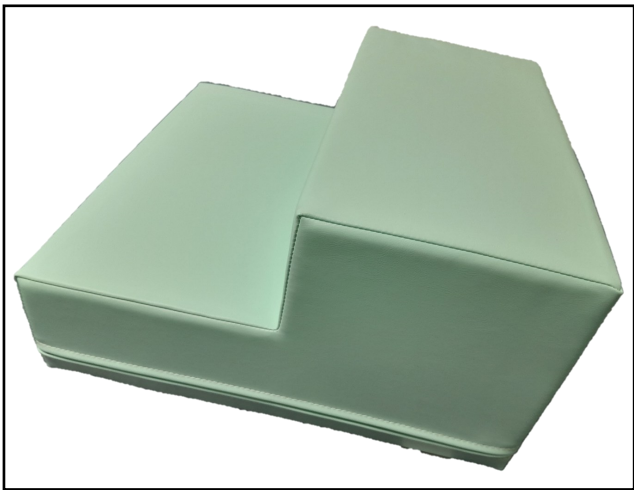
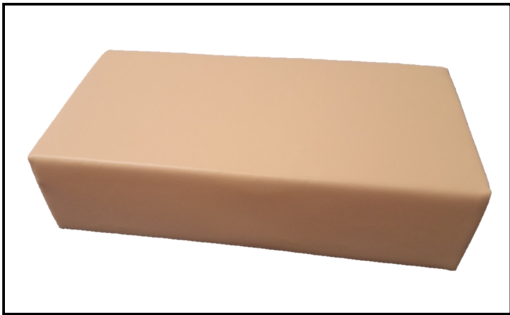
Porte-bébé « pré-formé » grande taille (marque Ling Ling d'Amour)

Possibilité de demander conseil aux animatrices du RPE.

Nombreuses vidéos disponibles sur internet pour apprendre les techniques d'utilisation des écharpes de portage et porte-bébés.

Matériel de motricité





Nouveaux livres professionnels

Héloïse Junier
Préface de Josette Serres

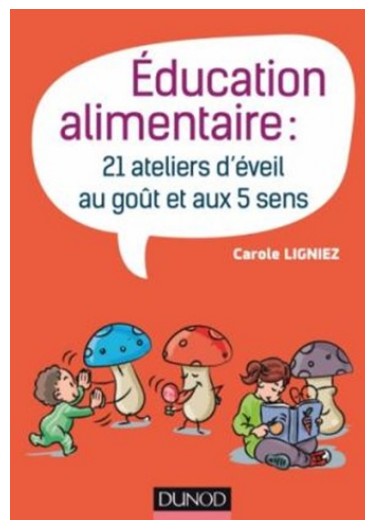
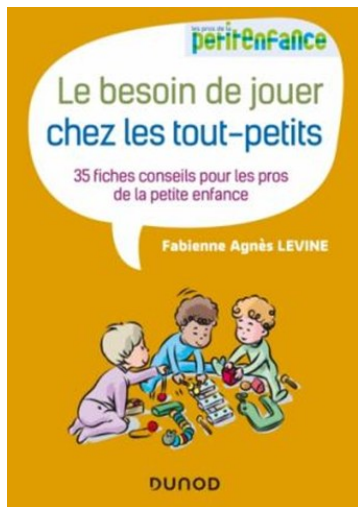
Pour ou contre ?

Les grands débats de la petite enfance
à la lumière des connaissances scientifiques



DUNOD

petitEnfance



Littérature jeunesse - pochettes thématiques



L'arrivée d'un petit frère ou petite sœur



La nature



L'écologie



La vie quotidienne



Les émotions



L'égalité filles-garçons et le respect de l'intimité.



La diversité (culturelle, des familles) et le handicap



Noël

Caisse d'instruments de musique

