



projet pédagogique
accueil de loisirs
Remoray-Boujeons
2025



Familles rurales

Association agissant en milieu rural pour répondre au plus près des besoins des citoyens

inclusion

rencontres

tolérance

lieux d'accueil

rompre



l'isolement

lieux

collectifs respect

partage

solidarité

besoins des familles

l'Accueil Collectif de Mineurs de Remoray

↳ Est déclaré à la DRAJES (Direction Départementale de la Jeunesse et des Sports)

↳ Doit respecter les taux d'encadrement fixé par la loi

↳ A un PEDT (Plan Educatif Territorial) jusqu'en 2027 signé avec la commune et l'école

↳ Accueille les enfants scolarisés à l'école de la Drezine de Remoray-Boujeons

↳ Evolue suivant les grandes idées de son projet pédagogique

les inscriptions familles

→ faire ses demandes d'inscriptions sur le portail famille :

<https://famillesrurales-fd.portail-defi.net>

→ y déposer les documents obligatoires



les inscriptions sont effectives une fois validées sur le logiciel

la direction se réserve le droit de refuser une inscription pour des motifs
inhérents au fonctionnement de la structure

communication aux familles

→ Toute information aux familles est faite par le portail famille; parents, pensez bien à consulter régulièrement vos spams!

→ Les informations concernant la structure, les repas, menus, les sorties, les activités seront diffusées sur le site internet: <https://www.famillesrurales.org/remoray/>

→ La direction se tient à la disposition des familles, ne pas hésiter à prendre un rendez-vous

→ Un affichage est mis en place sur la structure dans le panneau d'affichage extérieur



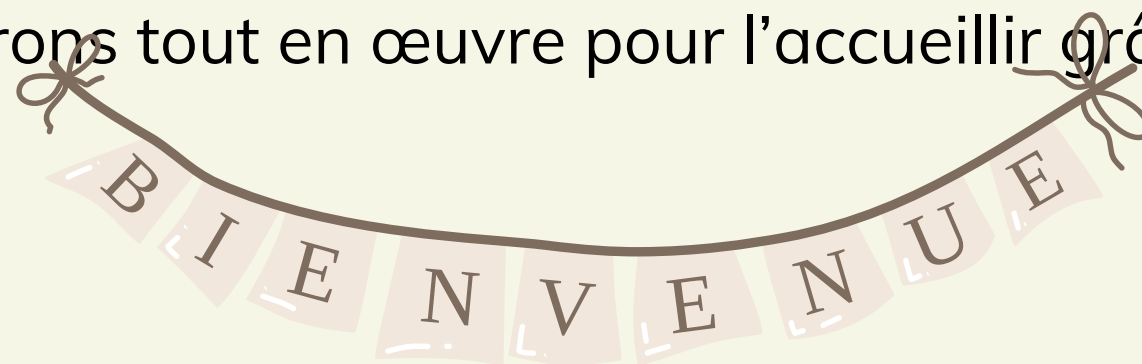
accueil des enfants

Pour être en accord avec le projet éducatif de Familles Rurales, chaque enfant peut être accueilli dans le périscolaire de Remoray.

Une fois les inscriptions faites, ne pas hésiter à prendre un rendez-vous pour visiter la structure, rencontrer les membres de l'équipe, échanger autour du fonctionnement...

Si votre enfant rencontre une difficulté de santé (traitement médical, PAI), merci de nous contacter afin d'en échanger et de lui proposer le meilleur accueil possible.

Si votre enfant est porteur de handicap, merci de nous contacter en amont pour se rencontrer et évaluer notre capacité pour l'accueil de votre enfant; nous mettrons tout en œuvre pour l'accueillir grâce à des partenaires si besoin (CAF, PRH25...)



Nos partenaires

La commune de Remoray-Boujeons



La Caisse d'Allocations Familiales

Les familles



Familles Rurales

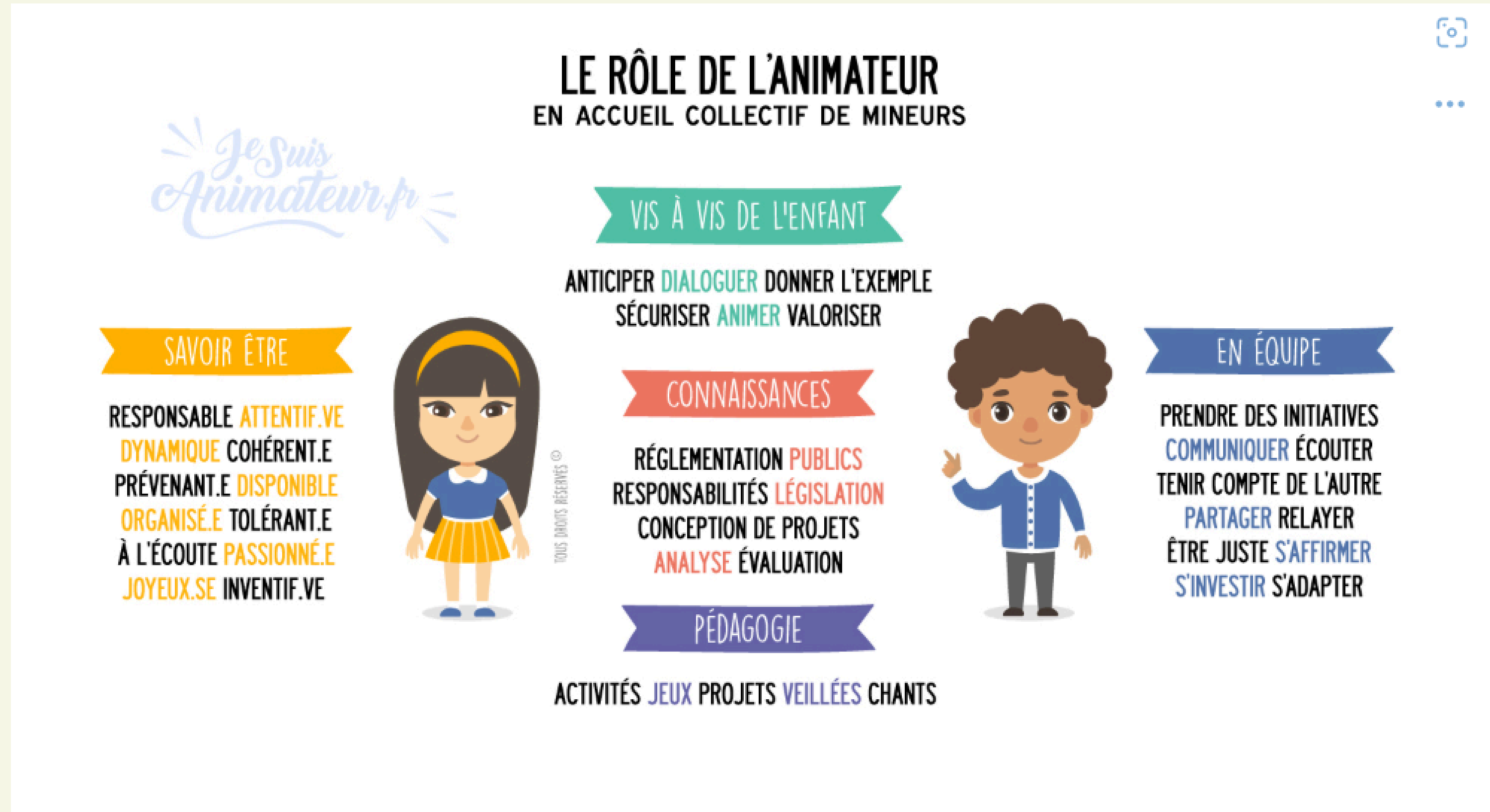


Rôle du directeur

- 🎵 Il travaille en lien direct avec l'organisateur, Familles Rurales en respectant le projet éducatif
- 🎵 Il organise l'accueil des familles et des enfants au sein de sa structure
- 🎵 Il est garant de la sécurité physique, morale et affective de tous
- 🎵 Il établit un projet pédagogique avec son équipe
- 🎵 Il évalue régulièrement le projet pédagogique avec son équipe
- 🎵 Il est le chef d'orchestre de son équipe
- 🎵 Il est en charge du recrutement de personnel pour sa structure
- 🎵 Il est garant des suivis professionnels des membres de son équipe
- 🎵 Il est responsable de la gestion quotidienne (administrative, financière...)
Il assure de bonnes relations avec ses partenaires (mairies, caf, prestataires...)



Le rôle des animateurs



rappel sur les besoins des enfants

3 à 6 ans

BESOINS ET INTÉRÊTS

Besoins physiologiques
(alimentation, sommeil et mouvement)

**Besoin d'affection, de sécurité
et de communication**

Identification aux parents du même sexe

**Prise de conscience de son corps
et de sa personne**

**Exploration du milieu,
besoin d'expérience et de manipulation**

Curiosité du sexe opposé

Instabilité et variation des intérêts

6 à 8 ans

BESOINS ET INTÉRÊTS

Besoins physiologiques
(alimentation, sommeil et mouvement)

**Besoin d'affection, de sécurité
et de communication**

Identification aux parents du même sexe

**Prise de conscience de son corps
et de sa personne**

**Exploration du milieu,
besoin d'expérience et de manipulation**

Curiosité du sexe opposé

Besoin de socialisation
(sens du donner et du recevoir, d'échange)

8 à 10 ans

BESOINS ET INTÉRÊTS

Besoins physiologiques
(alimentation, sommeil et mouvement)

**Besoin d'affection, de sécurité
et de communication**

Les parents ne sont plus la seule référence
(les copains, le maître, l'animateur)

**Apparition d'un besoin de compétition, de
se mesurer à l'autre**

Besoin de justice et d'équité

Début d'une séparation filles/garçons
(on ne joue plus ensemble)

La socialisation s'affirme
(la bande de copains, la règle)

**Besoin de s'exprimer par des réalisations
achevées : l'objet**

10 à 12 ans

BESOINS ET INTÉRÊTS

Besoins physiologiques
(alimentation, sommeil et mouvement)

**Besoin d'affection, de sécurité
et de communication**

**Besoin de se situer comme « grands », on
ne joue plus avec les « petits »
et on rejette les jeux de « petits »**

Besoin de compétition

Besoin de justice et d'équité

**La séparation des sexes devient opposition
dans certaines occasions**

Formation des bandes

Maturation
(généralement plus rapide pour les filles)

horaires d'ouverture



de 06h30 à 08h30
de 11h45 à 13h30
de 16h15 à 18h30

la structure est fermée les mercredis
et toutes les vacances scolaires



Accueil de Loisirs de Remoray-Boujeons

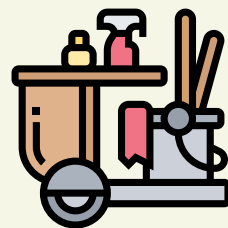
Situé entre le lac de Remoray et la forêt,
au cœur du village dans une ancienne salle de classe



Il accueille les enfants des communes de Remoray, Boujeons,



Le repas du midi est fourni par Alexandre, cuisinier de l'Auberge de Remoray



L'entretien des locaux est effectué par les salariés selon un plan de nettoyage

notre équipe

une directrice diplômée BAFD

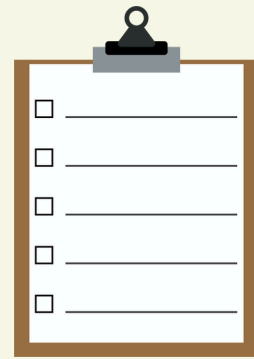
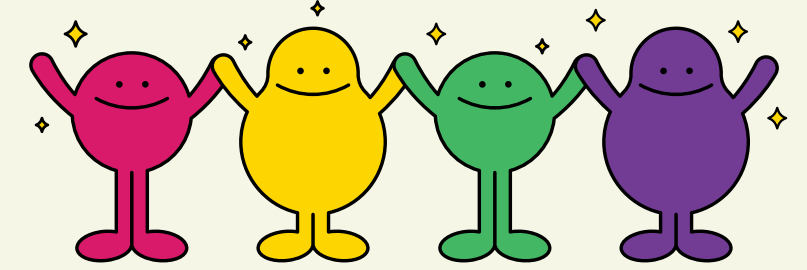
deux animatrices diplômées BAFA

une animatrice stagiaire BAFA

une animatrice non diplômée



objectif commun



fixer les règles de vie au sein de la structure



mise en scène
jeu de rôle

temps d'échanges avec bâton de la parole
liste des règles non négociables (sécurité, respect)

prendre le temps de faire des piquûres de rappel à chaque fois que nécessaire

résultats attendus



que l'enfant intègre les limites fixées



que l'enfant accepte la contrariété

Les objectifs du projet pédagogique



Être acteur de la journée au périscolaire

Découvrir l'environnement proche




Connaître et respecter le rythme des saisons



Rendre l'enfant acteur de sa vie au péri

 apprendre à attendre son tour

 gagner en autonomie quotidienne

 apprendre à l'enfant à choisir

#1 apprendre à attendre son tour



jeux de société,
partage des jouets et jeux,
jeux des devinettes, mimes,
proposer un espace de lecture
définir un coin “jeu libre” avec ses règles
partager le temps avec les animatrices,
faire des jeux de relais,
servir les repas table par table,
faire l’appel dans le calme,
lever la main quand on veut s’exprimer

résultats attendus



que l'enfant puisse respecter le temps de chacun

que chaque enfant se sente écouté et respecté dans sa
temporalité

2 gagner en autonomie quotidienne



accompagnement lors du déshabillage/habillage en mettant en place du matériel adapté



anticiper le temps pour laisser faire les enfants seuls lors des déplacements école/périscolaire



leur apprendre à demander de l'aide



les responsabiliser lors de tâches habituelles pendant les repas



faire participer les enfants pour l'installation et le rangement des activités

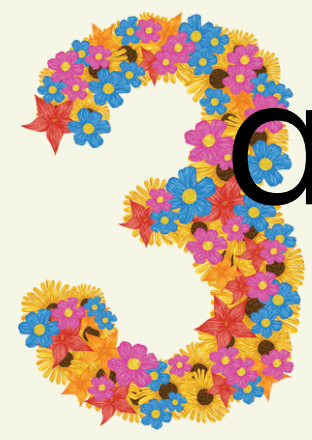
résultats attendus



que l'enfant puisse faire le maximum de choses tout seul en fonction de son âge

qu'il en soit fier

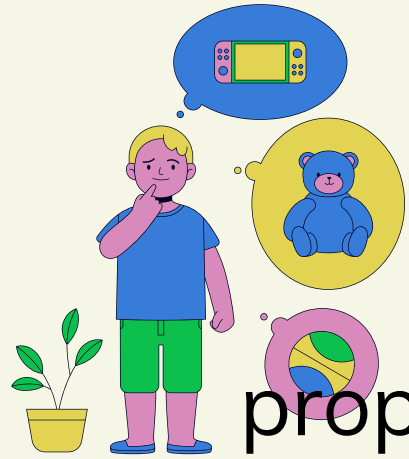
que l'enfant sache solliciter quand il a besoin d'aide



apprendre à l'enfant à choisir



choix de ses aliments lors des repas



proposer aux enfants différentes activités et les accompagner pour respecter leur envie

respecter l'inactivité de l'enfant et
l'accompagner dans cela



leur proposer de faire des votes lors
de thèmes à aborder,



faire une liste de courses pour les goûters parmi plusieurs aliments



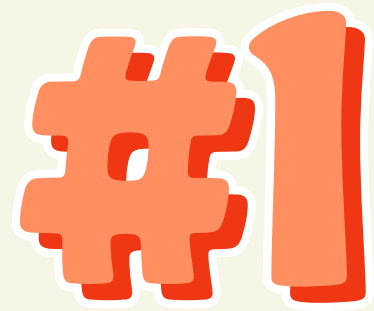
résultats attendus



que l'enfant assume ses choix et sache les défendre (arguments, besoins, envies...)

qu'il se sente concerné et décideur par ce qui lui est proposé

découvrir l'environnement proche



création d'une gazette



connaître son village, ses alentours



connaître et respecter le rythme des saisons

#1 création d'une gazette



fixer des jours pour travailler sur les ouvrages sur les temps de midi



provoquer des temps d'échanges autour des thèmes



fixer la fréquence de la gazette, la nommer, le format



lister les personnes et lieux à explorer



mener des interviews auprès des citoyens

résultats attendus

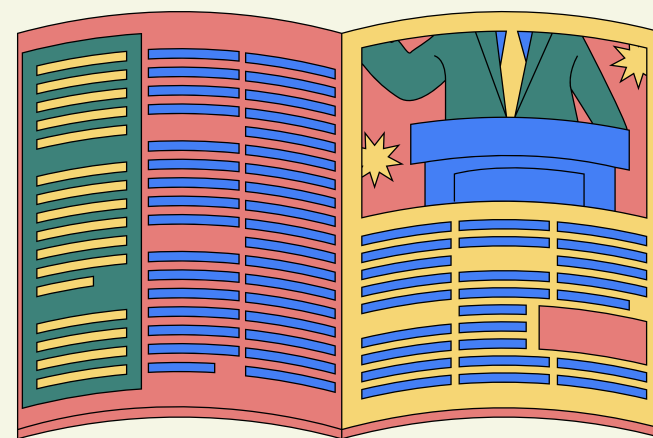
s'inscrire dans un projet
collectif



se sentir investi d'un
rôle



travailler sa
créativité



aller à la rencontre des acteurs du
village

2 connaître son village, ses alentours



faire un jeu de piste dans le
village

connaître les rues, les commerces, les
administrations

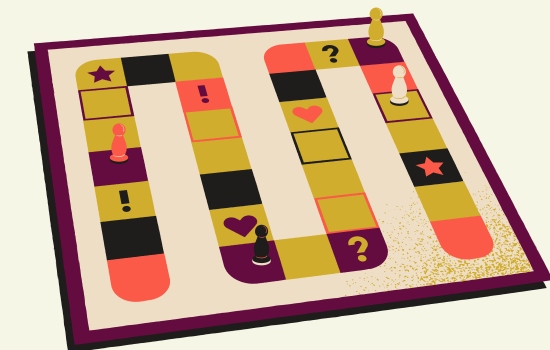
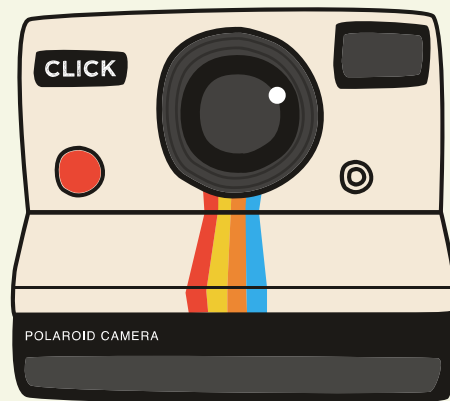
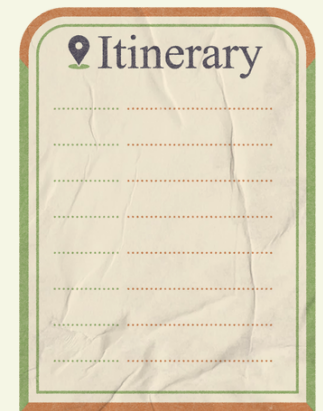
faire des promenades à

thème

faire un rallye photo sur le trajet du

bus

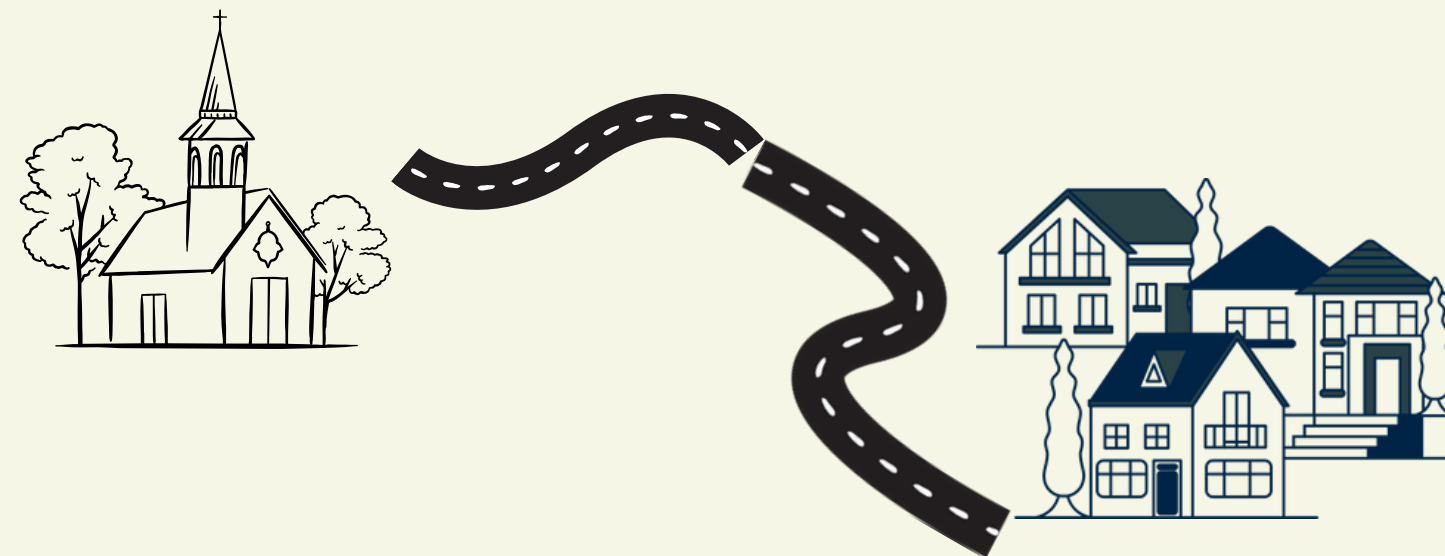
créer notre jeu de plateau à partir des rues du
village



résultats attendus



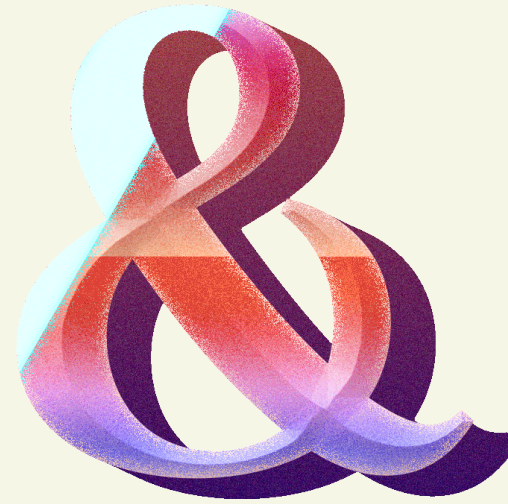
savoir se repérer dans un lieu
connaître les lieux importants à la vie du village
éveiller la curiosité



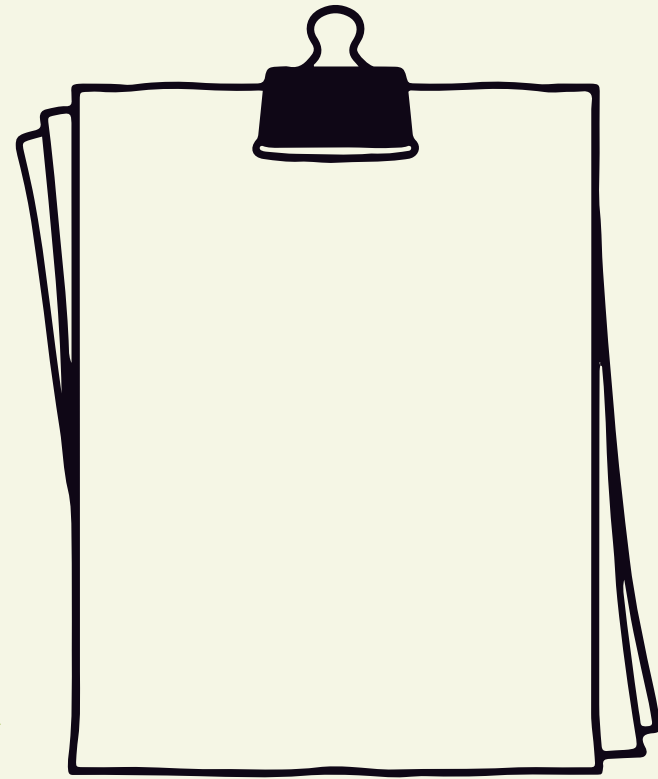


connaître et respecter le rythme des saisons

à travers l'alimentation



la nature et ses saisons



être en lien avec l'association "arborescence"



proposer des goûters de saison



décoration du péri en fonctions des fruits et légumes de saison



réaliser des activités en lien avec les saisons



aller à la rencontre de parents maraîchers



proposer à Alexandre un menu de saison choisi par les enfants



résultats attendus



respecter les saisons pour se nourrir



prendre du plaisir en contact avec la nature

décorer le péri au fil des saisons



comprendre son environnement et le respecter



AU PROGRAMME

06h30-08h15	arrivée échelonnée familles petit-déjeuner temps de jeux libres préparation pour le bus
11h30-13h15	déjeuner accompagnement hygiène propositions de jeux
16h30-18h30	arrivée du bus goûter proposition d'activités départ échelonné des enfants



N'OUBLIEZ PAS !

- informations importantes à nous transmettre
- tenue adaptée à la météo
- serviette, brosse à dents...
- le dernier bisous
- bonne journée!