

RAPPORT D'ACTIVITE ANNEE 2024



ASSOCIATION POUILLEY LES VIGNES

SOMMAIRE

PRESENTATION DE LA STRUCTURE

Coordonnées

Public concerné

Ouverture /Fermeture

Les Locaux

Le matériel

Le Budget de l'action jeunes

PRESENTATION DE L'EQUIPE

En périscolaire

Mercredi / Vacances

La Formation des professionnels

Réunion d'équipe et analyse des
pratiques professionnelles

BILAN QUANTITATIF

Les enfants accueillis

BILAN QUALITATIF

Les objectifs du projet pédagogique

Le questionnaire jeunesse

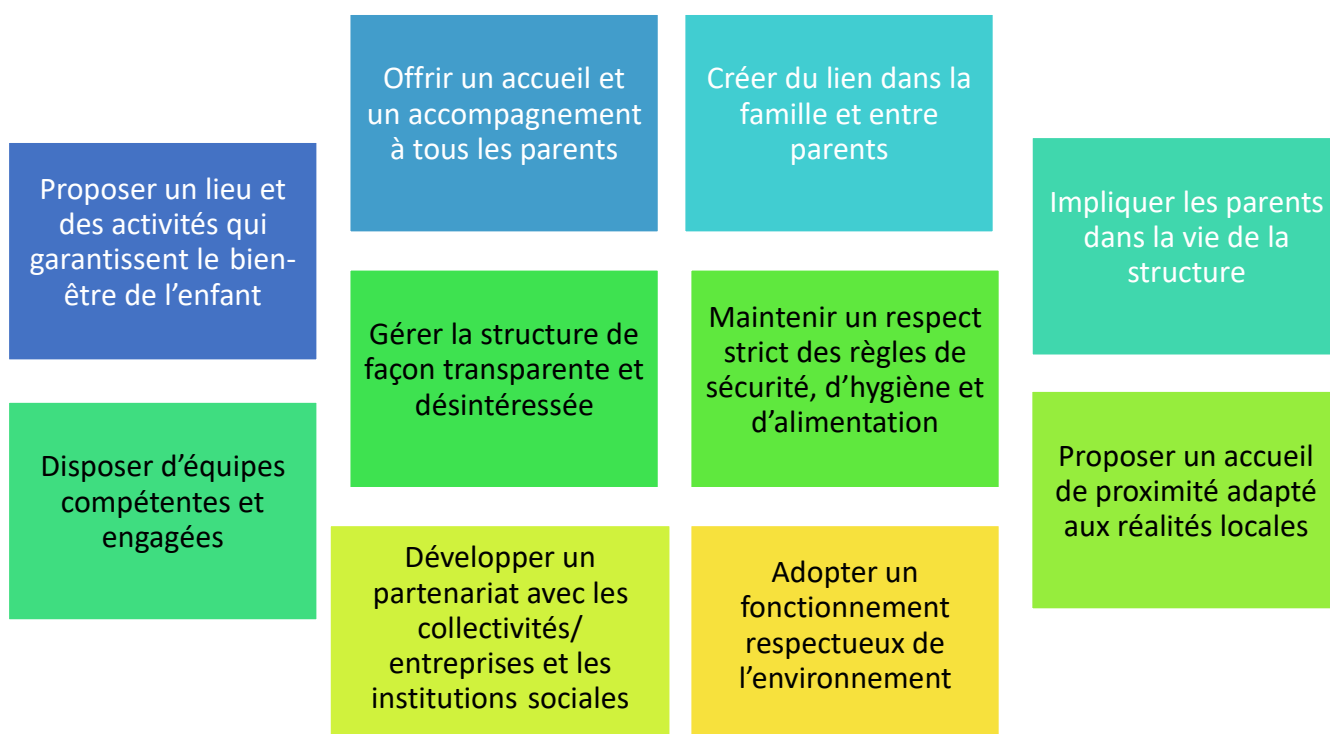
LES PERSPECTIVES

QUANTITATIVES

QUALITATIVES

CONCLUSION

LES 10 ENGAGEMENTS QUALITE DE FAMILLES RURALES



PRESENTATION DE LA STRUCTURE

Coordonnées

Nom : Association familles rurales Pouilley les vignes
Adresse : 49a rue de la Perrouse 25115 Pouilley les vignes

Tel : 06.45.21.27.04
Mail : l.marchand@famillesrurales-pouilleylesvignes.fr
Adresse site internet :
<https://www.famillesrurales.org/pouilleylesvignes/>

Public concerné

Capacité d'accueil : 12 les mercredis après-midi, 14 les vendredis soir et 24 lors des vacances scolaires (16 lors de sorties)
Tranche d'âge : 11 à 17 ans
Priorité : habitants des communes de Pouilley-les-vignes, Serre-les-sapins, Franois, Champagny et Champvans-les-moulins.

Ouverture et Fermeture

En périscolaire :

Les lundi mardi jeudi vendredi de 12h25 à 13h55 au collège de Pouilley les vignes (foyer du collège)
Le vendredi soir de 17h à 21h

Mercredi/vacances :

De 14h à 18h les mercredis et de 13h30 à 18h lors des vacances

Fermeture :

Du 19 au 23 février (hiver)
Du 22 au 26 avril (printemps)
Du 28 juillet au 15 août (été)
Du 22 au 26 décembre (noël)

Les locaux

Le club ados n'a pas de salle attitrée et partage les salles avec d'autres associations. Nous avons occupé 3 salles différentes en 2024.

Les vendredis soir, le club ados a occupé 3 salles différentes en 2021 (locaux de Familles Rurales, salle 201 à la Maison de la Culture et la maison du mieux vivre à serre les sapins).

Nous utilisons le petit gymnase communal sur les vacances scolaires.

Nous disposons également d'une salle régulière pour notre accueil du mercredi après-midi et du vendredi (salle 201).

Le matériel

Le club ados dispose des deux minibus de Familles Rurales utilisés sur l'ensemble des différents accueils. Nous disposons également de matériel électronique, d'un ordinateur portable, des jeux de plateaux et de société (un peu plus de 20 ce qui commence à ressembler à une bonne ludothèque), du petit matériel de sport (ballons, chasubles), et du matériel consommable pour les différentes activités créatives et manuelles, ainsi qu'un peu de matériel de bricolage.

Nous utilisons également le matériel dont dispose le périscolaire lorsque cela est possible et partageons du matériel commun (cuisine, matériel sportif, matériel de camping...).



PRESENTATION DE L'EQUIPE

Action Jeunes

Sa composition (vous pouvez préciser le nom/prénom, temps de travail si vous le souhaitez)

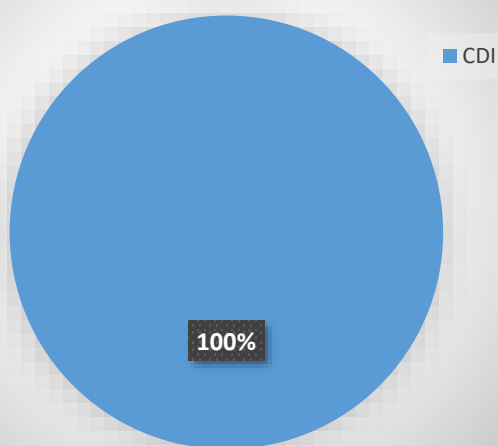
En plus de Lilian Marchand qui s'occupe de la direction du secteur jeunes et des animations les mercredis, chaque jour au collège, les vendredis et les vacances scolaires, un animateur diplômé BAFA intervient auprès des adolescents.

De plus, Roman intervient sur les vacances scolaires, et participe également aux projets de camps et de séjours.

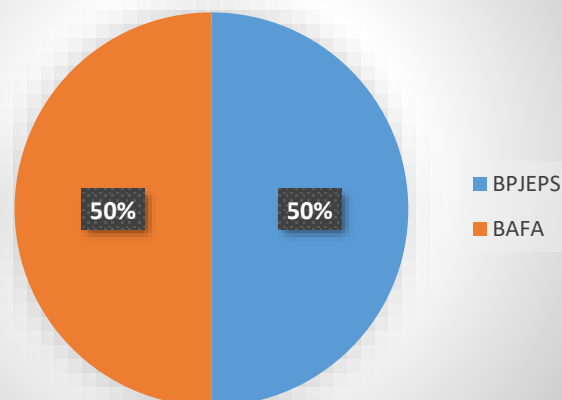
Marine Proudhon également animatrice BAFA a été présente en tant que bénévole lors du camp d'été.

Maud Euvrard a été stagiaire et a participé à plusieurs tâches dans la réalisation d'une étude sur le territoire.

Type de contrat



Diplômes



La Formation des professionnels

Familles Rurales Bourgogne Franche-Comté est **organisme de formation**.

Lors des entretiens annuels et professionnels, des besoins de formation sont exprimés par les professionnels de terrain et un catalogue de formation est alors élaboré dans différents domaines :
Les professionnels s'inscrivent aux formations répondant à leurs besoins.

Réunion d'équipe et analyse des pratiques professionnelles

Des coordinations d'équipes sont prévues avant et après chaque temps fort afin d'échanger sur des points définis, ou d'échanger sur un thème précis.

Le but de ces coordinations étant, entre autres, de partager sur les activités mises en place ou à venir en équipe ; de faciliter le déroulement et l'organisation des journées en essayant de trouver des solutions à d'éventuelles difficultés rencontrées ; de confirmer ou d'adapter les objectifs pédagogiques, de partager des observations ou des remarques entre membre de l'équipe ou de mettre en place des groupes de travail sur un thème donné :

- Projet camp été
- Tremplin CM2 (Franois, Serre les sapins)
- Thème sport santé nutrition
- Atelier écriture
- Collaboration avec le club de tir à l'arc de Marnay
- Collaboration avec le GBDH handball
- Soirée commune avec le secteur enfance (Coraline Bazet) lors d'une soirée parents/enfants (création de calendrier de l'avant)
- Journée Rencontre'Ados

Ces réunions sont donc un moyen d'évaluer la qualité de notre travail.



BILAN QUANTITATIF

Les enfants accueillis

Nombre d'enfants et origine géographique des enfants inscrits en périscolaire :

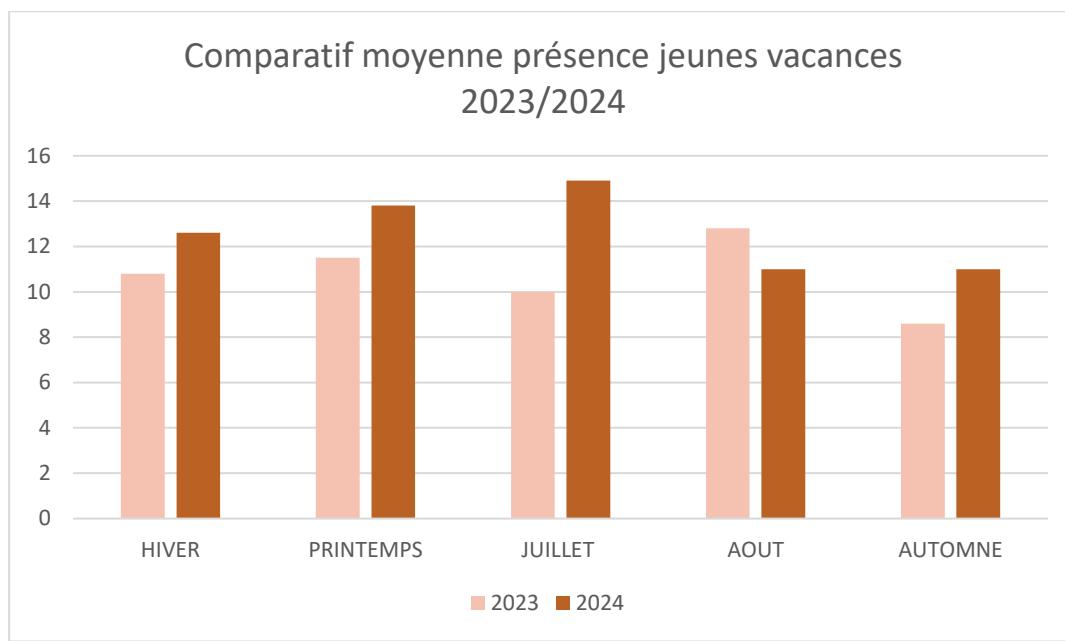
En 2023

Communes	Nombre d'enfants concernés
Pouilley les Vignes	19
Serre les sapins	15
François	13
Champagney	2
Champvans les moulins	2
Audeux	2
Etrabonne	1
Chaucenne	1
Pelousey	1
Chemaudin	2
Mazerolles	1
Ecole valentin	1
TOTAUX	60

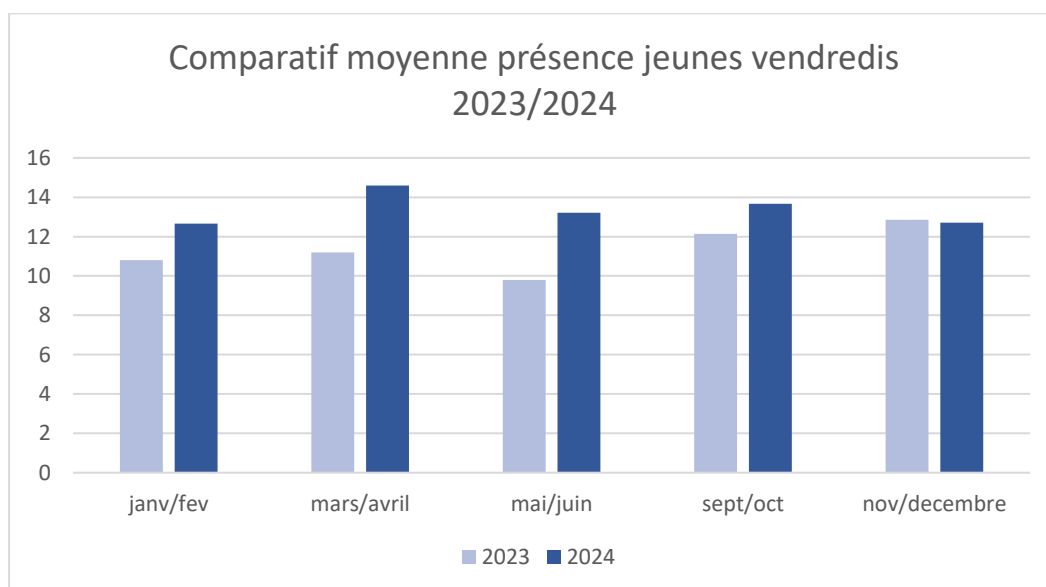
En 2024

Communes	Nombre d'enfants concernés
Pouilley les vignes	21
Serre les sapins	16
François	17
Champagney	2
Champvans les moulins	2
Audeux	2
Etrabonne	1
Noironte	1
Brussey	1
Chemaudin	2
TOTAUX	65

Augmentation du nombre de jeunes entre 2023 et 2024 : **+8,3%**



Il y a une augmentation de fréquentation de **12,67%** entre 2023 et 2024 lors des vacances



Il y a une augmentation de fréquentation de **23,13%** entre 2023 et 2024 pour les vendredis

COMPARATIFS 2023/2024 Secteur Jeunes Pouilly-Les-Vignes

2023									
Répartition par activités (en heures)									
Répartition par villes d'habitation	AL ADD 12 JOURNEE COM CONV	AL ADD 12 JOURN EE COMM	CAMP ADD AUTRES COM	CAMP ADD COM CONV	MERCREDI 15 ADDS	VENDREDI 15 SOIRS ADDS COM	VENDREDI 15 SOIRS ADDS COM EXT	Total général	
	Vacances : 1 semaine en hiver, 1 au printemps, 4 en été et 2 en automne				14h-18h : activités libres, sans inscriptions	17h à 21h : Programme d'activités et inscription pour chaque			
Nb de jours →	34 jours		9 jours		31 jours	36 jours		110	
AUDEUX		36				84		120	
ETRABONNE		31,5	40		128			199,5	
CHAMPAGNEY	112,5			140	140	128		520,5	
CHAMPVANS LES MOULINS	18			40	44			102	
CHAUCENNE		9						9	
CHEMAUDIN		18				28		46	
ECOLE VALENTIN								0	
FRANÇOIS	400,5			250	124	496		1170,5	
MAZEROLLES LE SALIN								0	
PELOUSEY								0	
POUILLEY LES VIGNES	441			330	136	408		1315	Sans mercredis (gratuit)
SERRE LES SAPINS	445,5			290	124	380		1239,5	
Total général (en heures)	1417,5	94,5	40	950	696	1412	112	4722	
Regroupements	1512		990		696	1524			
Moyenne des heures activités / jours d'activité	44,47		110		22,46	42,33			
2024									
Répartition par activités (en heures)									
Répartition par villes d'habitation	AL ADD 12 JOURNEE COM CONV	AL ADD 12 JOURNEE COM EXT	CAMP ADD COM CONV	MERCREDI 15 ADDS	VENDREDI 15 SOIRS ADDS COM CONV	VENDREDI 15 SOIRS ADDS COM EXT	Total général		
	Vacances :				14h-18h : activités libres, sans inscriptions	17h à 21h : Programme d'activités et inscription pour chaque			
Nb de jours →	38 jours		7 jours		27 jours	33 jours	105		
AUDEUX		116	140			116	372		
BRUSSEY		12							
CHAMPAGNEY	76		140		156		372		
CHAMPVANS LES MOULINS	28						28		
Serre les sapins	388		280	44	312		1024		
CHEMAUDIN		28				32	60		
ETRABONNE		72		132		4	208		
FRANÇOIS	476		140	172	468		1256		
POUILLEY LES VIGNES	680		350	152	632		1814		
Noironte		28							sans mercredis (gratuit)
Total général (en heures)	1648	256	1050	500	1568	152	5174	4674	
Regroupements	1904				1720				
Moyenne heures activités par jour	50,11		150	22,73	52,12				

Entre 2023 et 2024, il y a une hausse globale de **14,6 %** du nombre d'heures par rapport aux jours d'ouverture.

BILAN QUALITATIF

Les objectifs du projet pédagogique

Objectif principal :
favoriser
l'autonomie

Objectif
intermédiaire :
expérimenter la
vie de groupe

Objectif
intermédiaire :
aborder la notion
de projet

Objectif intermédiaire :
Permettre l'implication
des jeunes et la prise
d'autonomie dans leurs
loisirs

Les actions mises en place

- Rédiger ensemble des règles de vie
- Mis en place de jeux et d'activités permettant au groupe de créer du lien et des affinités
- S'impliquer dans un projet commun
- Faciliter l'intégration de nouveaux jeunes (soirée tremplin)
- Partir en séjour en groupe et vivre ensemble plusieurs jours

- Organiser des réunions/repas afin de mettre en place des projets
- Organiser des réunions de préparation au passage devant le jury CAF
- Réaliser des actions d'autofinancement
- Comprendre la notion d'un budget

- Instaurer un climat de confiance
- Les accompagner dans leurs démarches (projet camp)
- Permettre leur application dans une manifestation locale : familles rurales en folie
- Contacter eux même des prestataires
- Construire un programme d'activité
- Réaliser des choses avec l'adulte, mais aussi sans l'adulte

Le questionnaire jeunesse :

Un questionnaire a été créé pour connaître les besoins des jeunes sur le territoire, voici ci-dessous les chiffres qui en sont ressortis :

67% des jeunes* aimeraient échanger sur les relations amicales et affectives et 57% sur la santé mentale

60% déclarent occuper leurs temps libres aux écrans (réseaux sociaux/jeux vidéos/streaming)

59 % souhaitent être plus informés sur les formations/études et sur les métiers

34% trouvent qu'il manque d'activités sur le territoire et 48 % qu'il manque d'espaces pour les jeunes

50 % pensent que leurs avis ne comptent pas assez

Ci-dessous : une soirée familles pour présenter les chiffres du questionnaire et les perspectives de l'action Jeunes pour 2025.



Coopération dans l'équipe / entre équipes

En 2024, Familles Rurales avait pour objectif de renforcer la coopération dans les équipes (cycle de formation des DST sur ce sujet).

LES PERSPECTIVES

QUANTITATIVES

- Le pass' mercredi : une contribution des familles variante de 10 à 12 euros pour la première inscription et illimité pour tout le reste de l'année
- Poursuivre la redynamisation du secteur Jeunes et avoir une nouvelle hausse des effectifs en 2025.

QUALITATIVES



- Sensibiliser à la formation : passer ensemble le PSC1 (premiers secours citoyen)
- Afin de subvenir aux besoins des jeunes qui seront apparus dans le diagnostic de territoire, plusieurs actions seront menées (Collaboration avec la maison de l'adolescent « Paroles en têtes »)
- Maintenir les relations créées cette année avec les partenaires et les familles : (commission jeunesse, rencontres, soirées)
- Mini camp à la commanderie d'Arville (loir et cher) avec comme thématique « les métiers d'autrefois » du mardi 22 au vendredi 25 Avril 2025
- Projet écriture au collège

CONCLUSION

Avec l'arrivée de Mehdi Haddadi et son accompagnement à Lilian, le secteur jeune a montré des signes de redynamisation tout au long de l'année, qui seront poursuivis pour l'année 2025 avec de beaux projets pour les jeunes du territoire.

***Nous adressons nos remerciements à tous nos partenaires
qui nous permettent d'apporter aux usagers de notre structure un
accueil et un accompagnement de qualité***



