



Projet Associatif

Qu'est-ce que le mouvement Familles Rurales ?



PETITE ENFANCE
Accueillir les tout petits



ENFANCE
Bien grandir



JEUNESSE
Donner vie à ses projets



**ÉDUCATION
ET PRÉVENTION**
Accompagner les familles



SENIORS
Bien vieillir accompagné



**CONSOMMATION
ET VIE PRATIQUE**
Vivre mieux au quotidien



**LOISIRS
ET CULTURE**
Bouger, sortir, découvrir



**ENTRAIDE
ET CONVIVIALITÉ**
Se rencontrer, échanger, être solidaire



FORMATION
Développer ses compétences

Mouvement au service des familles, **Familles Rurales** participe depuis plus de 70 ans au développement du milieu rural et accompagne aujourd'hui 180 000 familles en France dans leur vie quotidienne.

Au cours de la 2ème Guerre Mondiale, des familles décident de se regrouper pour améliorer leurs conditions de vie. Elles se constituent en associations: c'est la naissance du Mouvement Familles Rurales.

Historiquement, et à Ornans également, Familles Rurales est une association loi 1901 portée par les familles pour les familles qui ont souhaité s'associer pour programmer les vacances des enfants. Elle est rattachée à une fédération pour mieux s'organiser autour d'instances locales, départementales, régionales et nationales.

Ce rattachement nous confère la force d'un mouvement tout en nous permettant une relative indépendance. Nous sommes une association laïque qui prend part à la vie de la cité tout en restant plurielle et indépendante de toute obédience politique ou syndicale.

Inscrivant nos pratiques dans la continuité de ce qu'il convient d'appeler les mouvements d'éducation populaire, nous sommes ouverts à tous sous réserve du respect de chacun. L'éducation devient véritable coéducation, ne relevant ni entièrement de l'école, ni entièrement de la famille, mais bien d'une responsabilité collective impliquant l'ensemble des acteurs à commencer par l'intéressé lui-même.

Pourquoi le mouvement Familles Rurales sur le territoire d'Ornans ?

Familles

Le modèle de la famille traditionnelle a beaucoup évolué depuis l'après-guerre. Aujourd'hui, Familles Rurales du Pays d'Ornans (FRPO) défendent un accompagnement de toutes les familles et ce quelles que soient leurs formes.

Le territoire

L'association Familles Rurales du Pays d'Ornans est installée sur le territoire de la Communauté de Commune Loue-Lison qui regroupe 75 communes et intervient en particulier dans le village de Merey-Sous-Montrond sous couvert du syndicat scolaire de Merey-Montrond-Villers, dans le village de Vuillafans sous couvert du syndicat scolaire Haute Vallée de la Loue, et dans la ville d'Ornans.

Résolument rural, le territoire offre à ses habitants des richesses :

- **Naturelles** : forêt, rivière, pré, espace naturel protégé Natura 2000, sentier Karstique, grottes, cascades...
- **Culturelles** : médiathèque, musées, galeries, expositions artistiques ponctuelles, association culturelles, cinéma, manifestations, label Petites Cités de Caractères, Pays de Courbet...
- **Économiques** : entreprises, magasins, supermarchés, artisans, garages automobiles, agriculteurs et éleveurs...
- **Gastronomiques** : vins de pays, saucisse ornaise, fromages, restaurants...



Pourquoi le mouvement Familles Rurales sur le territoire d'Ornans ?

Rurales

Face à la transformation de nos territoires, FRPO joue un rôle pour rompre l'isolement, qu'il soit lié à la géographie ou à la situation sociale. Dès lors, elle devient un maillon essentiel entre la société civile et l'Etat, auquel elle veille à ne pas se substituer. Il nous appartient dès lors d'assurer un rôle de veille et d'appuyer les collectivités pour éviter ces fractures.

Pour cela il convient d'anticiper les besoins des familles, d'alerter pour accompagner, sur des problématiques aussi diverses que la parentalité, l'informatique ou la danse et ce sur tout notre territoire. Nous veillerons dès lors à avoir une approche intercommunale qui nous permette de toucher ceux qu'on appelle aujourd'hui les « néoruraux ».



Les Valeurs

La dignité humaine & la liberté de tout homme de toute femme

L'accueil, l'écoute et le respect de chacun rendent possible le dialogue interpersonnel, le regard porté sur les autres se gardant des préjugés moraux et culturels.

La reconnaissance laïque de la pluralité des croyances évite le renvoi de chacun au repli identitaire. L'attention donnée aux qualités et aspirations de l'autre ouvre les chemins de la convivialité, des progrès personnels et des coopérations réciproques.

La solidarité

Considérer les hommes et les femmes comme solidaires, c'est-à-dire comme étant capables de vivre ensemble en société. La progression de l'individualisme et la persistance de contradictions sociales ne doivent pas nous empêcher de penser que les hommes et les femmes se construisent comme personnes au travers de leurs rapports aux autres.

Les individus deviennent des acteurs solidaires lorsqu'ils s'engagent dans des rapports sociaux qu'ils contribuent à constituer, tels que les liens familiaux, les relations de voisinage, les convivialités, les solidarités de groupe, les rencontres interculturelles, les participations associatives, les rapports de travail, les engagements citoyens... Echanger des savoir-faire, entrer dans des réseaux d'entraide, soutenir l'insertion sociale et économique de chacun, défendre les droits des personnes à vivre en société, solidariser les individus.

Les Valeurs

La démocratie

L'ouverture au débat et au partage de pouvoir avec les adhérents ou participants dans des espaces de discussion. Opter pour la démocratie c'est aussi s'engager concrètement dans des actions collectives, mêmes modestes, dont les finalités, les modalités et les résultats peuvent être débattus.

Notre finalité

« Vivre ensemble, égaux, différents et solidaires »

Telle est la finalité première de l'association, s'appuyant clairement sur les valeurs préalablement énoncées. Par cette finalité, c'est la transformation sociale de l'individu qui est recherchée : développement personnel, épanouissement, éducation et culture permanente ; autant de conditions qui permettront à chacun de trouver des leviers de sa propre transformation de la société.

Notre code d'éthique

Afin d'augmenter les chances individuelles de bien ou mieux vivre ensemble et de lutter ainsi contre l'exclusion et les inégalités sociales, il convient de promouvoir :

- La **tolérance**, elle est attendue par l'ensemble de la société, mais aussi, et surtout, au sein de notre association.
- La **laïcité** au sens large du terme ;
- L'**égalité des chances, des droits et des devoirs** entre tous les citoyens



L'adhésion

L'adhésion est familiale. Elle est au fondement de ce qui réunit et fédère les usagers en association. L'adhésion est obligatoire pour toutes les activités.

Aujourd'hui FRPO compte 260 familles adhérentes. Les bénéficiaires du périscolaire ne souscrivent pas d'adhésion, cette action étant une prestation pour la mairie d'Ornans et le SRPI de Merey-Montrond-Villers et le Syndicat de la Haute Vallée de la Loue.

La politique tarifaire doit régulièrement être réévaluée pour couvrir les dépenses tout en restant accessible aux usagers.

Son montant est évalué chaque année. Un pourcentage (90%) est reversé à la fédération.

La cotisation - les frais d'inscription aux activités

Elle est à distinguer de l'adhésion. Cela permet les financements des activités.

L'Assemblée Générale

Elle réunit les adhérents une fois par an auxquels FRPO présente son rapport moral, son rapport financier et son compte rendu d'activité.

Elle vote par ailleurs les nouveaux membres du Conseil d'administration.

Il convient que nos instances représentent et soutiennent à la fois la vie et le dynamisme de l'association.

Les bénévoles

Leur engagement peut être très divers : conduire une activité ou aider sur un événement ponctuel, participer au CA ou à une réunion de travail. Ils sont accueillis et formés par l'équipe en place. Leur nombre reflète l'implication du tissu local dans les instances de l'association.

Fonctionnement de l'association

Le Conseil d'administration et le bureau

Le Conseil d'Administration (CA) se réunit au minimum 4 fois par an, conformément aux statuts (en annexe), et plus si nécessaire.

Il est composé de 9 adhérents élus en 2018.

Par ses délibérations (vote), le CA :

- détermine les orientations et veille à leur mise en œuvre,
- garantit les valeurs portées par l'association,
- valide la politique de ressources humaines,
- vote le budget prévisionnel et valide les comptes administratifs.

Mme Hélène VIOLETTE
Présidente

M. Jean-Claude COMPAGNON
Vice-président

Mme Joëlle FAUCHEUR
Trésorière

Mme Éliane MENEGAIN
Secrétaire

Administrateurs

M. Jean-Pierre BEAUDOIN, Mme Lydie CAILLET,
M. Daniel MESNIER, M. Jacques VIENOT,
M. Christophe VUILLEMIN



Fonctionnement de l'association

Les salariés

En équipe, ils mettent en œuvre le projet d'association sur le terrain. Le recrutement s'inscrit dans le cadre de la convention collective des personnels de Familles Rurales (IDDC 1201).

Le droit à la formation s'applique par la mise en place d'un plan annuel de formation.

Un entretien annuel permet la formalisation et l'évaluation des objectifs.



Les locaux

L'association bénéficie de locaux mis à disposition par la commune d'Ornans pour l'administration et certaines activités à l'ancienne gare : 15 avenue du Général de Gaulle, 25290 Ornans.

Une réflexion globale est en cours sur un réaménagement total de nos locaux.

Nos activités périscolaires et extrascolaires sont organisées dans les locaux des établissements scolaires.



Les objectifs éducatifs de l'association

Axe 1 : Favoriser l'épanouissement des personnes

Objectifs	Orientations	Actions
Permettre à chacun de développer son autonomie et ses compétences.	<ul style="list-style-type: none">• Appel aux compétences et accompagnement à la prise d'initiatives• Accompagnement individuel des personnes en difficultés, dans le cadre des activités et en relais auprès des structures spécialisé	<ul style="list-style-type: none">• Informatique• Cours de couture• Français Facile et Echange Culturel• ACM• CLAS• Projets impulsés par les jeunes• Mise en place de réseau d'échange

Objectifs	Orientations	Actions
Mettre en place des offres de services et de loisirs de qualité pour tous les membres de la famille.	<ul style="list-style-type: none">• Communication adaptée aux publics et aux objectifs visés, sur la forme (le support) et le fond (le message)• Qualité des prestations, via notamment la formation en continue des bénévoles et salariés• Suivi régulier des attentes et de la satisfaction des familles	<ul style="list-style-type: none">• Toutes les activités FRPO• Plan de Formation• Groupes de travail

Objectifs	Orientations	Actions
Soutenir la fonction parentale et favoriser la consolidation des liens au sein de la famille.		<ul style="list-style-type: none">• ACM• Ateliers enfants/parents• CLAS• Carnaval• Journée Jeux et Familles• Conférences (à développer)• CaSoLi• Ludo café• Kermesses

Objectifs	Orientations	Actions
Contribuer à l'animation de la vie locale.	Organisation, en partenariat, d'événements locaux et contribution à des initiatives lancées par d'autres acteurs	<ul style="list-style-type: none">• Les actions FRPO : Soirée Conte, Carnaval, Atelier Médiathèque, Kermesse, Gala• Actions partenaires : Arts et artisanat, Métiers d'art, Forum des associations, Marché de Noël, EVS, Pow wow

Les objectifs éducatifs de l'association

Axe 2 : Favoriser le Vivre Ensemble

Objectifs	Orientations	Actions
Accompagner la capacité de tous « égaux et différents » à vivre ensemble.	<ul style="list-style-type: none">• Développer des rencontres d'échanges culturels	<ul style="list-style-type: none">• Animation d'actions interculturelles• Partenariat avec l'IME

Objectifs	Orientations	Actions
Promouvoir le faire ensemble	<ul style="list-style-type: none">• Possibilité des adhérents de monter leurs projets et d'être accompagnés dans leurs démarches• Autofinancement d'actions• Implication des usagers et des partenaires• Projets partagés• Impliquer et accompagner les parents d'élève• Adapter notre langage (attention aux termes techniques !)	<ul style="list-style-type: none">• Séjours familiaux• Projets Ados• Pucés des Couturières• Soirée Conte• Projet Educatif de Territoire (PEDT)• CASOLI (Café Solidaire)• Kermesse

Objectifs	Orientations	Actions
Aider l'apprentissage et l'exercice de notions telles que la civilité & la citoyenneté.	<ul style="list-style-type: none">• Intervention dans l'école/éducation à la citoyenneté• Sensibilisation à l'écologie• Connaissance du patrimoine (historique, industriel, culturel...) et du lieu de vie	<ul style="list-style-type: none">• Ecole Ouverte• ACM• Echange Culturel• Accompagnement des stagiaires• Gestion de conflits• ACM = charte/règles de vie• Respect de la parole de chacun



Les objectifs éducatifs de l'association

Axe 3 : Faire partager une éthique de l'intérêt général et de la solidarité

Objectifs	Orientations	Actions
Veiller à l'accessibilité géographique et financière des activités.	<ul style="list-style-type: none"> Diversité des lieux d'implantations et des lieux d'intervention Politique tarifaire diversifiée 	A développer <ul style="list-style-type: none"> Carte, forfait Forfait ACM Tarifs selon le quotient familial

Objectifs	Orientations	Actions
Contribuer à l'animation de la vie locale.	<ul style="list-style-type: none"> Organisation, en partenariat, d'événements locaux et contribution à des initiatives lancées par d'autres acteurs 	<ul style="list-style-type: none"> Les actions FRPO : Soirée Conte, Carnaval, Atelier Médiathèque, Kermesse, Gala Actions partenaires : Arts et artisanat, Métiers d'art, Forum des associations, Marché de Noël, EVS, CASOLI, Pow Wow...

Objectifs	Orientations	Actions
Favoriser la mixité des publics	<ul style="list-style-type: none"> Répondre aux demandes locales et aux problématiques sociétales Développer les échanges intergénérationnels/interculturels/intergenres 	<ul style="list-style-type: none"> Echange Culturel CASOLI Cercles de Femmes Cercles de femmes/hommes Rencontre ACM-Eliad

Objectifs	Orientations	Actions
Inciter et aider les adhérents à participer à la vie de l'association.	<ul style="list-style-type: none"> Valoriser l'engagement du bénévolat Implication des usagers : appel à coup de main, Co-construction d'événements, incitation et aide à la prise d'initiatives et de responsabilité au sein de l'association 	<ul style="list-style-type: none"> Participation aux CA /Commissions Solliciter lors des manifestations (matériel, gâteaux, coup de main) Solliciter lors des sorties Apéritifs participatifs Participation à l'AG Participation aux rencontres inter-associatives A développer : délégation, participation aux instances fédérales.

Objectifs	Orientations	Actions
Consolider et enrichir notre réseau partenarial.	<ul style="list-style-type: none"> Poursuivre la collaboration avec les collectivités locales, les associations, l'éducation nationale...etc. Rechercher et diversifier les sources de financement Développement d'interventions hors de nos murs 	<ul style="list-style-type: none"> Ecole Ouverte Devoirs faits Ateliers divers Membre CA de partenaire (Anim'Ornans)

Les perspectives

De 2015 à 2017, l'association a engagé un Diagnostic Local d'Accompagnement (DLA) par le biais de France Active. Nous avons été accompagnés pour «redéfinir le projet associatif à travers la réaffirmation des valeurs et des objectifs de l'association et le repositionnement du rôle de ses adhérents, ses bénévoles, ses salariés ».

La redéfinition du projet associatif s'est effectuée de manière collégiale à partir des constats et analyses de notre public, notre territoire, nos partenariats et notre fonctionnement.

Elle a permis l'explicitation de nos valeurs et leur traduction en objectifs partagés. Elles sont au fondement de notre relation aux familles et aux adhérents.

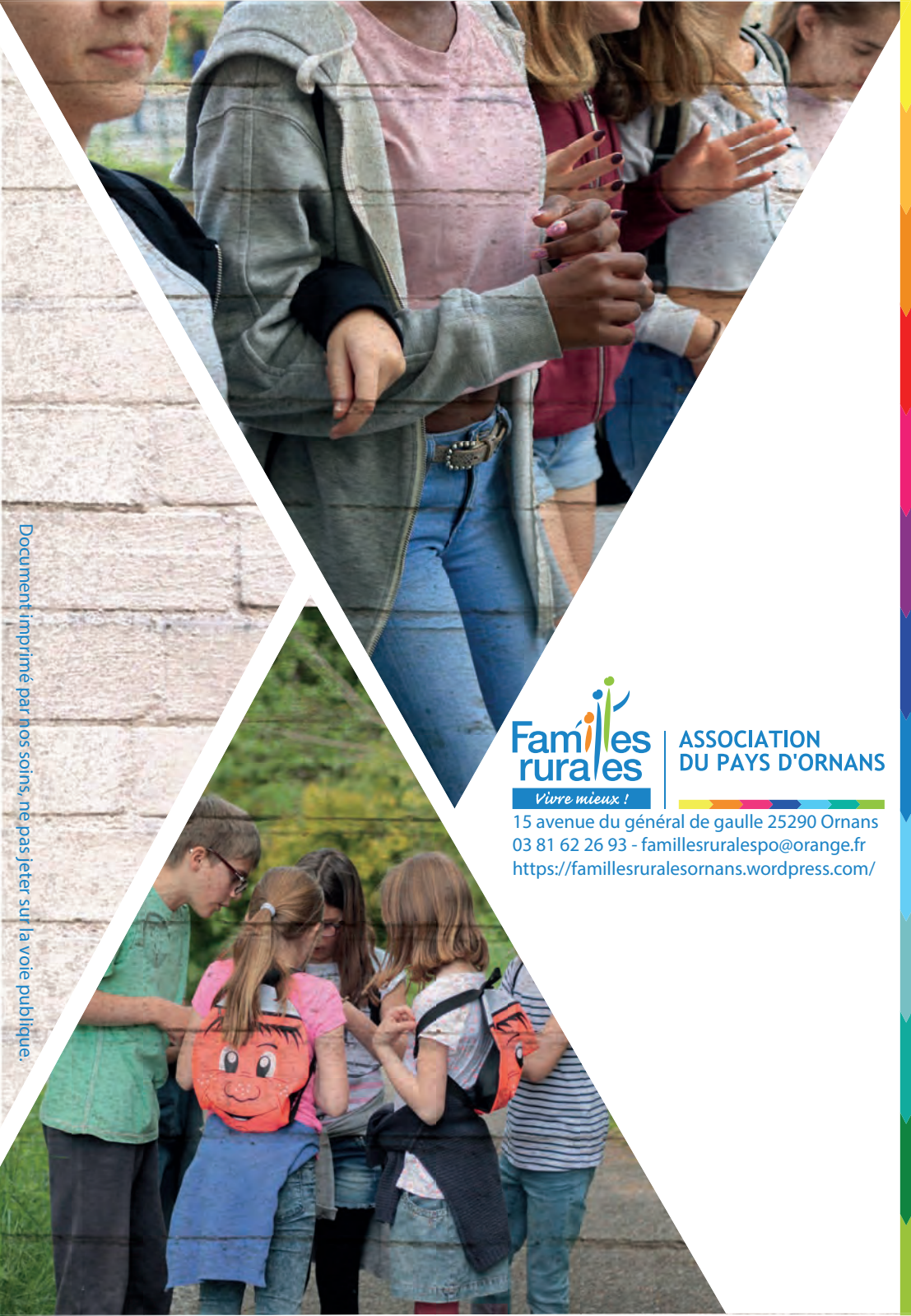
L'épanouissement des personnes, le vivre ensemble, le partage d'une éthique de l'intérêt général et de la solidarité sont les axes de nos orientations et actions dans les années à venir.

Il convient par ailleurs de consolider notre relation aux adhérents pour donner pleinement sens aux principes même d'une association Loi 1901.

Enfin et dans une société qui s'individualise et où les solidarités se délitent, l'écoute et la prise en compte de notre environnement et de ses habitants les plus isolés passe par un maillage territorial plus serré, et une collaboration avec les divers acteurs intervenants auprès des publics les plus fragiles.

Autant de défis qui mobilisent toute l'équipe des Familles Rurales du Pays d'Ornans pour les années à venir !





ASSOCIATION
DU PAYS D'ORNANS

15 avenue du général de gaulle 25290 Ornans
03 81 62 26 93 - famillesruralespo@orange.fr
<https://famillesruralesornans.wordpress.com/>