

# GUIDE PRATIQUE

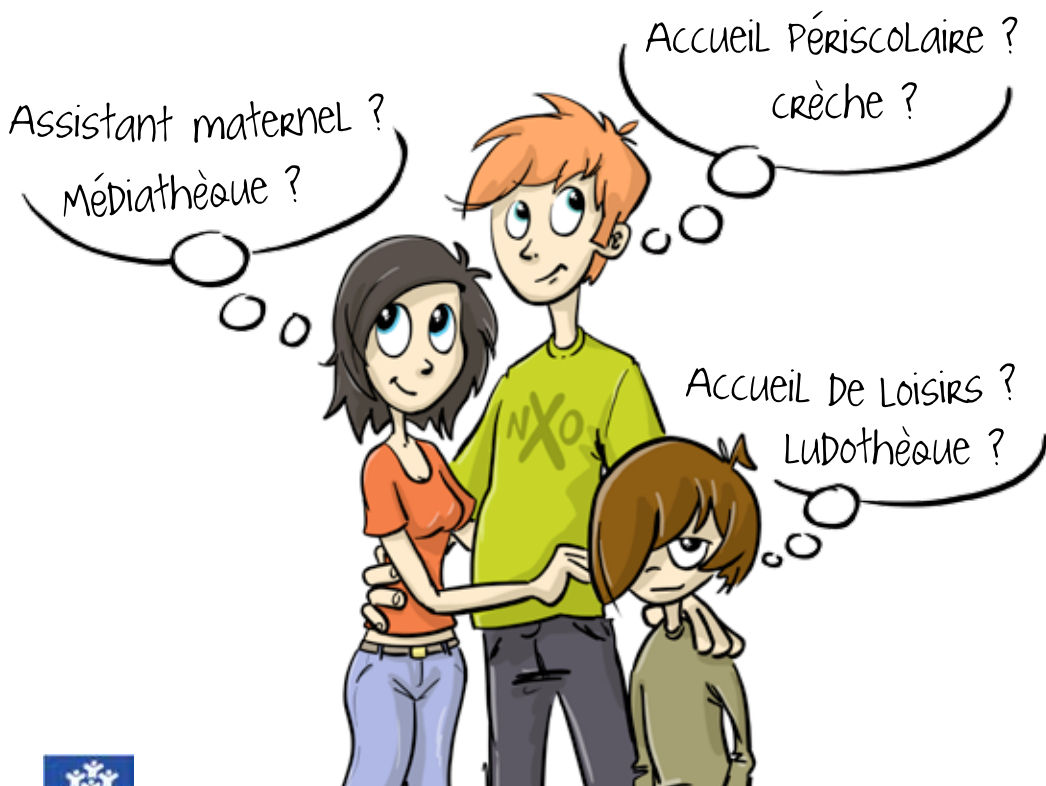
POUR LES FAMILLES

Edition 2012

Familles  
rurales  
*Vivre mieux !*

Meurthe et Moselle

# QUELS MODES D'ACCUEIL ? POUR MON ENFANT ?





# SOMMAIRE

<b>ANTICIPER L'ACCUEIL DE MON ENFANT</b> .....	p. 4
<b>COMMENT FACILITER L'ADAPTATION À UN MODE D'ACCUEIL?</b> .....	p. 6
Lieux d'échanges et animations pour mon enfant et moi .....	p. 6
<b>À QUI CONFIER MON ENFANT?</b> .....	p. 12
Le multi accueil (crèche et halte-garderie) .....	p. 12
L'assistant maternel agréé .....	p. 16
L'employé familial .....	p. 16
L'accueil périscolaire.....	p. 20
L'accueil de loisirs (centre aéré) .....	p. 20
<b>VERS QUI ME TOURNER?</b> .....	p. 30
Relais Assistants Maternels (RAM) .....	p. 32
Mairies .....	p. 33
Relais Familles.....	p. 40
Contrats d'Animation Jeunesse Territorialisée.....	p. 42
Centres Médico Sociaux.....	p. 44
Aides financières possibles .....	p. 45
Référents du projets «Insertion et Modes d'accueil».....	p. 46
Chargée de mission insertion & modes d'accueil.....	p. 48



## ANTICIPER L'ACCUEIL DE MON ENFANT

J'ai un projet professionnel (recherche d'emploi, entrée en formation, reprise d'activité...) ou besoin de temps pour mes démarches...

- *Anticiper: penser à une solution en cas de reprise d'activité ou de formation.*
- *Permettre à mon enfant de rencontrer d'autres personnes sur des temps d'animation (voir page 6).*
- *Définir les jours et le nombre d'heures nécessaires pour l'accueil de mon enfant.*
- *Contacter le directeur de la structure d'accueil et prendre rendez-vous pour découvrir le fonctionnement (inscription, horaires, tarifs...) et les possibilités d'accueil de mon enfant.*
- *Penser à prévoir une période d'adaptation.*
- *Réfléchir à l'organisation du quotidien (courses, tâches ménagères, sorties familiales...).*



# COMMENT FACILITER L'ADAPTATION À UN MODE D'ACCUEIL?

## Lieux d'échanges et animations pour mon enfant et moi

**Je peux me rendre avec mon enfant sur des lieux où des professionnels et/ou des bénévoles nous accueilleront le plus souvent GRATUITEMENT . Selon les lieux, différentes activités y sont proposées: jeux, sorties, éveil musical, atelier contes....**

### A qui m'adresser ?

- animateur d'un(e):
  - Lieu d'accueil parents enfants (LAPE)
  - Lieu d'éveil des petits
  - Médiathèque, bibliothèque et point lecture
  - Ludothèque
  - Animation destinée aux enfants et à leurs parents
- Sur le site internet :
  - [www.mon-enfant.fr](http://www.mon-enfant.fr)



Différents d'un mode d'accueil, ces lieux permettent de:

- Partager un moment avec son enfant
- Préparer l'enfant à la vie en collectivité



Légende:

\* Animation(s) pour mon enfant et moi-même

Figure 1. Différents lieux pour faciliter la socialisation de mon enfant sur Terres de Lorraine.



# Coordonnées des lieux facilitant la socialisation de mon enfant

COMMUNE	Coordonnées de la structure
CEINTREY	<p><b>Lieux d'accueil parents enfants (LAPE), Familles Rurales Ceintrey / Voinémont - Relais Familles</b> 03 83 53 39 08 relaisfamillesceintrey@orange.fr www.famillesrurales.org/ceintreyvoinemont</p>
CHALIGNY	<p><b>Médiathèque / Ludothèque La Filoche et son réseau de bibliothèques</b> 03 83 50 56 60 lafiloche@cc-mosellemadon.fr et ludotheque@cc-mosellemadon.fr</p>
COLOMBEY-LES-BELLES	<p><b>Lieux d'accueil parents enfants (LAPE) itinérant «la récré», Familles Rurales Intercommunale CIEL - Relais Familles</b> 03 83 52 06 49 relaisfamilles.colombey@wanadoo.fr www.famillesrurales.org/ciel</p>
	<p><b>Points lecture, Communauté de communes du Pays de Colombey et du Sud Toulais</b> 03 83 52 08 16 pour connaître les communes concernées.</p>
DOMÈVRE EN HAYE	<p><b>Lieu d'accueil parents enfants (LAPE) «Les p'tits loups», Familles Rurales La Côte en Haye - Relais Familles</b> 03 83 23 19 97 relaisfamillesdomevre@wanadoo.fr www.famillesrurales.org/lacoteenhaye</p>
FOUG	<p><b>Lieux d'éveil des petits «Le mille pattes», Conseil Général - Centre Médico Social (CMS) Toul centre - Service Protection Maternelle Infantile (PMI)</b> 03 83 43 03 54</p>
GONDREVILLE	<p><b>Bibliothèque municipale</b> 03 83 63 98 34 bibliotheque-gondreville@wanadoo.fr mairie.gondreville.free.fr</p>
LEMAINVILLE	<p><b>Lieux d'accueil parents enfants (LAPE), Familles Rurales Ceintrey / Voinémont - Relais Familles</b> 03 83 53 39 08 relaisfamillesceintrey@orange.fr www.famillesrurales.org/ceintreyvoinemont</p>
MESSEIN	<p><b>Lieu d'éveil des petits, Les Francas</b> 03 83 47 18 68 francasmessein@orange.fr</p>

# Coordonnées des lieux facilitant la socialisation de mon enfant

COMMUNE	Coordonnées de la structure
MINORVILLE	<p><b>Lieu d'accueil parents enfants (LAPE) «Les p'tits loups», Familles Rurales La Côte en Haye - Relais Familles</b> 03 83 23 19 97 relaisfamillesdomevre@wanadoo.fr www.famillesrurales.org/lacoteenhaye</p>
NEUVES-MAISONS	<p><b>Groupe d'éveil des petits, Conseil Général - Centre Médico Social (CMS) Neuves-Maisons - Service Protection Maternelle Infantile (PMI)</b> 03 83 47 19 21</p> <p><b>Ateliers Parents Enfants, La ligue de l'enseignement (Maison de la Vie Associative)</b> 03 83 40 01 41 neuves-maisons@ligue54.org</p>
OCHEY	<p><b>Lieux d'accueil parents enfants (LAPE) itinérant «la récré», Familles Rurales Intercommunale CIEL - Relais Familles</b> 03 83 52 06 49 relaisfamilles.colombey@wanadoo.fr www.famillesrurales.org/ciel</p>
SAULXURES-LÈS-VANNES	<p><b>Lieux d'accueil parents enfants (LAPE) itinérant «la récré», Familles Rurales Intercommunale CIEL - Relais Familles</b> 03 83 52 06 49 relaisfamilles.colombey@wanadoo.fr www.famillesrurales.org/ciel</p>
ROVILLE-DEVANT-BAYON	<p><b>Lieux d'éveil des petits «À la ronde», Conseil Général - Centre Médico Social (CMS) Vézelize - Service Protection Maternelle Infantile (PMI) et MJC</b> 03 83 26 90 12 (CMS Vézelize) ou 03 83 72 46 96 (MJC) www.rovilledevantbayon.info (rubrique «Vie associative et culturelle»)</p> <p><b>Actions autour de la parentalité, MJC</b> (Entre autre: «le coin des parents» et une ludothèque) 03 83 72 46 96 www.rovilledevantbayon.info (rubrique «Vie associative et culturelle»)</p>

# Coordonnées des lieux facilitant la socialisation de mon enfant

COMMUNE	Coordonnées de la structure
TOUL	<p><b>Lieux d'éveil des petits «Les petits petons»,</b> Conseil Général - Centre Médico Social (CMS) Toul Centre - Service Protection Maternelle Infantile (PMI) 03 83 43 03 54</p>
	<p><b>Lieux d'éveil des petits «La ronde des mots»,</b> Conseil Général - Centre Médico Social (CMS) Toul Croix de Metz - Service Protection Maternelle Infantile (PMI) 03 83 65 39 00</p>
	<p><b>Association Mosaïque</b> 03 83 43 42 29 association.mosaïque@wanadoo.fr association.mosaïque.toul.over-blog.com</p>
	<p><b>Réseau d'écoute, d'appui et d'accompagnement des parents (REAAP)</b> (entre autre: atelier d'éveil pour les enfants de moins de 3 ans) 09 77 73 96 68 ou 03 83 64 34 30 reaap.mosaïque@gmail.com association.mosaïque.toul.over-blog.com</p>
	<p><b>Médiathèque et son annexe I'«Espace Peter Pan» (Toul croix de Metz)</b> 03 83 65 83 83 ou 03 83 64 84 22 (Espace Peter Pan) mediathequedetoul@wanadoo.fr www.toul.fr (rubrique «Culture et tourisme»)</p>
TREMBLECOURT	<p><b>Ludothèque de Toul</b> 03 83 43 88 40 ludotheque@mairie-toul.fr www.toul.fr (rubrique «Sports et loisirs»)</p>
	<p><b>Médiathèque</b> 03 83 23 11 68 mediatheque-tremblecourt@hotmail.fr mediatheque-tremblecourt.over-blog.org</p>
VÉZELISE	<p><b>Lieux d'accueil parents enfants (LAPE), Familles Rurales Ceintrey / Voinémont - Relais Familles</b> 03 83 53 39 08 relaisfamillesceintrey@orange.fr www.famillesrurales.org/ceintreyvoinemont</p>
	<p><b>Lieux d'éveil des petits «Je grandis»,</b> Conseil Général - Centre Médico Social (CMS) Vézélise - Service Protection Maternelle Infantile (PMI) 03 83 26 90 12</p>



# À QUI CONFIER MON ENFANT?

## Le multi accueil (crèche et halte-garderie)

### Multi accueil:

**Mon enfant est accueilli jusqu'à 4 ou 6 ans, du lundi au vendredi.**

### Crèche familiale:

**Mon enfant est accueilli au domicile d'un assistant maternel agréé et bénéficie de temps en structure d'accueil collectif. Je ne suis pas employeur, c'est la structure collective qui emploie l'assistant maternel.**

### A qui m'adresser ?

- Directeur du multi accueil ou de la crèche familiale (Neuves-Maisons)
- Professionnel de la protection maternelle infantile (PMI) présent sur les centres médico-sociaux (CMS)
- Sur le site internet :
  - [www.mon-enfant.fr](http://www.mon-enfant.fr)

### A quel tarif ?

Selon vos ressources à N-2, N étant l'année en cours.  
Par exemple, en 2012 ce sont les ressources de 2010 qui sont prises en compte.

### Quelles démarches dois-je faire ?

- Établir un contrat avec la structure spécifiant la période, les jours et les horaires d'accueil de mon enfant.



Figure 2. Multi accueils (Crèches et haltes-garderies) sur Terres de Lorraine.

## Coordonnées des multi accueils (Crèches et halte-garderies)

COMMUNE	Coordonnées de la structure
BENNEY	<b>Multi accueil Les Marmottes</b> 03 83 53 29 67 marmottes.benney@wanadoo.fr
BULLIGNY	<b>Multi accueil Les p'tits d'Bull</b> 03 83 62 49 00 commune.bulligny@wanadoo.fr
CEINTREY	<b>Multi accueil Pirouettes et Galipettes</b> 03 83 47 20 74 pirouettesetgalipettes@orange.fr www.famillesrurales.org/ceintreyvoinemont (rubrique «Multi accueil»)
CHALIGNY	<b>Multi accueil Chali'chats</b> 09 63 59 32 84 creche.chaligny@orange.fr www.mairie-chaligny.fr
FAVIÈRES	<b>Crèche parentale La Farandole</b> 03 83 25 11 18 creche.lafarandole@wanadoo.fr
FLAVIGNY-SUR-MOSELLE	<b>Crèche parentale Flamini</b> 03 83 26 73 13 creche.flamini@wanadoo.fr
MANONVILLE	<b>Multi accueil La clé des champs</b> 03 83 49 01 33 cmanonville@orange.fr www.comcotesenhaye.com/creche.htm
NEUVES-MAISONS	<b>Maison de l'enfant - Multi accueil et crèche familiale</b> 03 83 47 15 49 maison.enfant.nm@wanadoo.fr www.neuves-maisons.fr (rubrique «Services aux habitants»)
RICHARMÉNIL	<b>Multi accueil La forêt enchantée</b> 09 52 94 97 48 creche.bbbugs@free.fr
VÉZELISE	<b>Multi accueil Pimprenelle</b> 03 83 52 62 62 pimprenelle5@orange.fr
VILLE-EN-VERMOIS	<b>Multi accueil Les p'tits cheminots</b> 03 83 35 19 41 lespetitscheminots@orange.fr ville-en-vermois.pagesperso-orange.fr
TOUL	<b>Maison de l'enfance Roger ROLIN (Toul)</b> 03 83 43 20 16 roger.rolin@mairie-toul.fr www.toul.fr (rubrique «Solidarités - Petite enfance»)  <b>Maison de la petite enfance La Louvière (Toul)</b> 03 83 43 88 40 la.louviere@mairie-toul.fr www.toul.fr (rubrique «Solidarités - Petite enfance»)

*Renseignements et inscription auprès du coordinateur Petite Enfance  
au 03 83 63 76 27.*





## L'assistant maternel agréé

**Mon enfant est accueilli au domicile de l'assistant(e) maternel(le), éventuellement avec d'autres enfants selon le nombre de places autorisées. Je suis employeur de l'assistant maternel.**

### A qui m'adresser ?

- Animateur du Relais Assistants Maternels (RAM)
- Président d'association d'assistants maternels
- Professionnel de la protection maternelle infantile (PMI) présent sur les centres médico-sociaux (CMS)
- Mairie
  
- Sur les sites internet :
  - [www.cg54.fr](http://www.cg54.fr)
  - [www.mon-enfant.fr](http://www.mon-enfant.fr) ou [www.msa.fr](http://www.msa.fr)
  - [www.pajemploi.urssaf.fr](http://www.pajemploi.urssaf.fr)
  - [www.fepem.fr](http://www.fepem.fr)

### A quel tarif? (au 1er juillet 2012)

Tarif variable avec un minimum fixé à 2,05 €/heure net par enfant et un maximum de 4,60 €/heure net par enfant (5 fois le SMIC horaire brut par enfant et par jour). A cela s'ajoute les indemnités d'entretien (tarif variable avec un minimum fixé à 2,65 €/jour), les frais de repas, les congés payés.

### Quelles démarches dois-je faire ?

- Contacter l'animateur du Relais Assistants Maternels (RAM) ou les personnes ressources indiquées pour obtenir la liste des assistants maternels.
- Choisir l'assistant maternel.
- Contacter la Caf/MSA pour déposer une demande de complément de libre choix de mode de garde.
- Effectuer les démarches liées à l'embauche (contrat, déclaration de l'employé auprès de Paje emploi, bulletin de salaire) avec une aide possible de l'animateur du Relais Assistants Maternels (RAM).

# L'employé familial

**Mon enfant est pris en charge à mon domicile.**

**L'employé familial peut-être employé soit par l'intermédiaire d'une association soit par moi-même.**

## A qui m'adresser ?

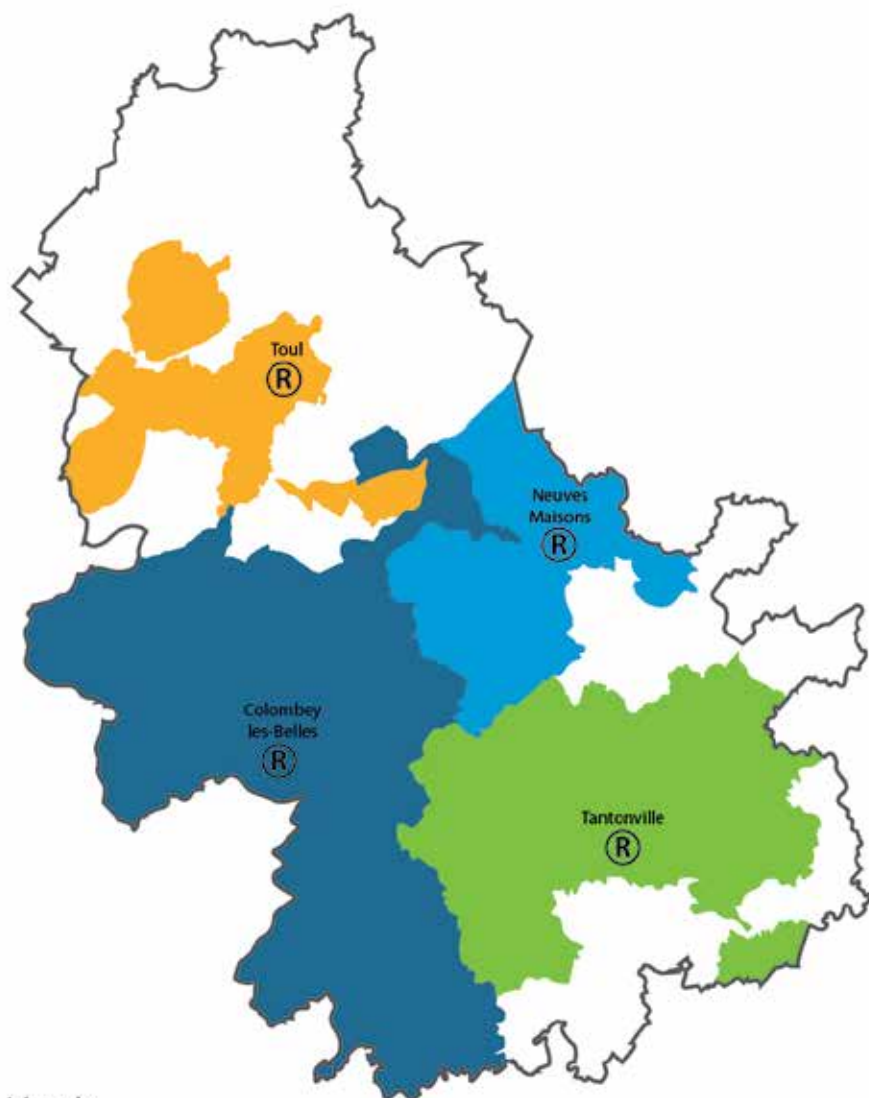
- Animateur du Relais Assistants Maternels (RAM)
- Professionnel de la protection maternelle infantile (PMI) présent sur les centres médico-sociaux (CMS)
- Responsable des organismes de services à la personne
- Sur les sites internet :
  - [www.cg54.fr](http://www.cg54.fr)
  - [www.mon-enfant.fr](http://www.mon-enfant.fr) ou [www.msa.fr](http://www.msa.fr)
  - [www.pajemploi.urssaf.fr](http://www.pajemploi.urssaf.fr)
  - [www.fepem.fr](http://www.fepem.fr)
  - [www.servicesalapersonne.gouv.fr](http://www.servicesalapersonne.gouv.fr) (pour obtenir la liste des organismes agréés)

## A quel tarif ?

En moyenne 20 €/heure selon l'association ou l'entreprise, l'âge de votre enfant, la situation familiale, la période (semaine, week-end et jours fériés) et les horaires demandés.

## Quelles démarches dois-je faire ?

- Contacter l'animateur du Relais Assistants Maternels (RAM) ou les personnes ressources indiquées pour obtenir la liste des associations et entreprises agréées pour une prise en charge de l'enfant à votre domicile.
- Choisir l'employé familial.
- Si je suis l'employeur, effectuer les démarches liées à l'embauche (contrat, déclaration de l'employé auprès de Paje emploi, bulletin de salaire). avec une aide possible de l'animateur du Relais Assistants Maternels (RAM).



Légende:

® Relais Assistants Maternels (RAM)

Figure 3. Relais Assistants Maternels (RAM) sur Terres de Lorraine.

## Coordonnées des Relais Assistants Maternels (RAM)

Les Relais Assistants Maternels (RAM) sont des lieux d'information, de rencontre et d'échange au service des parents, des assistants maternels et des professionnels de la petite enfance. L'animateur du Relais Assistants Maternels peut vous informer GRATUITEMENT sur l'ensemble des modes d'accueil et vous accompagner dans les démarches liées à l'embauche d'un assistant maternel ou d'un employé familial (contrat, déclaration de l'employé auprès de Paje emploi, bulletin de salaire).

TERRITOIRE	Coordonnées du Relais Assistants Maternels (RAM)
COLOMBEY-LES-BELLES	<b>Relais Assistants Maternels Les p'tits bouts d'pays</b> 4 route de Moncel (Colombey-lès-Belles) 03 83 50 55 71 ram.paysdecolombey@orange.fr www.famillesrurales.org/ciel
NEUVES-MAISONS	<b>Relais Assistants Maternels Le fil d'Ariane</b> 240 rue de Cumène (Neuves-Maisons) 03 83 53 25 06 fildariane@cc-mosellemadon.fr www.cc-mosellemadon.fr (rubrique «Nos services»)
TANTONVILLE	<b>Relais Assistants Maternels du Saintois</b> 72 rue Tourtel Frères (Tantonville) 03 83 28 08 77 ramsainois@orange.fr www.famillesrurales.org/ceintreyvoinemont (rubrique «Relais Assistants Maternels»)
TOUL	<b>Relais Assistants Maternels parents enfants</b> Maison de la Petite Enfance 149 allée de la Louvière Territoire: Ecrouves, Foug, Lagny, Lucey, Pagny-derrière-Barine, Pierre-la-Treiche et Toul. 03 83 63 26 86 rampe@mairie-toul.fr www.toul.fr (rubrique «Solidarités - Petite enfance»)

## Coordonnées des associations d'assistants maternels

TERRITOIRE	Coordonnées de l'association d'assistants maternels
DOMMARTIN-LÈS-TOUL	<b>Assmats à la page</b> 03 83 64 10 88 assmatsalapage54@gmail.com
HAROUÉ	<b>Les Rasmokets</b> 03 83 51 41 93 sb.hild@hotmail.fr
TOUL	<b>Les bout'choux du Toulois</b> 03 83 43 38 05 ou 06 98 30 58 02 joma.meuret@gmail.com

## L'accueil périscolaire

**Mon enfant, dès qu'il est scolarisé (âge variable selon les structures), est accueilli avant et après l'école, ainsi que sur le temps du repas de midi.**

### A qui m'adresser ?

Responsable de la structure (mairie, association ou syndicat)

### A quel tarif ?

Tarif variable selon la structure:

- pour l'accueil avant et après l'école: entre 0,80 € et 4 €/heure
- pour la cantine (repas + animation): entre 3 € et 8 €/jour

### Quelles démarches dois-je faire ?

Contactez le responsable (mairie, association ou syndicat) pour inscrire l'enfant.

## L'accueil de loisirs (centre aéré)

**Mon enfant, dès qu'il est inscrit à l'école (variable selon les structures), est accueilli les mercredis et/ou pendant les vacances scolaires.**

### A qui m'adresser ?

- Responsable de la structure (mairie, association ou syndicat)
- Sur le site internet :
  - [www.mon-enfant.fr](http://www.mon-enfant.fr)

### A quel tarif ?

Tarif variable selon:

- le quotient familial (QF) de la famille,
- le type d'activités proposées.
- les mercredis: entre 3 € et 23 €/jour,
- les vacances (sans hébergement): entre 15 € et 200 €/semaine

### Quelles démarches dois-je faire ?

Contactez le responsable (mairie, association ou syndicat) pour inscrire l'enfant.



Figure 4. Accueils périscolaires sur Terres de Lorraine.



Légende:

- M Accueil les mercredis
- \* Accueil durant les vacances

Figure 5. Accueils de loisirs (centres aérés) sur Terres de Lorraine.

## Coordonnées des accueils périscolaires et accueils de loisirs

Commune	Organisateur / Contact	Périscolaire	Mercredis	Petites vacances	Grandes vacances
<b>AINGERAY</b>	Syndicat scolaire 06 71 71 56 33 nthouvenot@wanadoo.fr	x			
	ADAPEC 06 71 71 56 33 nthouvenot@wanadoo.fr				x
<b>ALLAMPS</b>	Mairie 06 32 81 32 14 mairie.allamps@orange.fr	x			x
<b>BAINVILLE-AUX-MIROIRS</b>	Foyer Rural 06 59 02 74 07 isabelle.clsh.bainvilleauxmiroirs@orange.fr				x
<b>BAINVILLE-SUR-MADON</b>	Mairie 06 21 53 08 46 bobette.d@hotmail.fr	x			
	Familles Rurales 03 83 47 30 49 ou 03 83 47 94 14 pierrettebronner@free.fr		x		x
<b>BENNEY</b>	Familles Rurales 03 83 47 10 39 restomomes54740@free.fr	x	x	x	x
<b>BICQUELEY</b>	Mairie 03 83 43 28 98 mairie.bicqueley@wanadoo.fr	x			
<b>BLÉNOD-LÈS-TOUL</b>	Mairie 03 83 62 52 15 mairie.blenodlestoul@wanadoo.fr	x			
	MJC 03 83 62 49 48 mjc.blenod-les-toul@orange.fr				x
<b>BOUCQ/TRONDES</b> sur RPI	Mairie de Trondes 03 83 63 88 54 ou 03 83 62 37 69 garderie.trondes@laposte.net	x			
	Familles Rurales 09 66 44 71 30 sylvie.liouville@orange.fr	x (midi)			
<b>BRULEY</b> sur RPI	SIS Le 3V 03 83 43 23 58 ou 06 87 40 34 88 syndicat3v@orange.fr	x			
	Familles Rurales 03 83 63 14 32 isaparfait@orange.fr			x	x



## Coordonnées des accueils périscolaires et accueils de loisirs

Commune	Organisateur / Contact	Périscolaire	Mercredis	Petites vacances	Grandes vacances
<b>BULLIGNY</b> sur RPI	Mairie 03 83 62 49 00 commune.bulligny@wanadoo.fr	x			
<b>CEINTREY</b>	Familles Rurales 03 83 25 59 03 periscolaireceintrey@orange.fr	x	x	x	x
<b>CHALIGNY</b>	Mairie 03 83 47 01 46 mairie.chaligny@wanadoo.fr	x			
	Foyer des Jeunes du Preyles (FJEP) 03 83 47 65 80 enfance@fjepchaligny.fr		x	x	x
<b>CHARMES-LA-CÔTE</b> sur RPI	RPI La Marelle 06 17 26 17 97 pp.lamarelle@gmx.fr	x			
	Foyer Rural 03 8362 46 70 ou 06 84 13 89 80 isaduffaucy@orange.fr				x
<b>CHAUDENEY-SUR-MOSELLE</b> sur RPI	Familles Rurales 03 83 63 60 35 ou 03 83 63 14 10 lsv.chaudeney@orange.fr	x	x	x	
	MJC Les Naux 03 83 64 63 11 veroetdenis.lesage@gmail.com				x
<b>CHAVIGNY</b>	AAP (Association Accueil Périscolaire) 03 83 26 48 23 ou 06 33 05 35 62 aps-chavigny@hotmail.fr	x	x		
	Mairie / MJC Lorraine 06 32 28 88 07 chavigny.animation@orange.fr		x	x	x
<b>CHOLOY-MENILLOT</b>	Les Francas 09 52 56 26 50 iweyh@francas54.org	x			
<b>COLOMBEY-LES-BELLES</b> sur RPI	GIP NOÉ 06 09 90 83 28 gipnoe@hotmail.fr	x	x	x	x
<b>CRÉPEY</b> sur RPI	Les p'tits princes 03 83 47 90 11 periscolairedespetitsprinces@gmail.com	x			

## Coordonnées des accueils périscolaires et accueils de loisirs

Commune	Organisateur / Contact	Périscolaire	Mercredis	Petites vacances	Grandes vacances
<b>DIARVILLE</b>	Familles Rurales Diarville et environs 03 83 25 03 74 ptitsdinos.diarville@gmail.com	x	x	x	x
<b>DOMÈVRE EN HAYE</b>	SIS des Côtes en Haye 03 83 24 16 54 accueilperiscolairecotesenhaye@live.fr	x			
	Familles Rurales La Côte en Haye 03 83 23 19 97 relaisfamillesdomevre@wanadoo.fr			x	x
<b>DOMGERMAIN</b>	Familles Rurales Les prés Jobat 06 29 79 50 59 ou 06 88 40 73 23 corinne.colas54@orange.fr	x	x	x	x
<b>DOMMARTIN-LÈS-TOUL</b>	Mairie 03 83 43 04 48 mairie@dommartin-les-toul.com	x			
	Association familiale 06 11 93 96 84 ou 06 07 90 10 47 frob54@free.fr				x
<b>ÉCROUVES</b>	Mairie 03 83 63 00 92 ou 06 77 48 79 25 catpaulet@ecrouves.fr	x			
	Les Francas 03 83 29 37 23		x	x	x
<b>FAVIÈRES sur RPI</b>	La Farandole 03 83 25 11 18 creche.lafarandole@wanadoo.fr	x			
	MJC 03 83 25 13 56				x
	Fédération Familles Rurales 54 03 83 36 60 07 fd54@famillesrurales.org				x
<b>FLAVIGNY-SUR-MOSELLE</b>	Familles Rurales 03 83 26 73 79 restoloisirsflavigny@hotmail.fr	x	x	x	x
<b>FOUG</b>	Les Francas 09 52 56 26 50 ou 06 78 12 51 41 gvillemard@francas54.org	x	x	x	x
<b>FROLOIS</b>	Les p'tits Princes 06 85 63 63 04 ou 06 25 64 15 10 lespetits.princes@laposte.net	x			x

## Coordonnées des accueils périscolaires et accueils de loisirs

Commune	Organisateur / Contact	Périscolaire	Mercredis	Petites vacances	Grandes vacances
<b>GONDREVILLE</b>	Mairie 03 83 63 60 22 gondreville-mairie@wanadoo.fr	x			
	Familles Rurales Velaine-en-Haye 07 62 89 56 51				x
<b>GRIPPOT</b>	Familles Rurales Grippot 06 27 22 54 17	x			x
<b>HAROUÉ</b>	Familles Rurales Intercommunale du Madon 06 05 37 42 24 ptitspetons54740@yahoo.fr	x	x	x	
	SIVoM 03 83 52 42 00 (lundi matin) 03 83 52 43 88 (vendredi après-midi)	x (midi)			
<b>HOUELDMONT</b>	MJC 03 83 26 23 46 mariejose.delemarre@nordnet.fr	x	x		
<b>LAY-SAINT-REMY</b>	Les Francas 06 78 12 51 41 iweyh@francas54.org	x			
<b>LUCEY</b> sur RPI	Familles Rurales La clé des champs 03 83 63 84 25 ou 06 74 88 33 72 emmamer@voila.fr	x			
<b>MAIZIÈRES</b>	Mairie 03 83 52 71 24 cantine.mairiedemaizieres@orange.fr	x	x	x	
<b>MARON</b> sur RPI	Le bélier Meulson 06 85 50 36 32 guy.repelin@wanadoo.fr	x	x	x	
<b>MÉNIL-LA-TOUR</b> sur RPI	GIP Arc-en-ciel 06 30 98 35 76 giparcenciel@gmail.com	x		x	
	Foyer Rural de la Reine 03 83 62 87 14 franzetbabeth@laposte.net				
<b>MÉRÉVILLE</b>	Le restaurant des enfants 06 84 70 22 08 restaurantdesenfants@laposte.net susan.houb@hotmail.com	x			

## Coordonnées des accueils périscolaires et accueils de loisirs

Commune	Organisateur / Contact	Périscolaire	Mercredis	Petites vacances	Grandes vacances
<b>MESSEIN</b>	Mairie 06 21 70 37 51 mairie@messein.fr	x			
	Les Francas 03 83 47 18 68 francasmessein@orange.fr		x	x	
	Base nautique 06 13 07 08 70 ou 03 83 47 36 53 ecole-de-voile-de-messein@wanadoo.fr		x	x	
<b>NEUVES-MAISONS</b>	Mairie 06 72 30 68 35 periscolaire.nm@orange.fr	x	x	x	
	Association familiale 03 83 26 43 08 ou 06 73 39 47 73 mbrach@free.fr				x
	FJEP 06 29 22 90 69 fjep424@neuves-maisons.fr		x	x	x
<b>NEUVILLER-SUR-MOSELLE</b>	Familles Rurales Aux 4 villages 06 72 49 66 39 severine.periscolaireneuviller@gmail.com	x	x	x	x
<b>OCHEY</b> sur RPI	GIP EVA 06 83 78 73 63 gipeva@wanadoo.fr	x	x	x	x
<b>OËLLEVILLE</b> sur RPI	Familles Rurales Le p'tit Xantois 03 83 52 31 55	x			
<b>PIERREVILLE</b>	MJC (Houdelmont) 03 83 26 23 46 mariejose.delemarre@nordnet.fr	x			
<b>PONT-SAINT-VINCENT</b>	Mairie 03 83 47 36 59 ou 06 45 89 35 16 mairiedepontsaintvincent@wanadoo.fr	x	x	x	x
<b>PRAYE</b>	Familles Rurales Les Pia Lou de la colline 06 37 63 12 26	x			
<b>PULLIGNY</b>	Mairie 03 83 25 05 32 ou 06 58 43 96 90 contact@pulligny.fr	x	x		

## Coordonnées des accueils périscolaires et accueils de loisirs

Commune	Organisateur / Contact	Périscolaire	Mercredis	Petites vacances	Grandes vacances
<b>RICHARMÉNIL</b>	Mairie 03 83 25 29 25 jeunesse.richardménil@wanadoo.fr	x			
	Les Francas 03 83 25 72 98 lievin.daniel@orange.fr		x	x	x
<b>SAULXURES- LÈS-VANNES</b> sur RPI	Mairie 03 83 26 62 48 accueilmairieslv@laposte.net	x	x	x	
	Foyer Rural 03 83 25 40 64 mireille.hienne@orange.fr				x
<b>SEXEY-AUX- FORGES</b> sur RPI	Centre de loisirs La Vannerie 03 83 26 49 46 ou 06 73 47 71 31 centrelavannerie@wanadoo.fr				x
<b>TANTONVILLE</b>	Les 2 tilleuls 06 44 81 03 18 ou 06 84 39 51 32 assoc.deux tilleuls@laposte.net	x			
	Foyer Rural 03 83 52 51 27 ou 06 27 36 74 29 jeanmichelhanne@orange.fr				x
<b>TONNOY</b>	SIVU 03 83 26 66 58	x			
<b>TOUL</b>	Mairie 03 83 63 76 43 ecole@mairie-toul.fr	x			
	Mairie - Centre socio culturel 03 83 43 20 05 (Acc. de loisirs Les Acacias) 03 83 43 04 15 (Acc. de loisirs Jules Ferry) centre.socioculturel@mairie-toul.fr		x	x	x
<b>VANNES LE CHÂTEL</b>	Théâtre de cristal 03 83 25 41 89 tdc@theatredecristal.com			x	x
<b>VELAINE- ENHAYE</b>	Familles Rurales 06 44 33 35 00 (accueil périscolaire) 03 83 23 28 00 (accueil de loisirs)	x	x	x	x

## Coordonnées des accueils périscolaires et accueils de loisirs

Commune	Organisateur / Contact	Périscolaire	Mercredis	Petites vacances	Grandes vacances
<b>VÉZELISE</b> sur RPI	Association Relais Lorraine Sud 03 83 52 62 61 relais.lorraine.sud@orange.fr	x	x	x	x
	MJC Le Couarail 03 83 26 92 30 mjc.vezelise@orange.fr			x	x
<b>VICHEREY</b>	SIVoM de Vicherey et de la Haute vallée de l'Aroffe 06 30 09 35 59 sivmscolaire88@orange.fr	x			x
<b>VILLE-EN-VERMOIS</b>	SIS 03 83 46 59 57 ou 06 22 39 07 59	x			
	Foyer Rural 03 83 46 59 57			x	x
<b>VILLEY-LE-SEC</b>	Familles Rurales La Trabequoise 03 83 63 98 65 ou 06 08 98 82 26 denis_lies@yahoo.com	x			
<b>VILLEY-SAINT-ÉTIENNE</b>	Familles Rurales 03 83 63 58 01 ou 06 25 72 38 90 direction.animamiam@gmail.fr	x	x		
	MJC 06 25 72 38 90 maisonpourtous54@orange.fr			x	x
<b>VITERNE</b>	Relais La Sarabande 03 83 15 15 30 lasarabande54@aol.com	x	x	x	x
<b>XEUILLEY</b> sur RPI	Familles Rurales 06 67 31 59 52 afr.xeuilley@hotmail.fr	x	x	x	x
<b>XIROCOURT</b>	SIVoM 03 83 52 51 76 periscolairedesensanges@orange.fr	x			

# VERS QUI ME TOURNER?

## Autres personnes pouvant m'informer sur les modes d'accueil

### A qui m'adresser ?

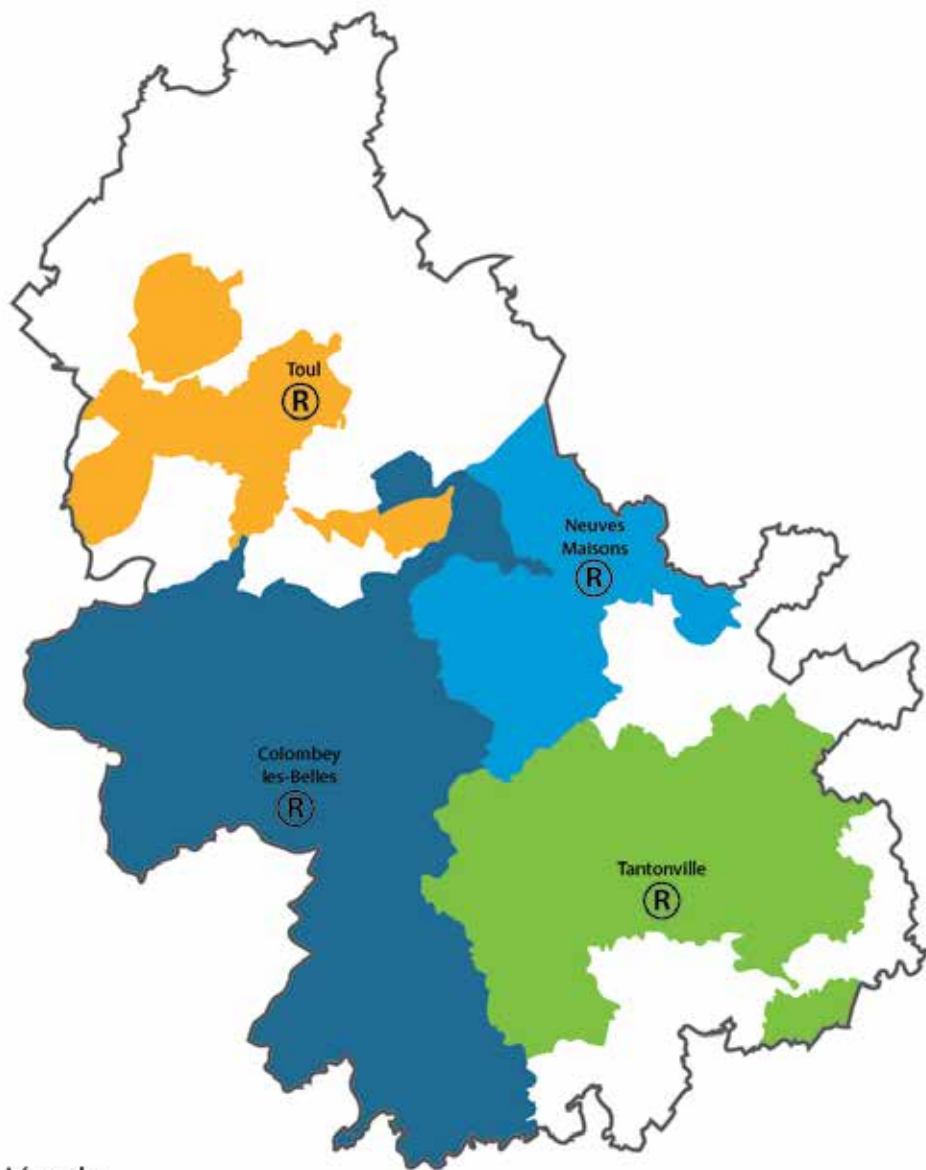
- Les animateurs de Relais Assistants Maternels (RAM)
- Les secrétaires de mairies
- Les accueillants du Relais Familles
- Les animateurs du Contrat d'Animation Jeunesse Territorialisée (CAJT)
- Les professionnels du Centre Médico Social (CMS)
- La chargée de mission «Insertion et modes d'accueil»

### Quelles aides financières sont possibles ?

Se renseigner auprès :

- Des institutions (voir page 45)
- Des assistants sociaux de mon secteur (voir page 44)

**Se reporter aux pages suivantes pour obtenir l'ensemble des coordonnées de ces personnes.**



Légende:

Ⓡ Relais Assistants Maternels (RAM)

Figure 6. Relais Assistants Maternels (RAM) sur Terres de Lorraine.



## Coordonnées des Relais Assistants Maternels (RAM)

Les Relais Assistants Maternels (RAM) sont des lieux d'information, de rencontre et d'échange au service des parents, des assistantes maternelles et des professionnels de la petite enfance.

L'animateur du Relais Assistants Maternels peut vous informer gratuitement sur l'ensemble des modes d'accueil et vous accompagner dans les démarches liées à l'embauche d'un assistant maternel ou d'un employé familial (contrat, déclaration de l'employé auprès de Paje emploi, bulletin de salaire).

TERRITOIRE (siège)	Coordonnées du Relais Assistants Maternels (RAM)
<b>PAYS DE COLOMBEY ET DU SUD TOULOIS (Colombey-les-Belles)</b>	<b>Relais Assistants Maternels Les p'tits bouts d'pays</b> 4 route de Moncel (Colombey-les-Belles) 03 83 50 55 71 ram.paysdecolombey@orange.fr www.famillesrurales.org/ciel
<b>MOSELLE ET MADON (Neuves-Maisons)</b>	<b>Relais Assistants Maternels Le fil d'Ariane</b> 240 rue de Cumène (Neuves-Maisons) 03 83 53 25 06 fildariane@cc-mosellemadon.fr www.cc-mosellemadon.fr (rubrique «Nos services»)
<b>SAINTOIS (Tantonville)</b>	<b>Relais Assistants Maternels du Saintois</b> 72 rue Tourtel Frères (Tantonville) 03 83 28 08 77 ramsainois@orange.fr www.famillesrurales.org/ceintreyvoinemont (rubrique «Relais Assistants Maternels»)
<b>TOULOIS (Toul)</b>	<b>Relais Assistants Maternels parents enfants</b> Maison de la Petite Enfance 149 allée de la Louvière <i>Territoire: Ecrouves, Foug, Lagny, Lucey, Pagny-derrière-Barine, Pierre-la-Treiche et Toul.</i> 03 83 63 26 86 rampe@mairie-toul.fr www.toul.fr (rubrique «Solidarités - Petite enfance»)

## Coordonnées des mairies

### **ABONCOURT (54115)**

2 rue Paquis  
03 83 52 31 46  
mairie.aboncourt@orange.fr

### **AFFRACOURT (54740)**

2 rue Basse  
03 83 52 42 00  
mairie.affracourt@wanadoo.fr

### **AINGERAY (54460)**

2 rue de la Mairie  
03 83 23 25 39  
aingeray.mairie@wanadoo.fr

### **ALLAIN (54170)**

35 bis rue Etienne Olry  
03 83 52 05 06  
mairiedallain@wanadoo.fr

### **ALLAMPS (54112)**

1 rue Lieutenant Clerc  
03 83 25 42 12  
mairie.allamps@orange.fr

### **ANDILLY (54200)**

49 rue Saint Paul  
03 83 62 85 20  
commune.andilly@orange.fr

### **ANSAUVILLE (54470)**

Mairie  
03 83 24 08 45  
mairieansauville@orange.fr

### **AROFFE (88 170)**

14 rue Principale  
03 29 06 46 25  
commune.aroffe@wanadoo.fr

### **AUTREY SUR MADON (54160)**

1 place de la Mairie  
03 83 25 07 65  
autresurmaddon@wanadoo.fr

### **AVRAINVILLE (54385)**

33 Grande Rue  
03 83 62 94 67  
mairie.avrainville54@wanadoo.fr

### **BAGNEUX (54170)**

7 rue de la Mairie  
03 83 52 09 93  
bagneux.mairie@wanadoo.fr

### **BAINVILLE-AUX-MIROIRS (54290)**

61 route Lebeuville  
03 83 72 5413  
mairie.bainville-aux-miroirs@wanadoo.fr

### **BAINVILLE-SUR-MADON (54550)**

124 bis rue Jacques Callot  
03 83 47 07  
mairie.bainville@wanadoo.fr

### **BARISEY-AU-PLAIN (54113)**

14 rue Hordal du Lys  
03 83 52 07 73  
mairie-bariseyauplain@wanadoo.fr

### **BARISEY-LA-CÔTE (54170)**

13 Grande rue  
03 83 52 84 01  
communebariseylacote@wanadoo.fr

### **BATTIGNY (54115)**

1 rue Professeur Cadiot  
03 83 25 14 58  
communebattigny@orange.fr

### **BENNEY (54740)**

1 rue Saint Martin  
03 83 25 00 89  
mairie-benney@wanadoo.fr

### **BEUVEZIN (54115)**

1 rue Charentoise  
03 83 52 30 94  
beuvezin.mairie@orange.fr

### **BICQUELEY (54200)**

500 rue Nicolas Chenin  
03 83 43 28 98  
mairie.bicqueley@wanadoo.fr

### **BLÉNOD-LÈS-TOUL (54113)**

1 rue de la Mairie  
03 83 62 52 15  
mairie.blenodlestoul@wanadoo.fr

### **BOUCQ (54200)**

1 place de la Mairie  
03 83 63 81 42  
mairiedeboucq@orange.fr

### **BOUVRON (54200)**

31 Grande Rue  
03 83 62 84 75  
bouvron.mairie@wanadoo.fr

### **BOUZANVILLE (54930)**

28 rue Saint Martin  
03 83 25 35 51  
mairie.bouzanville@wanadoo.fr

### **BRALLEVILLE (54740)**

19 Grande rue  
03 83 25 31 00  
bralleville.mairie@orange.fr

### **BRULEY (54200)**

36 rue Victor Hugo  
03 83 43 85 87  
commune.de.bruley@wanadoo.fr

### **BULLIGNY (54113)**

16 place de l'Église  
03 83 62 49 00  
commune.bulligny@wanadoo.fr

### **CEINTREY (54134)**

2 rue du Mont  
03 83 25 02 03  
mairie.ceintrey@wanadoo.fr  
ceintrey.fr

### **CHALIGNY (54230)**

128 rue Edmond Pintier  
03 83 47 01 46  
mairie.chaligny@wanadoo.fr  
www.mairie-chaligny.fr

### **CHAOUILLEY (54330)**

6 Grande Rue  
03 83 25 15 19  
commune.dechaouilley@orange.fr

### **CHARMES-LA-CÔTE (54113)**

14 rue Bellevue  
03 83 62 58 15  
mairie.charmes-la-cote@wanadoo.fr

### **CHAUDENEY-SUR-MOSELLE (54200)**

1 Place de la mairie  
03 83 43 05 85  
mairie.chaudeney@wanadoo.fr  
www.mairiedechaudeney.com

### **CHAVIGNY (54230)**

53 rue de Nancy  
03 83 47 24 32  
mairie.chavigny@wanadoo.fr  
www.ville-chavigny.fr

## Coordonnées des mairies

### **CHOLOY-MÉNILLOT (54200)**

1 rue Marcel André  
03 83 43 18 41  
chology.mairie@wanadoo.fr

### **CLÉREY SUR BRENON (54330)**

7 rue de Velaine

### **COLOMBEY-LES-BELLES (54170)**

5 rue Alexandre III  
03 83 52 00 08  
secretariat@mairie-colombeylesbelles.fr

### **COURCELLES (54115)**

Rue de l'Eglise  
03 83 52 32 76  
mairie.de.courcelles@orange.fr

### **CRANTENOY (54740)**

11 rue Chenaux  
03 83 52 46 03  
mairie.crantenoy@wanadoo.fr

### **CRÉPEY (54170)**

18 rue de l'Eglise  
03 83 52 02 69  
mairie.crepey@wanadoo.fr

### **CRÉZILLES (54113)**

1 La Place  
03 83 62 56 50  
mairiedecrezilles@orange.fr

### **DIARVILLE (54930)**

1 place du Docteur Midon  
03 83 25 34 58  
mairiediarville@wanadoo.fr

### **DOLCOURT (54170)**

18 Grande Rue  
03 83 52 05 32  
mairie.de.dolcourt@wanadoo.fr

### **DOMÈVRE EN HAYE (54385)**

2 place de l'église  
03 83 23 16 77  
domevre-en-haye.direction@laposte.net  
www.domevre-en-haye.fr

### **DOMGERMAIN (54119)**

1 rue de l'Eglise  
03 83 62 31 57  
mairie.domgermain@wanadoo.fr

### **DOMMARIE-EULMONT (54115)**

9 rue Chalade  
03 83 25 16 90  
commune-dommarie-eulmont@orange.fr

### **DOMMARTIN-LÈS-TOUL (54200)**

28 avenue Général Leclerc  
03 83 43 04 48  
mairie@dommartin-les-toul.com  
www.dommartin-les-toul.com

### **ÉCROUVES (54200)**

179 Rue de l'Hôtel de Ville  
03 83 43 11 02  
mairie.ecrouves@wanadoo.fr

### **ÉTREVAL (54330)**

Rue de Laloef

### **FAVIÈRES (54115)**

18 rue Abbé Lenfant  
03 83 25 10 10  
MAIRIE-FAVIERES2@wanadoo.fr

### **FÉCOCOURT (54115)**

1 rue Bards  
03 83 52 30 26  
mairie.de.fecocourt@orange.fr

### **FERRIÈRES (54210)**

Rue Armée Patton  
03 83 26 61 01  
mairie.de.ferrieres54@wanadoo.fr

### **FLAVIGNY-SUR-MOSELLE (54630)**

4 place de l'Hôtel de Ville  
03 83 26 70 01  
secretariat@mairie-flavigny-sur-moselle.fr  
www.mairie-flavigny-sur-moselle.fr

### **FONTENOY-SUR-MOSELLE (54840)**

4 place de l'église  
03 83 63 90 38  
mairie.fontenoysm@wanadoo.fr

### **FORCELLES-SAINT-GORGON (54330)**

20 Grande Rue  
03 83 26 28 07  
mairieforcellessaintgorgon@orange.fr

### **FORCELLES-SOUS-GUGNEY (54930)**

4 rue Voûte  
03 83 25 36 69  
commune-de-forcelles-sous-gugney@orange.fr

### **FOUG (54570)**

34 rue François Mitterrand  
03 83 62 70 26  
secretariat-general@mairie-foug.fr

### **FRAISNES-EN-SAINTOIS (54930)**

Rue des puits  
03 83 51 49 46  
commune.fraisnes@orange.fr

### **FRANCHEVILLE (54200)**

1 rue Jeanne Martin  
03 83 62 96 27  
mairie.francheville54@orange.fr

### **FROLOIS (54160)**

1 place Edmond Urion  
03 83 47 64 19  
frolois.mairie@free.fr  
www.frolois.fr

### **GÉLAUCOURT (54115)**

3 rue Saint Florentin  
03 83 25 13 11  
commune.gelaucourt@free.fr

### **GÉMONVILLE (54115)**

499 Grande Rue  
03 29 06 46 40  
mairie-gemonville@wanadoo.fr

### **GERBÉCOURT ET HAPLEMONT**

(54740)  
Mairie  
03 83 52 55 34  
mairie.gerbecourt.haplemont@orange.fr

### **GERMINY (54170)**

4 Rue Château  
03 83 52 72 70  
germiny.mairie@wanadoo.fr

### **GERMONVILLE (54740)**

3 rue de la Mairie  
03 83 25 31 05  
mairiedegermonville@orange.fr

### **GIBEAUMEIX (54112)**

9 rue de l'Eglise  
03 83 25 44 71  
mairie.gibeauaix@orange.fr

## Coordonnées des mairies

### **GONDREVILLE (54840)**

56 rue du Château des Princes  
03 83 63 60 22  
gondreville-mairie@wanadoo.fr  
mairie.gondreville.free.fr

### **GOVILLER (54330)**

5 rue de l'abbé Jean Harmand  
03 83 52 88 96  
mairiegovillersaintois54@orange.fr

### **GRIMONVILLER (54115)**

2 rue Atré  
03 83 52 30 91  
mairie.grimonviller@wanadoo.fr

### **GRIPPOT (54740)**

23 Grande rue  
03 83 52 42 58  
mairiedegrippot@orange.fr

### **GROSROUVRES (54740)**

7 Grande rue  
03 83 23 14 58  
mairiedegrosrouvres@orange.fr

### **GUGNEY (54930)**

4 rue Saint Nicolas  
03 83 25 36 62

### **GYE (54113)**

18 rue de la Fontaine  
03 83 62 55 96  
mairie.gye@wanadoo.fr

### **HAMMEVILLE (54330)**

24 rue Sainte Libaire  
03 83 26 29 84  
hammeville.mairie@laposte.net

### **HAMONVILLE (54470)**

4 rue de la Mairie  
03 83 23 18 03  
communehamonville@orange.fr

### **HAROUÉ (54740)**

6 square de Lorraine  
03 83 52 40 12  
mairie.haroue@wanadoo.fr  
www.haroue.fr

### **HOUELMONT (54730)**

7 Grande Rue  
03 83 26 27 42  
mairiehoudelmont@west-telecom.com

### **HOUDREVILLE (54930)**

10 Grande Rue  
03 83 26 23 26  
mairie.de.houdreville@wanadoo.fr  
www.houdreville.fr

### **HOUSSÉVILLE (54930)**

4 Grande Rue  
03 83 25 35 70  
commune-housseville@orange.fr

### **JAILLON (54200)**

2 place de la Mairie  
03 83 62 95 62  
mairiedejaillon@wanadoo.fr

### **JEVONCOURT (54930)**

3 route Bralleville  
03 83 25 34 79  
commune-de-jevoncourt@orange.fr

### **LAGNEY (54200)**

32 rue Meselle  
03 83 63 86 77  
commune.lagny@wanadoo.fr

### **LALOEF (54115)**

Mairie Ecole Puxe  
03 83 25 12 78  
commune.laloef@orange.fr

### **LANEUVEVILLE-DERRIÈRE-FOUG**

(54740)

1 rue Basse  
03 83 63 85 75  
mairielaneuville@wanadoo.fr

### **LANEUVEVILLE-DEVANT-BAYON**

(54740)

7 rue Neuville  
03 83 72 59 81  
mairielaneuvilledevantbayon@orange.fr

### **LAY-SAINT-RÉMY (54570)**

5 rue Saint Empire  
03 83 62 60 03  
communelaysaintremy@wanadoo.fr

### **LEBEUVILLE (54740)**

48 bis Grande Rue  
03 83 52 47 92  
mairie.lebeuville@wanadoo.fr

### **LEMAINVILLE (54740)**

52 Grande Rue  
03 83 25 57 73  
lemainville@wanadoo.fr  
www.lemainville.fr

### **LEMÉNIL-MITRY (54740)**

Grande rue  
03 83 52 41 66  
mairielemenilmitry@orange.fr

### **LUCEY (54200)**

80 Grande Rue  
03 83 63 88 30  
mairie.lucey54@orange.fr

### **LUPCOURT (54210)**

11 rue du Château  
03 83 46 98 67  
communelupcourt@orange.fr

### **MAIZIÈRES (54550)**

45 rue Carnot  
03 83 52 75 41  
mairiedemaizieres@wanadoo.fr  
maizieres.free.fr

### **MANGONVILLE (54290)**

21 Grande Rue  
03 83 72 84 34  
mairiemangonville@orange.fr

### **MANONCOURT-EN-WOËVRE (54385)**

39 rue Saint Martin  
03 83 62 86 65  
mairie.manoncourtenwoevre@wanadoo.fr

### **MANONVILLE (54385)**

1 rue Colombier  
03 83 23 19 42  
mairiedemanonville2@wanadoo.fr

### **MARON (54230)**

2 rue de Toul  
03 83 47 26 23  
mairie-de-maron@wanadoo.fr  
www.mairie-maron.fr

## Coordonnées des mairies

### **MARTHEMONT (54330) Hors CC**

Le Village  
03 83 52 73 23

### **MARTINCOURT (54380)**

Rue de la Mairie  
03 83 23 19 11  
mairie.martincourt@wanadoo.fr

### **MÉNIL-LA-TOUR (54200)**

6 Rue St Laurent  
03 83 62 84 50  
mairie.menillatour@wanadoo.fr

### **MÉRÉVILLE (54850)**

8 Grande Rue  
03 83 47 27 53  
mairie.mereville@orange.fr  
mereville.reseaudescommunes.fr

### **MESSEIN (54850)**

51 rue du Bois de Grève  
03 83 47 22 21  
mairie@messein.fr  
www.messein.fr

### **MINORVILLE (54385)**

1 rue Derrière Eglise  
03 83 23 18 78  
mairiedeminorville@wanadoo.fr

### **MONT-L'ÉTROIT (54170)**

1 rue de l'Eglise  
03 83 25 42 76  
mairie-montletroit@wanadoo.fr

### **MONT-LE-VIGNOBLE (54113)**

Place de la Mairie  
03 83 62 49 88  
mlv.mairie@wanadoo.fr

### **MOUTROT (54113)**

16 rue de la Mairie  
03 83 62 59 40  
mairiedemoutrot@wanadoo.fr

### **NEUVES-MAISONS (54230)**

1 rue du Capitaine Caillon  
03 83 47 00 65  
contact@neuves-maisons.fr

### **NEUVILLER-SUR-MOSELLE (54290)**

1 rue de la Mairie  
03 83 72 51 32  
mairieneuviller@wanadoo.fr

### **NOVIAUT-AUX-PRÉS (54385)**

16 rue Jean de Beauvau  
03 83 23 11 81  
mairie-noviant@wanadoo.fr

### **OCHEY (54170)**

11 Rue Lucien Colson  
03 83 52 07 71  
commune.ochey@wanadoo.fr

### **OGNÉVILLE (54330)**

23 rue Maréchal Lyautey  
03 83 26 27 04  
commune.ogneville@orange.fr

### **OMELMONT (54330)**

2 rue Joseph Machard  
03 83 26 21 94  
mairie.de.omelmont@wanadoo.fr

### **ORMES-ET-VILLE (54740)**

4 place de l'Eglise  
03 83 52 46 32  
mairieormesetville@orange.fr

### **PAGNEY-DERRIÈRE-BARINE (54200)**

173 rue Régina Kricq  
03 83 43 47 24  
pagny.derriere.barine@wanadoo.fr

### **PAREY-SAINT-CÉSAIRE (54330)**

13 rue Georges Clémenceau  
03 83 26 26 98  
pareycesaire54@wanadoo.fr

### **PIERRE-LA-TREICHE (54200)**

18 Grande Rue  
03 83 43 28 56  
pierre-la-treiche@wanadoo.fr

### **PIERREVILLE (54160)**

1 rue Autrey  
03 83 25 54 88  
pierreville.mairie@wanadoo.fr

### **PONT-SAINT-VINCENT (54550)**

rue Jean Jaurès  
03 83 47 36 87  
mairiedepontsaintvincent@wanadoo.fr  
www.mairie-pontsaintvincent.fr

### **PRAYE (54116)**

7 rue Docteur Breton  
03 83 26 95 59  
mairie.praye@wanadoo.fr

### **PULLIGNY (54160)**

2 Grande Rue  
03 83 25 05 32  
contact@pulligny.fr

### **PULNEY (54438)**

2 rue Olivette  
03 83 52 31 14  
mairie.de.pulney@orange.fr

### **QUÉVILLONCOURT (54330)**

8 rue Clos Renard  
03 83 26 27 22  
quevilloncourt.mairie@laposte.net

### **RICHARDMÉNIL (54630)**

68 rue de Nancy  
03 83 25 65 59  
accueil.richardmenil@wanadoo.fr  
www.richardmenil.fr

### **ROVILLE-DEVANT-BAYON (54290)**

23 place Mathieu de Dombasle  
03 83 72 51 21  
mairiederoville@orange.fr

### **ROYAUMEIX (54200)**

5 place de la Reine Brunehaut  
03 83 62 84 54  
commune.royaumeix@orange.fr

### **SAFFAIS (54210)**

2 Place Saint-Quentin  
03 83 26 63 52  
mairiesaffais@voila.fr  
saffais.voila.net

### **SAINT-FIRMIN (54930)**

39 avenue Principale  
03 83 25 36 38  
mairie.desaintfirmin@orange.fr

### **SAINT-REMIMONT (54740)**

Rue de la Côte  
03 83 25 56 88  
mairie.remimont@wanadoo.fr

### **SANZEY (54200)**

2 rue du Faubourg  
03 83 62 89 44  
mairiesanze54@wanadoo.fr

### **SAULXEROTTE (54115)**

03 83 52 89 89  
saulxerotte.mairie@laposte.net

## Coordonnées des mairies

### SAULXURES-LÈS-VANNES (54170)

30 rue Saint Martin  
03 83 25 45 56  
mairie-saulxures-les-vannes@wanadoo.fr

### SAXON-SION (54330)

11 rue de la Mairie  
03 83 25 11 37  
commune-saxon-sion@orange.fr

### SELAINCOURT (54170)

10 Rue Moulin  
03 83 52 88 21  
mairie.selaincourt@wanadoo.fr

### SEXEY-AUX-FORGES (54550)

8 bis rue du lieutenant Excoffier  
03 83 47 32 03  
mairiesexey@orange.fr  
www.sexeyauxforges.fr

### SEXEY-LES-BOIS (54840)

50 Grande Rue  
03 83 23 22 29  
mairie.sexeylesbois@wanadoo.fr

### TANTONVILLE (54116)

1 place des Anciens Combattants  
03 83 52 46 74  
mairie-tantonville@wanadoo.fr

### THÉLOD (54330)

88 Grande Rue  
03 83 52 71 72  
commune.thelod@wanadoo.fr

### THEY-SOUS-VAUDÉMONT

(54930)  
8 Le Village  
03 83 25 33 57  
mairie.teysousvaudemont@orange.fr

### THOREY-LYAUTEY (54115)

21 rue Maréchal Lyautey  
03 83 25 16 31  
commune-de-thorey-lyautey@orange.fr

### THUILLEY-AUX-GROSEILLES

(54170)  
2 rue Germiny  
03 83 52 70 70  
contact.thuilley@wanadoo.fr

### TONNOY (54210)

20 place de la Libération  
03 83 26 62 33  
mairie-de-tonnoy@wanadoo.fr

### TOUL (54200)

13 rue de Rigny BP 70319  
03 83 63 70 00  
contact@mairie-toul.fr  
www.toul.fr

### TRAMONT-ÉMY (54115)

3 rue Nationale  
03 83 52 32 50  
mairie-tramont-emy@wanadoo.fr

### TRAMONT-LASSUS (54115)

5 rue Devant la Croix  
03 83 52 32 03  
mairie.tramont-lassus@wanadoo.fr

### TRAMONT-SAINT-ANDRÉ (54115)

Grande rue  
03 83 52 30 62  
tramontstandre@aol.fr

### TREMBLECOURT (54385)

8 bis rue de la Mairie  
03 83 23 17 28  
mairietremblecourt@wanadoo.fr

### TRONDES (54570)

1 rue Genevaux  
03 83 63 88 54  
mairie.trondes@wanadoo.fr

### URUFFE (54112)

7 rue de l'Eglise  
03 83 25 41 60  
mairie@uruffe.fr

### VANDELÉVILLE (54115)

1 place de la Mairie  
03 83 52 34 63  
mairie.vandeleville@free.fr

### VANNES LE CHÂTEL (54112)

6 rue de la Poste  
03 83 25 41 98  
mairie.vannes-le-chatel@wanadoo.fr

### VAUDÉMONT (54330)

2 rue de la Mairie  
03 83 25 10 17  
mairie.vaudemont@orange.fr

### VAUDEVILLE (54740)

Rue de Villers  
mairie.vaudeville54@wanadoo.fr

### VAUDIGNY (54740)

2 rue de l'Ormée  
03 83 25 42 90  
mairie-vaudigny@orange.fr

### VELAINE-EN-HAYE (54840)

3 rue de l'église  
03 83 23 21 58  
mairie@velaine-en-haye.fr  
www.velaine-en-haye.fr

### VÉZELISE (54330)

Rue Léonard Bourcier  
03 83 26 90 14  
mairie@vezelise.com  
www.vezelise.com

### VICHERY (88170)

1 rue Saint Laurent  
03 29 06 46 90  
mairiedevichery@orange.fr

### VILLE-EN-VERMOIS (54210)

20 Grande Rue  
03 83 46 52 23  
mairie-de-ville-vermois@wanadoo.fr  
ville-en-vermois.pagesperso-orange.fr

### VILLEY-LE-SEC (54840)

2 place de l'Eglise  
03 83 63 60 83  
villeysecmairie@wanadoo.fr

### VILLEY-SAINT-ÉTIENNE (54385)

31 rue Neuve  
03 83 62 97 34  
mairie.vse@wanadoo.fr  
www.villey-saint-etienne.fr

### VITERNE (54123)

2 rue de la Mairie  
03 83 52 75 27  
mairie.viterne@wanadoo.fr

### VITREY (54330)

14 Grande Rue  
03 83 26 21 68  
commune.vitrey@wanadoo.fr

## Coordonnées des mairies

### **VOINÉMONT (54134)**

3 rue Abbé Collet  
03 83 25 08 94  
mairie-voinemont@wanadoo.fr  
www.voinemont.fr

### **XEUILLEY (54990)**

Place Lucette Ditsch  
03 83 47 27 27  
commune.xeuilley@wanadoo.fr

### **XIROCOURT (54740)**

4 rue Camille Quillé  
03 83 52 50 07  
xiro@wanadoo.fr

### **VRONCOURT LA CÔTE (54330)**

6 Grande Rue  
03 83 26 27 29  
denis.renaudin@wanadoo.fr

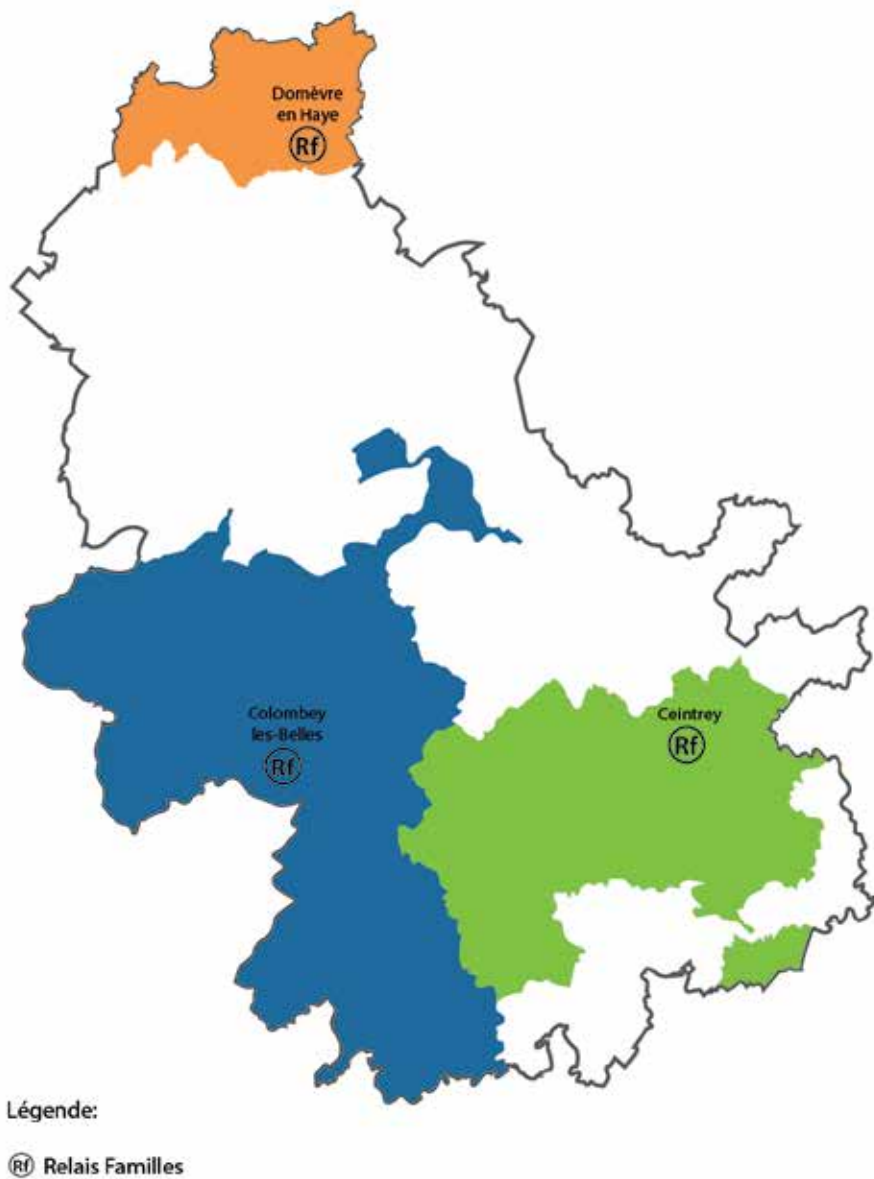


Figure 7. Relais Familiales sur Terres de Lorraine.



# Coordonnées des Relais Familles

**Le Relais Familles est un lieu d'information convivial  
et chaleureux, ouvert à tous.**

**L'accueillant du Relais Familles est chargée de répondre aux préoccupations  
des familles et aux besoins locaux en proposant :  
accueil, écoute, information et animation.**

<b>TERRITOIRE (Siège)</b>	<b>Coordonnées du Relais Familles</b>
<b>SAINTOIS (Ceintrey)</b>	<b>RELAIS FAMILLES</b> Familles Rurales Ceintrey / Voinémont - Relais Familles 2 rue du Mont (Ceintrey)  03 83 53 39 08 relaisfamillesceintrey@orange.fr www.famillesrurales.org/ceintreyvoinemont
<b>PAYS DE COLOMBEY ET DU SUD TOULOIS (Colombey-les-Belles)</b>	<b>RELAIS FAMILLES</b> Familles Rurales Intercommunale CIEL 4 route de Moncel (Colombey-les-Belles)  03 83 52 06 49 relaisfamilles.colombey@wanadoo.fr www.famillesrurales.org/ciel
<b>LES CÔTES EN HAYE (Domèvre en Haye)</b>	<b>RELAIS FAMILLES</b> Familles Rurales La Côte en Haye Maison des associations - 2 rue de la Côte (Domèvre en Haye)  03 83 23 19 97 relaisfamillesdomevre@wanadoo.fr www.famillesrurales.org/lacoteenhaye

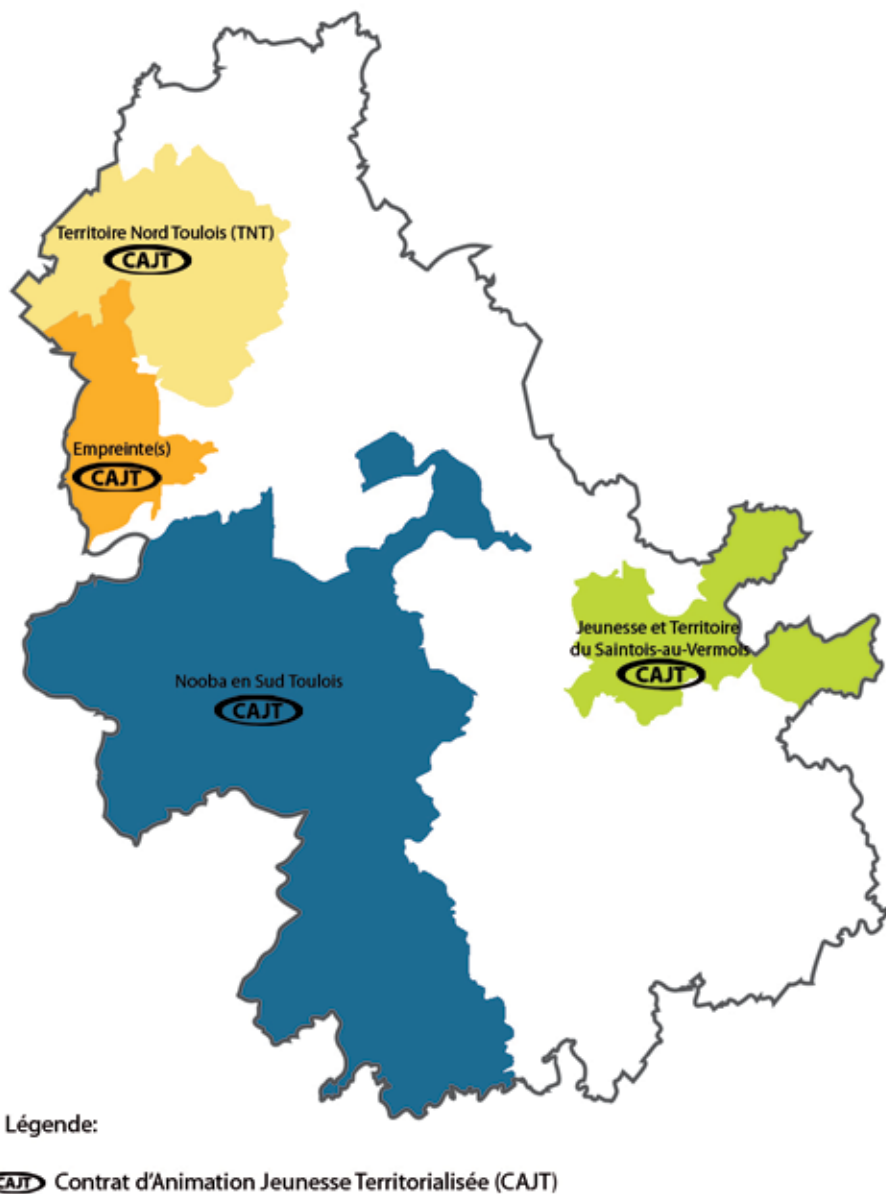


Figure 8. Contrats d'Animation Jeunesse Territorialisée (CAJT) sur Terres de Lorraine.

# Coordonnées des Contrats d'Animation Jeunesse Territorialisée

**Le Contrat d'Animation Jeunesse Territorialisée (CAJT)  
permet de mettre en oeuvre des actions  
en direction des jeunes et des associations dans le cadre du projet de territoire.  
L'animateur de proximité anime et coordonne les projets.  
De par sa connaissance des acteurs locaux, il contribue aussi à leur  
mobilisation et leur participation dans les actions.**

TERRITOIRE (Siège)	Coordonnées de l'animateur de proximité du CAJT
<b>PAYS DE COLOMBEY ET DU SUD TOULOIS</b> (Allain)	<p><b>NOOBA EN SUD TOULOIS</b> Fédérations Départementales Foyers Ruraux et MJC</p> <p><i>Territoire: Communauté de communes du Pays de Colombey et du Sud Toulousain ainsi que les communes de Charmes-la-Côte et Gye</i></p> <p>5 rue Etienne Olry (Allain) 03 83 53 57 83 noobast@gmail.com <a href="http://jett.sudtoulousain.over-blog.com">http://jett.sudtoulousain.over-blog.com</a></p>
<b>SAINTOIS-AU-VERMOIS</b> (Ville-en-Vermois)	<p><b>JEUNESSE ET TERRITOIRE DU SAINTOIS AU VERMOIS</b> Fédération Départementale Foyers Ruraux</p> <p><i>Territoire: Communauté de communes du Saintois-au-Vermois ainsi que les communes de Azelot, Burthécourt-aux-Chênes et Manoncourt-en-Vermois</i></p> <p>8 rue des écoles (Ville-en-Vermois) 03 83 46 59 57</p>
<b>TOULOIS</b> (Foug et Bruley)	<p><b>EMPREINTE(S)</b> Association Départementale Les Francas</p> <p><i>Territoire: Choley-Ménillot, Foug, Lay Saint Rémy, Trondes</i></p> <p>34 rue François Mitterand (Foug) 06 82 90 59 43 m.barottin@francas54.org</p> <p><b>TERRITOIRE NORD TOULOIS</b> Fédération Départementale Familles Rurales</p> <p><i>Territoire: Andilly, Boucq, Bouvron, Bruley, Lagney, Lucey, Méné la Tour, Pagny derrière Barrine, Royaumeix et Sanzey</i></p> <p>467 rue de la République (Bruley) 06 70 55 91 74 territoirenordtoulousain@laposte.net <a href="http://www.territoirenordtoulousain.com">http://www.territoirenordtoulousain.com</a></p>



Figure 9. Centres Médico Sociaux (CMS) sur Terres de Lorraine.

# Coordonnées des Centres Médico Sociaux (CMS)

## Les Centres Médico Sociaux (CMS)

sont des lieux de proximité du Conseil Général.

Les différents professionnels (médecins spécialistes de la pédiatrie préventive, puéricultrices, sages-femmes, assistantes sociales...) peuvent vous accueillir, vous informer, vous accompagner GRATUITEMENT selon vos besoins.

TERRITOIRE	Coordonnées du Centre Médico Social (CMS)
DOMBASLE	<b>CMS de Dombasle</b> <i>Pour les communes de Ferrières, Saffais et Tonnoy</i>  Route de Lunéville 03 83 48 21 44
LUDRES	<b>CMS de Ludres</b> <i>Pour la commune de Flavigny-sur-Moselle</i>  Chemin du Bon Curé 03 83 25 92 98
NEUFCHÂTEAU	<b>Direction des intervention sociales (DIS) (Conseil Général 88)</b> <i>Pour les communes d'Aroffe et Vicherey</i>  39 rue Jules Ferry 03 29 94 02 84
NEUVES-MAISONS	<b>CMS de Neuves-Maisons</b> <i>Pour la communauté de communes Moselle et Madon et les communes de Frolois, Méréville</i>  6 rue Jean Jaurès 03 83 47 19 21
SAINT-NICOLAS-DE-PART	<b>CMS de Saint-Nicolas-de-Port</b> <i>Pour les communes de Lupcourt et Ville-en-Vermois</i>  2 bis rue Brudchoux 03 83 45 23 52
TOUL	<b>CMS de Toul centre</b> <i>Permanences médico sociales : Domèvre en Haye et Foug</i>  2 cours Raymond Poincaré 03 83 43 03 54  <b>CMS de Toul croix de Metz</b> <i>Pour les communes de Andilly, Bouvron, Bruley, Lagny, Lucey, Méné-la-Tour, Pagny-derrière-Barrine, Sanzey et quartier Croix de Metz de Toul</i>  Espace André Malraux - Place Henri Miller 03 83 65 39 00
VÉZELISE	<b>CMS de Vézelize</b> <i>Permanences médico sociales : Bayon, Colombey-les-Belles et Favières</i>  3 place du Château 03 83 26 90 12

## QUELLES AIDES FINANCIÈRES SONT POSSIBLES?

Selon ma situation, je peux prétendre à certaines aides financières. Pour en savoir plus, je peux me renseigner auprès des institutions ou de l'assistant social de mon secteur.

### AIDES FINANCIÈRES CLASSIQUES

#### ENFANT DE MOINS DE 3 ANS

**Caf/MSA :**

- Complément de libre choix de mode de garde (CMG)
- Complément de libre choix d'activité (CICA)

**Etat :**

Réduction du crédit d'impôt de 50%

#### ENFANT DE 3 À 6 ANS

**Caf/MSA :**

- Complément de libre choix de mode de garde (CMG)
- Complément de libre choix d'activité (CICA)

**Etat :**

Réduction du crédit d'impôt de 50%

#### ENFANT DE PLUS DE 6 ANS

**Caf/MSA :**

- Prestation de service
- Aides aux temps libres (ATL)

### AIDES FINANCIÈRES PONCTUELLES QUELQUE SOIT L'ÂGE DE L'ENFANT

#### PERSONNE ALLOCATAIRE DU RSA

**Caf :**

- Aide à l'accompagnement des familles monoparentales

**Conseil Général (CG) :**

- Aide personnalisée de retour à l'emploi (APRE)

**Pôle Emploi :**

- Aide à la garde d'enfants aménagée (AGEPE) pour les familles monoparentales

**Caf, CG, mairies (services sociaux):**

- Aides facultatives ou sur projet

#### PERSONNE NON ALLOCATAIRE DU RSA

**Caf :**

- Aide à l'accompagnement des familles monoparentales

**Pôle Emploi :**

- Aide à la garde d'enfants pour parents isolés (AGEPI) pour les familles mono-parentales

**Mission locale :**

- Fond d'aide aux jeunes (FAJ) pour les personnes âgées de 18 à 26 ans sorties du système scolaire

**Caf, CG, mairies (services sociaux):**

- Aides facultatives ou sur projet

## Référents du projet «Insertion et modes d'accueil»

### **CAISSE D'ALLOCATIONS FAMILIALES 54**

21 rue Saint Lambert  
54046 NANCY cedex  
0 810 25 54 10  
[www.caf.fr](http://www.caf.fr)

### **CONSEIL GÉNÉRAL 54 - Service Protection Maternelle Infantile**

5 avenue Victor Hugo  
54200 TOUL NANCY  
03 83 64 88 42  
[www.cg54.fr](http://www.cg54.fr)

### **CONSEIL GÉNÉRAL 54 - Service Territorial Insertion**

5 avenue Victor Hugo  
54200 TOUL NANCY  
03 83 64 63 47  
[www.cg54.fr](http://www.cg54.fr)

### **FÉDÉRATION FAMILLES RURALES 54**

12 rue de l'Abbé Devaux  
54140 JARVILLE-LA-MALGRANGE  
03 83 36 60 07  
[www.famillesrurales.org/meurtheetmoselle](http://www.famillesrurales.org/meurtheetmoselle)

### **PAYS TERRES DE LORRAINE**

6 impasse de la Colombe  
54170 COLOMBEY-LES-BELLES  
03 83 47 61 48  
[www.terresdelorraine.org](http://www.terresdelorraine.org)

## Coordonnées de la chargée de mission «Insertion et modes d'accueil»

**Le projet «Insertion et modes d'accueil sur Terres de Lorraine»  
vise à faciliter l'accès aux modes d'accueil.  
pour les personnes bénéficiaires du rSa inscrites dans une démarche  
d'insertion professionnelle .**

**Dans ce cadre, la chargée de mission peut vous informer, vous orienter sur les  
modes d'accueil.**



Territoire (Terres de Lorraine) couvert par le projet  
«Insertion et modes d'accueil».

### **CONTACT**

Fédération Départementale Familles Rurales  
**Cécile SEIGLE**

12 rue de l'Abbé Devaux  
54140 JARVILLE-LA-MALGRANGE  
03 83 36 60 07 ou 06 51 52 83 48  
cecilefd54@famillesrurales.org  
[www.famillesrurales.org/meurtheetmoselle](http://www.famillesrurales.org/meurtheetmoselle)