



Les constellations de printemps

Préalable

Du fait de la rotation de la Terre sur elle-même :

Les constellations tournent autour de l'étoile polaire.

Du fait de la rotation de la Terre autour du Soleil :

Les constellations visibles changent d'une saison à l'autre.

Les constellations de printemps sont déjà visibles le matin en hiver.

Les constellations de printemps sont encore visibles en début de soirée en été.

Au menu

Grande Ourse

**Chiens de
chasse**

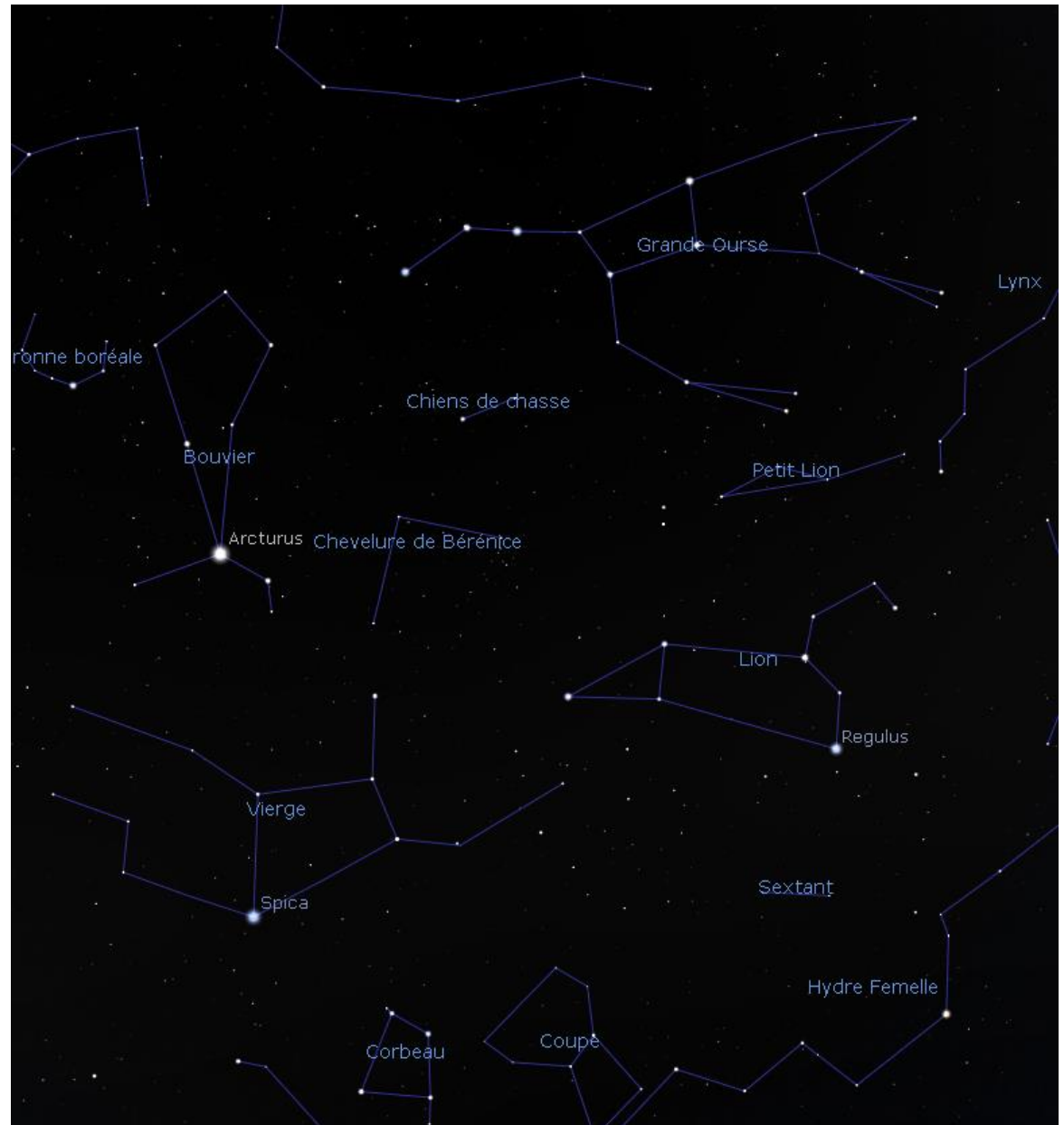
Bouvier

Vierge

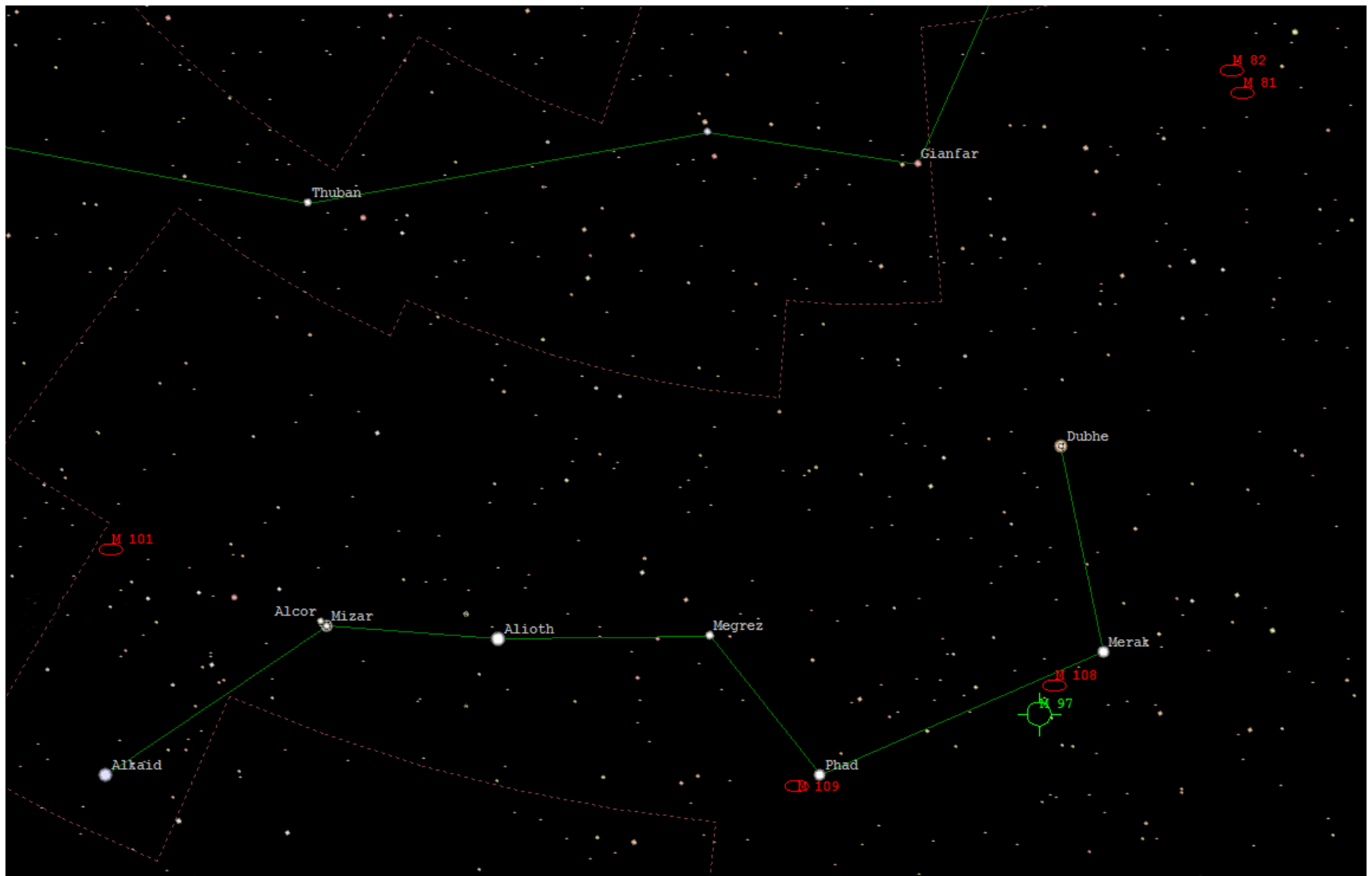
**Chevelure de
Bérénice**

Corbeau

Lion



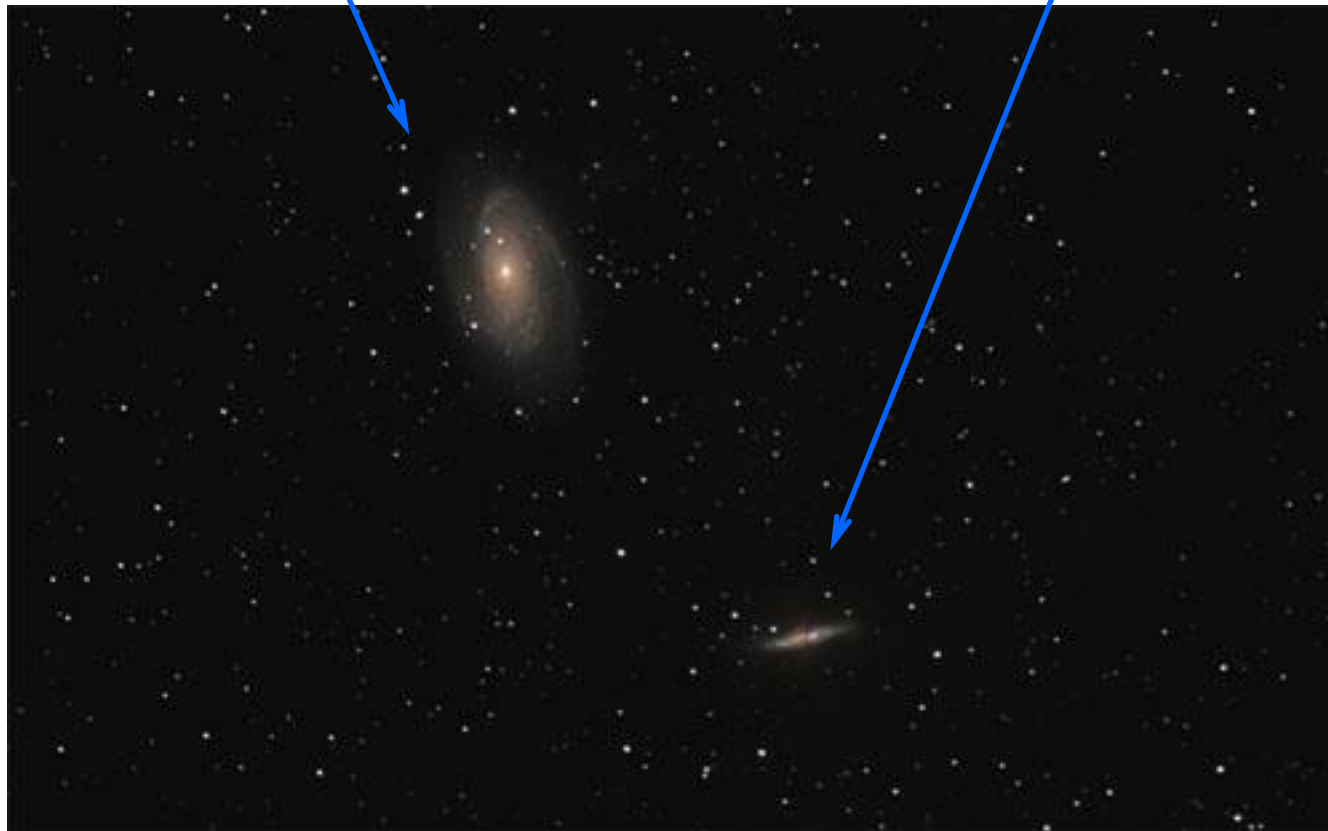
La Grande Ourse



La Grande Ourse

M 81
Galaxie de Bode

M 82
Galaxie du cigare



La Grande Ourse



M 101

La Grande Ourse



M 97
Le hibou

La Grande Ourse

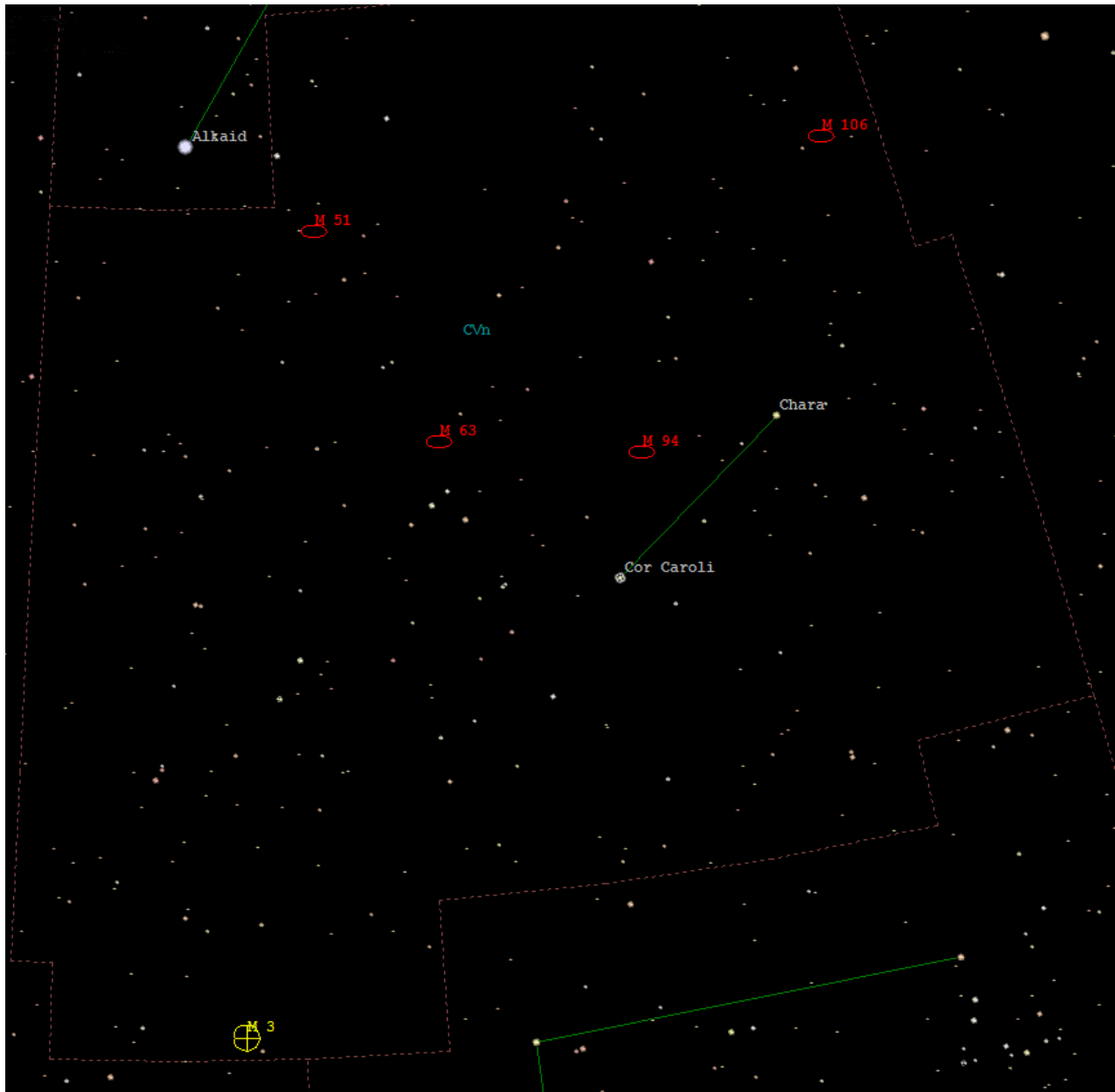


M 109

La Grande Ourse

Objet	Type	m	Dimension	Distance
M 81	Galaxie	6,9	27'x14'	12 000 000 al
M 82	Galaxie	8,4	11'x4'	12 000 000 al
M 101	Galaxie	7,9	29'x27'	21 000 000 al
M 97	Néb. planétaire	9,9	3,3'	2 600 al
M 109	Galaxie	9,8	7,6'x4,7'	55 000 000 al

Les chiens de chasse



Les chiens de chasse



M 51

Galaxie du tourbillon

Les chiens de chasse



M 106

Les chiens de chasse

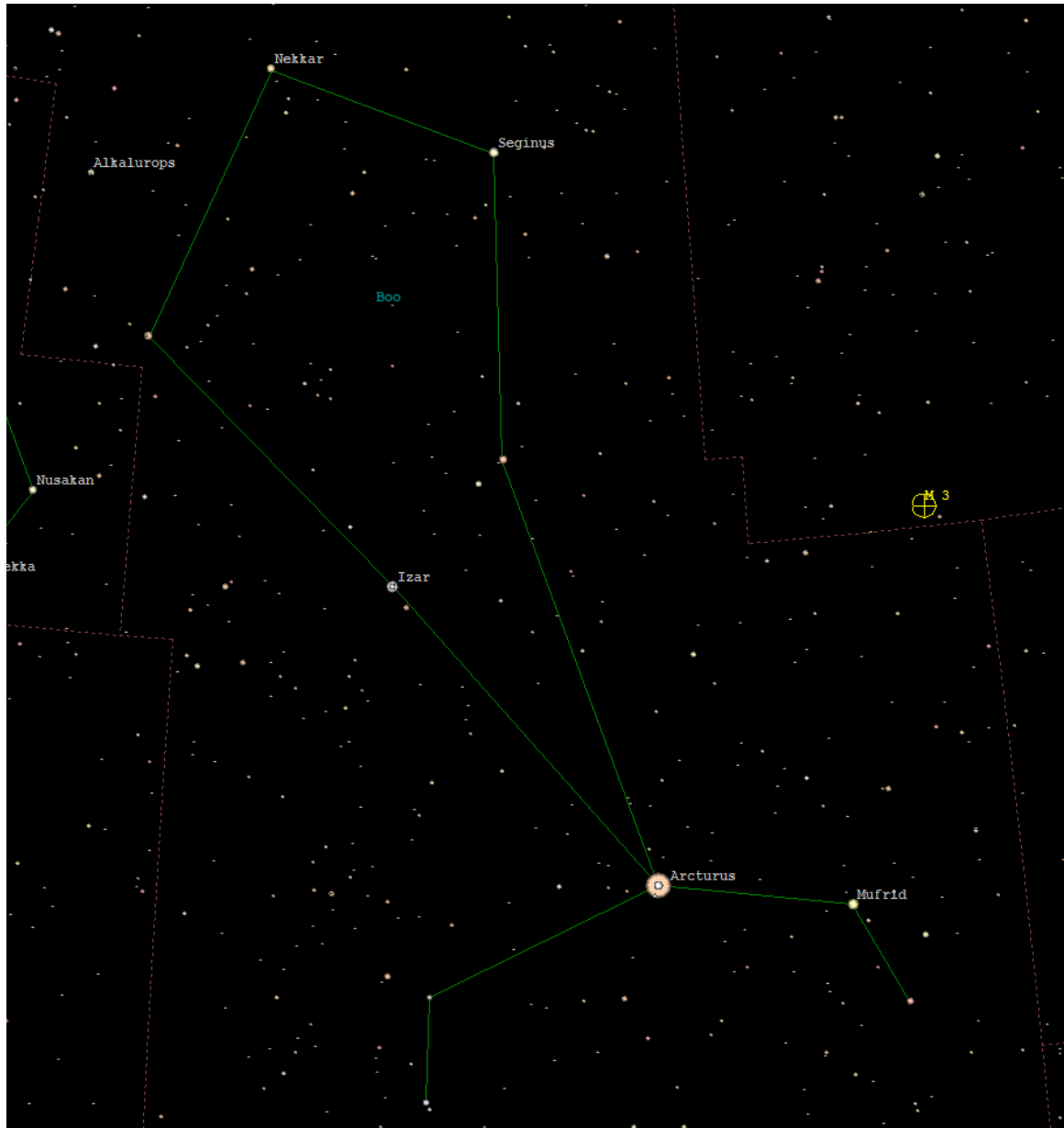


M 3

Les chiens de chasse

Objet	Type	m	Dimension	Distance
M 51	Galaxie	8,4	7'x11'	23 000 000 al
M 106	Galaxie	8,4	7'x19'	24 000 000 al
M3	Amas globulaire	6,2	18'	34 000 al

Le Bouvier



Le Bouvier



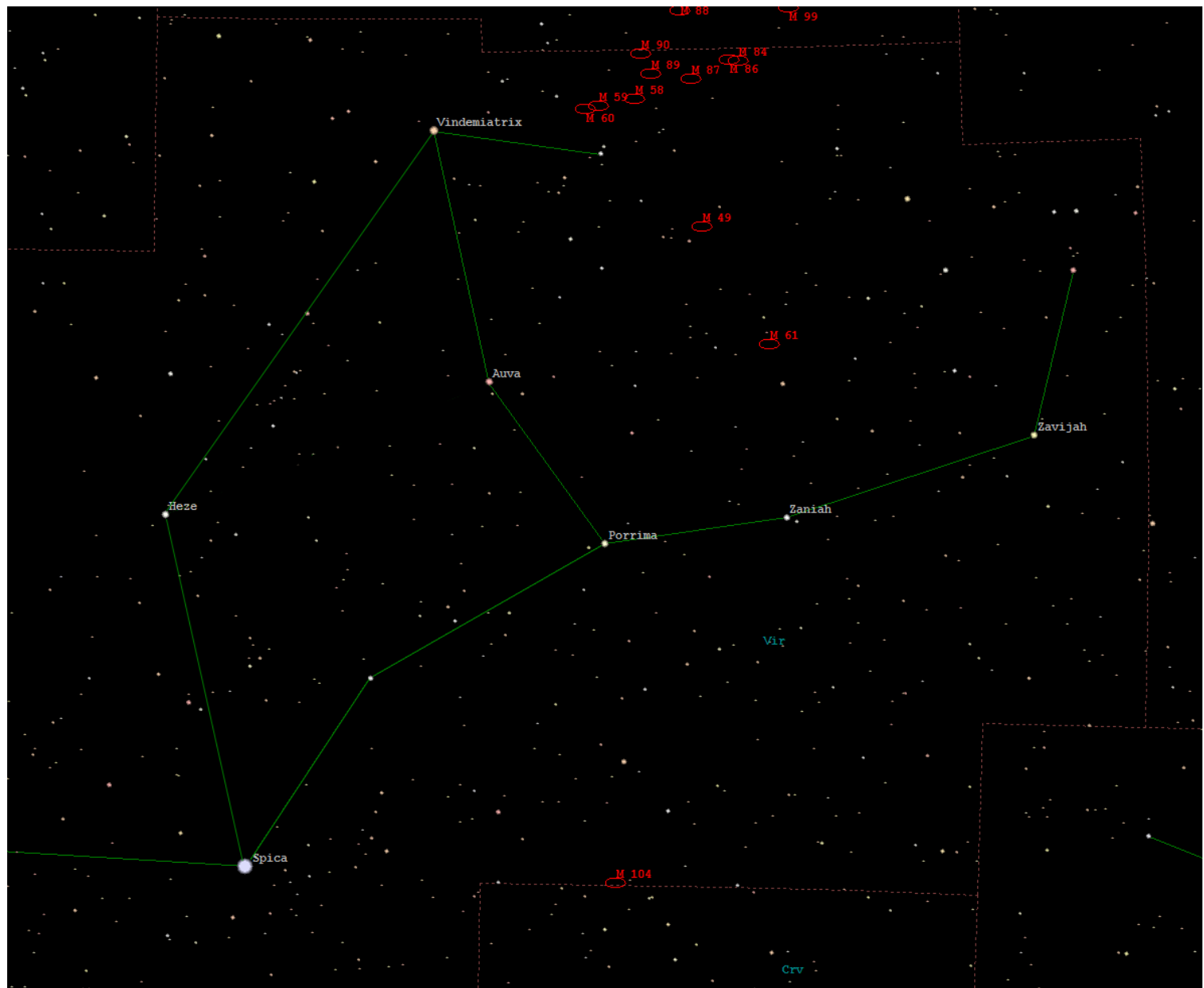
Séparation angulaire : 2,8''

Les chiens de chasse

Objet	Type	m	Dimension	Distance
Izar	Etoile double	2,5	-	203 al

Géante rouge
+
séquence principale

La Vierge



La vierge



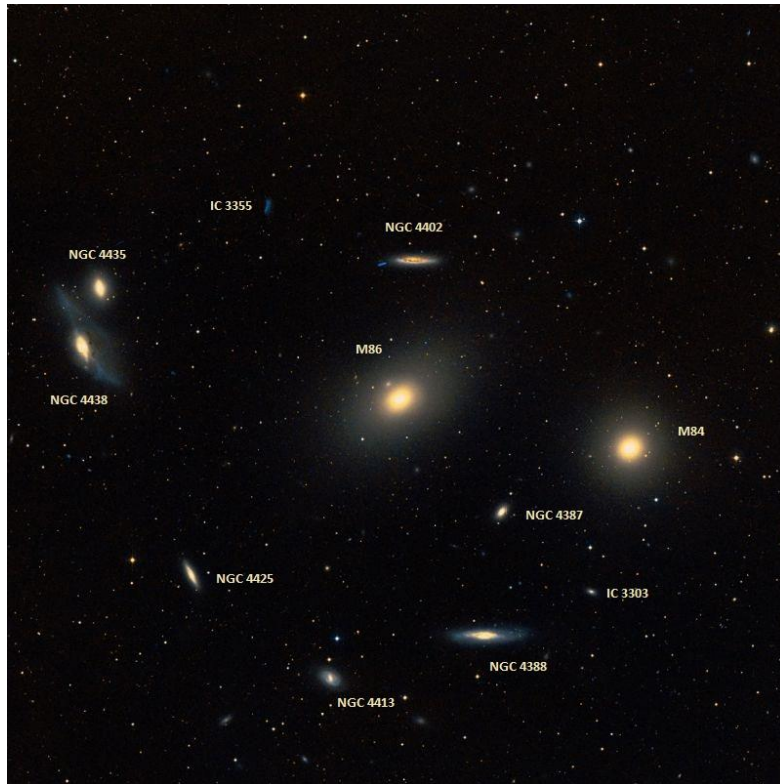
M 104
Galaxie du sombrero

La Vierge

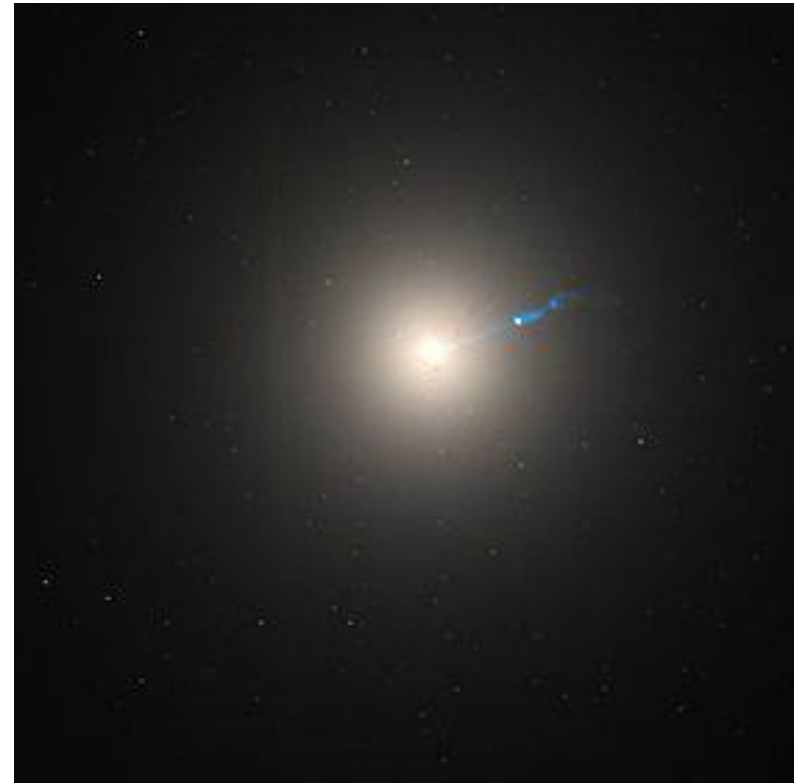


Amas Virgo
1500 à 2000 galaxies

La Vierge



M 86 et M 84



M 87

La Vierge

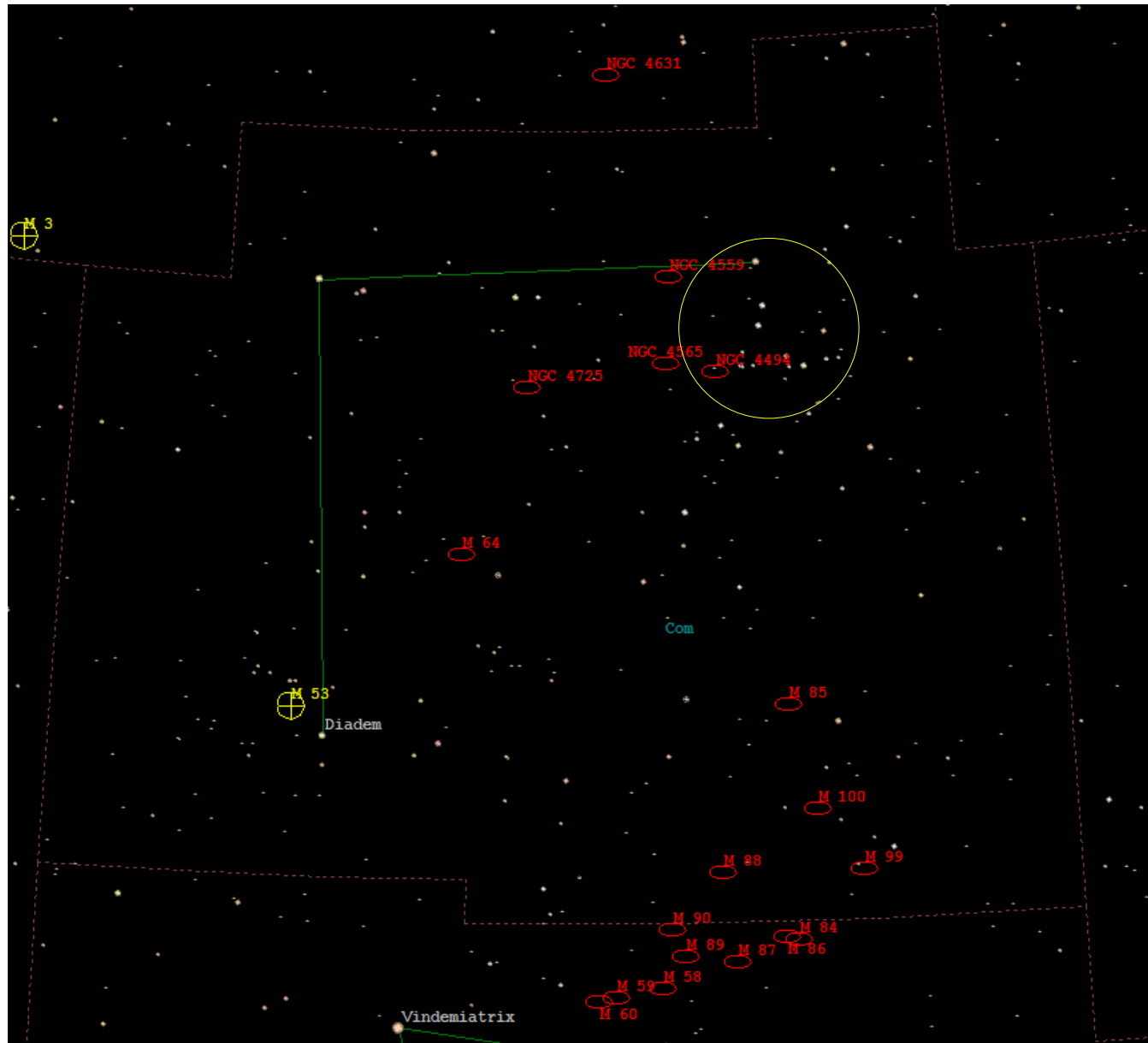


Chaîne de Markarian

La Vierge

Objet	Type	m	Dimension	Distance
M 104	Galaxie	9,0	9' x 4'	28 000 000 al
M 84	Galaxie	11,1	5,5' x 2,3'	53 200 000 al
M 86	Galaxie	8,9	7,5' x 5,5'	60 000 000 al
M 87	Galaxie	9,6	7,6'	53 500 000 al

La Chevelure de Bérénice



La Chevelure de Bérénice



NGC 4565

La Chevelure de Bérénice



M 98



M 99

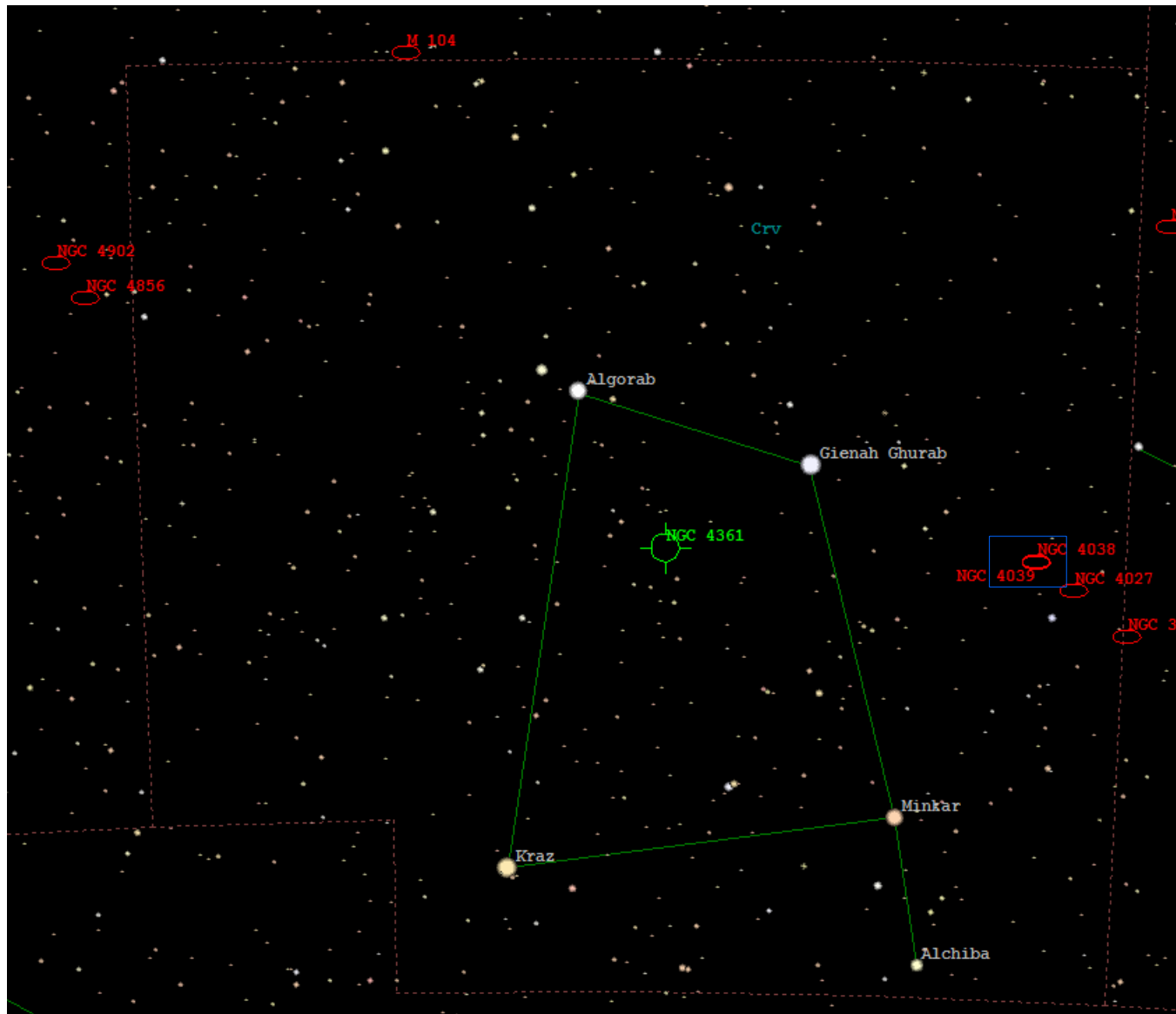


M 100

La Chevelure de Bérénice

Objet	Type	m	Dimension	Distance
NGC 4565	Galaxie	10,4	16' x 2'	43 000 000 al
M 98	Galaxie	10,1	9,5' x x3'	60 000 000 al
M 99	Galaxie	9,9	5'	52 200 000 al
M 100	Galaxie	9,4	6,5'	53 500 000 al

Le Corbeau



Le Corbeau

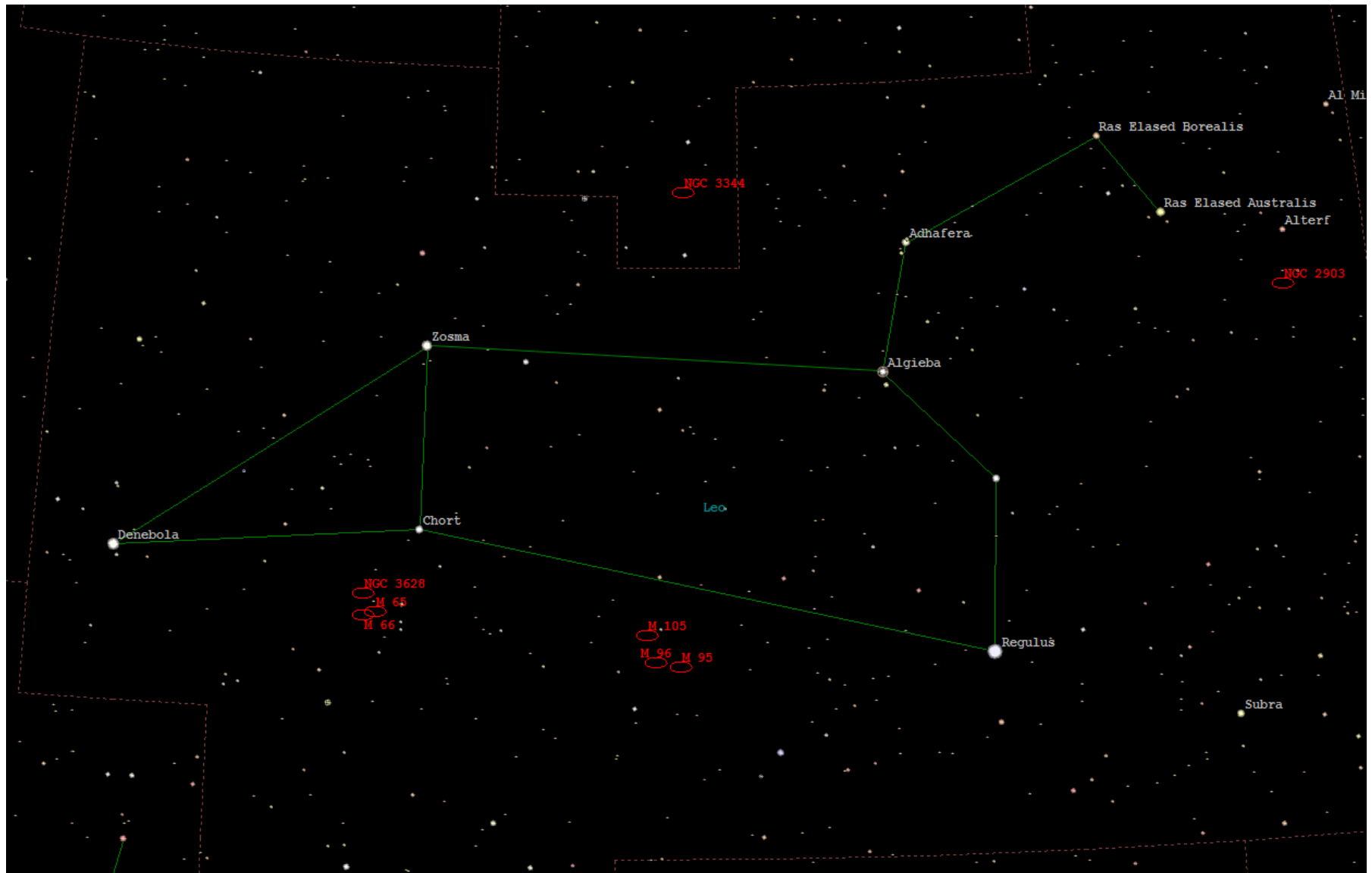


NGC 4038 – NGC 4039
Les Antennes

Le Corbeau

Objet	Type	m	Dimension	Distance
NGC 4038	Galaxie	11,2	5' x 3'	45 000 000 al
NGC 4039	Galaxie	11,1	3' x 2'	45 000 000 al

Le Lion



Le Lion

NGC 3628

M 66

M 65



Le Lion



NGC 2903

Le Lion

Objet	Type	m	Dimension	Distance
M 65	Galaxie	9,3	8' x 1,5'	35 000 000 al
M 66	Galaxie	8,9	9' x 4'	35 000 000 al
NGC 3628	Galaxie	9,5	15' x 4'	35 000 000 al
NGC 2903	Galaxie	9,7	13' x 6'	20 500 000 al

A retenir

**Les constellations tournent au cours de la nuit,
et changent selon les saisons.**





ASSOCIATION
DE MAILLET
Astronomie

