



Les constellations d'hiver

Préalable

Du fait de la rotation de la Terre sur elle-même :

Les constellations tournent autour de l'étoile polaire.

Du fait de la rotation de la Terre autour du Soleil :

Les constellations visibles changent d'une saison à l'autre.

Les constellations d'hiver sont déjà visibles le matin en automne.

Les constellations d'hiver sont encore visibles en début de soirée au printemps

Au menu

Cocher

Taureau

Orion

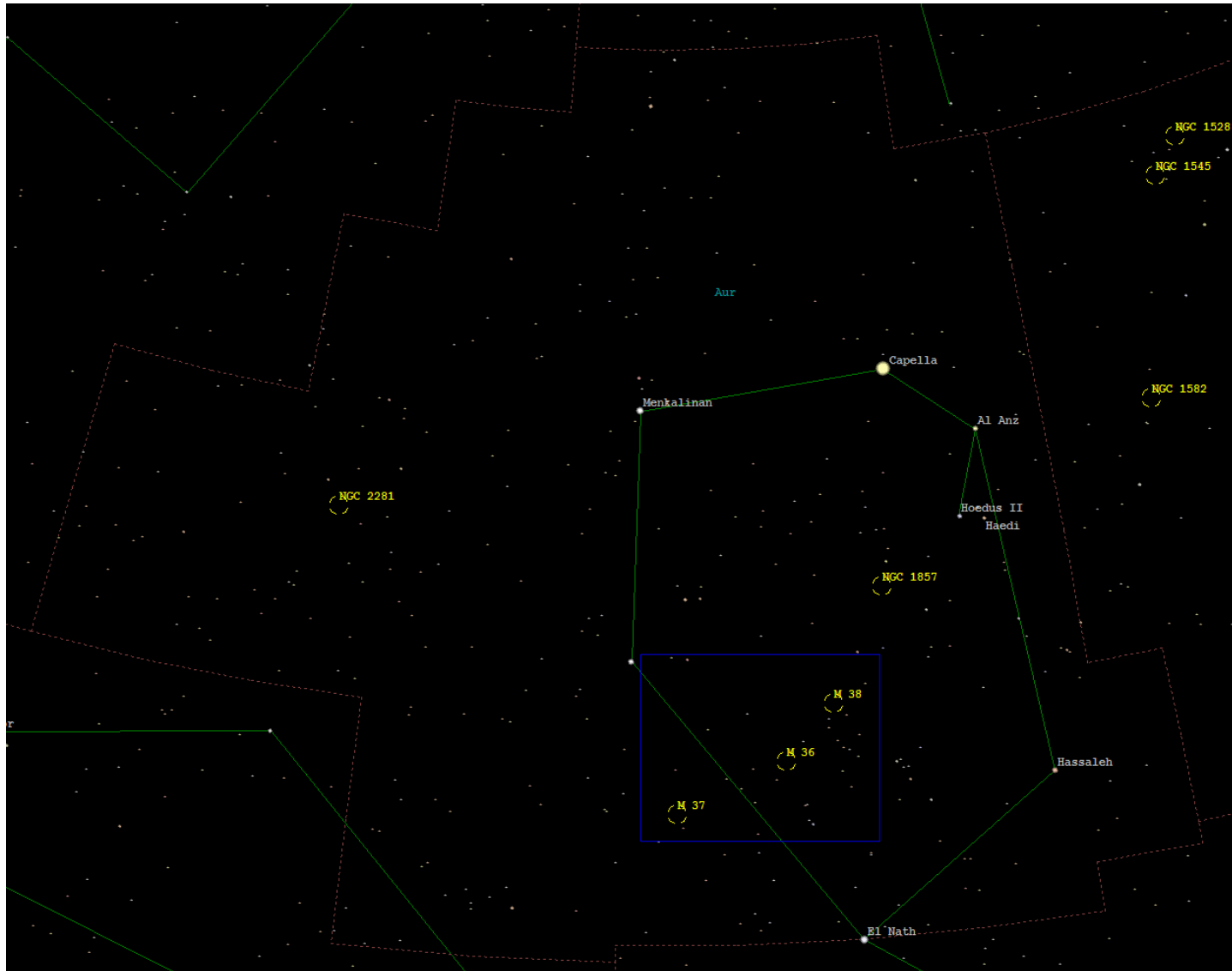
**Grand chien
et poupe**

Licorne

Gémeaux



Cocher



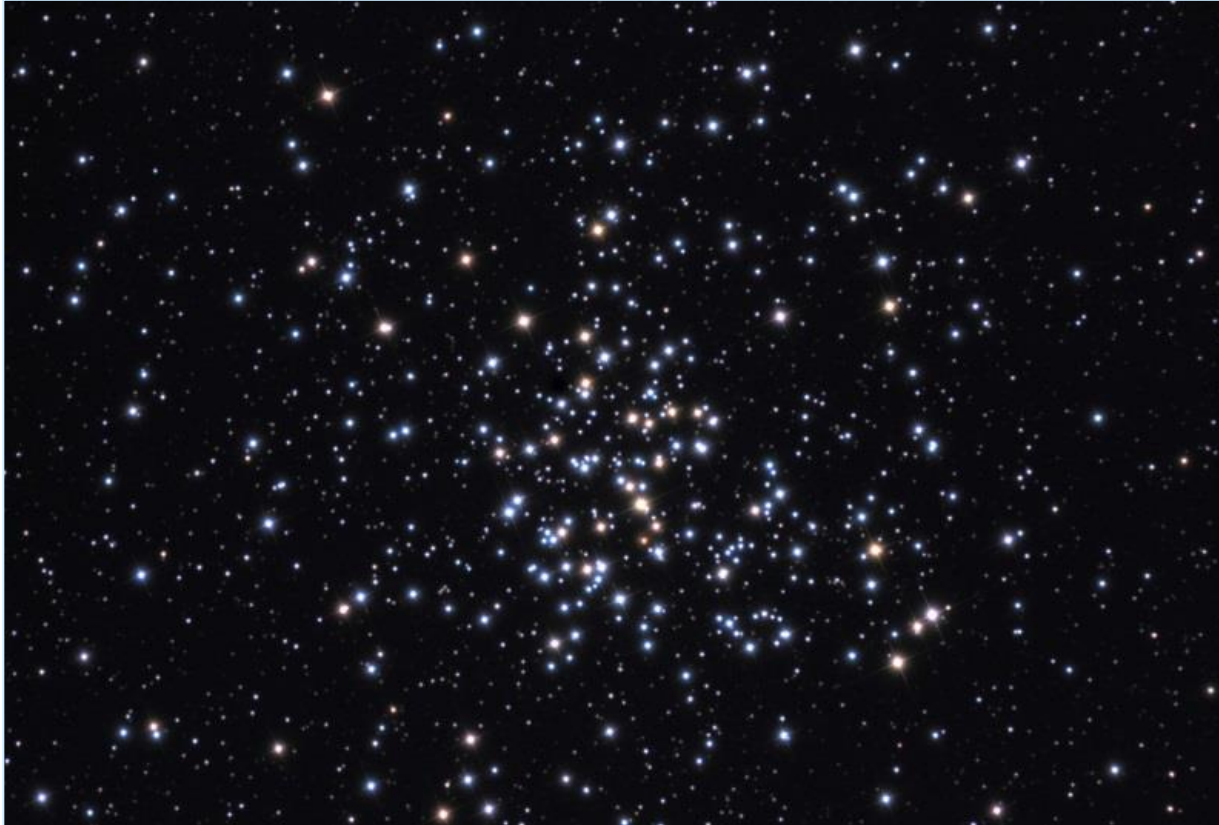
M 36



M 38



Cocher

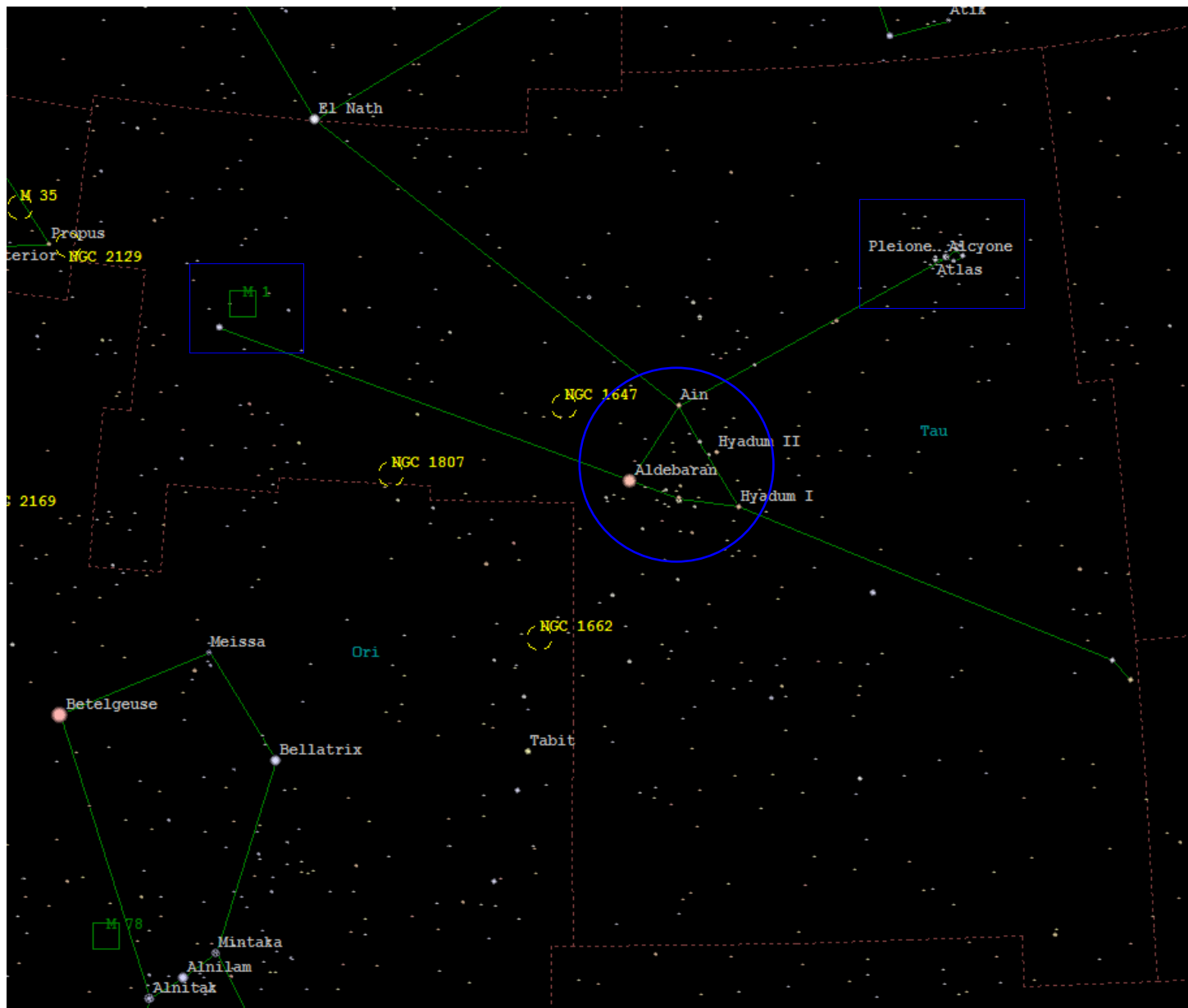


M 37

Cocher

Objet	Type	m	Dimension	Distance
M 38	Amas ouvert	6,4	15'	3 400 al
M 36	Amas ouvert	6,0	10'	4 300 al
M 37	Amas ouvert	5,6	15'	4 510 al

Taureau



Taureau



Les Hyades

Taureau



M 1

Nébuleuse du Crabe

Taureau

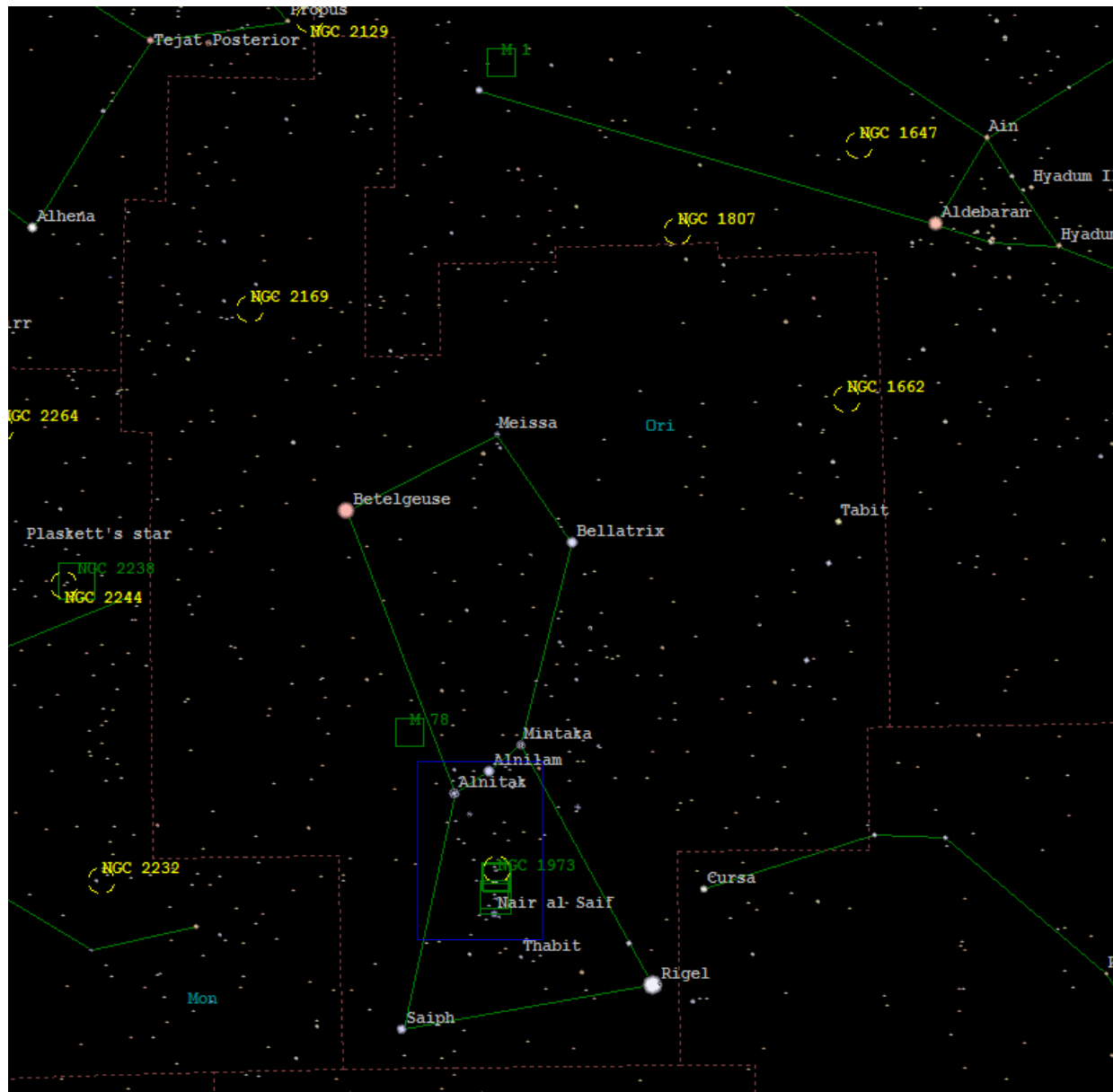


M 45
Les Pléiades

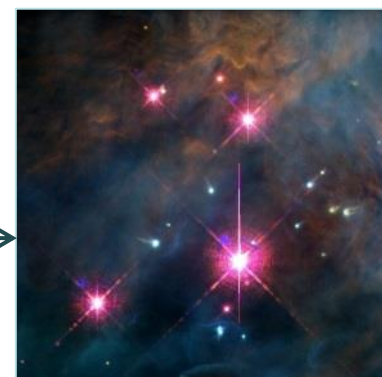
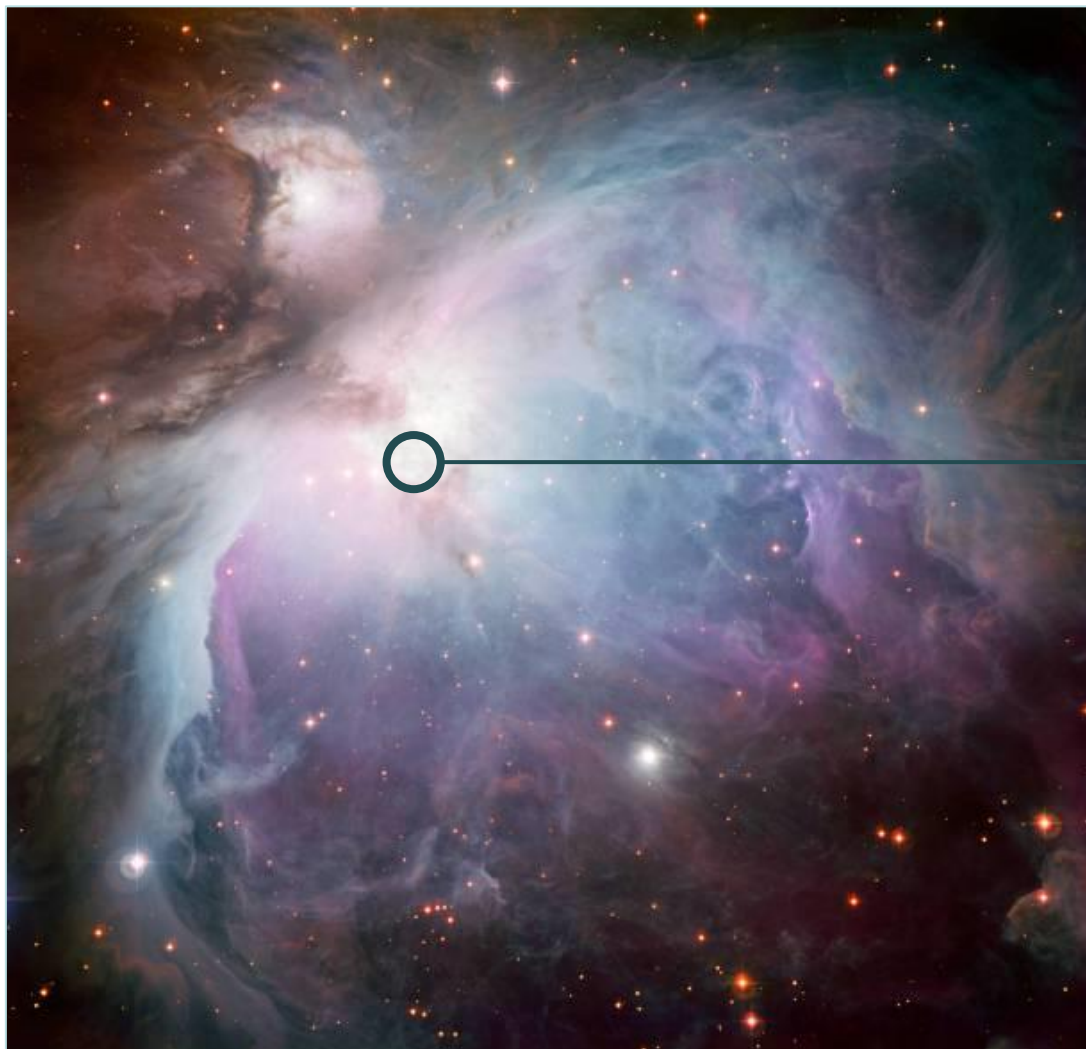
Taureau

Objet	Type	m	Dimension	Distance
Les Hyades	Amas ouvert	0,5	330'	150 al
M 45	Amas ouvert	1,6	110'	444 al
M 1	Rémanent de supernova	8,4	6' x 4'	6 200 al

Orion



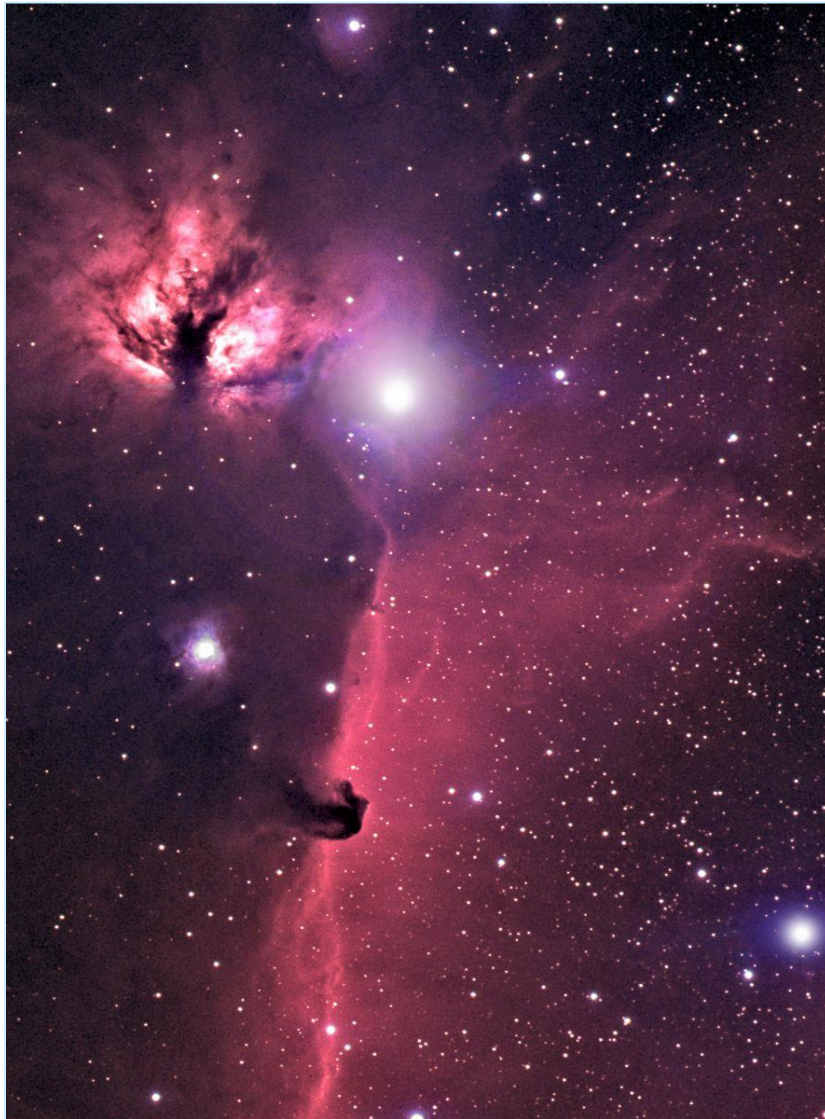
Orion



Le Trapèze

M 42 - Grande nébuleuse d'Orion

Orion

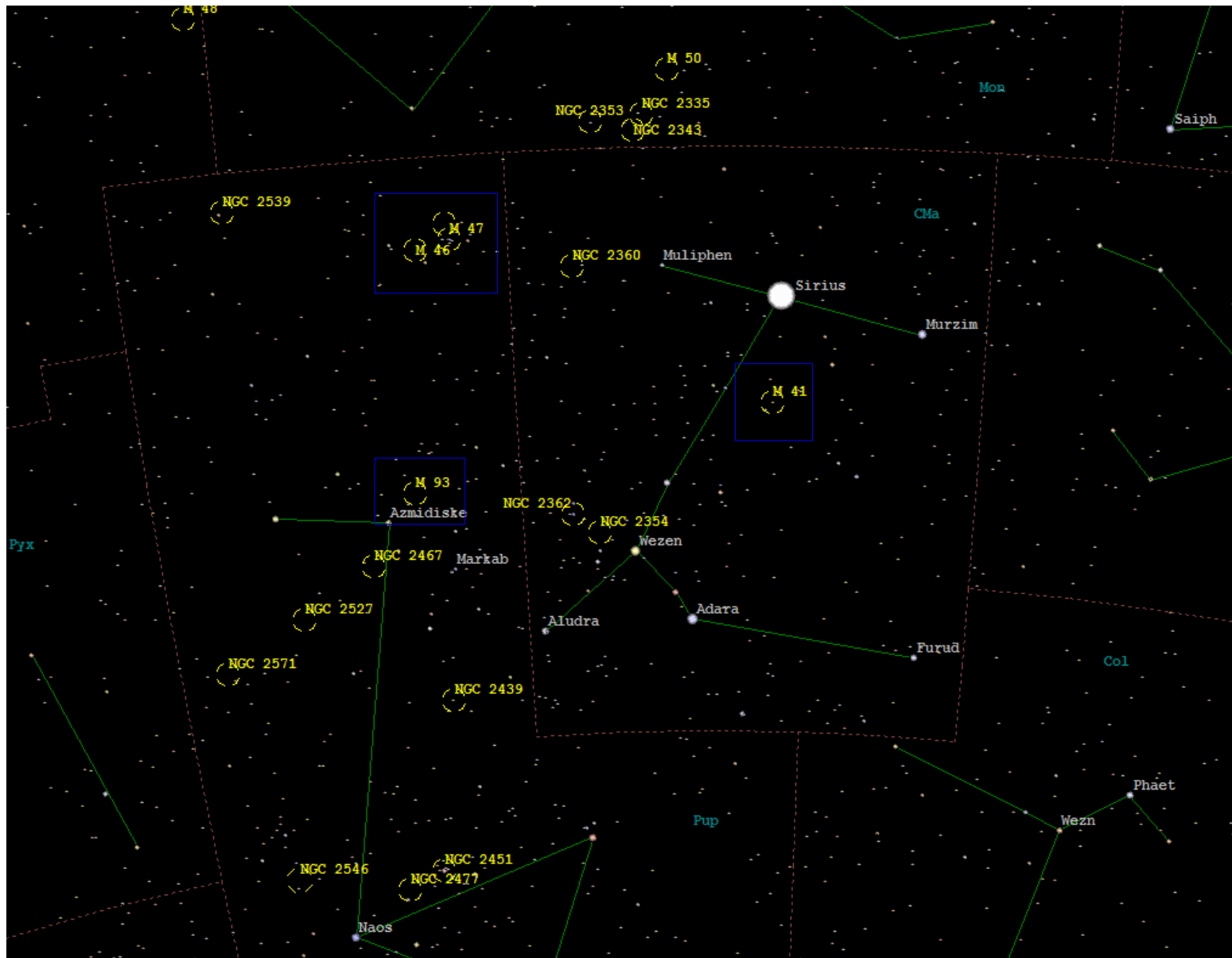


IC 434, NGC 2024 et B 33
Nébuleuse de la tête de cheval

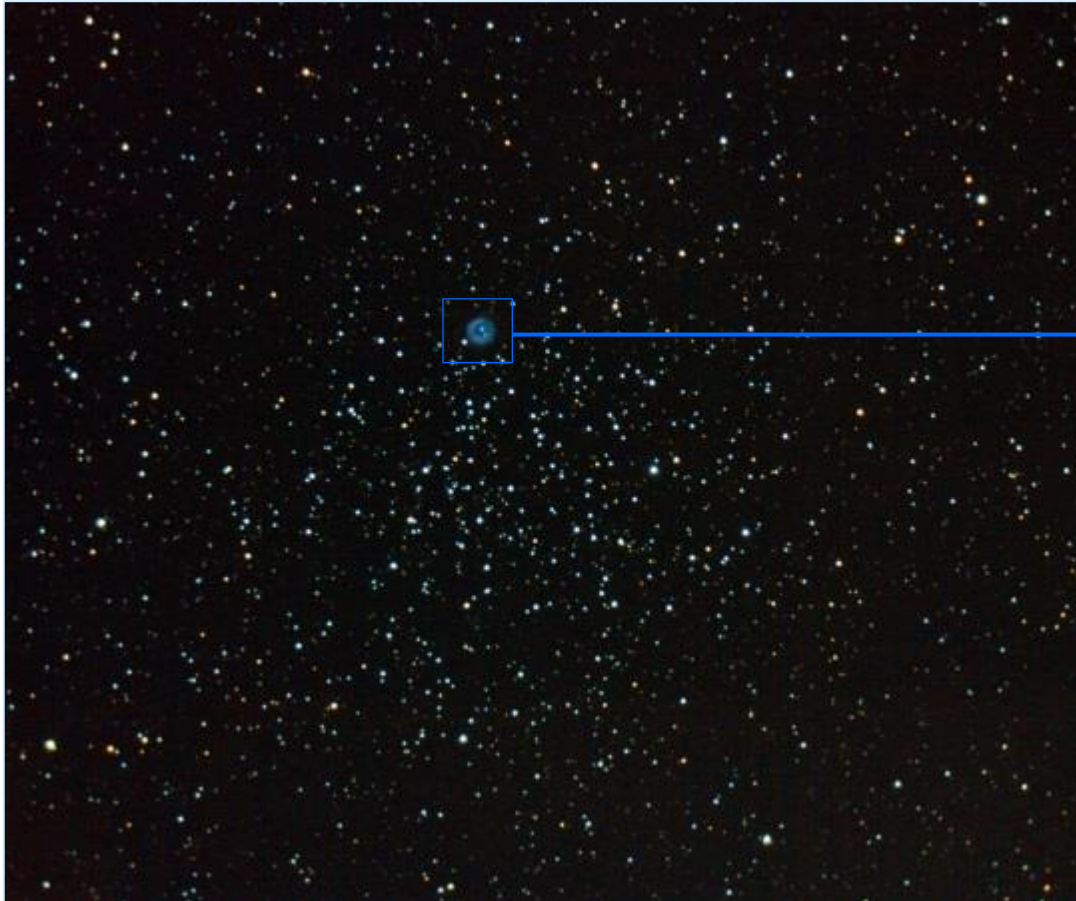
Orion

Objet	Type	m	Dimension	Distance
M 42	Nébuleuse brillante	3,7	65' x 60'	1 340 al
IC 434	Nébuleuse brillante	7,3	8' x 6'	1 600 al

Grand chien et Poupe



Grand chien et Poupe



M 46

Grand chien et Poupe



M 47

Grand chien et Poupe



M 93

Grand chien et Poupe

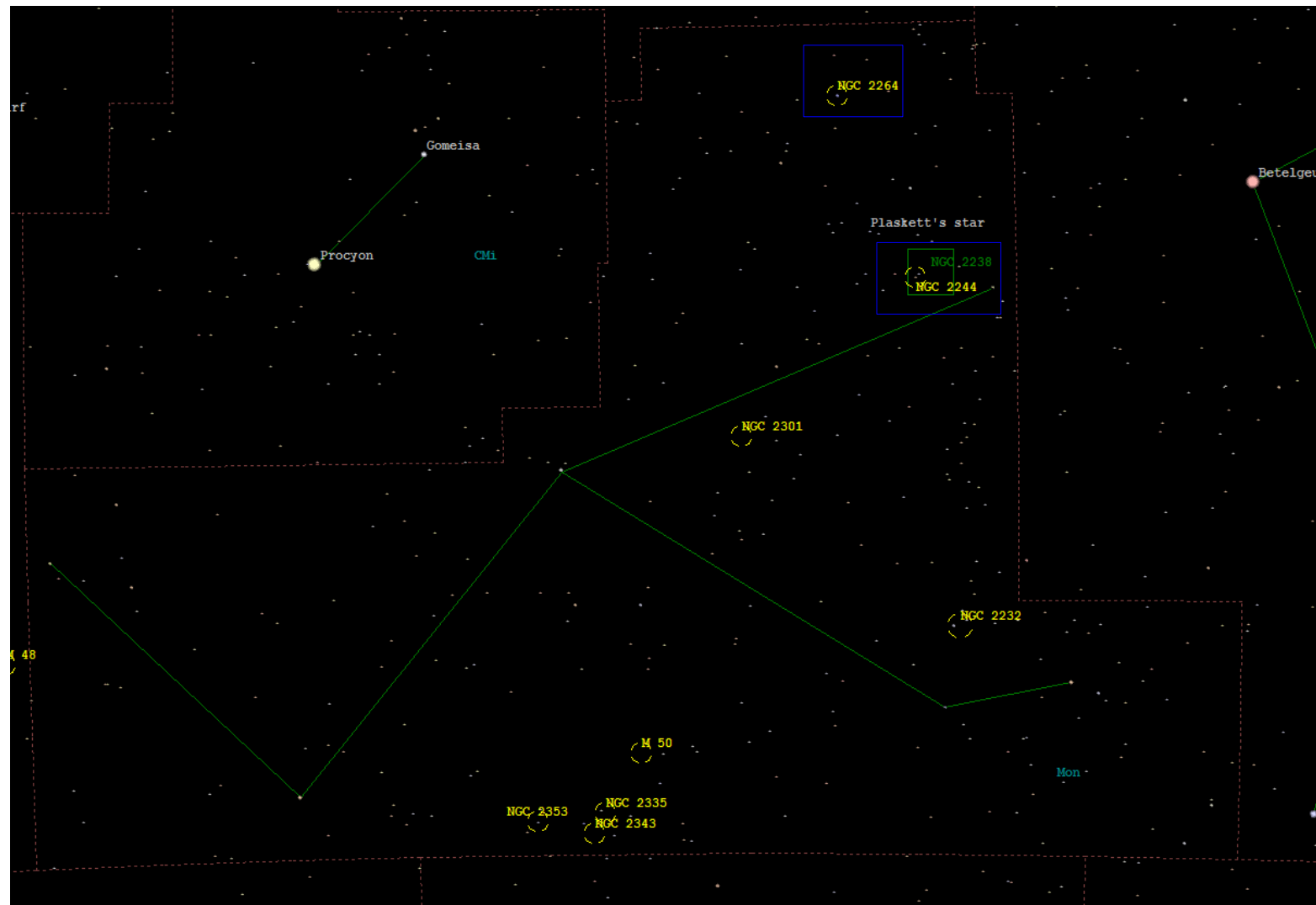


M 41

Grand chien et Poupe

Objet	Type	m	Dimension	Distance
M 41	Amas ouvert	4,6	38'	2 300 al
M 93	Amas ouvert	6,0	22'	3 600 al
M 46	Amas ouvert	6,0	27'	5 400 al
M 47	Amas ouvert	5,2	30'	1 600 al

Licorne



Licorne



NGC 2237...
Nébuleuse de la rosette

Licorne

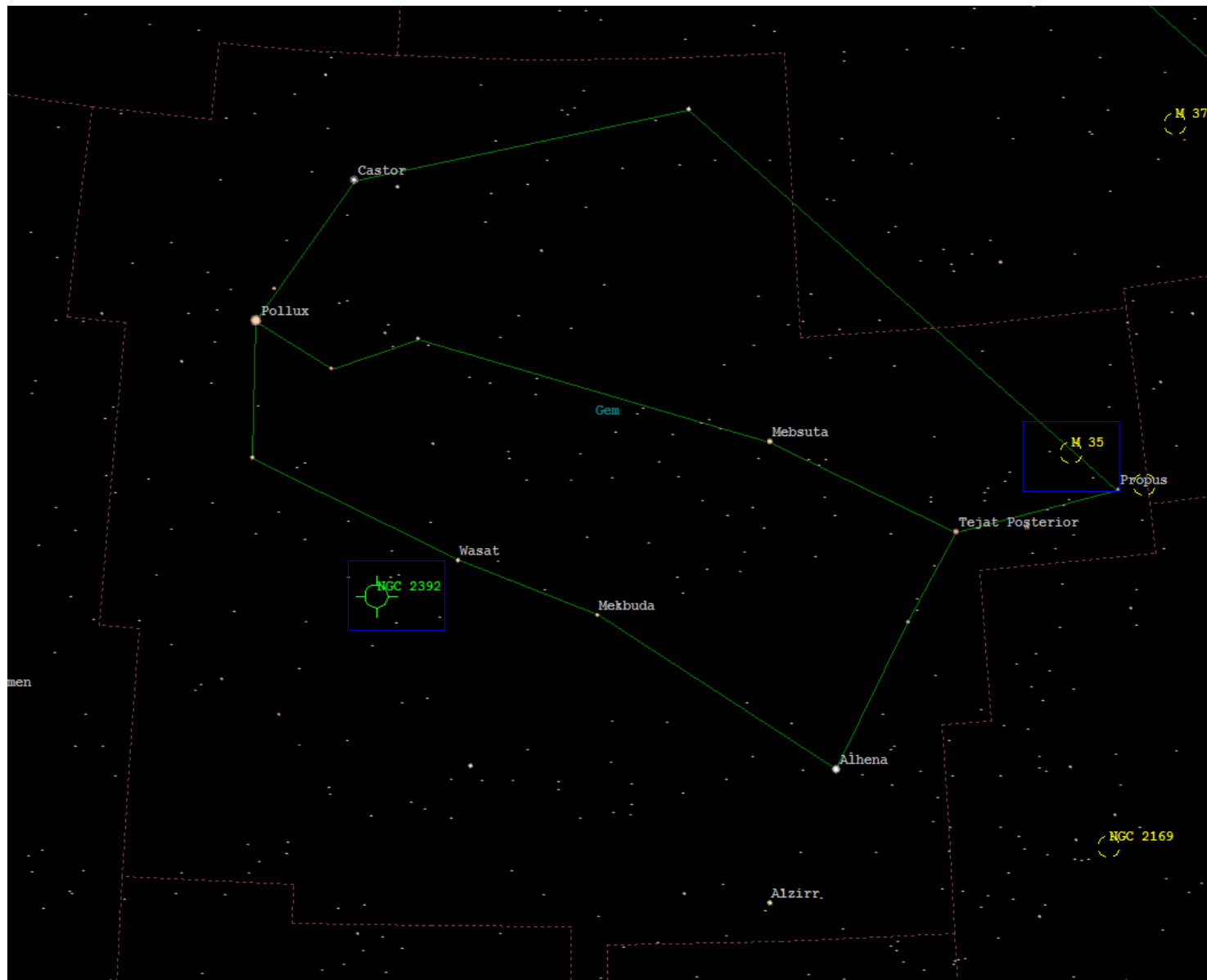


NGC 2264
Nébuleuse du cône
Nébuleuse de l'arbre de Noël

Licorne

Objet	Type	m	Dimension	Distance
NGC 2237...	Nébuleuse brillante	4,8	90'	4 700 al
NGC 2264	Nébuleuse brillante	4,1	60'	2 200 al

Gémeaux

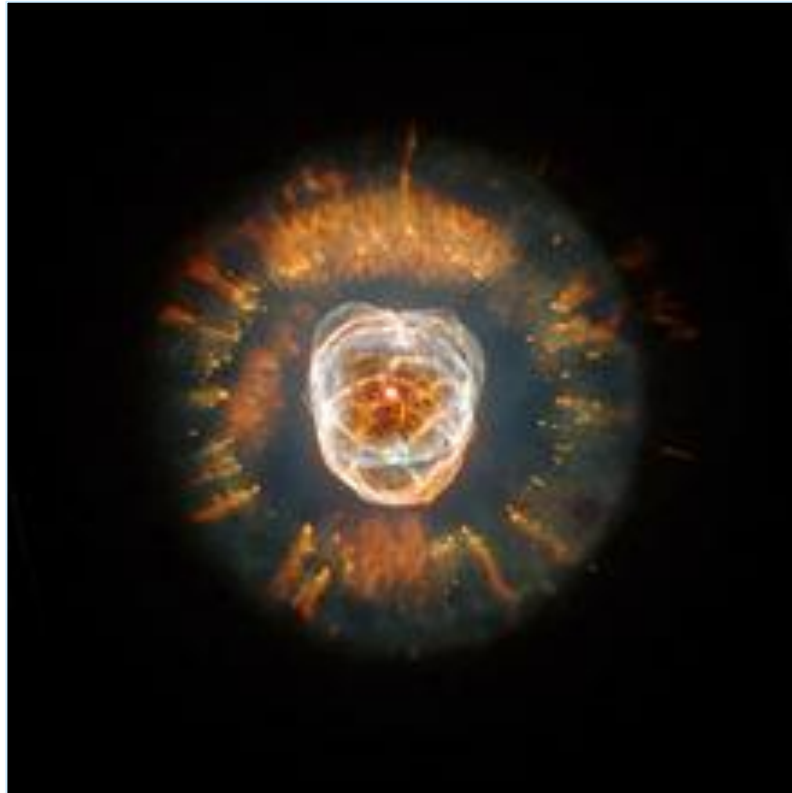


Gémeaux



M 35
et NGC 2158

Gémeaux



NGC 2392

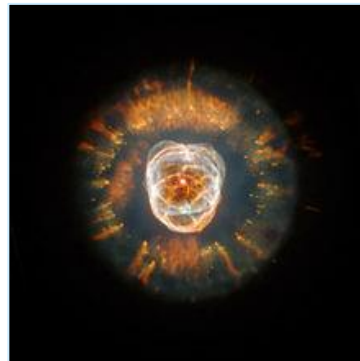
Nébuleuse du clown
Nébuleuse de l'esquimau

Gémeaux

Objet	Type	m	Dimension	Distance
M 35	Amas ouvert	5,1	25'	2 660 al
NGC 2392	Nébuleuse planétaire	9,9	48''	2 870 al

A retenir

**Les constellations tournent au cours de la nuit,
et changent selon les saisons.**





L'astronomie à Maillet