

# Rapport financier 2021

Familles Rurales **Les Enfants du Laveron** est une association loi 1901 qui agit pour les familles afin de :

- Répondre à leurs besoins
- Les accompagner dans leurs missions d'éducation
- Défendre leurs intérêts

Les activités de l'association se structurent en deux parties :

- L'accueil de loisirs et périscolaire
- La vie associative

Les conventions générales comptables ont été appliquées dans le respect du principe de prudence conformément aux hypothèses de base

- Continuité de l'exploitation
- Permanence des méthodes comptables d'un exercice à l'autre
- Indépendance des exercices

et conformément aux règles générales d'établissement et de présentation des comptes annuels.

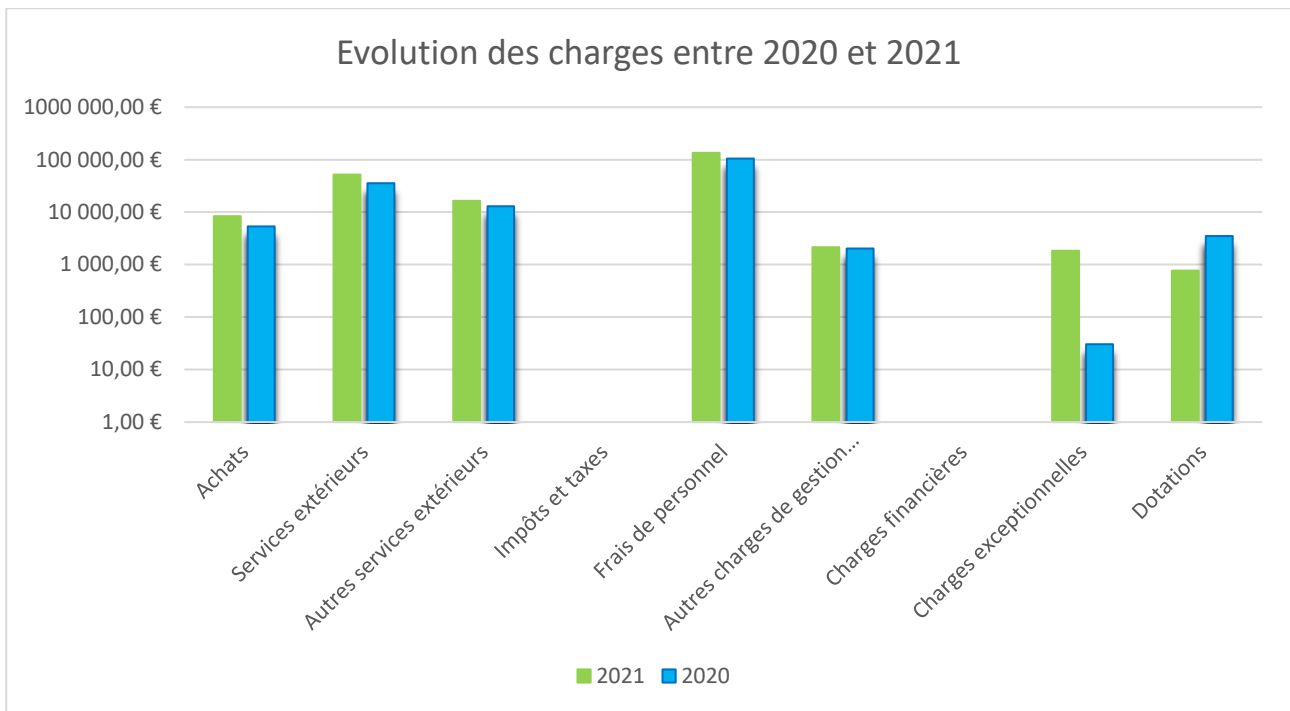
La méthode de base retenue pour l'évaluation des éléments inscrits en comptabilité est la méthode des coûts historiques.

## Le compte de résultat

Le compte de résultat de l'association est déficitaire en 2021 de 5 667,60 €.

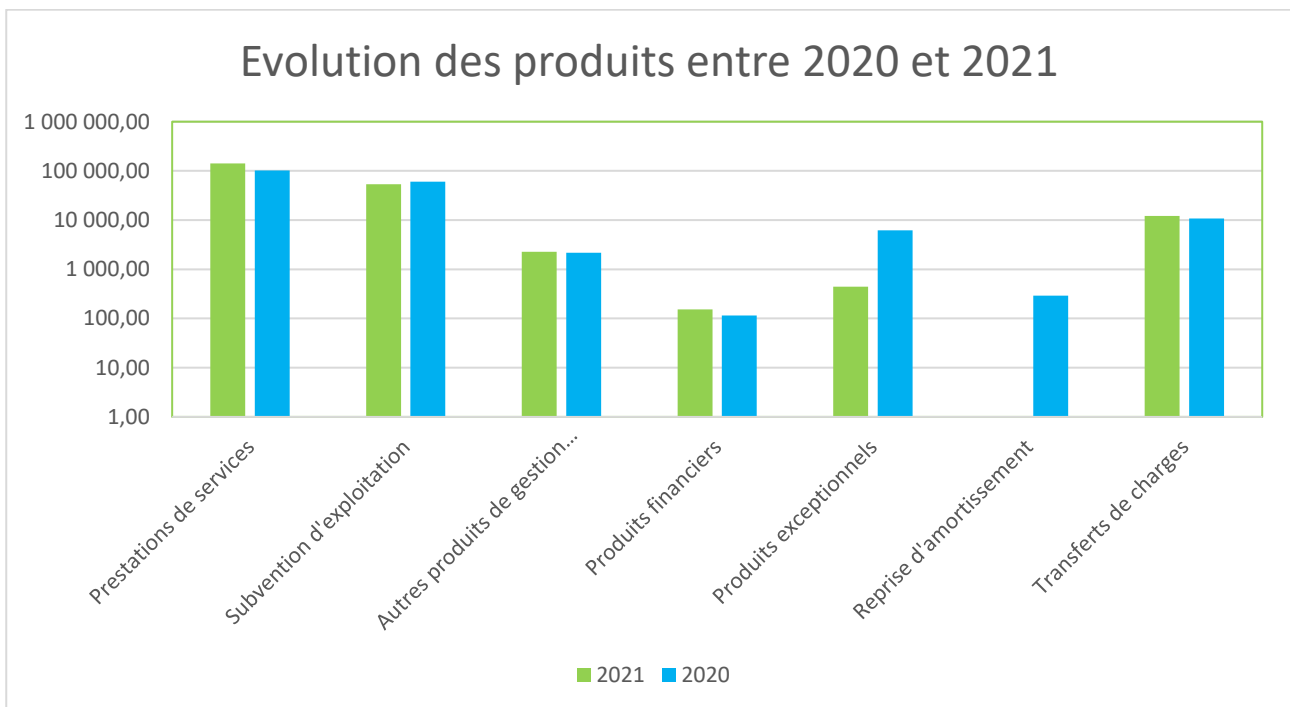
Le total des charges est de 216 970,52 € en 2021 contre 165 043,96 € en 2020.

Elles sont constituées selon le détail suivant :



Le total des produits 2021 est de 211 302,92 € contre 181 386,72 € en 2020.

Ils sont constitués selon le détail suivant :



## Le bilan

Le total du bilan 2021 s'élève à 119 001,00 euros contre 80 926,00 euros en 2020.

Les immobilisations s'élèvent à 429,73 euros. D'une manière générale, le matériel est amorti sur 3 ans, hormis le gros mobilier qui est amorti sur 5 ans.

L'actif circulant représentant les créances, les placements et disponibilité, les charges constatées d'avance s'élève à 118 571,27 euros.

### Etat des créances

<b>CREANCES</b>	Montant brut	A moins d'un an	A plus d'un an
Usagers	14 271,79 €	14 271,79 €	- €
Etat et organismes publics			- €
Collectivités locales			- €
Autres créances diverses	22 202,27 €	22 202,27 €	- €
Sous total	36 474,06 €	36 474,06 €	- €
Charges constatées d'avance	377,48 €	377,48 €	- €
<b>TOTAL GENERAL</b>	<b>36 851,54 €</b>	<b>36 851,54 €</b>	<b>- €</b>

Une provision pour dépréciation des comptes clients est passée en 2021 à hauteur de 287,27 €.

Le passif est constitué des fonds associatifs pour un montant de 44 838,97 euros.

Les dettes et provisions s'élèvent à 439,82 euros.

ETAT DES DETTES		
DETTES	Montant brut	A moins d'un an
<u>Dettes financières</u>		
Auprès des organismes de crédit		
Autres emprunts et dettes		
Sous total	- €	- €
<u>Autres Dettes</u>		
Fournisseurs	14 439,08 €	14 439,08 €
Autres dettes	36 672,04 €	36 672,04 €
Personnel	5 313,75 €	5 313,75 €
Usagers		
Sécurité sociale et aut.org. sociaux	17 297,34 €	17 297,34 €
Etat et autres collectivités publiques		
Union, Fédération et org. Associés		
Sous total	73 722,21 €	73 722,21 €
Produits constatés d'avance		
<b>TOTAL GENERAL</b>	<b>73 722,21 €</b>	<b>73 722,21 €</b>

PROVISIONS POUR RISQUES				
Nature	Solde au 01/01/2021	Augmentation	Diminution	Solde au 31/12/2021
Provision retraites	250.33 €	189.49 €	0.00 €	439.82 €
	<b>250.33 €</b>	<b>189.49 €</b>	<b>0.00 €</b>	<b>439.82 €</b>

## Conclusion

L'exercice 2021 dégage un résultat déficitaire de 5 667,60 euros.

Nous proposons d'affecter le résultat de l'exercice soit -5 667,60 € de la manière suivante :

Fonds propres compte 11000000000 : 2 089,50 € correspondant au résultat de la vie associative

Fonds propres avec droits de reprise compte 11500GRANGE : 2 243,62 € correspondant au résultat 2021 de l'accueil de loisirs

Fonds propres avec droits de reprise compte 11500GRANGE : -10 000,72 € correspondant au reversement de l'excédent de l'accueil de loisirs 2020 au Syndicat des Fontaines sur l'exercice 2021

**Hanane BENNANI**  
Trésorière