

GUIDE POUR VOUS AIDER A FAIRE VOTRE DOSSIER D'INSCRIPTION

DOSSIER INCOMPLET =
INSCRIPTION IMPOSSIBLE

1

Connectez-vous sur le Portail

Familles :

<https://famillesrurales-fd.portail-defi.net/>

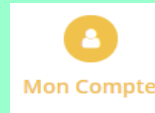
avec les identifiants et le mot de passe transmis par email dès l'ouverture de votre compte



Pensez à vérifier vos spams

2

Créez un nouvel enfant dans « mon compte » :

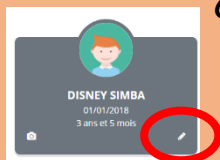


Et attendre la validation par nos services

3

Mettez à jour les informations :

Liées à tous les membres de la familles (parents et enfant)
Dans l'onglet « mon compte »



Cliquer sur le crayon pour modifier les données

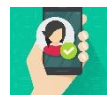
3 onglets doivent être **obligatoirement** remplis :

- La fiche d'informations
- Les personnes autorisées ou non à récupérer l'enfant
- La fiche médicale

FICHE D'INFORMATIONS

PERSONNES AUTORISÉES

FICHE MÉDICALE



PHOTOS IDENTITE NECESSAIRE

4

Intégrer dans l'onglet « mes alertes »

les documents obligatoires dans la **bonne catégorie**



Pièce n° 1

Attestation Validation du dossier administratif de l'année scolaire concernée

- A télécharger dans l'onglet : « accueil » puis « consulter les documents »
- A remplir



Accueil

Pièce n° 2

Vaccinations

Avec le nom de l'enfant sur chaque page

Pièce n° 3

Justificatif de domicile

(Datant de moins de trois mois)

Ex : facture EDF...

Pièce n° 4

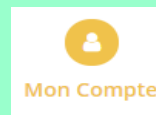
Attestation d'assurance en responsabilité civile

(concernant l'année d'inscription)

5

Intégrer dans l'onglet « transmettre des documents » :

- **Autorisation de prélèvements + RIB**
(Uniquement pour les nouvelles familles ou changement de compte)
- **Attestation de quotient familial CAF ou MSA**
- **PAI** (pour les enfants avec une pathologie particulière)
- **Avis de jugement** (en cas de séparation des parents)



Mon Compte

Une fois les documents transmis attendre la validation ou non par nos services

Une fois les données remplies et les documents validés : vous pouvez procéder aux inscriptions (cf guide d'utilisation)