

# PROGRAMME DES MERCREDIS LOISIRS janvier – février 2024

Programme pédagogique 2024

## « les arts »

Cette année, nous mettrons de l'importance lors de nos animations autour des arts sous toutes ses formes : la littérature, la peinture, la sculpture, l'architecture, les arts visuels, la musique, les arts de la scène, les arts médiatiques

Nous mettrons en action des activités invitant les enfants à exprimer leurs émotions, échanger et développer leur sens critique devant des œuvres tout en se divertissant.

Nous chercherons à développer chez les enfants leur sens de la création, éveiller leur curiosité et enrichir leurs connaissances personnelles.

Nous prévoyons chaque mercredi des activités adaptées à leur âge en formant deux groupes (les moins de 6 ans et les +6 ans)

Un temps calme est organisé après le repas et tous les enfants peuvent se reposer s'ils le désirent.

### **PERMANENCES**

Le bureau se situe  
15 av de Lattre de Tassigny (en face de  
la boulangerie Legrand, entrée dans la  
cour)

Le mardi de 14h à 16H

Le jeudi de 9 h à 11h15

TEL : 03.81.43.70.96

[al.lerusse@famillesrurales.org](mailto:al.lerusse@famillesrurales.org)

### **INSCRIPTIONS**

Vous pouvez inscrire vos enfants jusqu'au vendredi précédant le mercredi en utilisant le site en ligne « portail familles ». Merci d'avance.

#### Horaires :

L'accueil se fait de 6h45 à 18 H

(Facturation au 1/4 heure de 6h45 à 9 h et de 17h à 18h)

La séparation se fait à 12 h, 13h30 ou à partir de 17 h 00.

**N'hésitez pas à inscrire vos enfants le plus rapidement possible,  
Les places étant limitées !**

### **TARIFS 2024**

Les tarifs s'appliquent en fonction de votre quotient familial, pour cela il faut nous Communiquer votre n° allocataire

Ou à défaut une copie de votre dernier avis d'imposition.

\* MAJORATION DE 20% POUR LES ENFANTS  
EXTERIEURS AU RUSSEY

## L'équipe d'animatrices du mercredi

Le matin (6h45 à 12h00)

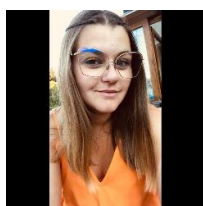
Virginie, Lise, Sarah, Gulseren

L'après-midi (12h00 à 18h00)

Maryse, Lise, Ismerye, Sarah



Virginie



Lise



Gulseren



Sarah

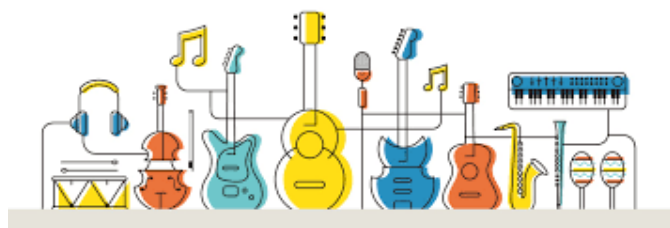


Maryse



Ismerye

### « La musique »



#### Mercredi 6 Mars

*Matin* : je découvre les familles des instruments

*Apm* : Quizz des sons

#### Mercredi 13 Mars

*Matin* : je fabrique un d'instrument

*Apm* : *Découverte de Pierre et le loup (Comédie instrumentale)*

#### Mercredi 20 Mars

*Matin* : je découvre les différents styles de musique

*Apm* : Jeux sportifs

#### Mercredi 27 Mars

*Matin* : Jeux musicaux

*Apm* : Karaoké

#### Mercredi 3 avril

*Matin* : Sortie Nature

*Apm* : atelier Cuisine

#### Mercredi 10 Avril

*Matin* : Grand jeu

*Apm* : atelier au jardin

L'accueil de loisirs sera ouvert du

Lundi 15 au vendredi 19 avril et

Lundi 22 Avril au vendredi 26 Avril 2024

### « l'art de la peinture et de la photo »

