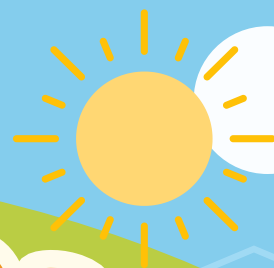


A.C.M. ÉTÉ 2025

DU 7 AU 25 JUILLET



Rejoins-nous pour un été de plaisir et d'aventure !

Directrice : Amélie

**Animateurs : Louis, Joséphine,
Erwan, Jennifer, Ludivine,
Hugo, Lou-Anne et Marius**

Enfants : à partir de 3 ans scolarisés

Lieu : École de Vraux



Semaine 1
du 7 au 11 juillet

Autour de l'eau

11/07 Lac de Bairon



Semaine 2
du 15 au 18 juillet

Les enquêteurs de Vraux

16/07 Nigloland



Semaine 3
du 21 au 25 juillet

Cowboys et indiens

23/07 Ranch du Moulin



Vendredi 25 juillet
Spectacle de fin de centre



7-11 Juillet

CAMP enfants du CM1 à la 5ème

Lac de Bairon "Le Pré Vert" (Ardennes)
Activités nautiques, baignades, jeux, veillée...
et restaurant chaque jour !

15-18 Juillet

Club ADO réservé aux collégiens

Bowling, Laser Game, Nigloland, Accrobranche...
Prévoir un pique-nique chaque jour



Tarifs

Affiliés CAF, MSA et autres

Carte Familles Rurales

Les familles doivent être adhérentes à une association FR.
Carte FR Juvigny-Vraux 2025 : 29 € (règlement séparé)

	Tarif par enfant	
1 semaine	si QF ≤ 635 *	72 €
	si QF > 635	80 €
Camp	180 € emplacement + tente + repas + activités + transport (aucune remise ne sera appliquée sur ce tarif)	
Club Ado	130 € (aucune remise ne sera appliquée sur ce tarif)	
Accueil matin	1 € par accueil	
Accueil soir	1 € par accueil	
Cantine	6 € par repas	

-15% pour 2 enfants
-25% pour 3 enfants

Pour la ou les semaine(s)
communes sur site d'enfants
d'une même fratrie (hors
camp et club ado)

Exemples :

- 2 enfants inscrits semaines 1 et 2
 $(2 \times 80) \times 2 = 320 - 15\% = 272 \text{ €}$
- 1 enfant inscrit semaines 1 et 2 +
1 ado inscrit au club ado :
 $80 + 130 + (80 - 15\%) = 278 \text{ €}$
- 1 enfant inscrit semaine 1 +
2 enfants inscrits semaine 2 :
 $80 + ((2 \times 80) - 15\%) = 216 \text{ €}$

Extérieurs

Pour les familles non domiciliées à Juvigny ou Vraux :
Supplément de 10 € par enfant et par semaine

Règlement

Par chèque (ACM + cantine + accueils) à l'ordre de Familles Rurales Juvigny-Vraux
Paiement en plusieurs fois : jusqu'à 3 chèques
Chèques vacances ANCV, tickets CESU, aide au temps libre CAF acceptés

Horaires

9h-12h  14h-17h

Accueil matin 7h30-9h

Accueil soir 17h-18h15

Groupes

Selon leur classe d'âge en 2024-2025

Groupe 1 : PS-MS-GS

Groupe 2 : CP-CE1-CE2

Groupe 3 : CM1-CM2-6ème

Modifiables selon le nombre d'inscrits

Repas



Cantine sur inscription

Pour TOUS pique-nique à fournir
les mercredis et vendredis


Fournir un GOÛTER chaque jour

Inscriptions

Mercredi 21 mai

de 18h à 19h30
Salle Mangin à JUVIGNY

Sur place uniquement, sous
réserve d'un dossier complet et
dans la limite des places
disponibles (priorité aux enfants
de Juvigny et Vraux ou scolarisés
à l'école de Vraux).

Documents à fournir disponibles sur le site 

- Bulletin d'inscription 2025
+ autorisations parentales
- Fiche sanitaire (1 par enfant)
- Inscription accueils et cantine
- Règlement



www.famillesrurales.org/juvigny-vraux/.com



fr.juvigny-vraux@outlook.com