




ET SI ON LUI DONNAIT UN NOM, ENSEMBLE ?

Notre futur espace de vie sociale, ouvert à tous !



Un projet construit AVEC et POUR vous

Venez découvrir le projet et participez...

- ✓ Découverte **libre** des esquisses 
- ✓ Temps d'**échanges** autour du futur lieu 
- ✓ Boîte à **idées** pour proposer un nom 

Où et quand ?

 A l'Accueil de loisirs Kid O'mino - Hostun
↳ Le 19 février, de 17h à 18h30.

 A la ludothèque Kid O'ludo - Eymeux
↳ Les mardis & mercredis, du 18 au 25 février

 A l'accueil périscolaire F. Eynard - Jaillans
↳ Du 23 au 27 février, de 17h à 18h30.

 A la salle Henri Maret - Jaillans
↳ Du 23 au 26 février, lors des activités loisirs.

PROPOSEZ UN NOM !

directement
en ligne



www.famillesrurales.org/jaillans

Retrouvez toutes les informations, sur notre site internet

IMAGINONS NOTRE FUTUR LIEU DE VIE

★ C'EST QUOI CE LIEU ?

Un nouvel espace de vie sociale est en construction à Jaillans.

Ce lieu sera ouvert à tous les habitants du territoire, petits et grands.

Ce futur lieu a vocation à devenir un espace d'accueil, d'écoute, de rencontre, d'animation et d'accompagnement pour tous.

Il permettra :

- des rencontres entre habitants
- des activités et animations
- de l'échanges entre générations

Un lieu de vie, de lien et de convivialité

★ LES VALEURS QUE PORTENT CE LIEU

Ce lieu sera un espace pour vivre ensemble, faire territoire et créer du lien au quotidien.

ACCUEIL

Accessible à tous

OUVERTURE

Lieu ancré dans le territoire

LIEN SOCIAL

Favoriser les rencontres

SOLIDARITE

Encourager l'entraide et le soutien

ECOUTE

Informier, orienter, accompagner

PARTICIPATION

Impliquer les habitants dans la vie du lieu

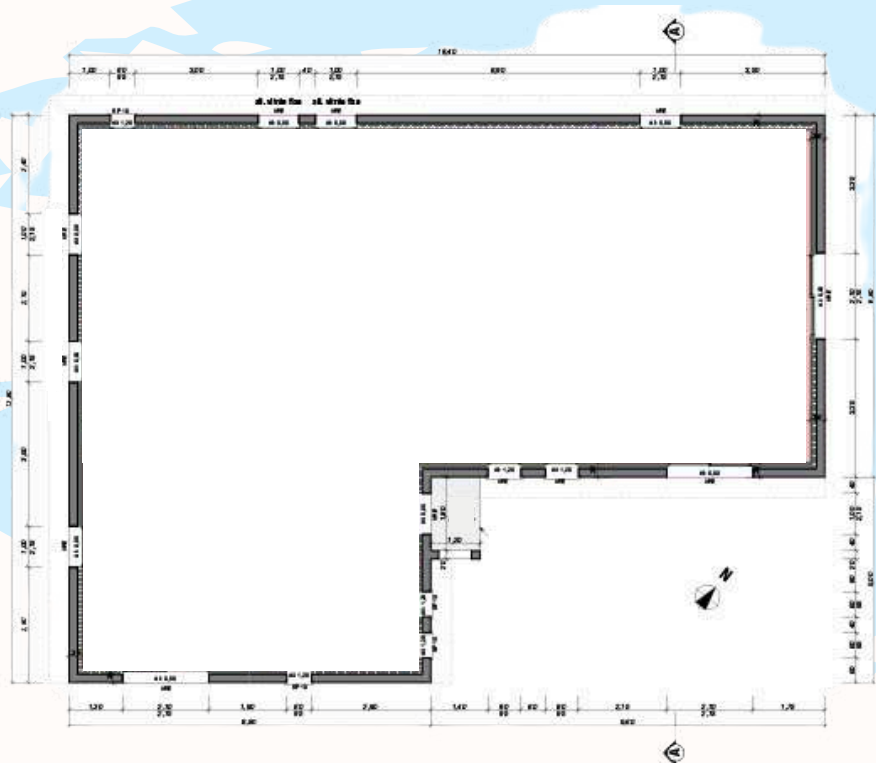
CONVIALITE

Activités, ateliers, temps de partage

ANIMATION

Faire vivre le territoire

★ ORGANISATION DU FUTUR LIEU



Le futur bâtiment de 180m² sera modulable et fonctionnel, afin de répondre à la diversité des usages et des besoins identifiés.

- Espace d'accueil
- Espace de rencontre
- Espace de jeux
- Espaces modulables
- Bureaux

Un lieu souple et évolutif, pensé pour s'adapter à la diversité des usages et des publics.

PARTICIPEZ A LA RECHERCHE DU NOM DU LIEU

- Lors de temps d'échange ou en ligne via le QR code



Le nom sera dévoilé lors de l'assemblée générale du 24/03/2026

www.famillesrurales.org/jaillans

Familles rurales
Vivre mieux !

ASSOCIATION DE JAILLANS

ALLOCATIONS FAMILIALES
Caf
de la Drôme