

ENFANCE

Bien grandir



Le journal du périscolaire

MARS - AVRIL 2023

Sommaire

<u>Le mot de l'équipe</u>	p3
<u>La vie du péri</u>	p4 à 7
<u>Mercredi</u>	p8
<u>Projet CM2</u>	p9
<u>Vacances</u>	p10 à 12
<u>Carte Blanche</u>	p13 à 14
<u>Les anniversaires</u>	p15
<u>Jeux</u>	p16
<u>Liens utiles</u>	p17

Le mot de l'équipe

Toujours prêts à se déguiser ou faire les fous, les animateurs et animatrices du périscolaire se donnent tous les jours à fond pour faire plaisir aux loulous !



La vie du péri

Voici un aperçu des activités de la session.



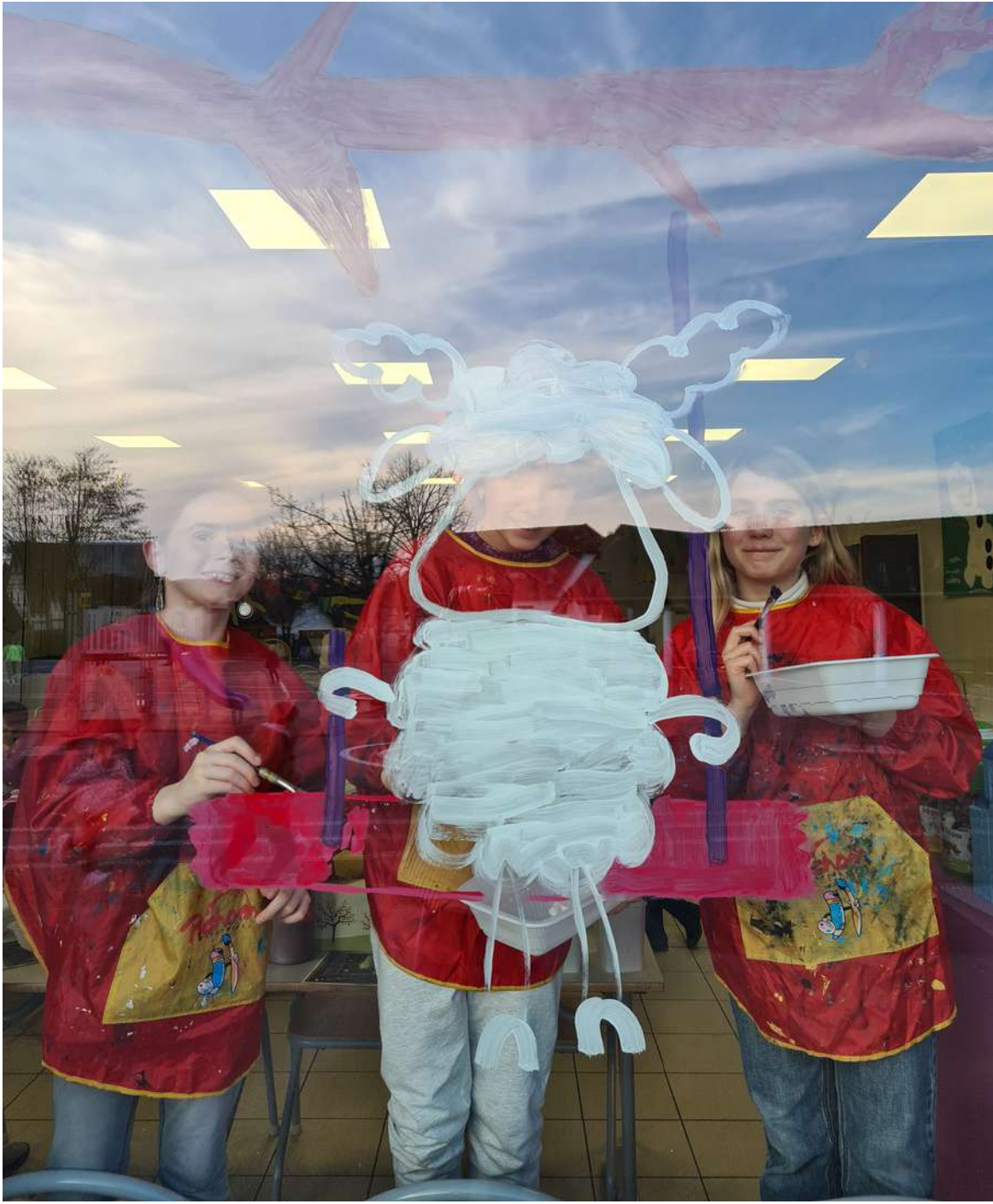
La vie du péri

Voici un aperçu des activités de la session.



La vie du péri

Voici un aperçu des activités de la session.



La vie du péri

La session se termine avec la traditionnelle chasse aux œufs pour nos lapinoux.



Mercredi

Les animations sont toujours variées lors des mercredis loisirs du périscolaire. Les enfants ont eu la bougeotte durant cette session ! Nous avons fait des grands jeux dans le village, nous sommes allés à Ages et Vie pour partager une chasse aux œufs avec les résidents et nous avons également fait une après-midi cabane dans la forêt.



Projet CM2

GRANDFONTAINE

Les CM2 seront à Europa Park grâce à la musique



Le papa de Morgane (au centre) et ses chanteurs ont animé la soirée des CM2. Photo ER

Avant de partir en vacances, les CM2 avaient invité leurs parents à une soirée musicale. Il s'agissait de remplir un peu plus la cagnotte qui leur permettra de financer le voyage prévu en fin d'année à Europa Park.

Loïc, guitariste, le papa de Morgane une des élèves de CM2, leur a donné un sérieux coup de main. Avec Marie, Aude, Christelle et Nicolas, chanteuses et chanteur des groupes « les Coco Sugar » et « Omen », ils ont donné du peps à la soirée et contribué à son succès.

C'est la troisième manifestation organisée par les CM2 pour financer leur sortie prévue le 13 mai.

Après l'organisation d'un repas franc-comtois qui avait rassemblé 110 convives et rapporté 700€ sans oublier le marché de Noël, les CM2 auront bien mérité leur voyage.



Nous remercions chaleureusement Mr BARROT ainsi que les musiciens.

Vacances

Oye Oye !! Willy Wonka a proposé aux enfants de Grandfontaine d'ouvrir les portes de sa chocolaterie, pour cela il fallait remporter le bonbon géant, qui renfermait... des tickets d'or !



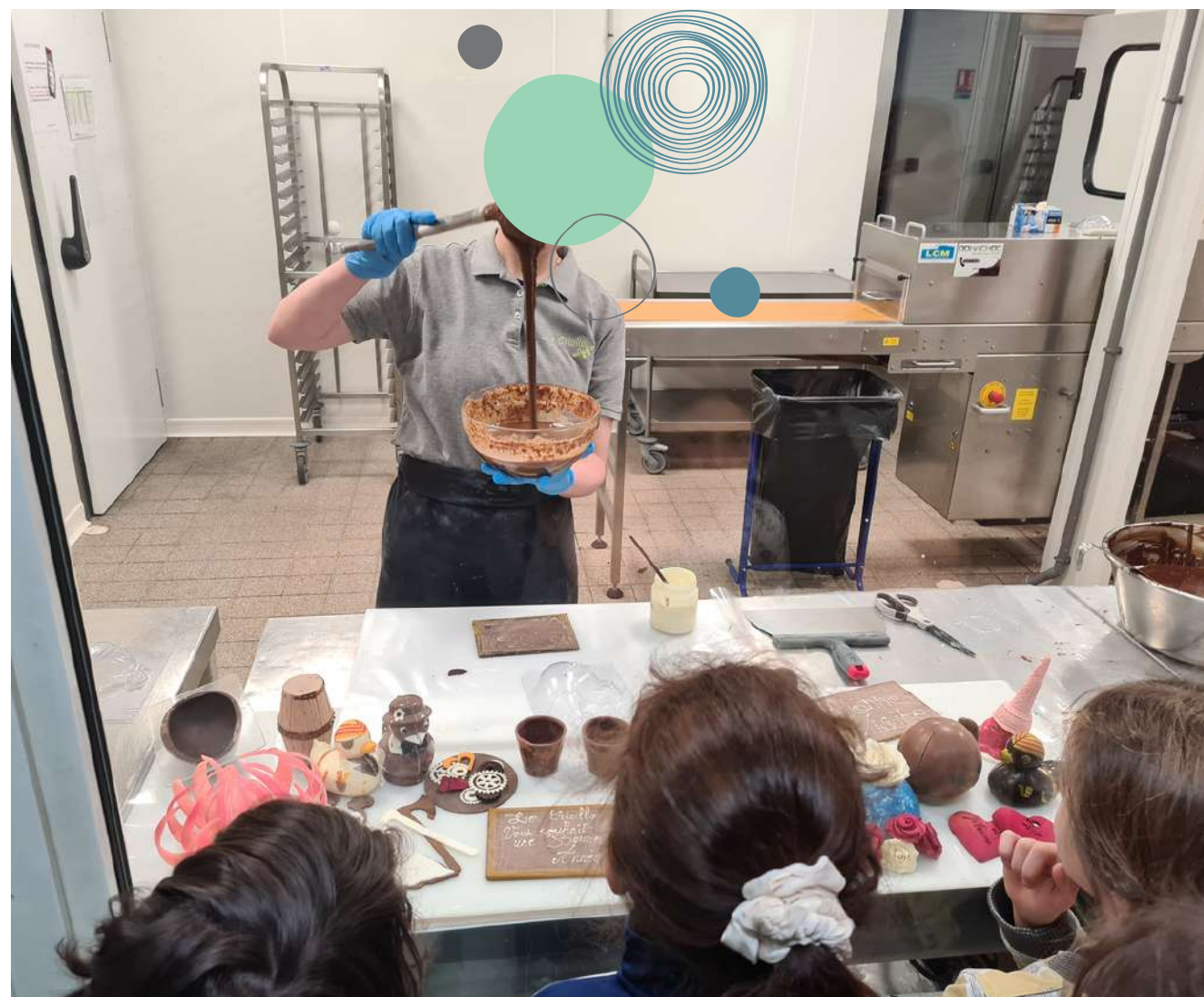
Vacances

Une fois le ticket d'or en poche, les enfants ont découvert le Criollo.

Prise de notes Eric M et photographies Thibaud L :

"Le mercredi 12 avril nous sommes allés visiter la Chocolaterie Le Criollo qui a été créée en 2001. Sous son toit y travaille 20 personnes qui réalisent de jolies créations en chocolat. Le chocolat est le produit d'une transformation des fèves de cacaotier. Plus on travaille les fèves, plus le chocolat a du goût. Le chocolat blanc est un assemblage de deux ingrédients : le beurre de cacao et du sucre. Les fèves de cacao poussent dans plusieurs pays : le Mexique, le Brésil, la Côte d'Ivoire, le Nigeria, le Ghana, le Cameroun ou alors l'Indonésie.

Pour travailler dans le monde du chocolat il faut le CAP Chocolatier-confiseur (certificat d'aptitude professionnelle) ou alors le BTM Chocolatier-confiseur (brevet technique des métiers). Lors de notre visite nous avons découvert comment les chocolats sont fabriqués, comment les moulages sont faits ainsi que l'enrobage de certains chocolats (pour les reconnaître) ou alors même comment est faite l'écriture qui se trouve sur certaines créations. Nous avons également pu déguster quelques petits morceaux de chocolat comme le chocolat rubis, le chocolat noir, le chocolat au lait à base de croustine et le chocolat caramel."



Vacances

Notre chef Romain, de Carte Blanche, nous a accompagné pour notre 2ème atelier chocolat. Un super moment d'échange avec les enfants.

Nous avons confectionné des petits ours en guimauve, des brochettes de fruits et des décorations en chocolat. En fin de semaine nous avons pu proposer un buffet très très gourmand !



Carte Blanche



ATTESTATION DE CONFORMITE

AU REFERENTIEL « EN CUISINE » POUR LA RESTAURATION COLLECTIVE

Le présent document est délivré au restaurant collectif
PERISCOLAIRE GRANDFONTAINE
3 Route de Torpes
25320 Grandfontaine

Contrôlé le 11 octobre 2022 et déclaré conforme aux exigences de niveau 1 du référentiel précité.
Cette attestation est **valable** à compter de la date de contrôle jusqu'au **31/03/2024**.

Où en sommes-nous de notre transition alimentaire ?

Accueil de loisirs de Grandfontaine

☺ 83 par jour, livrés

📍 Grandfontaine

🏫 Autres établissements de loisirs, école primaire (maternelle et élémentaire)

Qualité de la nourriture en 2022

30 % bio



20 % durables et de qualité (hors bio)



Nos succès

- 🍷 Ce qui est servi dans les assiettes est au moins à 50 % de produits durables et de qualité, dont 20 % bio.
- 🌿 Les protéines des repas servis peuvent aussi être présents dans des plats végétariens.
- 🗣️ Votre gestionnaire informe ses convives de toutes ses démarches pour du mieux manger !
- ♻️ La cantine est engagée dans une démarche de réduction drastique de son gaspillage.



Pourquoi je vois cette affiche ?

L'objectif de cet affichage est de rendre plus transparentes l'origine et la qualité des produits composant les menus et de soutenir l'objectif d'une alimentation plus saine et plus durable dans les restaurants.

ma-cantine.agriculture.gouv.fr

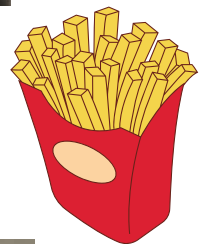
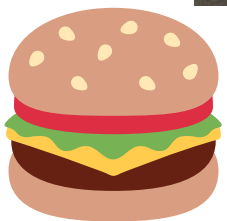
Carte Blanche

Allier plaisir et bien manger, c'est toute la cantine de Grandfontaine !

Des bons produits et des menus équilibrés à consulter ici :

<https://www.famillesrurales.org/grandfontaine/42/menus-periscolaire>

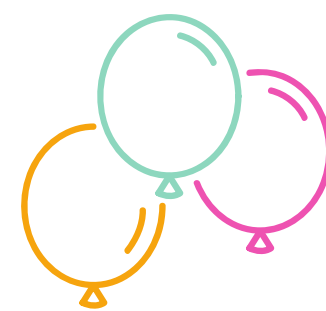
Notre traiteur, à l'écoute des enfants, nous a prévu des supers menus, les enfants étaient ravis !



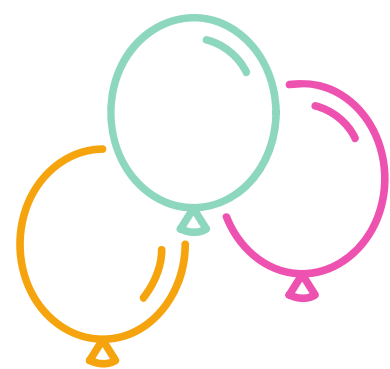
Les Anniversaires



En Mars



Zidane. A : 1/03
Margaux. C : 3/03
Ryad. C : 3/03
Madila. C : 5/03
Maily. R. P : 5/03
Naya. B : 7/03
Alya. B : 7/03
Hugo. M : 10/03
Elliot. S : 10/03
Hugo. L : 13/03
Ewan. T. L : 14/03
Thomas. S : 15/03
Diane. C : 16/03
Serena. P : 17/03
Rose. R : 18/03
Edouard. C : 27/03
Elise. D : 29/03

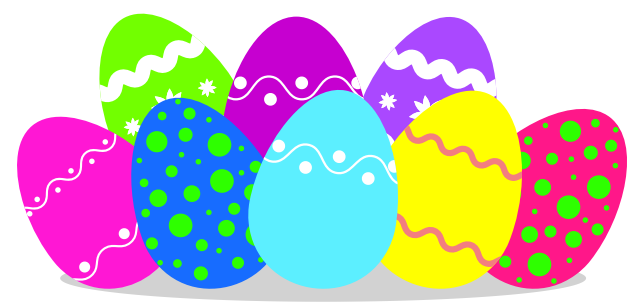


En Avril

Gabriel. D. J : 2/04
Aya. R : 4/04
Gwenael. B : 5/04
Charlie. G : 6/04
Emma. P : 13/04
Sasha. B : 14/04
Victoire. D : 17/04
Emna. H : 19/04
Chloe. M : 19/04
Thibaud. R : 19/04
Lola. P : 20/04
Samuel. V : 22/04
Jimmy. N : 23/04
Lola. F : 27/04
Louise. D : 29/04



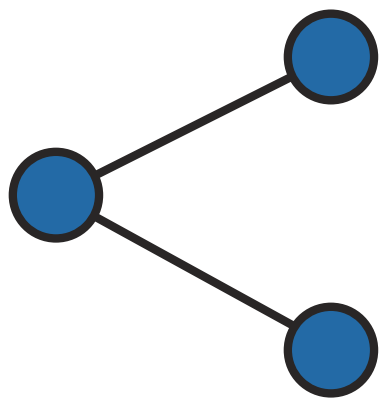
Jeux



Labyrinthe de printemps

Avec un crayon, trace le chemin que doit prendre Chaminou pour sortir du labyrinthe et se rendre au panier en ramassant tous les œufs.
Attention, tu ne peux emprunter chaque chemin qu'une seule fois!





Liens utiles

Site internet du périscolaire
[famillesrurales.org/grandfontaine](https://www.famillesrurales.org/grandfontaine)

Animations matin-midi-soir et mercredi
<https://www.famillesrurales.org/grandfontaine/8/planning-des-activites-periscolaire>

Animations vacances
<https://www.famillesrurales.org/grandfontaine/24/planning-des-activites-extra-scolaire>

Menus Cantine
<https://www.famillesrurales.org/grandfontaine/42/menus-periscolaire>

Portail familles
famillesrurales-fd.portail-defi.net/login



Page :

https://www.facebook.com/periscolairegrandfontaine/?ref=pages_you_manage

<https://www.facebook.com/groups/famillesruralesgrandfontaine>

