

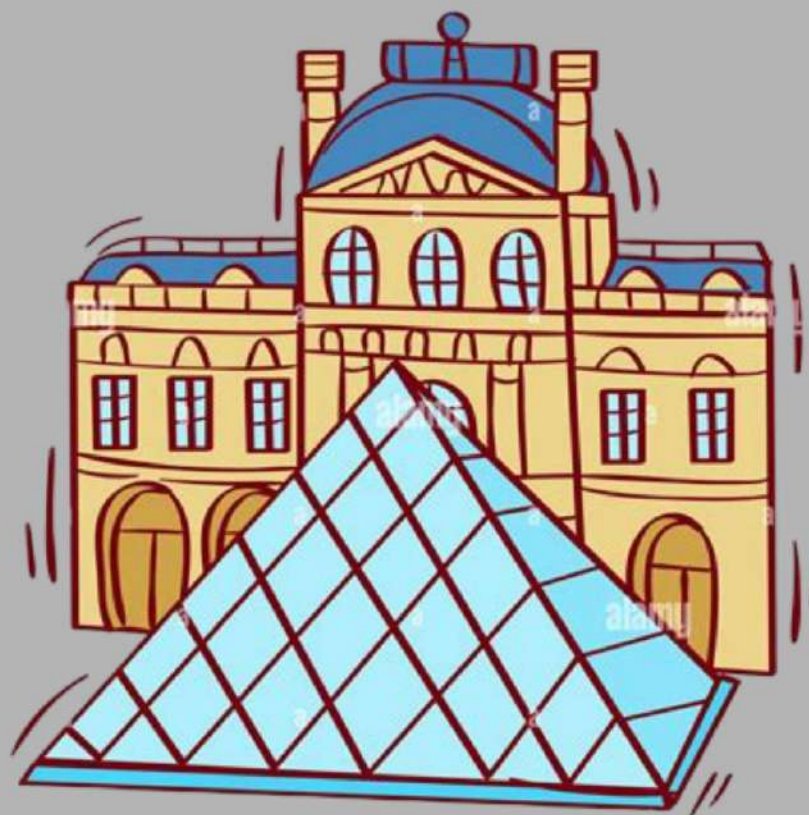
Vacances d'hiver

du 16 au 27
février 2026



Vous êtes conviés le jeudi
26 février à 16h30 à venir
partager un moment
convivial avec vos enfants
et découvrir les créations
réalisées.

LES Musées



INSCRIPTIONS
SUR LE
PORTAIL
FAMILLES DU
20 JANVIER AU
1ER FEVRIER

 **NOUVEAUTÉ**

Les activités se
dérouleront
dans les accueils des
Landes Génusson et de
St Aubin des Ormeaux.
Comme les mercredis

Colimaçon sera ouvert avec un
minimum de 8 enfants inscrits



Financé avec le
concours de:



ACCUEIL DE LOISIRS " Colimaçon "

3 rue du stade, Les Landes Génusson Tel: 02 51 91 61 37
25 rue des Mauges, St Aubin des Ormeaux Tel: 02 51 65 63 76
Emilie (directrice du groupement) Tel: 07 86 35 25 31
mail: colimaconstaubinleslandes@gmail.com
Site internet: <https://www.famillesrurales.org/gpt-colimacon>

LUNDI 16

OUVERTURE DU MUSÉE DES ARTISTES EN FOLIE
Fresque des artistes Peinture collective Oeuvre géante Customise ton espace comme un vrai artiste

MARDI 17

PEINTURE EN MUSIQUE
Par le rythme et les sons
Crée ta carte d'invitation pour inviter ta famille
le jeudi 26 février



CARNAVAL AU MUSÉE
gourmandises déguisements Crêpe party
BONNE HUMEUR!

MERCREDI 18



VOL AU MUSÉE
Jeu sportif

JEUDI 19

MYSTÈRE AU MUSÉE !
Enquête



LA CABANE DES ARTISTES
Temps calme et créatif
dans la cabane



VENDREDI 20



QUAND LE MUSÉE S'ÉVEILLE
La nuit au musée
les statues prennent vie

LA CABANE DES ARTISTES
Dessiner, rêver, créer librement...



LUNDI 23

MISSION AU MUSÉE !
Grand jeu



LA CABANE DES ARTISTES



MARDI 24

Supp
+3€

SORTIE AU MUSÉE D'ART ET D'HISTOIRE À CHOLET
Inscription uniquement à la journée



MERCREDI 25

LAND'ART ET RALLYE PHOTO



LA CABANE DES ARTISTES
Temps calme et créatif
dans la cabane

JEUDI 26



CUISINE CRÉATIVES
Recettes originales où la cuisine devient
un terrain d'expression artistique

MOMENT ARTS & PARTAGE
Préparation pour l'accueil
des parents

VENDREDI 27

VIDEO POUR LES COPAINS
Chorégraphie fluo, musique et fun
au rendez-vous !



LA CABANE DES ARTISTES
Dessiner, rêver, créer librement...



Merci de prévoir
des affaires de rechange,
un duvet ou couverture
pour le temps de sieste
(PS-MS).



TARIFS 2026

Tarif par enfant	Nombre d'heures	Adhérents Familles Rurales				
		0 à 700	701 à 900	901 à 1100	1101 à 1300	1301 et plus
Tarif à l'heure périscolaire (Lundi, Mardi, Jeudi, Vendredi)	1	2,66 €	2,78 €	2,90 €	3,02 €	3,14 €
Tarif à l'heure périscolaire des mercredis / vacances (Uniquement les mercredis et les vacances)	1	1,44 €	1,70 €	1,96 €	2,22 €	2,48 €
Tarifs journée des mercredis et des petites vacances						
Tarif journée : 9h-17h	8	15,12 €	17,20 €	19,28 €	21,36 €	23,44 €
Tarifs matin des mercredis et des petites vacances						
Tarif matin sans repas 9h-12h	3	4,32 €	5,10 €	5,88 €	6,66 €	7,44 €
Tarif matin avec repas 9h-13h	4	9,36 €	10,40 €	11,44 €	12,48 €	13,52 €
Tarifs après-midi des mercredis et des petites vacances						
Tarif après-midi avec repas 12h-17h	5	10,80 €	12,10 €	13,40 €	14,70 €	16,00 €
Tarif après-midi sans repas 13h-17h	4	5,76 €	6,80 €	7,84 €	8,88 €	9,92 €
Tarif veillée avec repas 16h-21h30	3,5	8,64 €	9,54 €	10,46 €	11,36 €	12,28 €
Forfaits Absences						
Absences mercredis Hors Délai 3h	3	4,32 €	5,10 €	5,88 €	6,66 €	7,44 €
Absences mercredis Hors Délai 4h + REPAS	4	9,36 €	10,40 €	11,44 €	12,48 €	13,52 €
Tarif par enfant	Nombre d'heures	Non Adhérents Familles Rurales				
		0 à 700	701 à 900	901 à 1100	1101 à 1300	1301 à 1600
Tarif à l'heure périscolaire (Lundi, Mardi, Jeudi, Vendredi)	1	2,84 €	2,96 €	3,08 €	3,20 €	3,32 €
Tarif à l'heure mercredi/vacances (Uniquement les mercredis et les vacances)	1	1,62 €	1,88 €	2,14 €	2,40 €	2,66 €
Tarifs journée des mercredis et des petites vacances						
Tarif journée : 9h-17h	8	16,56 €	18,64 €	20,72 €	22,80 €	24,88 €
Tarifs matin des mercredis et des petites vacances						
Tarif matin sans repas 9h-12h	3	4,86 €	5,64 €	6,42 €	7,20 €	7,98 €
Tarif matin avec repas 9h-13h	4	10,08 €	11,12 €	12,16 €	13,20 €	14,24 €
Tarifs après-midi des mercredis et des petites vacances						
Tarif après-midi avec repas 12h-17h	5	11,70 €	13,00 €	14,30 €	15,60 €	16,90 €
Tarif après-midi sans repas 13h-17h	4	6,48 €	7,52 €	8,56 €	9,60 €	10,64 €
Tarif veillée avec repas 16h-21h30	3,5	9,28 €	10,18 €	11,10 €	12,00 €	12,92 €
Forfaits Absences						
Absences mercredis Hors Délai 3h	3	4,86 €	5,64 €	6,42 €	7,20 €	7,98 €
Absences mercredis Hors Délai 4h + REPAS	4	10,08 €	11,12 €	12,16 €	13,20 €	14,24 €
SUPPLEMENTS						
Petit déjeuner (périscolaire / mercredis / vacances)						0,60 €
Goûter (périscolaire/ mercredis / vacances) - Obligatoire						0,60 €
Sortie et/ou activité exceptionnelle						En fonction de la sortie
Habitants hors commune						0,26€ / heure
Frais de retard inscriptions périscolaire (réservation et par enfant)						1,00 €
Frais de retard inscriptions mercredis et petites vacances (par jour et par enfant)						3,00 €
Frais de retard inscriptions été (par famille, pour la période d'été)						15,00 €
Repas midi (mercredis / vacances) - Déjà inclus dans le tarif avec repas						3,60 €
HORAIRES						
Périscolaire		De 6h45 à 8h45 (St Aubin, Les Landes) De 7h00 à 8h30 (St Martin) De 16h30 à 19h00 (St Aubin, Les Landes, St Martin)				
Accueil échelonné et journée, mercredis et petites vacances		De 7h à 12h ou de 7h à 13h (Matinée avec ou sans repas) De 7h à 19h (Journée avec repas) De 12h à 19h ou de 13h à 19h (après-midi avec ou sans repas)				

Les inscriptions, modifications et annulations sont possibles jusqu'au 1 février, passé cette date, toutes vos réservations sont définitives.

Une fois validées, vous ne pourrez plus annuler sans justificatif médical.

ACCUEIL DE LOISIRS " Colimaçon "

3 rue du stade, Les Landes Génusson Tel: 02 51 91 61 37

25 rue des Mauges, St Aubin des Ormeaux Tel: 02 51 65 63 76

Emilie (directrice du groupement) Tel: 07 86 35 25 31

mail: colimaconstaubinleslandes@gmail.com

Site internet: <https://www.famillesrurales.org/gpt-colimacon>