

De 3 à 11 ans

COLIMAÇON

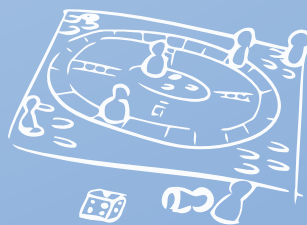
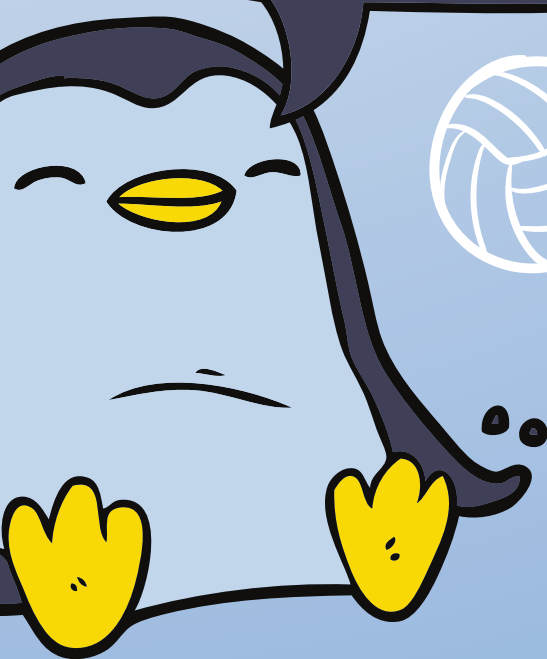
Groupement d'Accueil de Loisirs

Les Landes Génusson – Saint Aubin des Ormeaux – Saint Martin des Tilleuls

Les Mercredis
de Janvier et
Février 2024



Jeux
en tout
genre!



Financé avec le
concours de :



ACCUEIL DE LOISIRS « Colimaçon »

3 rue du stade ou 25 rue des Mauges
85130 LES LANDES GENUSSON ou ST AUBIN DES ORMEAUX

Mail : colimaconstaubinleslandes@gmail.com

<https://www.famillesrurales.org/gpt-colimacon/>

Portable : 07.86.35.25.31 Les Landes : 02.51.91.61.37

St Aubin : 02.51.65.63.76

Mercredi 10 Janvier

Jeux musicaux



Mercredi 17 Janvier

Jeux d'imitation



Mercredi 24 Janvier

Jeux Sportifs



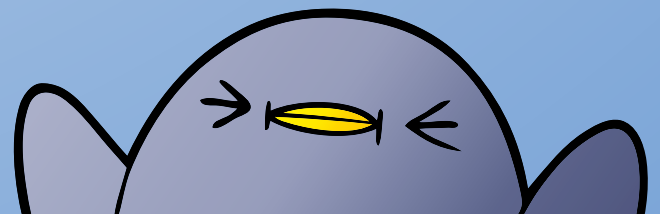
Mercredi 31 Janvier

Jeux de cartes



Tous les mercredis
après-midi

Ateliers divers



Mercredi 7 Février

Jeux de
société
géants



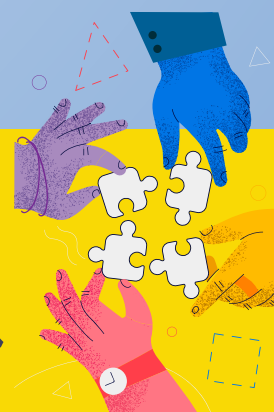
Mercredi 14 Février

Jeux
de mains



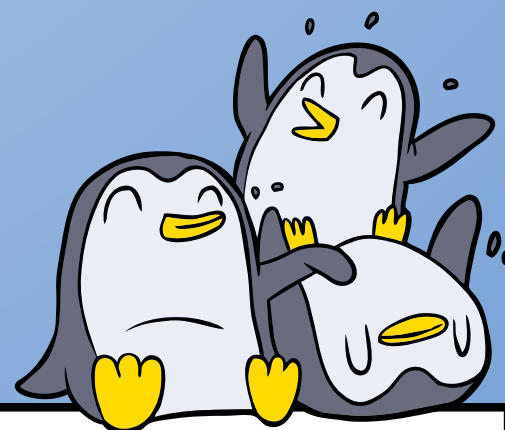
Mercredi 21 Février

Jeux de
coopération



Tous les mercredis
après-midi

Ateliers divers



Tarifs 2024

Tarif par enfant	Nombre d'heures	Adhérents Familles Rurales				
		0 à 700	701 à 900	901 à 1100	1101 à 1300	1301 et +
Tarif à l'heure périscolaire		2,60 €	2,60 €	2,60 €	2,80 €	2,80 €
Tarif à l'heure mercredi/vacances		1,38 €	1,58 €	1,88 €	2,02 €	2,32 €
Tarifs journée mercredi et petites vacances						
Tarif journée : 7h-19h	12	16,56 €	18,96 €	22,56 €	24,24 €	27,84 €
+ prix du repas = 3,60€						
Tarifs 1/2 journée mercredi et petites vacances MATIN						
Tarif 1/2 journée sans repas 7h-12h	5	6,90 €	7,90 €	9,40 €	10,10 €	11,60 €
Tarif 1/2 journée avec repas 7h-13h	6	8,28 €	9,48 €	11,28 €	12,12 €	13,92 €
+ prix du repas = 3,60€						
Tarifs 1/2 mercredi et petites vacances journée SOIR						
Tarif 1/2 journée avec repas 12h-19h	7	9,66 €	11,06 €	13,16 €	14,14 €	16,24 €
+ prix du repas = 3,60€						
Tarif 1/2 journée sans repas 13h-19h	6	8,28 €	9,48 €	11,28 €	12,12 €	13,92 €
Forfaits Absences						
Absences mercredis Hors Délai 3h	3	4,14 €	4,74 €	5,64 €	6,06 €	6,96 €
Absences mercredis Hors Délai 4h + REPAS	4	9,12 €	9,92 €	11,12 €	11,68 €	12,88 €
Tarif par enfant	Nombre d'heures	Non Adhérents Familles Rurales				
		0 à 700	701 à 900	901 à 1100	1101 à 1300	1301 et +
Tarif à l'heure périscolaire		2,78 €	2,78 €	2,78 €	2,98 €	2,98 €
Tarif à l'heure mercredi/vacances		1,56 €	1,76 €	2,06 €	2,20 €	2,50 €
Tarifs journée mercredi et petites vacances						
Tarif journée : 7h-19h	12	18,72 €	21,12 €	24,72 €	26,40 €	30,00 €
+ prix du repas = 3,60€						
Tarifs 1/2 journée mercredi et petites vacances MATIN						
Tarif 1/2 journée sans repas 7h-12h	5	7,80 €	8,80 €	10,30 €	11,00 €	12,50 €
Tarif 1/2 journée avec repas 7h-13h	6	9,36 €	10,56 €	12,36 €	13,20 €	15,00 €
+ prix du repas = 3,60€						
Tarifs 1/2 mercredi et petites vacances journée SOIR						
Tarif 1/2 journée avec repas 12h-19h	7	10,92 €	12,32 €	14,42 €	15,40 €	17,50 €
+ prix du repas = 3,60€						
Tarif 1/2 journée sans repas 13h-19h	6	9,36 €	10,56 €	12,36 €	13,20 €	15,00 €
Absences						
Absences mercredis Hors Délai 3h	3	4,68 €	5,28 €	6,18 €	6,60 €	7,50 €
Absences mercredis Hors Délai 4h + REPAS	4	9,84 €	10,64 €	11,84 €	12,40 €	13,60 €

Suppléments :

repas midi (mercredi/vacances) :	3,60 €
petit déjeuner (périscolaire/mercredi/vacances) :	0,50 €
sortie et/ou activité exceptionnelle :	3,00 €
habitants hors commune : 0.26€/heure	0,26 €
frais de retard inscriptions périscolaire : (réservation et par enfant)	1,00 €
frais de retard inscriptions mercredis et petites vacances : (jour et par enfant)	3,00 €
frais de retard inscriptions été : (par famille, pour la période d'été).	15,00 €

Horaires

Périscolaire	De 6h45 à 8h45 (St Aubin/Les Landes) De 7h00 à 8h30 (St Martin) De 16h30 à 19h00 (St Aubin, Les Landes, St Martin)
Accueil échelonné et journée, Mercredis et petites vacances	De 7h à 12h ou de 7h à 13h (matinée avec ou sans repas) De 7h à 19h (journée avec repas) De 12h à 19h ou de 13h à 19h (après-midi avec ou sans repas)

ACCUEIL DE LOISIRS « Colimaçon »
3 rue du stade ou 25 rue des Mauges
LES LANDES GENUSSON ou ST AUBIN DES ORMEAUX
 Mail: colimaconstaubinleslandes@gmail.com
 Site Internet: <https://www.famillesrurales.org/gpt-colimacon/>
 Portable: 07.86.35.25.31
 Les Landes: 02.51.91.61.37 St Aubin: 02.51.65.63.76