
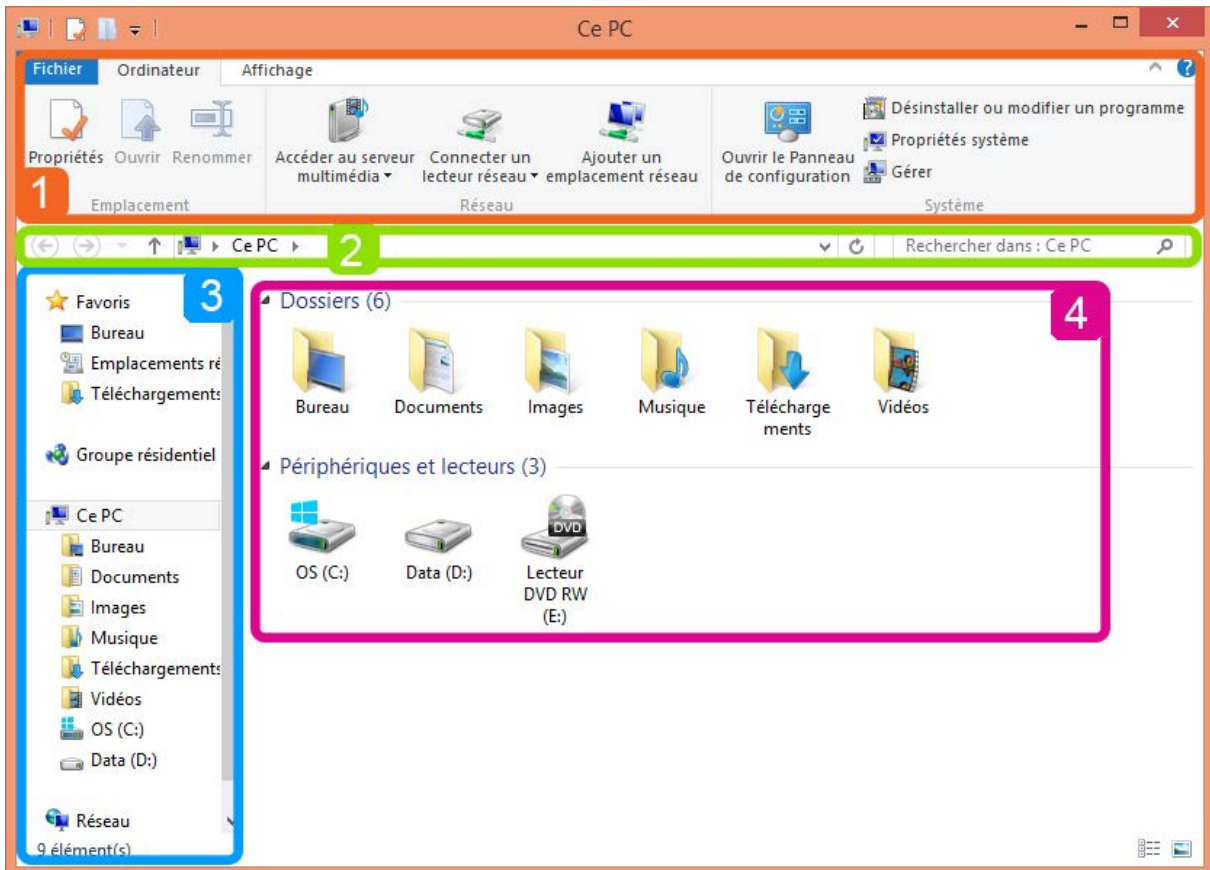


L'Explorateur



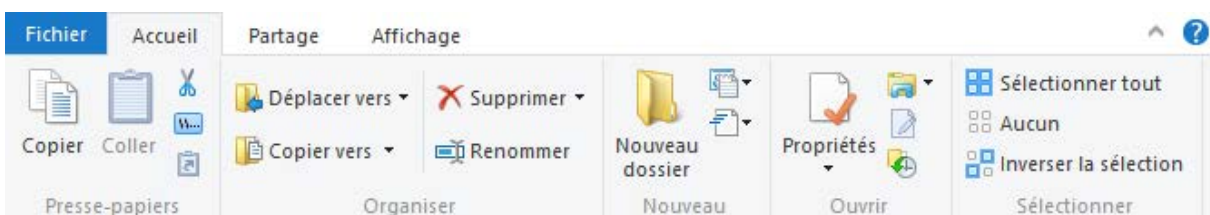
L'explorateur permet de naviguer dans l'arborescence de votre ordinateur. Par défaut (sur Windows 7, 8 et 10), une icône « Explorateur Windows » est présente dans la barre des tâches. Si ce n'est pas le cas, vous pouvez le trouver en tapant « explorateur » dans la zone de recherche de la barre des tâches. Pour aller plus vite, vous pouvez également l'ouvrir via le raccourci « Touche Windows  + E ». La fenêtre de l'explorateur est divisée en plusieurs parties :



1. Le ruban

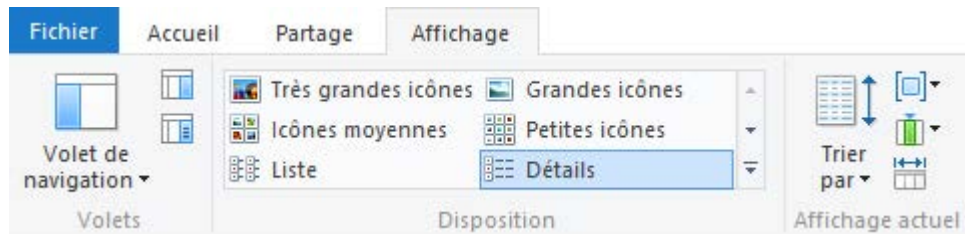
Depuis Windows 8, l'explorateur affiche un **ruban (1)** dans la partie supérieure. Il est composé d'onglets qui contiennent des options. Ces onglets peuvent varier selon l'endroit dans lequel on se trouve.

L'onglet « **Accueil** » permet par exemple de supprimer, copier, couper et coller des éléments. Vous pouvez également créer/renommer un dossier, consulter ses propriétés, faire une sélection...



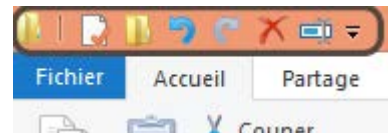
L'onglet « **Partage** » permet, comme son nom l'indique, de partager des éléments via le réseau et par mail. Il contient également des options comme Imprimer, Graver sur disque...

L'onglet « **Affichage** » est très utile, car il permet par exemple de modifier l'affichage des icônes. N'hésitez pas à tester pour choisir l'affichage qui vous convient le mieux. Vous pouvez également choisir la manière dont sont triés les éléments (par nom, par date de création ou de modification...)



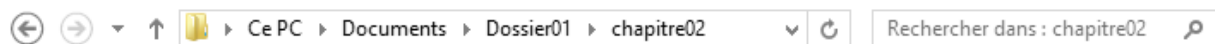
Astuce :

Dans la partie supérieure du ruban, la barre d'outils **Accès rapide** affiche des raccourcis vers les options fréquemment utilisées. Cliquez sur la petite flèche située à droite pour paramétrer cette barre.



2. La barre d'adresse

Sous le ruban, la **barre d'adresses (2)** permet de visualiser l'arborescence du dossier dans lequel on se trouve, car elle indique le chemin parcouru pour accéder au dossier. Exemple :



À **gauche** du chemin, des **flèches permettent de naviguer**. Vous pouvez ainsi revenir dans le dossier précédemment visité. Vous pouvez également naviguer en cliquant directement sur une partie du chemin. Dans l'exemple ci-dessus, vous pouvez cliquer sur « Documents » pour arriver rapidement à Mes documents.

À **droite** du chemin, un champ permet d'effectuer une **recherche**, ce qui peut être utile quand vous êtes dans un dossier avec beaucoup de fichiers.

Lorsque vous faites une recherche, un onglet « Recherche » s'affiche. Celui-ci permet d'affiner les résultats.

3. et 4. Le volet de navigation et la partie centrale

À gauche, le **volet de navigation (3)** vous permet de voir l'**arborescence** de votre ordinateur. Il contient également quelques raccourcis (Bureau, Téléchargements, Images, Disque C...). Dans l'explorateur de Windows 10, il y a également un raccourci vers **OneDrive**, qui permet de stocker vos données en ligne. [En savoir plus](#)

Lorsque vous cliquez sur un dossier, son **contenu** s'affiche dans la **partie centrale de l'explorateur (4)**.