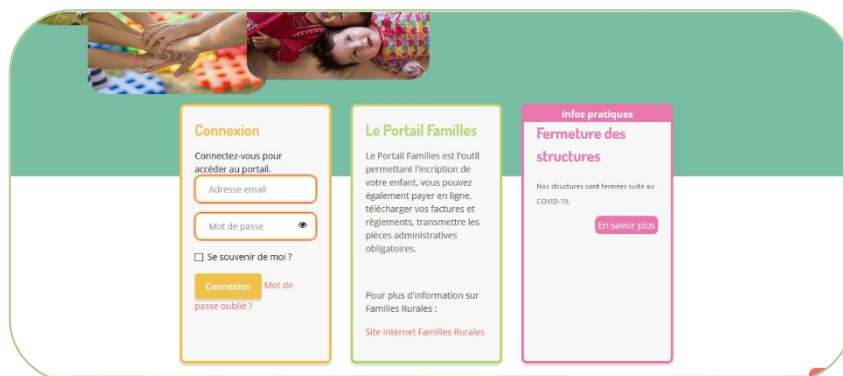


Demande de création d'un compte sur le « Portail Familles » pour l'accès aux activités.



Je soussigné(e) sollicite la création d'un compte à mon nom sur « le Portail Familles » de Familles Rurales.

Pour ce faire je fournis les informations nécessaires à la création de mon compte (mettre les coordonnées ci-dessous de la personne qui sera référente du dossier) :

	Parent 1 (référent du dossier)	Parent 2
Nom		
Nom de jeune fille		
Prénom		
Adresse		
Ville		
Code postal		
Adresse mail		
Téléphone		

Instructions pour compléter votre dossier en ligne :

Lorsque votre compte sera créé vous recevrez un mail vous demandant de compléter votre dossier en ligne.

Nous vous demandons **de compléter le dossier en ligne dans un délai de 15 jours après réception du mail**. Si ce n'était pas le cas, nous nous verrions dans l'obligation de supprimer votre compte famille.

Fait en 2 exemplaires, à

Le

Nom – Prénom et signature du demandeur