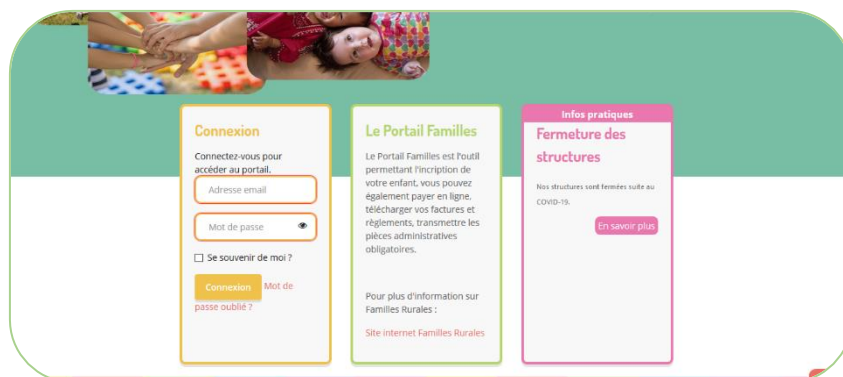


Demande de création d'un compte sur le « Portail Familles » pour l'accès aux activités.



Je soussigné(e) sollicite la création d'un compte à mon nom sur « le Portail Familles » de l'Association Familles Rurales Charquemont.

Pour ce faire, je fournis les informations nécessaires à la création de mon compte (mettre les coordonnées ci-dessous de la personne qui sera référente du dossier) :

| | PARENT 1 (réfèrent dossier) | PARENT 2 |
|--------------|-----------------------------|----------|
| Nom | | |
| Prénom | | |
| Adresse | | |
| Ville | | |
| Code postal | | |
| Adresse mail | | |
| Téléphone | | |

Instructions pour compléter votre dossier en ligne :

Lorsque votre compte sera créé vous recevrez un mail vous demandant de compléter votre dossier en ligne.

Nous vous demandons **de compléter le dossier en ligne dans un délai de 15 jours après réception du mail**. Si ce n'était pas le cas, nous nous verrions dans l'obligation de supprimer votre compte famille.

Fait à

Le

Nom – Prénom et signature du demandeur