



VENDÉE  
LE DÉPARTEMENT



SUR LA ROUTE  
“J’adopte la  transport attitude”

avec Louise, Léo et Lucas

#COOL

La sécurité dans les transports scolaires

Le Conseil Départemental de la Vendée, organisateur des transports scolaires, se mobilise pour la sécurité de vos enfants.



Lucas

Louise

Léo

## Je connais le chemin !

Voyager en sécurité, c'est super simple. Il suffit que je respecte les consignes données dans ce dépliant et que j'écoute le conducteur. Comme ça le voyage sera sans risque et agréable pour tout le monde.

## Je n'oublie pas !

Smiley vert : SUPER !



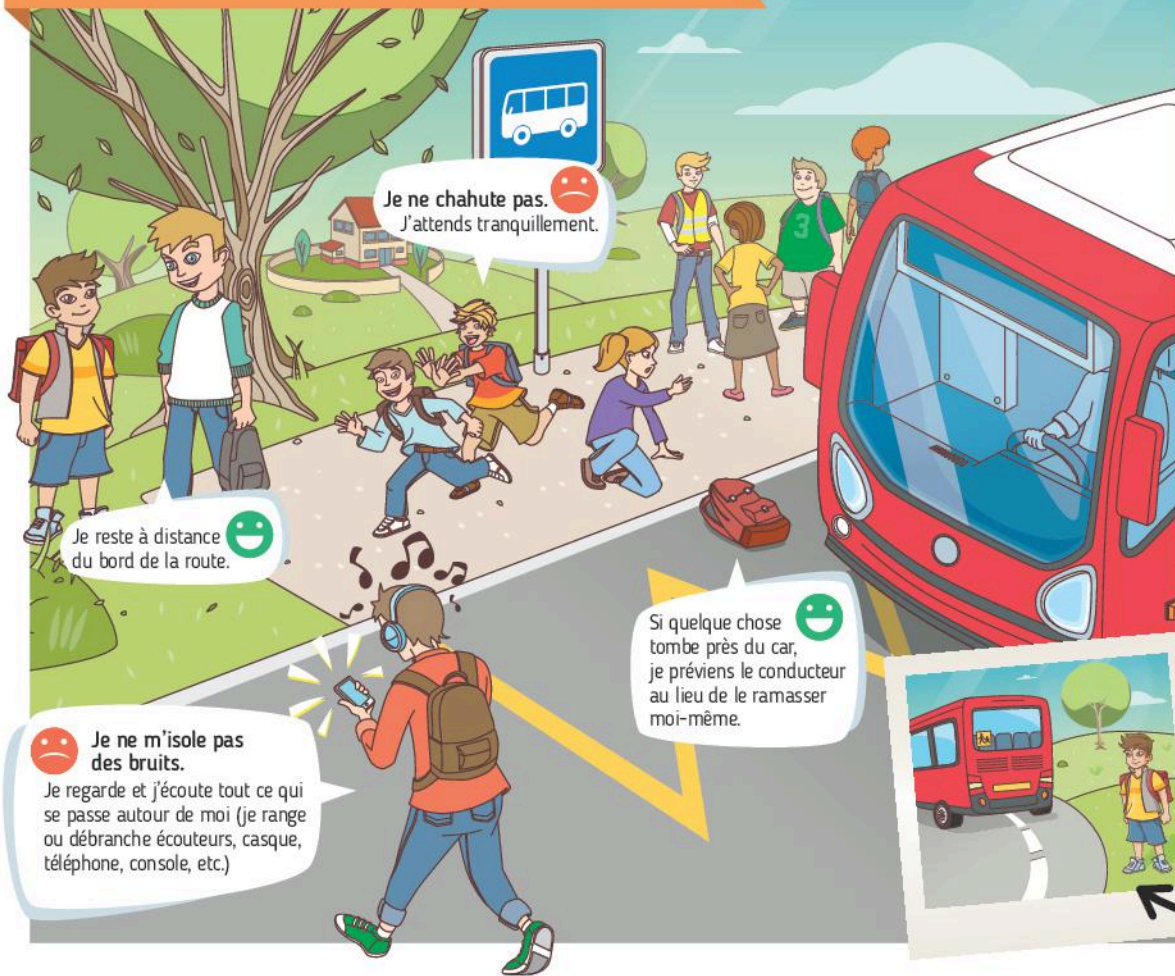
Mon comportement a un effet sur les autres. Si je fais attention, les autres auront envie de faire comme moi.

Smiley rouge : NON !



Prendre des risques, c'est dangereux pour moi et pour les autres. Je n'ai pas envie que ce soit de ma faute.

# AVANT LA MONTÉE DANS LE CAR



Je ne chahute pas.  
J'attends tranquillement.

Je reste à distance  
du bord de la route.

Je ne m'isole pas  
des bruits.  
Je regarde et j'écoute tout ce qui  
se passe autour de moi (je range  
ou débranche écouteurs, casque,  
téléphone, console, etc.)

Si quelque chose  
tombe près du car,  
je prévien le conducteur  
au lieu de le ramasser  
moi-même.



## MÉMO



J'arrive à l'arrêt  
de car au moins  
5 minutes avant  
l'heure du départ.



Si le car est déjà  
en mouvement,  
je n'essaie pas  
de le rattraper.



Je ne gêne pas  
l'ouverture et  
la fermeture  
des portes.



J'attends que le car  
s'arrête complètement  
avant de monter  
ou descendre.

J'attends que le car soit  
loin avant de traverser.  
Je dois voir et être vu.

# DANS LE CAR

Je ne crie pas  
et je baisse le son  
de ma musique.



Je ne me lève pas.  
Je reste assis pendant  
tout le trajet.



Je garde  
ma ceinture  
de sécurité attachée  
pendant tout le trajet.



Je ne prends  
ni photos ni vidéos.  
C'est interdit !



Je ne pose pas mon  
sac dans le couloir  
ni près des portes.



## MÉMO



Je montre ma  
carte de transport  
quand j'entre  
dans le car.



Je dis "Bonjour"  
au conducteur  
et à l'accompagnateur  
s'il est présent.

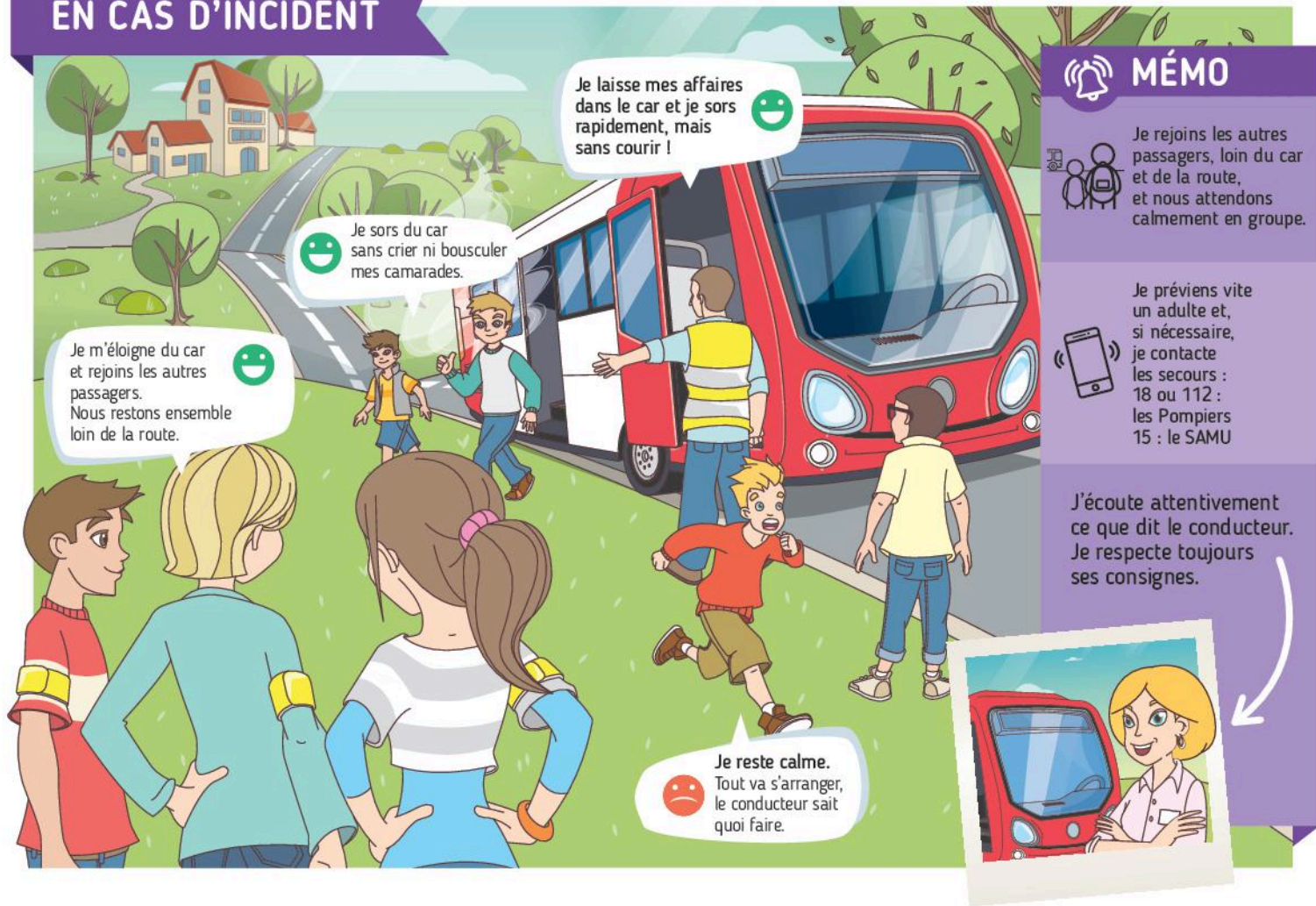


J'attends que le car  
s'arrête complètement  
avant de me lever.

Le car n'est pas une  
aire de jeu. En restant  
calme, je permets  
au conducteur d'être  
concentré et vigilant.



# EN CAS D'INCIDENT



Je laisse mes affaires dans le car et je sors rapidement, mais sans courir !



Je sors du car sans crier ni bousculer mes camarades.



Je m'éloigne du car et rejoins les autres passagers. Nous restons ensemble loin de la route.



Je reste calme. Tout va s'arranger, le conducteur sait quoi faire.



## MÉMO



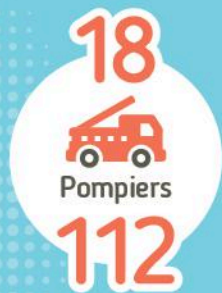
Je rejoins les autres passagers, loin du car et de la route, et nous attendons calmement en groupe.



Je préviens vite un adulte et, si nécessaire, je contacte les secours :  
18 ou 112 : les Pompiers  
15 : le SAMU

J'écoute attentivement ce que dit le conducteur. Je respecte toujours ses consignes.





## Il y a un incident avec le car ?

Je suis les consignes du conducteur ou je préviens vite un des adultes présents.

S'il n'y a pas d'adulte, alors j'appelle les secours sur l'un de ces numéros : le 18 ou le 112 pour les Pompiers et le 15 pour le SAMU.

Le gilet jaune c'est pas fashion mais utile !

Pour bouger en toute sécurité.

La nuit, ou lorsque la visibilité est faible, le gilet jaune réfléchissant permet aux autres de me voir de très loin : 160 mètres au lieu de seulement 30 mètres sans lui !



sans gilet  
visible à 30 mètres !



avec gilet  
visible à 160 mètres !



Visible de loin, le brassard est lui aussi très utile à ma sécurité.

Je n'oublie pas de le mettre !



**VENDÉE**  
LE DÉPARTEMENT