

**L'EXT  
RAOR  
DINA  
IRE  
REGARD**



2 0 1 9

2 0 1 9

2 0 1 9

2 0 1 9

2 0 1 9

2 0 1 9

**FICHE PEDAGOGIQUE**

Fiche pédagogique :

**L'EXT  
RAOR  
DINA  
IRE  
REGARD**

« L'art est un jeu d'enfant »

Max Ernst



Fédération Familiales Rurales de la Somme  
33 chemin blanc - 80470 Argoeuves  
03.22.71.13.90  
fd.somme@famillesrurales.org  
famillesrurales.org/somme  
photographe-gb.fr

Thématiques abordées : La photographie

A DESTINATION DU JEUNE PUBLIC

PROJET  
D'EDUCATION  
ARTISTIQUE  
ET  
CULTURELLE

Cette action s'inscrit directement dans le projet d'éducation artistique et culturelle de la Fédération Familles Rurales de la Somme.

Objectifs pédagogiques de la Fédération de la Somme :

- Favoriser le lien social.
- Créer des rencontres artistiques et culturelles sur le territoire.
- Faire évoluer les initiatives A & C personnelles.
- Susciter l'envie de se confronter à une organisation culturelle.
- Créer un réseau de projets et d'acteurs culturels.

Objectifs pédagogiques de l'intervenant / photographe :

En lien avec les orientations nationales :

- FAIRE RENCONTRER  
Des œuvres, qui serviront de repères. Des professionnels de l'art et de la culture.
- FAIRE CONNAITRE  
Des repères. Le lexique spécifique. La manière de porter un jugement et d'exprimer ses émotions.
- FAIRE PRATIQUER  
Individuellement et collectivement. Explorer un domaine artistique. Associer les jeunes à un projet.

Ce projet a pour but de favoriser l'égal accès de tous les jeunes à une éducation culturelle et artistique.

- S'investir dans les usages créatifs.
- Encourager les pratiques artistiques.
- Le suivi de l'action dans le domaine de l'éducation artistique.
- L'intégration d'une création individuelle dans une exposition collective.

Caractéristiques :

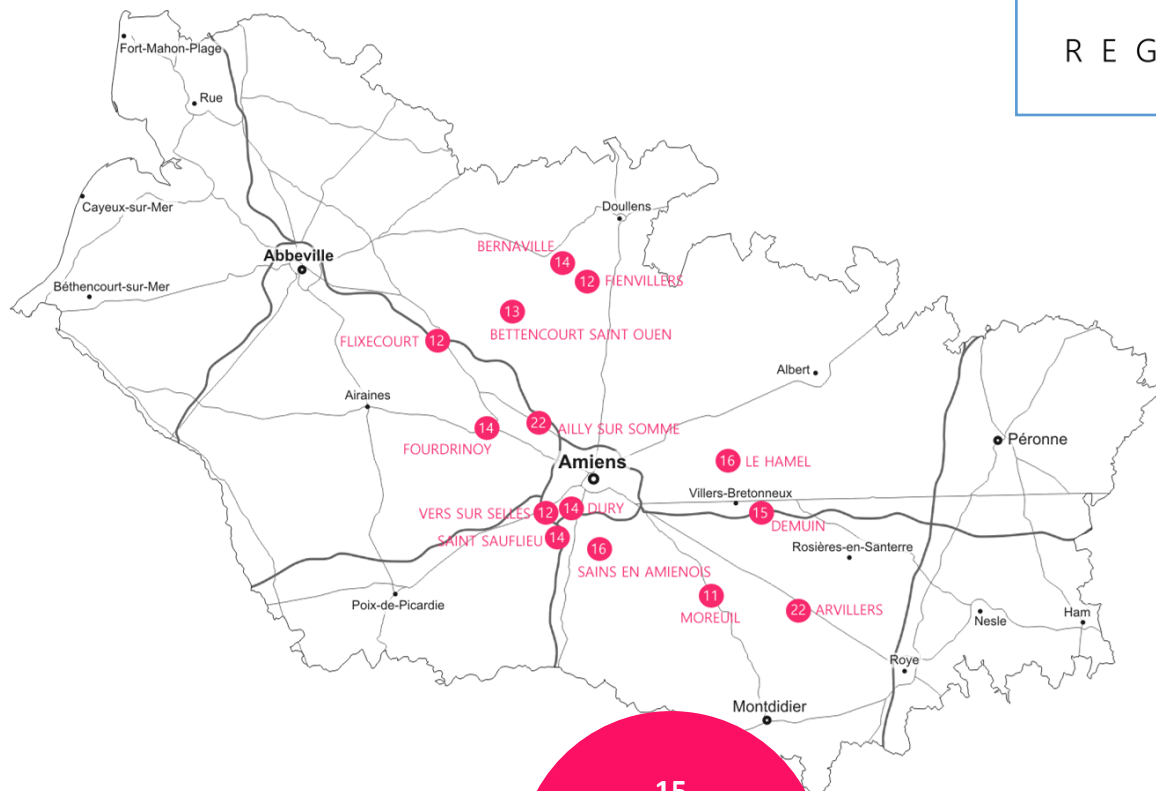
Développement des caractéristiques suivantes :

- |               |   |
|---------------|---|
| L'observation | - aller au-delà du regard traditionnel -        |
| L'analyse     | - le sens de la critique et de la comparaison - |
| La curiosité  | - découvrir, découvrir, découvrir, découvrir -  |
| La liberté    | - ne pas se donner de limite -                  |

Donner l'opportunité aux jeunes dotés d'intelligences visuelle /spatiale de se révéler, de s'exprimer.

# L'EXT RAOR DINA IRE REGARD

L'extraordinaire regard en ACM, en 2018, c'était :



**15**  
accueils  
collectifs de  
mineurs

**218**  
jeunes

**118**  
heures en  
face à face

Changements 2018 - > 2019

**Les tranches d'âges :**

5 à 7 ans : une intervention ou mini projet max.

8 et + : tout type d'intervention ou projet.



**Le développement argentique :**

Afin d'obtenir un résultat satisfaisant du tirage en sténopé – chambre noire, une fiche descriptive sera remise aux animateurs pour qu'ils puissent fabriquer convenablement la chambre noire avec le groupe de jeune.



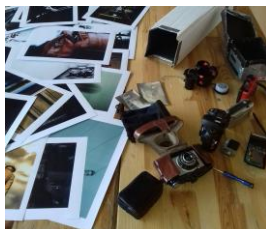
**Les interventions le soir ou camping / séjour :**

Privilégiant le confort du public, les interventions ne se feront plus lorsque des temps de vie quotidienne important peuvent altérer le déroulement de l'intervention.



**Distribution de livret jeune :**

Pour tous les projets, chaque jeune aura un livret de suivi reprenant le contenu des interventions, leurs photos, des notes, ...



**L'ACTION 2019**

# L'EXT RAOR DINA IRE REGARD

La source du projet est toujours de proposer des actions artistiques et culturelles aux structures, afin qu'elles puissent remplir leurs objectifs liés à la culture, en apportant des interventions les plus qualitatives possible (intervenant professionnel, expériences avec le jeune public, matériel et équipement, ...)

**Public :** 12 jeunes maximum, entre 5 et 17 ans en Accueil Collectif de Mineurs.

**Territoire :** Département de la Somme

**Nombre d'intervention pour le projet complet :** 5 interventions, pour 10 heures de face à face

**Durée des interventions :** 2h (y compris pour l'exposition)

**Préparation :** Avant chaque intervention nous prenons le temps d'échanger avec le responsable du groupe sur l'ensemble des attentes, des possibilités et des besoins. Chaque intervention est différente, car le public l'est également. Nous adaptons donc les possibilités en fonction. Nous souhaitons connaître l'ensemble du projet de la structure afin d'orienter les objectifs qui seront traités par toutes les actions. Dans la mesure du possible, nous souhaitons participer ou obtenir des informations qui constitueront le bilan de l'intervention.



## Déroulement & organisation :

Il existe 5 types d'interventions, pouvant être réalisée seule ou sous forme de projet.

## Intervention n°1 : découverte globale et pratique sous forme d'atelier

Installation des différents espaces :



- Présentation
- Choisir une photo et expliquer pourquoi on l'a apprécié ou non et la décrire.

Cet exercice permet d'échanger sur la construction des photographies et sur la manière de rendre une photo originale, rapidement et facilement, et aborder quelques règles de compositions : portrait ou paysage, plongé ou contre plongé, règles des tiers, les couleurs ou le noir et blanc, les espaces négatifs, ...

- Le matériel (numérique ou non, boîtier et objectifs) est ouvert devant les jeunes. Le principe de réception de l'image (la lumière) est expliqué puis expérimenté avec un sténopé.



- Enfin la pratique !

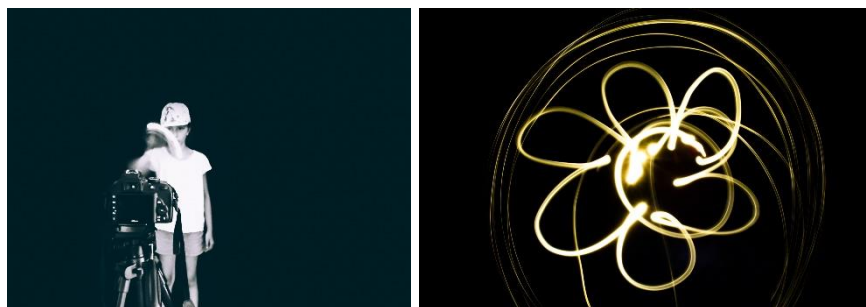




3 groupes, 3 ateliers :

### Light painting

- Découvrir une nouvelle méthode de photographie – Laisser faire son imaginaire
- Comprendre la technique.



### Macro photo

- Découvrir de nouveaux détails de la nature. Découvrir les parties minuscules de ce qui nous entoure. Obtenir la patience nécessaire pour photographier. Utilisation de matériel spécifique.





Recherche (avec une thématique tirée au sort) en autonomie.

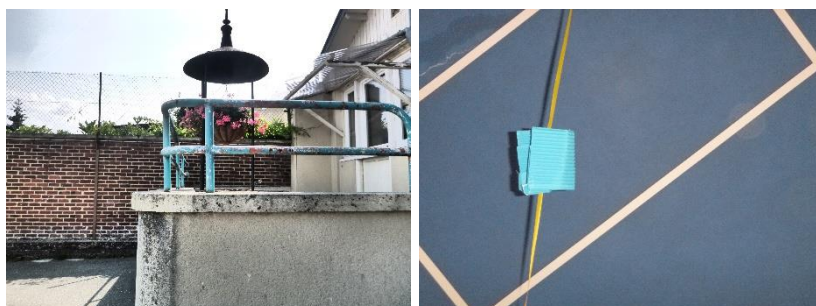
Triangle rouge :



Rectangle vert :



Carré bleu :



Présentation des photos de chacun sur vidéo projecteur, avec échanges & critiques

## Intervention n°2 : pratique individuelle - thématique au choix du public

Préparation de l'exposition (ou non) avec une thématique personnelle

Chaque jeune part avec son appareil pour réaliser ses idées.



- **L'auto portrait** : L'autoportrait est l'un des genres photographiques les plus accessibles (car vous êtes votre propre modèle, toujours disponible) et les plus difficiles... En effet, il n'est pas si évident de prendre des images de soi qui aient à la fois de l'intérêt et du sens.



- **C'est n'importe quoi** : Bizarre – Surprenant – Curieux – Etonnant – Décalé – Créatif – Vrai – Faux. Mais ça me plaît, ça me parle ! Imagination- Imagination- Imagination- Imagination- Imagination- Imagination- Imagination- Imagination- Imagination- Imagination- Imagination- Imagination- Imagination- Imagination-



Stimuler les capacités créatrices.

S'exprimer librement.

Accepter différentes interprétations

Prendre du recul sur son travail.

Observer son évolution.

Partager avec sa famille, ses amis...

Se fixer des objectifs et essayer de réaliser le projet jusqu'au bout !

## Intervention n°3 : pratique collective - thématique commune au groupe

Préparation de l'exposition (ou non) avec une thématique commune

« Rien ne sert de courir ». Les groupes échangent sur leurs envies, leurs idées, ... il faut choisir un lieu, trouver des accessoires, créer une mise en scène et reprendre les conseils de la première rencontre.

Exemple : Solidarité



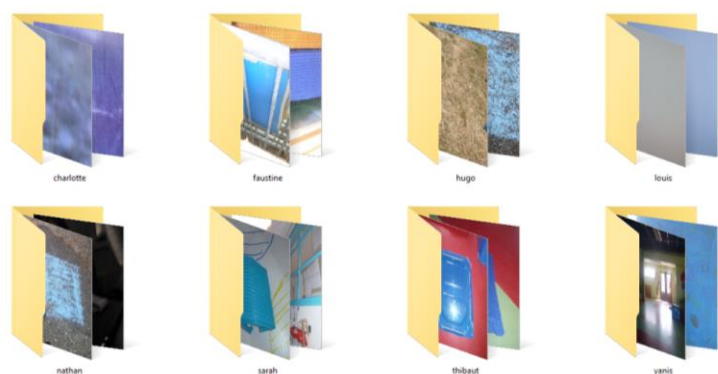
Les émotions :



Les droits de l'enfant

...

Présentation des photos de chacun sur vidéo projecteur, avec échanges & critiques



## Intervention n°4 : développement argentique, sténopé, installation du labo

Après avoir fabriqué leur « appareil » grâce à une boîte à chaussure (par exemple), les jeunes s'enfermeront dans une chambre noire pour pouvoir installer le papier argentique.

Puis entamera le processus complet jusqu'au développement du positif.



Prise de la photo



Retour en chambre noire et développement.



Transformation du négatif en positif.



L'ensemble du matériel et procédé seront expliqués aux jeunes.

**Afin d'obtenir un résultat satisfaisant du tirage en sténopé – chambre noire, une fiche descriptive sera remise aux animateurs pour qu'ils puissent fabriquer convenablement la chambre noire avec le groupe de jeune.**



## Intervention n°5 : L'exposition

Prendre du recul sur son travail.  
Observer son évolution.  
Partager avec sa famille, ses amis...

L'exposition pourra être mis en place à la suite des interventions.

Elle sera installée par le groupe de jeune et le photographe et sera suivi d'un vernissage, pouvant accueillir ainsi les autres élèves, les parents, l'équipe de la structure, la commune, les partenaires, ...

Les jeunes présenteront leur travail et pourront échanger avec toutes personnes sur les différentes pratiques qu'ils ont eu.



Une date et horaire d'exposition sur la structure sera arrêtée.

A la suite des 4 interventions, les jeunes choisiront chacun 3 photos, dont une pour participer au concours photo.

L'exposition sera installée par le groupe de jeune et le photographe et sera suivi d'un vernissage, accueillant ainsi les autres jeunes, les parents, l'équipe de la structure, la commune, les partenaires, ...

Les jeunes présenteront leur travail et pourront échanger avec toutes personnes sur les différentes pratiques qu'ils ont eu.

Le concours photo sera mené par le photographe. Il choisira objectivement 3 photos et remettra un livre lié à la photographie aux jeunes auteurs.



## Evaluation :

Une évaluation quantitative et qualitative sera réalisée pour chaque projet.

- Evaluation globale par l'intervenant reprenant les objectifs fixés.
- Evaluation avec la structure.
- Nombre de participants ayant suivi le projet.
- Taux de satisfaction du public. (Sur le projet global et par intervention)
- Taux de satisfactions des responsables de structure.
- Comparaison des projets réalisés, afin de faire évoluer les pratiques.
- Analyse des outils et techniques utilisées.
- Le cadre général.

## Tarifs :

interventions		durée avec le public	installation rangement	coût
n°1	découverte globale et pratique sous forme d'atelier	2 h	45 minutes	120 €
n°2	pratique individuelle - thématique au choix du public	2 h	30 minutes	120 €
n°3	pratique collective - thématique commune au groupe	2 h	30 minutes	120 €
n°4	développement argentique, sténopé, installation du labo, ...	2 h	45 minutes	120 €
installation de l'exposition, vernissage et échange avec les parents et invités		2 h	1 h	180 €
petit projet		durée avec le public	coût	
2 interventions (hors exposition)		4 h	220 €	
moyen projet		durée avec le public	coût	
3 interventions (hors exposition)		6 h	300 €	
3 interventions et exposition		9h	450 €	
grand projet		durée avec le public	coût	
4 interventions (hors exposition)		8 h	360 €	
4 interventions et exposition		11 h	490 €	

Aux tarifs affichés s'ajoutera un supplément de 0.50€ par kilomètre.



**L'intervenant :****Guillaume Boilet** (photographe)

Chargé de missions éducation et culture

DEJEPS ASEC DPTR

guillaume.boilet@famillesrurales.org

03.22.71.13.90 / 06.95.85.30.08

<http://photographe-gb.fr/>

SIRET : 80204440400019

Code NAF APE : 7420Z

« Tout ce qui peut avoir un rendu artistique me plaît. J'ai découvert la photographie par hasard, je m'y suis épanoui et je l'ai choisi par passion. En ne recevant aucun enseignement spécifique, j'ai testé beaucoup de possibilités avec la photo, mais j'ai un faible pour la pratique de rue (les inconnus, l'environnement, les émotions spontanées ...) Je prends plaisir à exposer et à échanger sur les ressentis, même si je peux être le premier à qualifier une "belle" photo sans savoir pourquoi ou sans la comprendre. Pour moi, une belle expression peut parfois tout faire. »

« Mes expériences professionnelles dans l'éducation populaire m'ont amené à travailler avec le public jeune (tant dans le loisir que dans le scolaire) depuis plus de 17 ans. Ce public doit être un acteur incontournable des actions artistiques et culturelles. Ce que je souhaite dans un premier temps pour le public jeune : L'observation (aller au-delà du simple regard), l'analyse (le sens de la critique et de la comparaison), la curiosité (découvrir, découvrir, découvrir), la liberté (ne pas se donner de limite), et s'exprimer (grâce à la réalisation). »

## Expositions :



Novembre 2018  
Centre culturel  
Saint Exupéry à Glisy



Novembre 2018  
Centre culturel  
Saint Exupéry à Glisy



Juillet et août 2017  
salle d'exposition  
office du tourisme  
Poix de Picardie



Mars 2017  
Salle d'art  
Glisy



Juin 2016  
Jardin des plantes  
Amiens



Septembre 2015  
Galerie Pierre Pamel  
Théâtre du jeu de paume  
Albert

Responsable du projet d'éducation artistique et culturelle des Familles Rurales de la Somme.

Actions menées dans le cadre de l'Extraordinaire regard (pratique avec le jeune public) en 2018/ 2019 :

- Parcours d'Education de Pratique et de Sensibilisation à la culture
  - o Partenaire : Région des Hauts de France
  - o Public : 15 Lycéens
- Découverte et pratique de la photographie en Accueil Collectif de Mineurs
  - o Partenaires : Région des Hauts de France, DDCS 80, Com. de Com. Nièvre et Somme, CAF de la Somme.
  - o Public : 15 ACM – 218 jeunes.

**Renseignements** et devis auprès de la  
Fédération Départementale Familles Rurales de la Somme :

33 chemin blanc - 80470 Argoeuves

03.22.71.13.90

[fd.somme@famillesrurales.org](mailto:fd.somme@famillesrurales.org)

[www : famillesrurales.org/somme/](http://www.famillesrurales.org/somme/)

 Familles Rurales Somme

Guillaume Boilet

Chargé de mission éducation – culture  
Fédération Familles Rurales de la Somme  
[guillaume.boilet@famillesrurales.org](mailto:guillaume.boilet@famillesrurales.org)

03.22.71.13.90