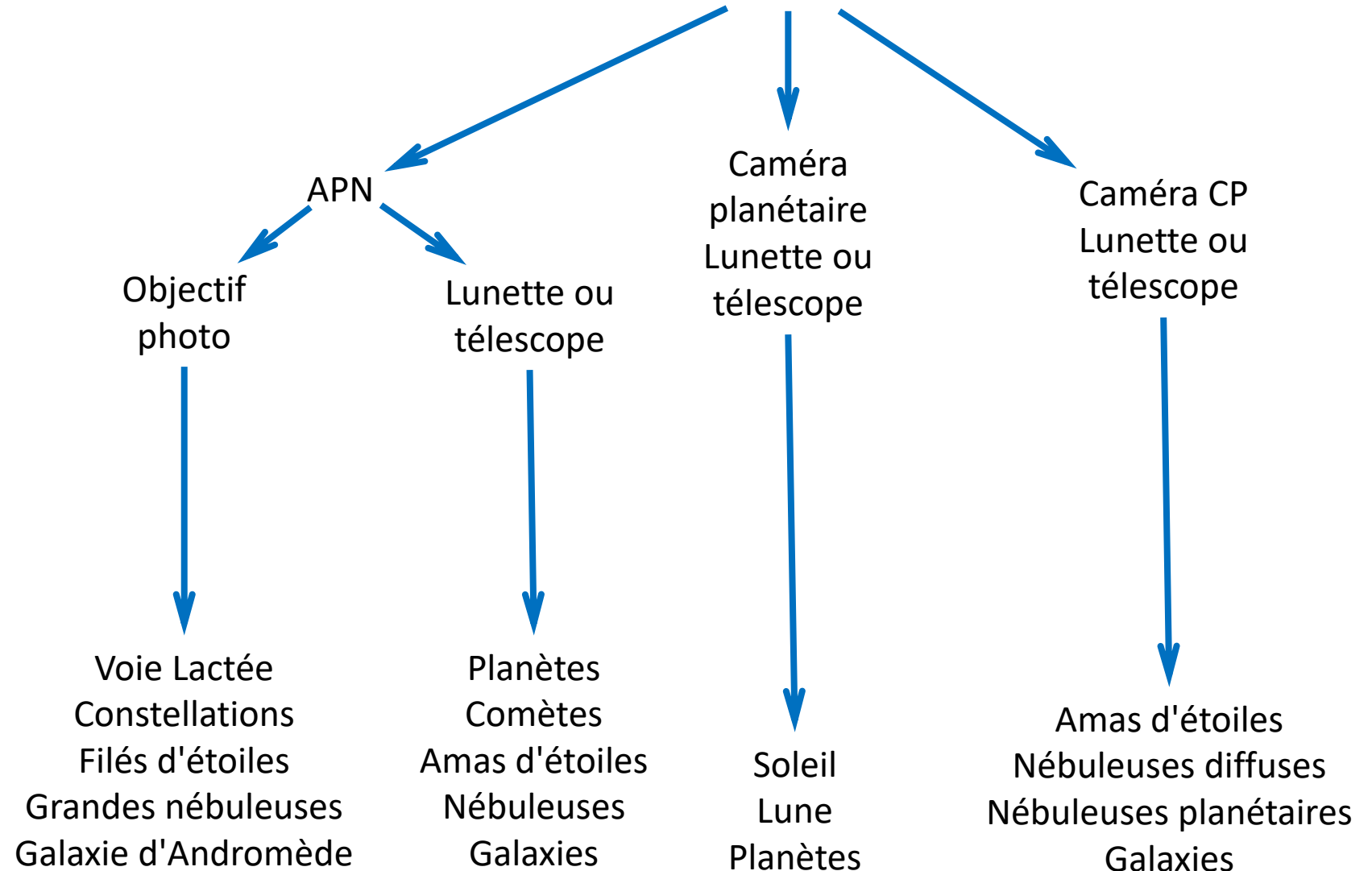


Comment fait-on une photo du ciel ?

Pose unique avec APN

Nuages
Arcs-en-ciel (dont le blanc)
Levers et couchers de Soleil
Rayon vert
Soleil
Eclipses de Soleil
Parhémie, arcs et halo solaire
Colonne solaire
Levers et couchers de Lune
Lune
Eclipses de Lune
Halo lunaire
Aurores polaires
Eclairs d'orage
Etoiles filantes
Rapprochements planétaires
Comètes
Constellations
Ombre de la Terre

Poses multiples



Comment fait-on une photo du ciel ?

Pose unique avec APN

Nuages



Nuages Mammatus



Nuages lenticulaires



Nuages noctulescents

Comment fait-on une photo du ciel ?

Pose unique avec APN

Nuages

Arcs-en-ciel (dont le blanc)



Arc-en-ciel



Arc-en-ciel blanc

Comment fait-on une photo du ciel ?

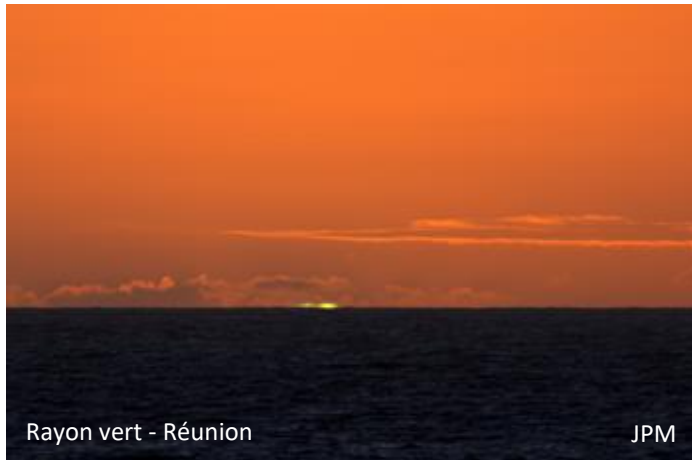
Pose unique avec APN

Nuages

Arcs-en-ciel (dont le blanc)

Levers et couchers de Soleil

Rayon vert



Comment fait-on une photo du ciel ?

Pose unique avec APN

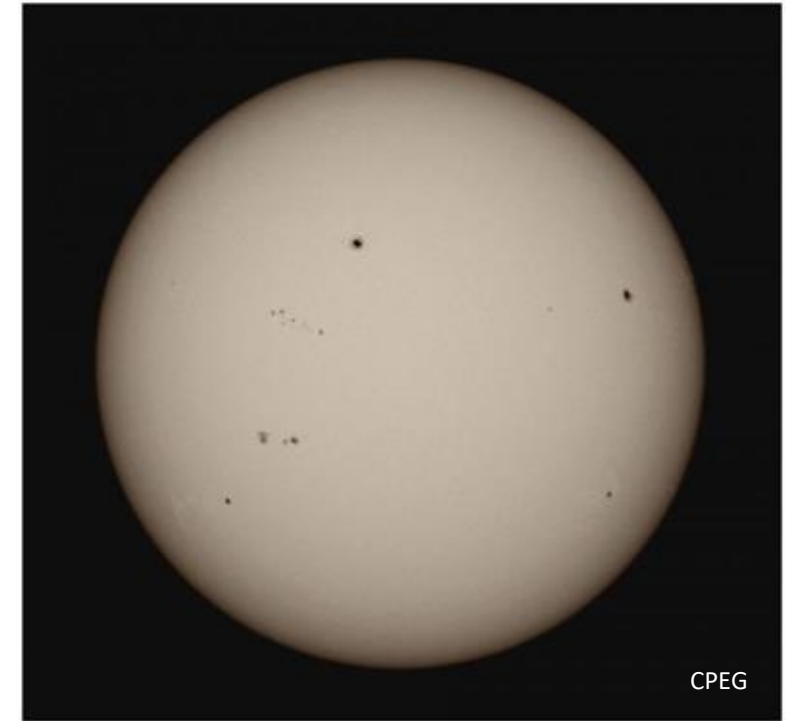
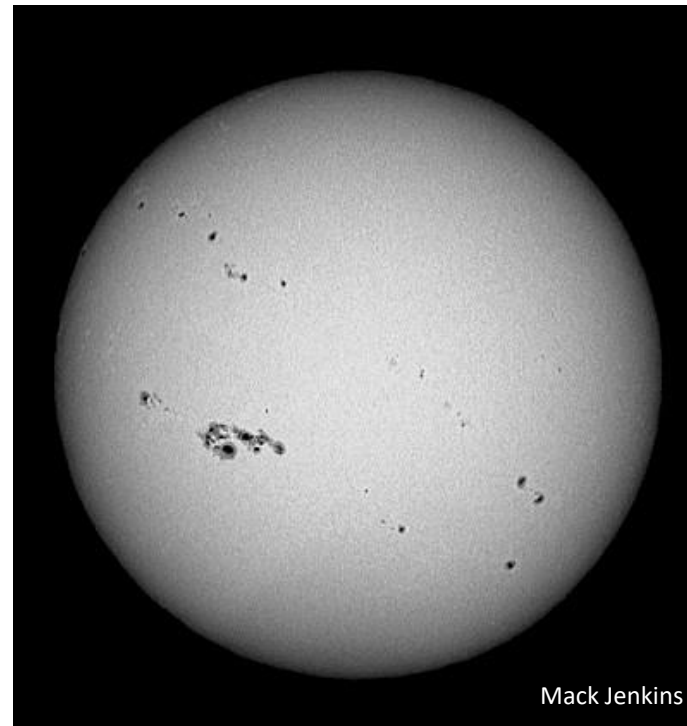
Nuages

Arcs-en-ciel (dont le blanc)

Levers et couchers de Soleil

Rayon vert

Soleil



Comment fait-on une photo du ciel ?

Pose unique avec APN

Nuages

Arcs-en-ciel (dont le blanc)

Levers et couchers de Soleil

Rayon vert

Soleil

Eclipses de Soleil

Parhélie, arcs et halo solaire



Comment fait-on une photo du ciel ?

Pose unique avec APN

Nuages

Arcs-en-ciel (dont le blanc)

Levers et couchers de Soleil

Rayon vert

Soleil

Eclipses de Soleil

Parhélie, arcs et halo solaire

Colonne solaire



Colonne solaire

Comment fait-on une photo du ciel ?

Pose unique avec APN

Nuages

Arcs-en-ciel (dont le blanc)

Levers et couchers de Soleil

Rayon vert

Soleil

Eclipses de Soleil

Parhélie, arcs et halo solaire

Colonne solaire

Levers et couchers de Lune



Lever de Pleine Lune

Comment fait-on une photo du ciel ?

Pose unique avec APN

Nuages

Arcs-en-ciel (dont le blanc)

Levers et couchers de Soleil

Rayon vert

Soleil

Eclipses de Soleil

Parhélie, arcs et halo solaire

Colonne solaire

Levers et couchers de Lune

Lune



Comment fait-on une photo du ciel ?

Pose unique avec APN

- Nuages
- Arcs-en-ciel (dont le blanc)
- Levers et couchers de Soleil
- Rayon vert
- Soleil
- Eclipses de Soleil
- Parhémie, arcs et halo solaire
- Colonne solaire
- Levers et couchers de Lune
- Lune
- Eclipses de Lune**
- Halo lunaire**



Halo lunaire

Eclipse de Lune et couche d'ozone

Comment fait-on une photo du ciel ?

Pose unique avec APN

- Nuages
- Arcs-en-ciel (dont le blanc)
- Levers et couchers de Soleil
- Rayon vert
- Soleil
- Eclipses de Soleil
- Parhélie, arcs et halo solaire
- Colonne solaire
- Levers et couchers de Lune
- Lune
- Eclipses de Lune
- Halo lunaire
- Aurores polaires
- Eclairs d'orage



Comment fait-on une photo du ciel ?

Pose unique avec APN

- Nuages
- Arcs-en-ciel (dont le blanc)
- Levers et couchers de Soleil
- Rayon vert
- Soleil
- Eclipses de Soleil
- Parhémie, arcs et halo solaire
- Colonne solaire
- Levers et couchers de Lune
- Lune
- Eclipses de Lune
- Halo lunaire
- Aurores polaires
- Eclairs d'orage
- Etoiles filantes**



Comment fait-on une photo du ciel ?

Pose unique avec APN

Nuages

Arcs-en-ciel (dont le blanc)

Levers et couchers de Soleil

Rayon vert

Soleil

Eclipses de Soleil

Parhélie, arcs et halo solaire

Colonne solaire

Levers et couchers de Lune

Lune

Eclipses de Lune

Halo lunaire

Aurores polaires

Eclairs d'orage

Etoiles filantes

Rapprochements planétaires



Comment fait-on une photo du ciel ?

Pose unique avec APN

Nuages

Arcs-en-ciel (dont le blanc)

Levers et couchers de Soleil

Rayon vert

Soleil

Eclipses de Soleil

Parhémie, arcs et halo solaire

Colonne solaire

Levers et couchers de Lune

Lune

Eclipses de Lune

Halo lunaire

Aurores polaires

Eclairs d'orage

Etoiles filantes

Rapprochements planétaires

Comètes



Comment fait-on une photo du ciel ?

Pose unique avec APN

- Nuages
- Arcs-en-ciel (dont le blanc)
- Levers et couchers de Soleil
- Rayon vert
- Soleil
- Eclipses de Soleil
- Parhémie, arcs et halo solaire
- Colonne solaire
- Levers et couchers de Lune
- Lune
- Eclipses de Lune
- Halo lunaire
- Aurores polaires
- Eclairs d'orage
- Etoiles filantes
- Rapprochements planétaires
- Comètes
- Constellations**



Comment fait-on une photo du ciel ?

Pose unique avec APN

Nuages

Arcs-en-ciel (dont le blanc)

Levers et couchers de Soleil

Rayon vert

Soleil

Eclipses de Soleil

Parhélie, arcs et halo solaire

Colonne solaire

Levers et couchers de Lune

Lune

Eclipses de Lune

Halo lunaire

Aurores polaires

Eclairs d'orage

Etoiles filantes

Rapprochements planétaires

Comètes

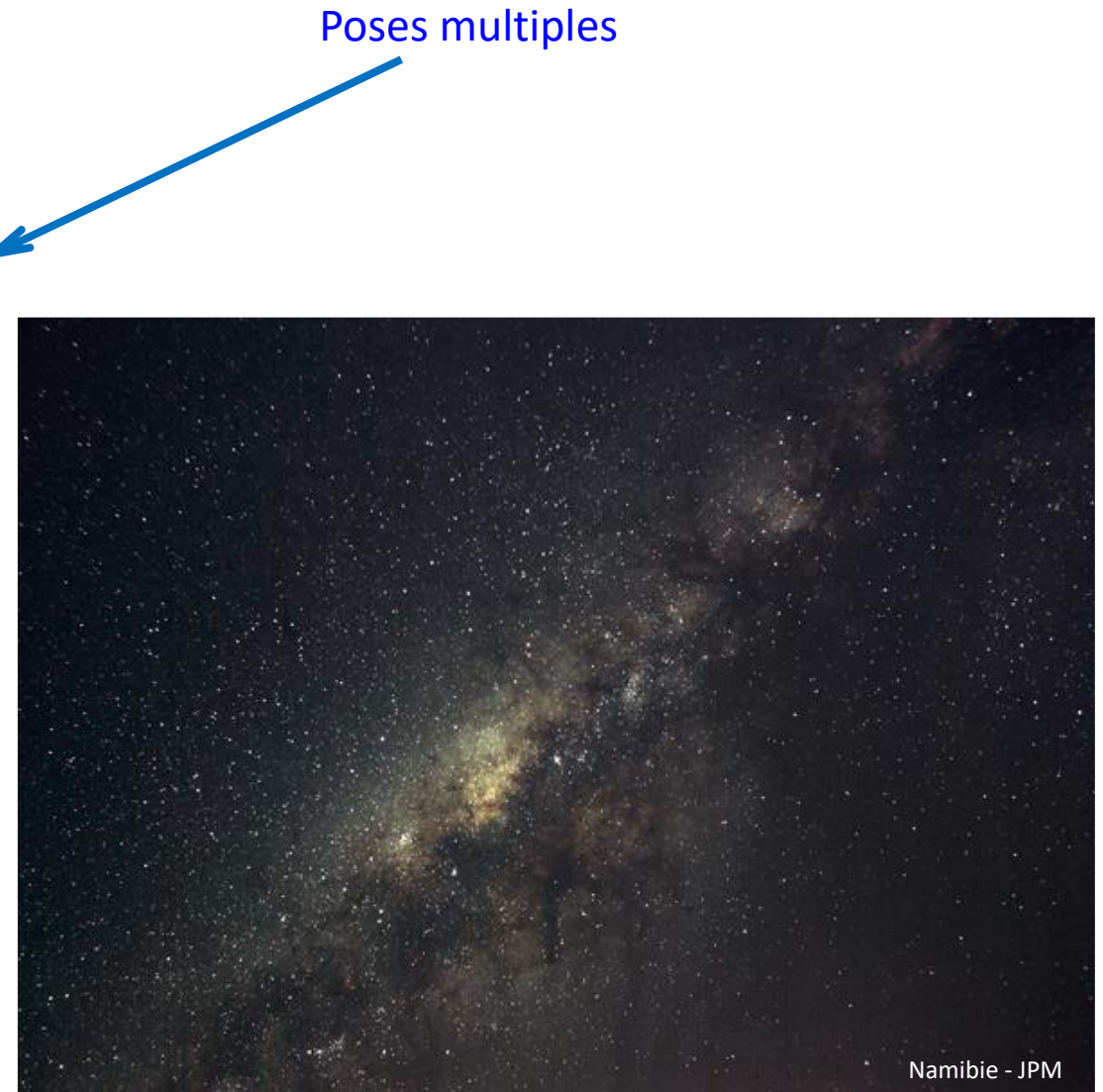
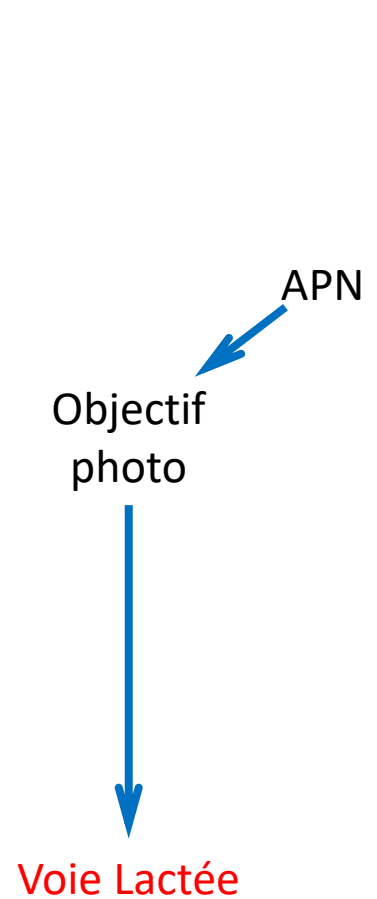
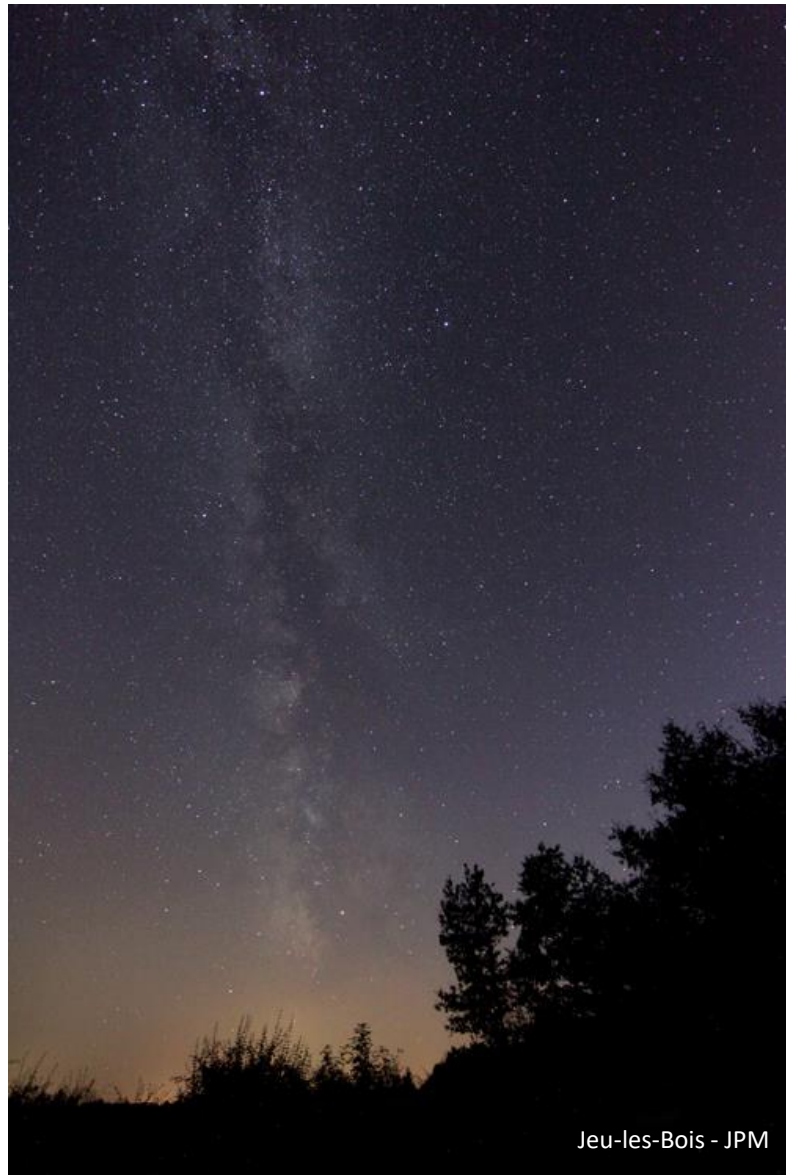
Constellations

Ombre de la Terre

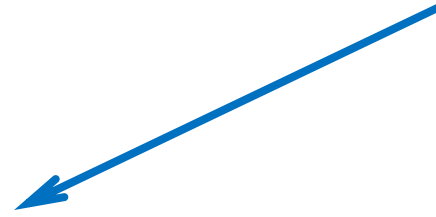


Ombre de la Terre

Comment fait-on une photo du ciel ?



Poses multiples

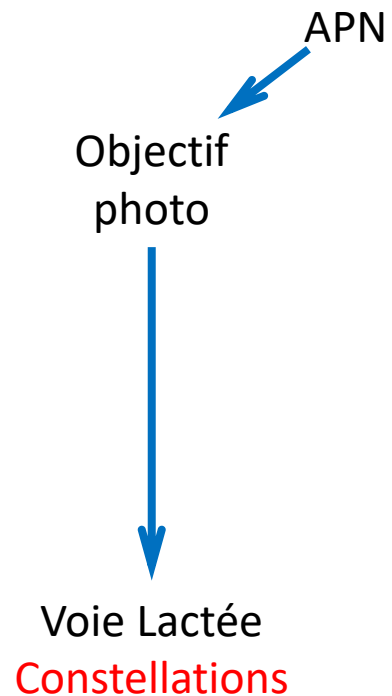


Comment fait-on une photo du ciel ?

Pose unique avec APN

Nuages
Arcs-en-ciel (dont le blanc)
Levers et couchers de Soleil
Rayon vert
Soleil
Eclipses de Soleil
Parhélie, arcs et halo solaire
Colonne solaire
Levers et couchers de Lune
Lune
Eclipses de Lune
Halo lunaire
Aurores polaires
Eclairs d'orage
Etoiles filantes
Rapprochements planétaires
Comètes
Constellations
Ombre de la Terre

Poses multiples



Matthew Spinelli

Comment fait-on une photo du ciel ?

Pose unique avec APN

Nuages
Arcs-en-ciel (dont le blanc)
Levers et couchers de Soleil
Rayon vert
Soleil
Eclipses de Soleil
Parhémie, arcs et halo solaire
Colonne solaire
Levers et couchers de Lune
Lune
Eclipses de Lune
Halo lunaire
Aurores polaires
Eclairs d'orage
Étoiles filantes
Rapprochements planétaires
Comètes
Constellations
Ombre de la Terre

Poses multiples

APN
Objectif photo
Voie Lactée
Constellations
Filés d'étoiles



Comment fait-on une photo du ciel ?

Pose unique avec APN

Nuages
Arcs-en-ciel (dont le blanc)
Levers et couchers de Soleil
Rayon vert
Soleil
Eclipses de Soleil
Parhémie, arcs et halo solaire
Colonne solaire
Levers et couchers de Lune
Lune
Eclipses de Lune
Halo lunaire
Aurores polaires
Eclairs d'orage
Étoiles filantes
Rapprochements planétaires
Comètes
Constellations
Ombre de la Terre

Poses multiples

APN
Objectif photo
Voie Lactée
Constellations
Filés d'étoiles
Grandes nébuleuses



Comment fait-on une photo du ciel ?

Pose unique avec APN

Nuages
Arcs-en-ciel (dont le blanc)
Levers et couchers de Soleil
Rayon vert
Soleil
Eclipses de Soleil
Parhémie, arcs et halo solaire
Colonne solaire
Levers et couchers de Lune
Lune
Eclipses de Lune
Halo lunaire
Aurores polaires
Eclairs d'orage
Étoiles filantes
Rapprochements planétaires
Comètes
Constellations
Ombre de la Terre

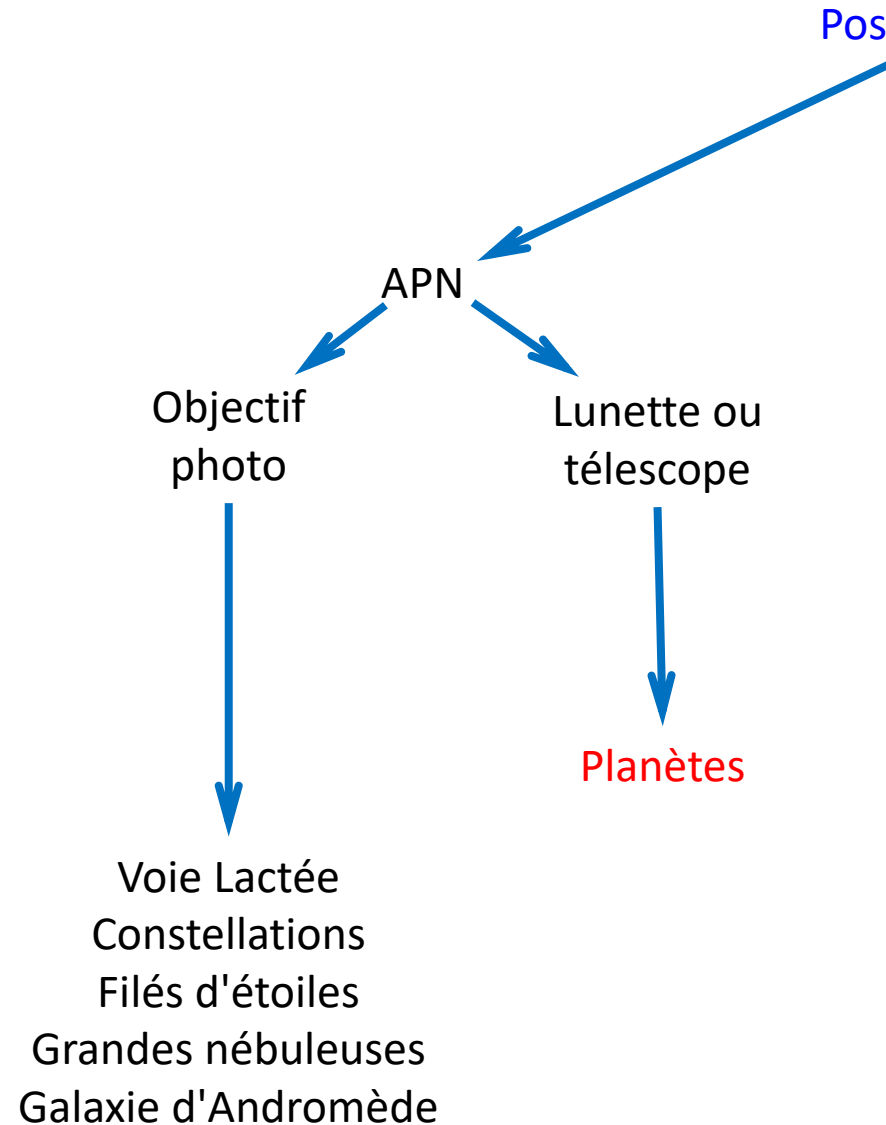
Poses multiples

APN
Objectif photo
Voie Lactée
Constellations
Filés d'étoiles
Grandes nébuleuses
Galaxie d'Andromède

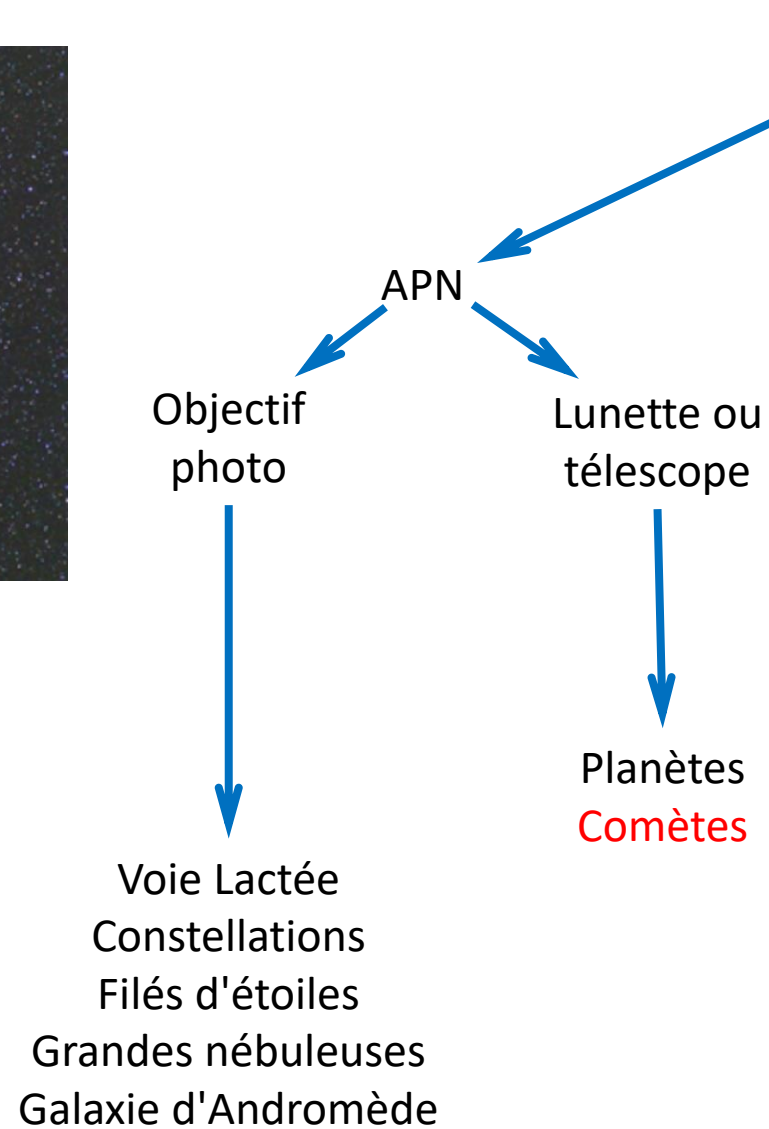


Comment fait-on une photo du ciel ?

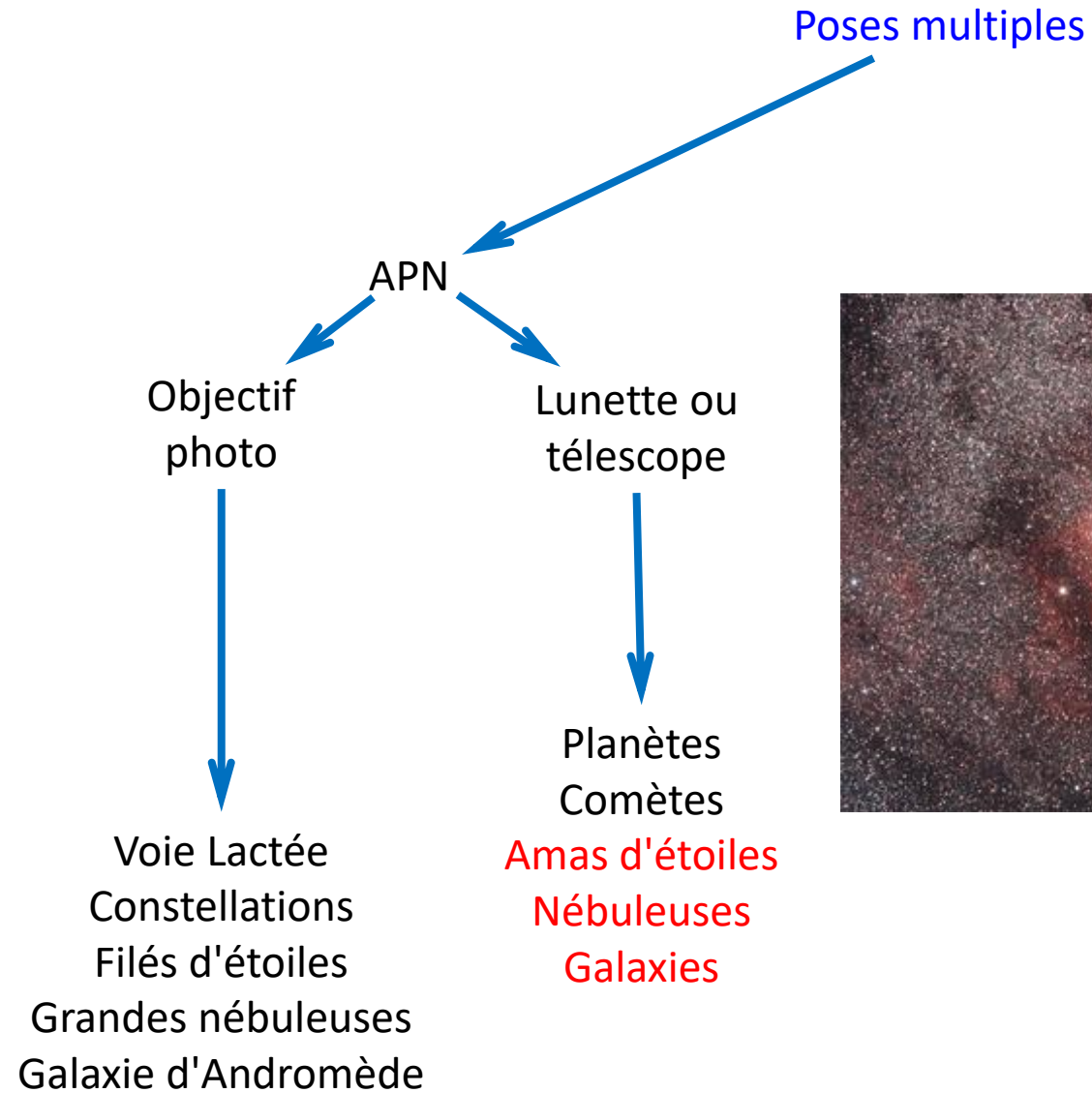
Poses multiples



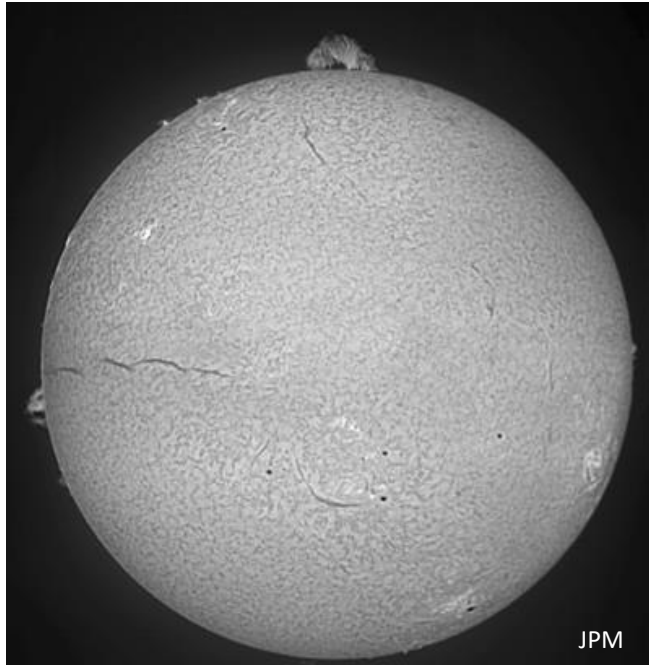
Comment fait-on une photo du ciel ?



Comment fait-on une photo du ciel ?

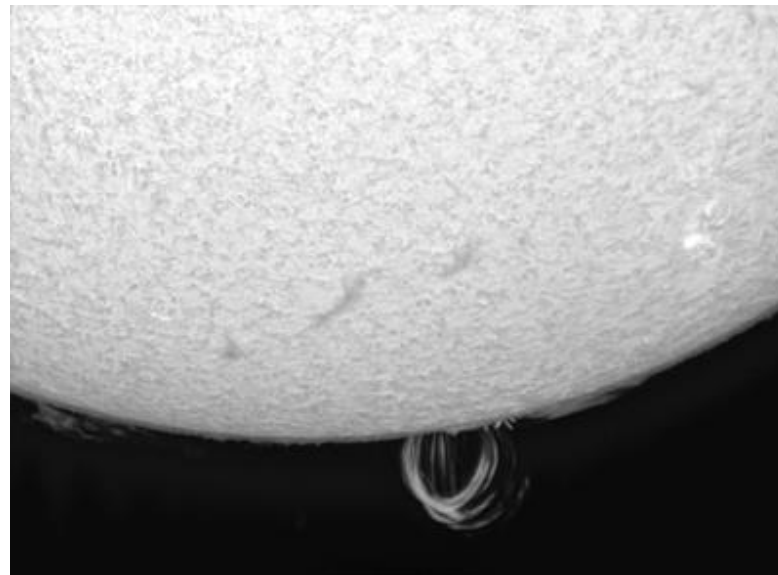


Comment fait-on une photo du ciel ?



Soleil entier,
H-alpha

JPM



Protubérance, H-alpha

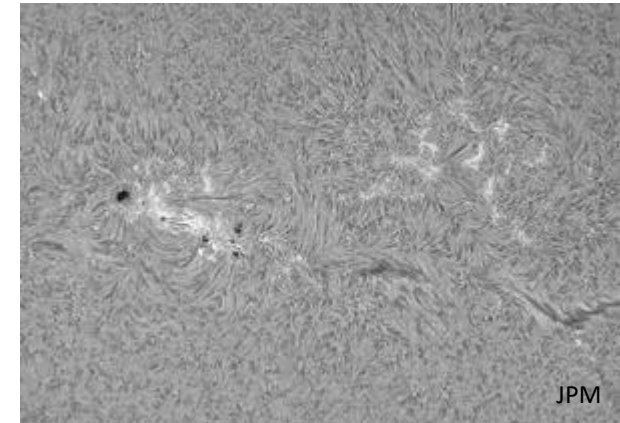
Poses multiples



Caméra
planétaire

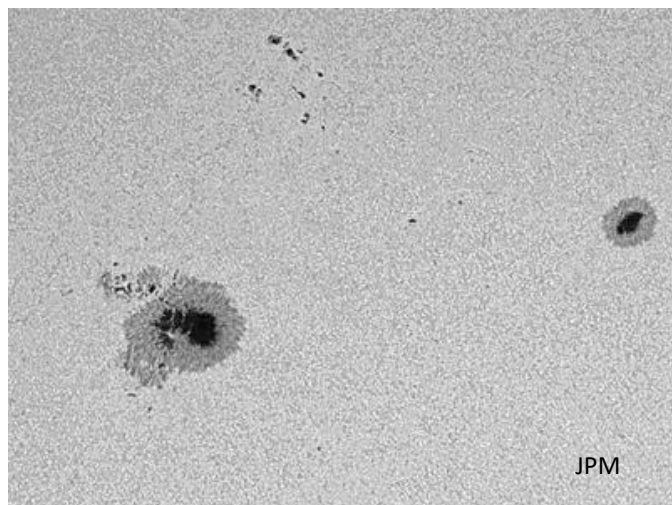


Soleil



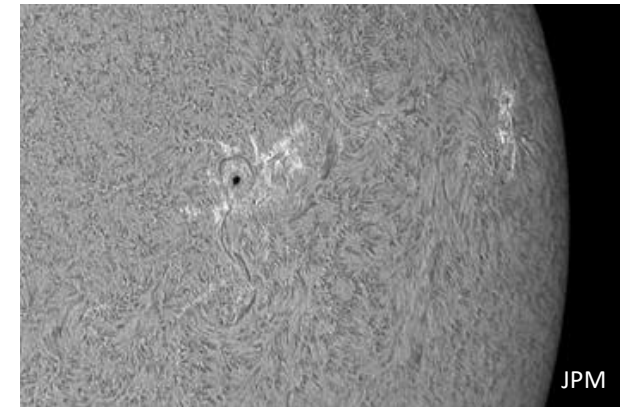
JPM

Surface, H-alpha



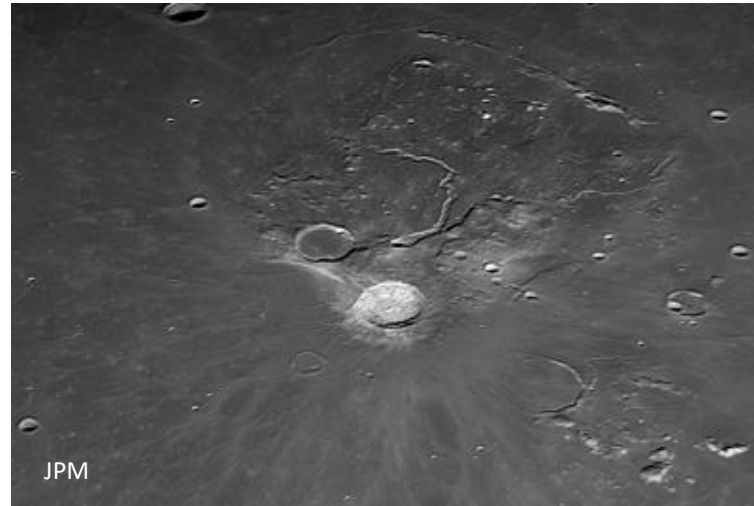
JPM

Taches, lumière blanche



JPM

Comment fait-on une photo du ciel ?



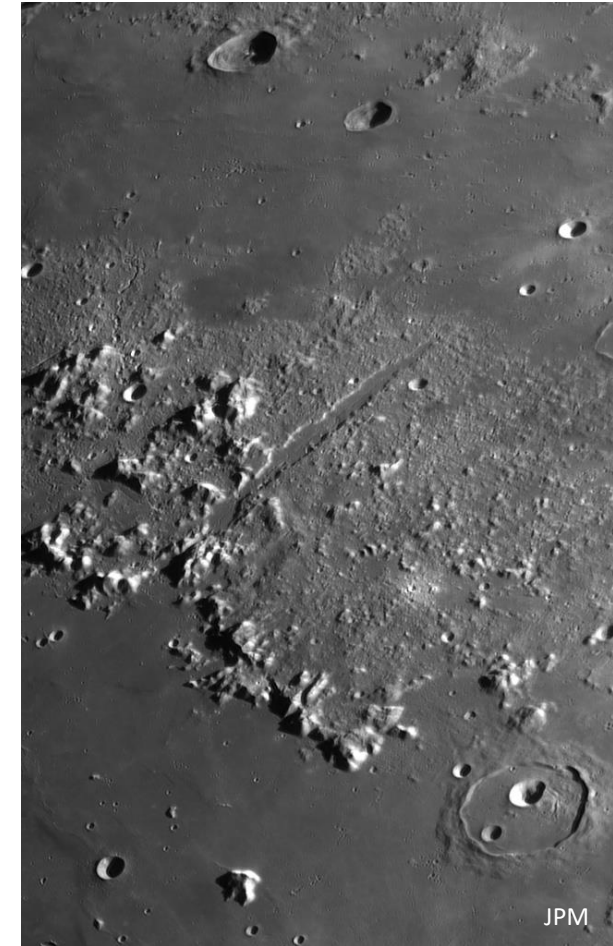
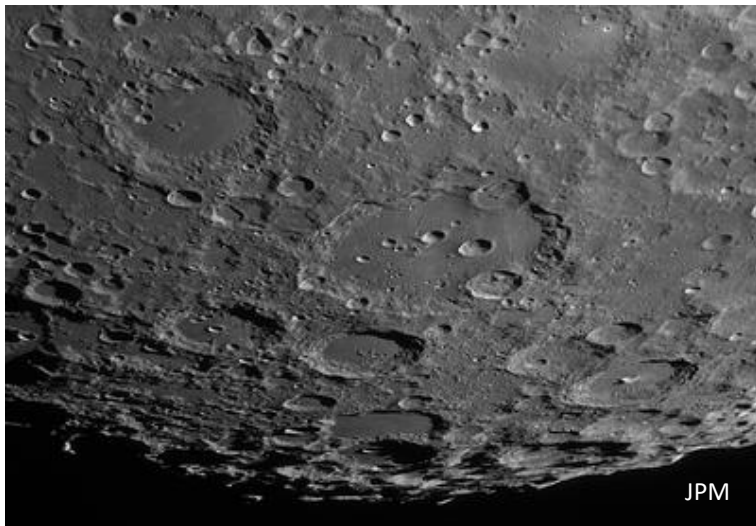
Poses multiples



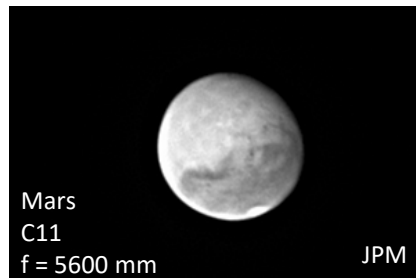
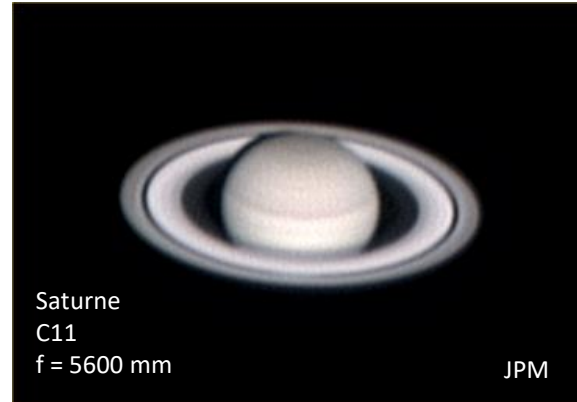
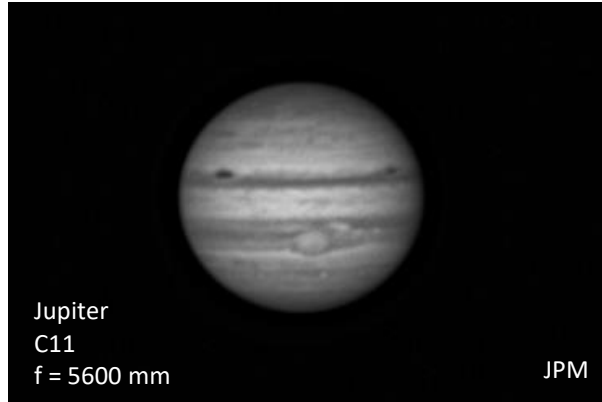
Caméra
planétaire



Soleil
Lune



Comment fait-on une photo du ciel ?



Poses multiples



Caméra
planétaire

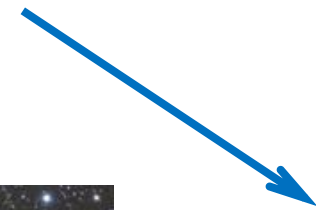


Soleil
Lune
Planètes

Comment fait-on une photo du ciel ?



Poses multiples



Caméra CP

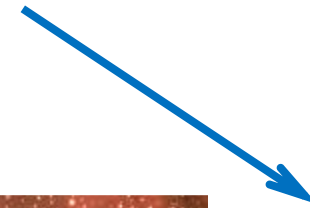


Amas d'étoiles

Comment fait-on une photo du ciel ?



Poses multiples



Caméra CP

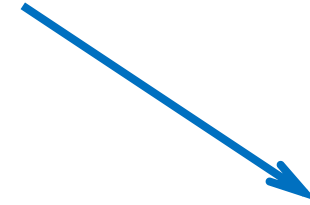


Amas d'étoiles
Nébuleuses diffuses

Comment fait-on une photo du ciel ?



Poses multiples

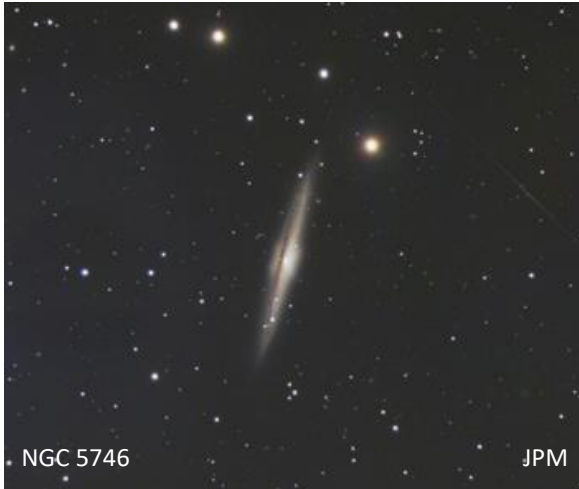


Caméra CP

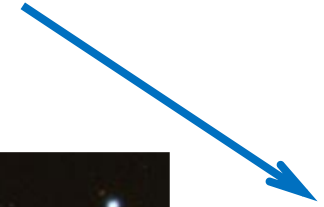


Amas d'étoiles
Nébuleuses diffuses
Nébuleuses planétaires

Comment fait-on une photo du ciel ?



Poses multiples



Caméra CP



Amas d'étoiles
Nébuleuses diffuses
Nébuleuses planétaires
Galaxies

Comment fait-on une photo du ciel ?

Pose unique avec APN

Nuages
Arcs-en-ciel (dont le blanc)
Levers et couchers de Soleil
Rayon vert
Soleil
Eclipses de Soleil
Parhélie, arcs et halo solaire
Colonne solaire
Levers et couchers de Lune
Lune
Eclipses de Lune
Halo lunaire
Aurores polaires
Eclairs d'orage
Etoiles filantes
Rapprochements planétaires
Comètes
Constellations
Ombre de la Terre

Poses multiples

